

PROJEKT ZAGOSPODAROWANIA TERENU

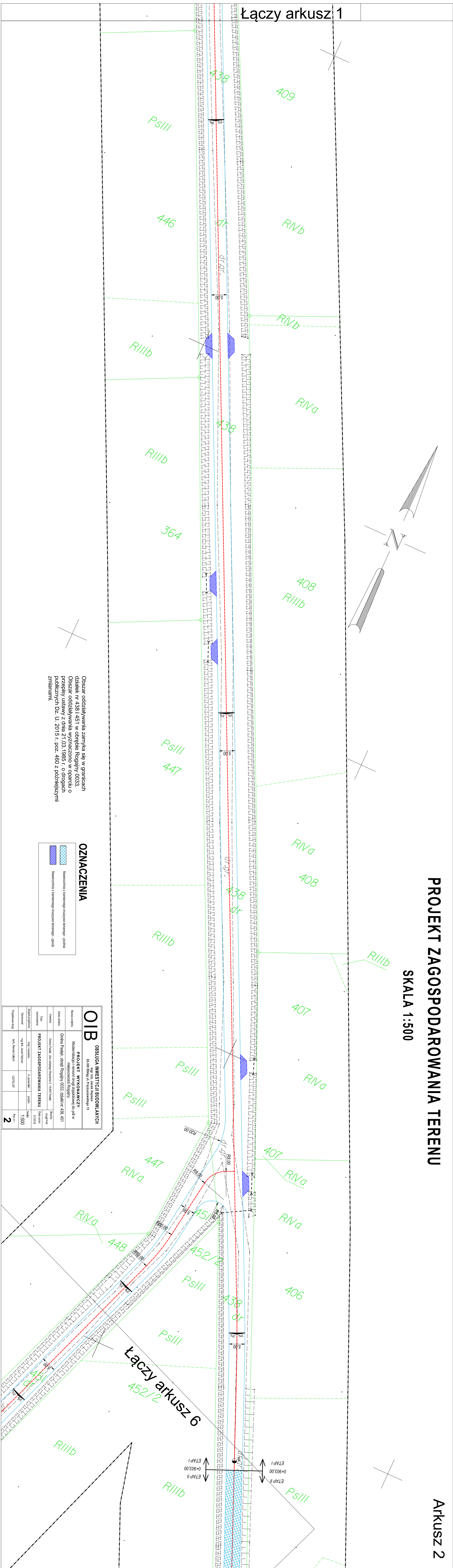
SKALA 1:500

Arkusz 2

Łączy arkusz 1



Łączy arkusz 3

Łączy arkusz 6
452/2



Obszar oddziaływania zamknięcia się w granicach działek nr 438 i 451 w obrębie Rogajny 0033. Obszar oddziaływania wyznaczono w oparciu o przepisy ustawy z dnia 21.03.1985 r. o drogach publicznych Dz. U. 2015 r. poz. 460 z późniejszymi zmianami.

OZNACZENIA

-  Numeracja z limitowego składu limitowego - pasaż
-  Numeracja z limitowego składu limitowego - sąsiedzi

OIB		OBŚLUGA INWESTYCJI BUDOWLANYCH	
ul. Słowackiego 10, 43-200 Białym, ul. Proszynskiego 15		ul. Słowackiego 10, 43-200 Białym, ul. Proszynskiego 15	
PROJEKT WYKONAWCZY		PROJEKT WYKONAWCZY	
Modernizacja i remont drogi dojazdowej do pól w miejscowości Rogajny		Modernizacja i remont drogi dojazdowej do pól w miejscowości Rogajny	
Gmina Psieki, obręb Rogajny 0033, działki nr 438, 451		Gmina Psieki, obręb Rogajny 0033, działki nr 438, 451	
Adres obiektu		Adres obiektu	
Inwestor		Inwestor	
Gmina Psieki, ul. Słowackiego 10, 43-200 Białym		Gmina Psieki, ul. Słowackiego 10, 43-200 Białym	
Typ i nazwa obiektu		Typ i nazwa obiektu	
PROJEKT ZAGOSPODAROWANIA TERENU		PROJEKT ZAGOSPODAROWANIA TERENU	
Data opracowania		Data opracowania	
01/2018		01/2018	
Zespół projektowy		Zespół projektowy	
mgr inż. Jacek Helman		mgr inż. Jacek Helman	
Opisane		Opisane	
1:500		1:500	
Projektant		Projektant	
mgr inż. Jacek Helman		mgr inż. Jacek Helman	
12/2018		12/2018	
Rys nr:		Rys nr:	
2		2	

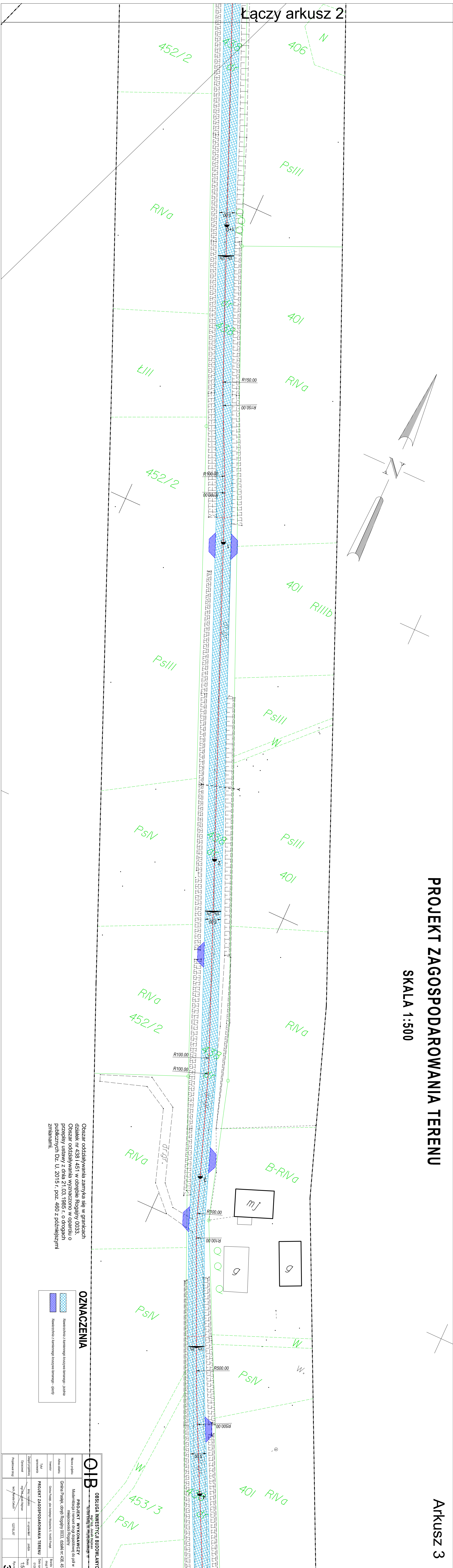
PROJEKT ZAGOSPODAROWANIA TERENU

SKALA 1:500

Arkusz 3

Łączy arkusz 2

Łączy arkusz 4



Obszar oddziaływania zamyka się w granicach działek nr 438 i 451 w obrębie Rogajny 0033.
Obszar oddziaływania wyznaczono w oparciu o przepisy ustawy z dnia 21.03.1985 r. o drogach publicznych Dz. U. 2015 r. poz. 460 z późniejszymi zmianami.

OZNACZENIA

- Niewydziały z terenowego kształtu formowego - jeziora
- Niewydziały z terenowego kształtu formowego - łąki

OIB		OBŚLUGA INWESTYCJI BUDOWLANICH	
Nazwa projektu		Projekt wykonawczy	
Adres obiektu		Modernizacja i remont drogi dojazdowej do pól w miejscowości Rogajny	
Inwestor		Gmina Psaręk, ul. Mickiewicza 5, 14-070 Psaręk	
Tytuł opracowania		Projekt zagospodarowania terenu	
Zespół projektowy		tytuł projektu / podoba	
Opisany		miejscowość / teren	
Projektował / podpisał		Data oprac.	
Wsp. / kierownik		Skala	
Projektował / podpisał		1:500	
Wsp. / kierownik		07/2018	
Projektował / podpisał		Rysunek	
Wsp. / kierownik		3	

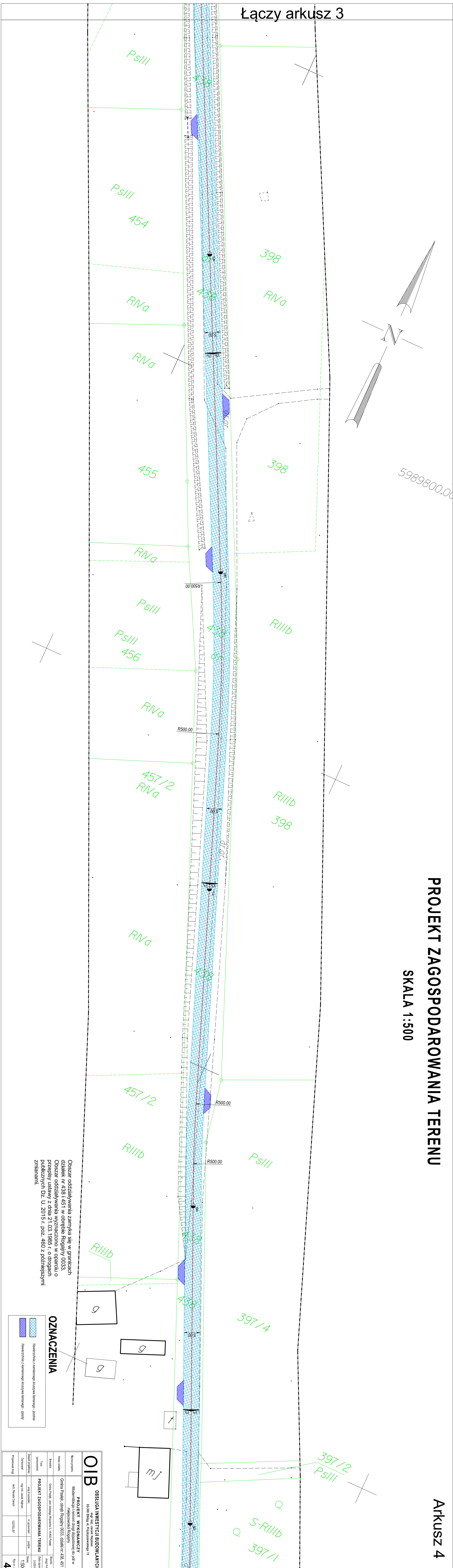
PROJEKT ZAGOSPODAROWANIA TERENU

SKALA 1:500

Arkusz 4

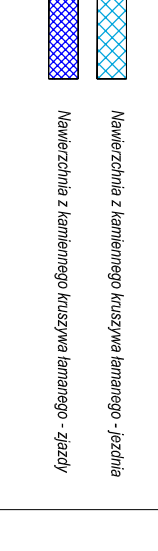
Łączy arkusz 3

Łączy arkusz 5



Obszar oddzielenia zamknięcia się w granicach działek nr 436 i 451 w obrębie Rogajny 0033.
Obszar oddzielenia wyznaczono w oparciu o przepisy ustawy z dnia 21.03.1985 r. o drogach publicznych Dz. U. 2015 r. poz. 460 z późniejszymi zmianami.

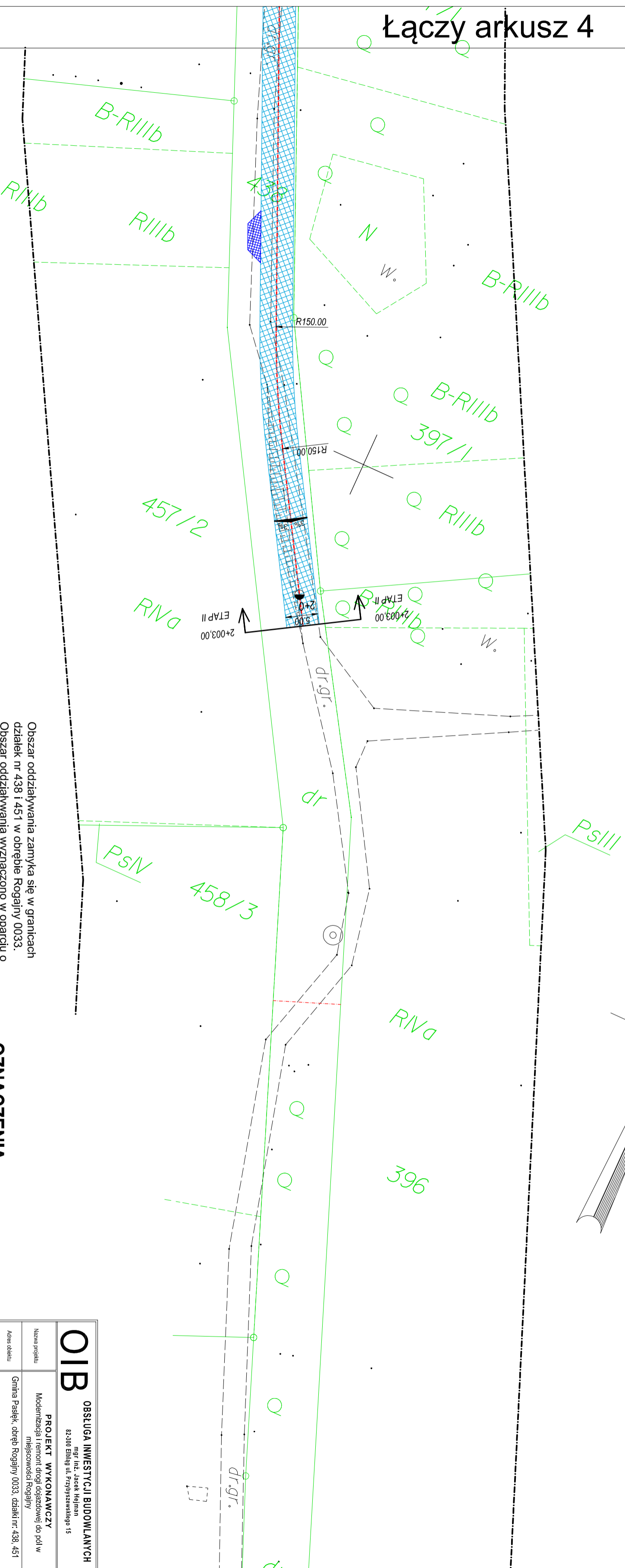
OZNACZENIA



OIB		OBSLUGA INWESTYCJI I BUDOWLANICZCH	
ul. Żelazna 15, 42-200 Częstochowa			
Nazwa projektu		Projekt wykonawczy	
Adres obiektu		Modernizacja i remont drogi dojazdowej do pól w miejscowości Rogajny 0033.	
Projektant		Gmina Pańsk, obręb Rogajny 0033, działki nr 436, 451	
Autor obiektu		Gmina Pańsk, ul. Wolności 5, 42-200 Pańsk	
Opis obiektu		Projekt zagospodarowania terenu	
Zagospodarowanie		1:500	
Data opracowania		01.2018	
Data wykonania		-	
Data zatwierdzenia		-	
Data odbioru		-	
Data przekazania		-	
Data zakończenia		-	
Data zamknięcia		-	
Data rozpoczęcia		-	
Data wykonania		-	
Data odbioru		-	
Data przekazania		-	
Data zakończenia		-	
Data zamknięcia		-	
Data rozpoczęcia		-	
Data wykonania		-	
Data odbioru		-	
Data przekazania		-	
Data zakończenia		-	
Data zamknięcia		-	
Data rozpoczęcia		-	
Data wykonania		-	
Data odbioru		-	
Data przekazania		-	
Data zakończenia		-	
Data zamknięcia		-	
Data rozpoczęcia		-	
Data wykonania		-	
Data odbioru		-	
Data przekazania		-	
Data zakończenia		-	
Data zamknięcia		-	
Data rozpoczęcia		-	
Data wykonania		-	
Data odbioru		-	
Data przekazania		-	
Data zakończenia		-	
Data zamknięcia		-	
Data rozpoczęcia		-	
Data wykonania		-	
Data odbioru		-	
Data przekazania		-	
Data zakończenia		-	
Data zamknięcia		-	
Data rozpoczęcia		-	
Data wykonania		-	
Data odbioru		-	
Data przekazania		-	
Data zakończenia		-	
Data zamknięcia		-	
Data rozpoczęcia		-	
Data wykonania		-	
Data odbioru		-	
Data przekazania		-	
Data zakończenia		-	
Data zamknięcia		-	
Data rozpoczęcia		-	
Data wykonania		-	
Data odbioru		-	
Data przekazania		-	
Data zakończenia		-	
Data zamknięcia		-	
Data rozpoczęcia		-	
Data wykonania		-	
Data odbioru		-	
Data przekazania		-	
Data zakończenia		-	
Data zamknięcia		-	
Data rozpoczęcia		-	
Data wykonania		-	
Data odbioru		-	
Data przekazania		-	
Data zakończenia		-	
Data zamknięcia		-	
Data rozpoczęcia		-	
Data wykonania		-	
Data odbioru		-	
Data przekazania		-	
Data zakończenia		-	
Data zamknięcia		-	
Data rozpoczęcia		-	
Data wykonania		-	
Data odbioru		-	
Data przekazania		-	
Data zakończenia		-	
Data zamknięcia		-	
Data rozpoczęcia		-	
Data wykonania		-	
Data odbioru		-	
Data przekazania		-	
Data zakończenia		-	
Data zamknięcia		-	
Data rozpoczęcia		-	
Data wykonania		-	
Data odbioru		-	
Data przekazania		-	
Data zakończenia		-	
Data zamknięcia		-	
Data rozpoczęcia		-	
Data wykonania		-	
Data odbioru		-	
Data przekazania		-	
Data zakończenia		-	
Data zamknięcia		-	
Data rozpoczęcia		-	
Data wykonania		-	
Data odbioru		-	
Data przekazania		-	
Data zakończenia		-	
Data zamknięcia		-	
Data rozpoczęcia		-	
Data wykonania		-	
Data odbioru		-	
Data przekazania		-	
Data zakończenia		-	
Data zamknięcia		-	
Data rozpoczęcia		-	
Data wykonania		-	
Data odbioru		-	
Data przekazania		-	
Data zakończenia		-	
Data zamknięcia		-	
Data rozpoczęcia		-	
Data wykonania		-	
Data odbioru		-	
Data przekazania		-	
Data zakończenia		-	
Data zamknięcia		-	
Data rozpoczęcia		-	
Data wykonania		-	
Data odbioru		-	
Data przekazania		-	
Data zakończenia		-	
Data zamknięcia		-	
Data rozpoczęcia		-	
Data wykonania		-	
Data odbioru		-	
Data przekazania		-	
Data zakończenia		-	
Data zamknięcia		-	
Data rozpoczęcia		-	
Data wykonania		-	
Data odbioru		-	
Data przekazania		-	
Data zakończenia		-	
Data zamknięcia		-	
Data rozpoczęcia		-	
Data wykonania		-	
Data odbioru		-	
Data przekazania		-	
Data zakończenia		-	
Data zamknięcia		-	
Data rozpoczęcia		-	
Data wykonania		-	
Data odbioru		-	
Data przekazania		-	
Data zakończenia		-	
Data zamknięcia		-	
Data rozpoczęcia		-	
Data wykonania		-	
Data odbioru		-	
Data przekazania		-	
Data zakończenia		-	
Data zamknięcia		-	
Data rozpoczęcia		-	
Data wykonania		-	
Data odbioru		-	
Data przekazania		-	
Data zakończenia		-	
Data zamknięcia		-	
Data rozpoczęcia		-	
Data wykonania		-	
Data odbioru		-	
Data przekazania		-	
Data zakończenia		-	
Data zamknięcia		-	
Data rozpoczęcia		-	
Data wykonania		-	
Data odbioru		-	
Data przekazania		-	
Data zakończenia		-	
Data zamknięcia		-	
Data rozpoczęcia		-	
Data wykonania		-	
Data odbioru		-	
Data przekazania		-	
Data zakończenia		-	
Data zamknięcia		-	
Data rozpoczęcia		-	
Data wykonania		-	
Data odbioru		-	
Data przekazania		-	
Data zakończenia		-	
Data zamknięcia		-	
Data rozpoczęcia		-	
Data wykonania		-	
Data odbioru		-	
Data przekazania		-	
Data zakończenia		-	
Data zamknięcia		-	
Data rozpoczęcia		-	
Data wykonania		-	
Data odbioru		-	
Data przekazania		-	
Data zakończenia		-	
Data zamknięcia		-	
Data rozpoczęcia		-	
Data wykonania		-	
Data odbioru		-	
Data przekazania		-	
Data zakończenia		-	
Data zamknięcia		-	
Data rozpoczęcia		-	
Data wykonania		-	
Data odbioru		-	
Data przekazania		-	
Data zakończenia		-	
Data zamknięcia		-	
Data rozpoczęcia		-	
Data wykonania		-	
Data odbioru		-	
Data przekazania		-	
Data zakończenia		-	
Data zamknięcia		-	
Data rozpoczęcia		-	
Data wykonania		-	
Data odbioru		-	
Data przekazania		-	
Data zakończenia		-	
Data zamknięcia		-	
Data rozpoczęcia		-	
Data wykonania		-	
Data odbioru		-	
Data przekazania		-	
Data zakończenia		-	
Data zamknięcia		-	
Data rozpoczęcia		-	
Data wykonania		-	
Data odbioru		-	
Data przekazania		-	
Data zakończenia		-	
Data zamknięcia		-	
Data rozpoczęcia		-	
Data wykonania		-	
Data odbioru		-	
Data przekazania		-	
Data zakończenia		-	
Data zamknięcia		-	
Data rozpoczęcia		-	
Data wykonania		-	
Data odbioru		-	
Data przekazania		-	
Data zakończenia		-	
Data zamknięcia		-	
Data rozpoczęcia		-	
Data wykonania		-	
Data odbioru		-	
Data przekazania		-	
Data zakończenia		-	
Data zamknięcia		-	
Data rozpoczęcia		-	
Data wykonania		-	
Data odbioru		-	
Data przekazania		-	
Data zakończenia		-	
Data zamknięcia		-	
Data rozpoczęcia		-	
Data wykonania		-	
Data odbioru		-	
Data przekazania		-	
Data zakończenia		-	
Data zamknięcia		-	
Data rozpoczęcia		-	
Data wykonania		-	
Data odbioru		-	
Data przekazania		-	
Data zakończenia		-	
Data zamknięcia		-	
Data rozpoczęcia		-	
Data wykonania		-	
Data odbioru		-	
Data przekazania		-	
Data zakończenia		-	
Data zamknięcia		-	
Data rozpoczęcia		-	
Data wykonania		-	
Data odbioru		-	
Data przekazania		-	
Data zakończenia		-	
Data zamknięcia		-	
Data rozpoczęcia		-	
Data wykonania		-	
Data odbioru		-	
Data przekazania		-	
Data zakończenia		-	
Data zamknięcia		-	
Data rozpoczęcia		-	
Data wykonania		-	
Data odbioru		-	
Data przekazania		-	
Data zakończenia		-	
Data zamknięcia		-	
Data rozpoczęcia		-	
Data wykonania		-	
Data odbioru		-	
Data przekazania		-	
Data zakończenia		-	
Data zamknięcia		-	
Data rozpoczęcia		-	
Data wykonania		-	
Data odbioru		-	
Data przekazania		-	
Data zakończenia		-	
Data zamknięcia		-	
Data rozpoczęcia		-	
Data wykonania		-	
Data odbioru		-	
Data przekazania		-	
Data zakończenia		-	
Data zamknięcia		-	
Data rozpoczęcia		-	
Data wykonania		-	
Data odbioru		-	
Data przekazania		-	
Data zakończenia		-	
Data zamknięcia		-	
Data rozpoczęcia		-	
Data wykonania		-	
Data odbioru		-	
Data przekazania		-	
Data zakończenia		-	
Data zamknięcia		-	
Data rozpoczęcia		-	
Data wykonania		-	
Data odbioru		-	
Data przekazania		-	
Data zakończenia		-	
Data zamknięcia		-	
Data rozpoczęcia		-	
Data wykonania		-	
Data odbioru		-	
Data przekazania		-	
Data zakończenia		-	
Data zamknięcia		-	
Data rozpoczęcia		-	
Data wykonania		-	
Data odbioru		-	
Data przekazania		-	
Data zakończenia		-	
Data zamknięcia		-	
Data rozpoczęcia		-	
Data wykonania		-	
Data odbioru		-	
Data przekazania		-	
Data zakończenia		-	
Data zamknięcia		-	
Data rozpoczęcia		-	
Data wykonania		-	
Data odbioru		-	
Data przekazania		-	
Data zakończenia		-	
Data zamknięcia		-	
Data rozpoczęcia		-	
Data wykonania		-	
Data odbioru		-	
Data przekazania		-	
Data zakończenia		-	
Data zamknięcia		-	
Data rozpoczęcia		-	
Data wykonania		-	
Data odbioru		-	
Data przekazania		-	
Data zakończenia		-	
Data zamknięcia		-	
Data rozpoczęcia		-	
Data wykonania		-	
Data odbioru		-	
Data przekazania		-	
Data zakończenia		-	
Data zamknięcia		-	
Data rozpoczęcia		-	
Data wykonania		-	
Data odbioru		-	
Data przekazania		-	
Data zakończenia		-	
Data zamknięcia		-	
Data rozpoczęcia		-	
Data wykonania		-	
Data odbioru		-	
Data przekazania		-	
Data zakończenia		-	
Data			

SKALA 1:500

Łączy arkusz 4



Obszar oddziaływania zamyka się w granicach działek nr 438 i 451 w obrębie Rogajny 0033. Obszar oddziaływania wyznaczono w oparciu o przepisy ustawy z dnia 21.03.1985 r. o drogach publicznych Dz. U. 2015 r. poz. 460 z późniejszymi zmianami.

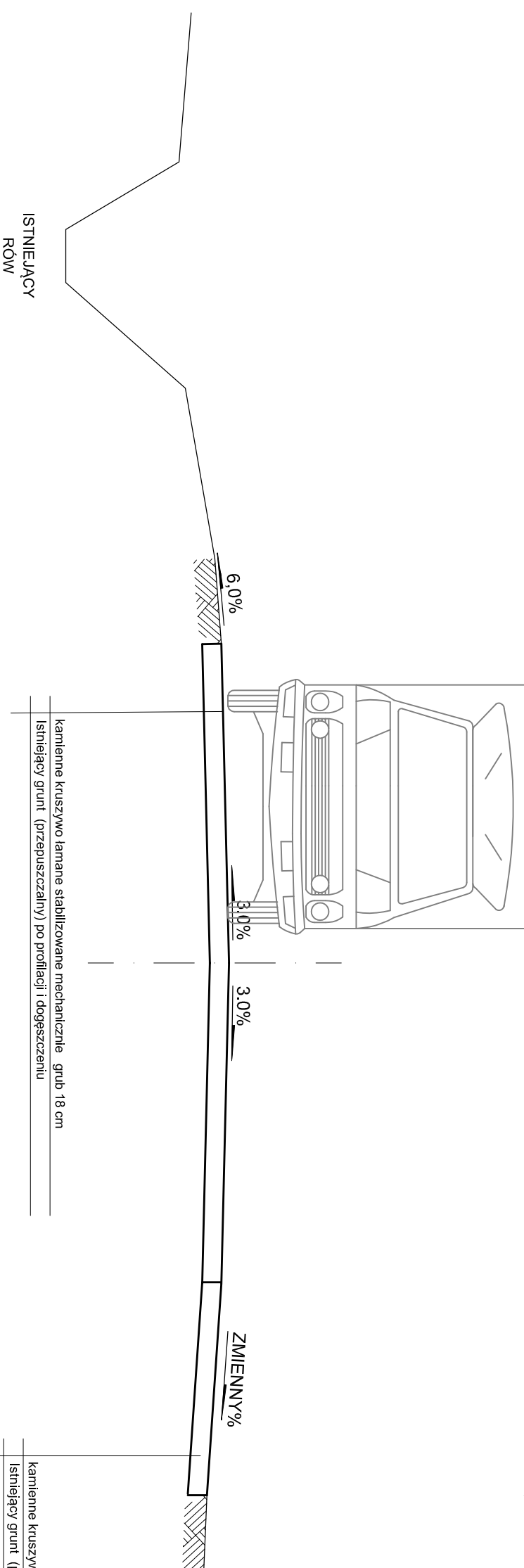
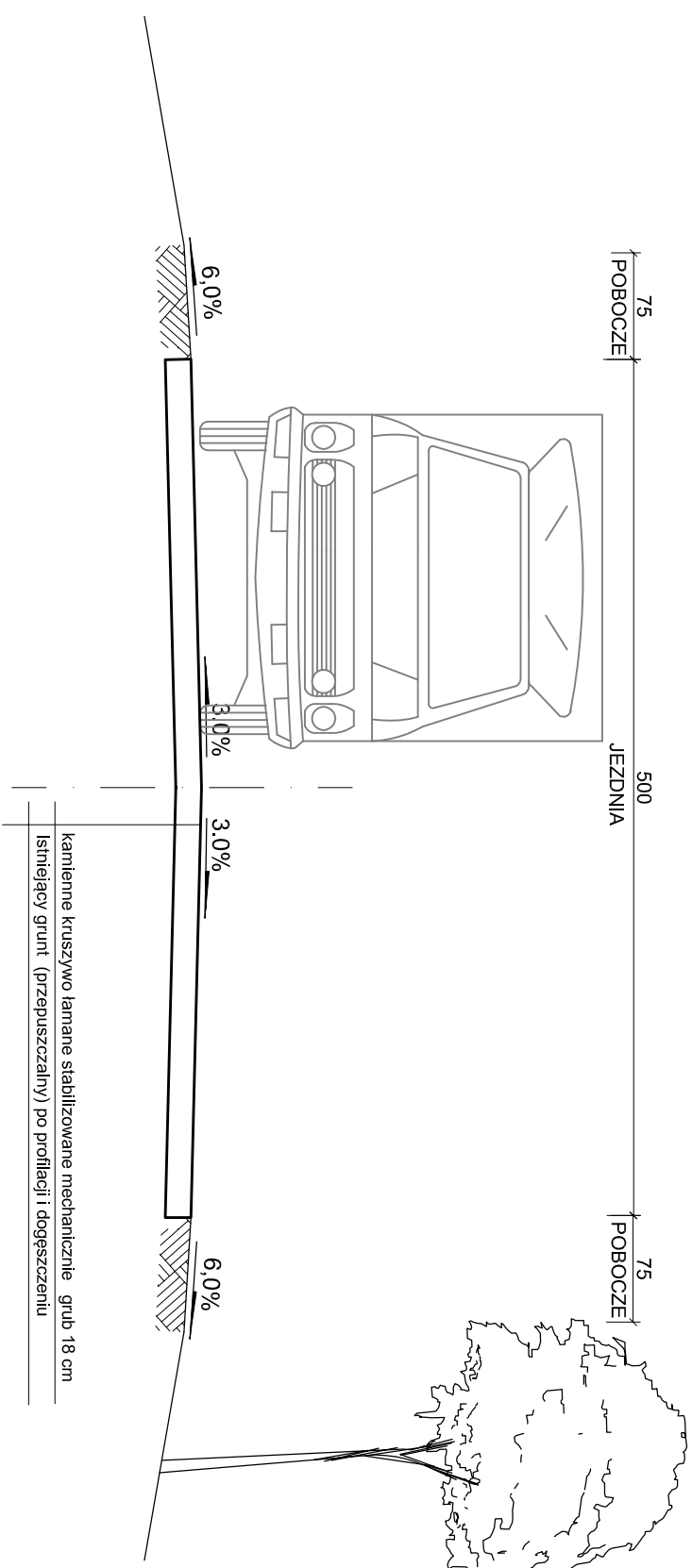
OZNACZENIA

	Nawierzchnia z kamienia kruszywa kamiennego - jezdnia
	Nawierzchnia z kamienia kruszywa kamiennego - zjazdy

OIB		OBŚLUGA INWESTYCJI BUDOWLANYCH	
mgr inż. Jacek Hejman 82-300 Elbląg ul. Przybyszewskiego 15		mgr inż. Jacek Hejman 82-300 Elbląg ul. Przybyszewskiego 15	
PROJEKT WYKONAWCZY			
Nazwa projektu	Modernizacja i remont drogi dojazdowej do pól w miejscowości Rogajny	Nazwa projektu	
Adres obiektu	Gmina Pasłęk, obręb Rogajny 0033, działki nr 438, 451	Adres obiektu	
Investor	Gmina Pasłęk, plac świętego Wojciecha 5, 14-400 Pasłęk	Investor	
Typul opracowania		Typul opracowania	
PROJEKT ZAGOSPODAROWANIA TERENU		PROJEKT ZAGOSPODAROWANIA TERENU	
Zespół projektowy	Inż. Inżyniersko	nr uprawnień	podpis
Operował	mgr inż. Jacek Hejman		
Projektował drogi	bet. Renata Cebich	1227/EL/87	
Data oprac.		Data oprac.	
01/2018		01/2018	
Skala:		Skala:	
1:500		1:500	
Rys nr:		Rys nr:	
4		4	

PRZEKROJE KONSTRUKCYJNE

SKALA 1:50



OIB OBSŁUGA INWESTYCJI BUDOWLANYCH			
mgr inż. Jacek Hejman 82-300 Elbląg ul. Przybyszewskiego 15			
Nazwa projektu	PROJEKT WYKONAWCZY Modernizacja i remont drogi dojazdowej do pól w miejscowości Rogajny		
Adres obiektu	Gmina Pasłęk, obręb Rogajny 0033, działki nr 438, 451		
Inwestor	Gmina Pasłęk, plac Swiętego Wojciecha 5, 14-403 Pasłęk	Branża: drogi P+U	
Tytuł opracowania	PRZEKROJE KONSTRUKCYJNE		
Zespół projektowy	Imię i nazwisko	nr uprawnień	podpis
Opracował	mgr inż. Jacek Hejman		
Projektował drogi	tech. Renata Cichuch	1227/EU/87	
Skala:			1:50
Rys nr :			7