

**UCHWAŁA NR .....**  
**RADY MIEJSKIEJ W PASŁĘKU**

z dnia ..... 2017 r.

**w sprawie zaliczenia dróg do kategorii dróg gminnych oraz ustalenia ich przebiegu.**

Na podstawie art. 18 ust. 2 pkt 15 ustawy z dnia 8 marca 1990r. o samorządzie gminnym (tekst jednolity Dz. U. z 2016r. poz. 446 z późn. zm.) oraz art. 7 ust. 1-3 ustawy z dnia 21 marca 1985 r. o drogach publicznych (tekst jednolity: Dz. U. z 2016 r. poz.1440 z późn. zm.), po zasięgnięciu opinii Zarządu Powiatu Elbląskiego, Rada Miejska w Pasłęku uchwała, co następuje:

**§ 1.** Zalicza się do kategorii dróg gminnych drogę i ulicę wymienione w załączniku nr 1 do niniejszej uchwały oraz ustala się ich położenie i przebieg, określone w tym załączniku.

**§ 2.** Przebieg drogi Bądy – Gibity – granica gminy określa załącznik nr 2 do niniejszej uchwały.

**§ 3.** Przebieg ulicy 11 Listopada w Pasłęku określa załącznik nr 3 do niniejszej uchwały.

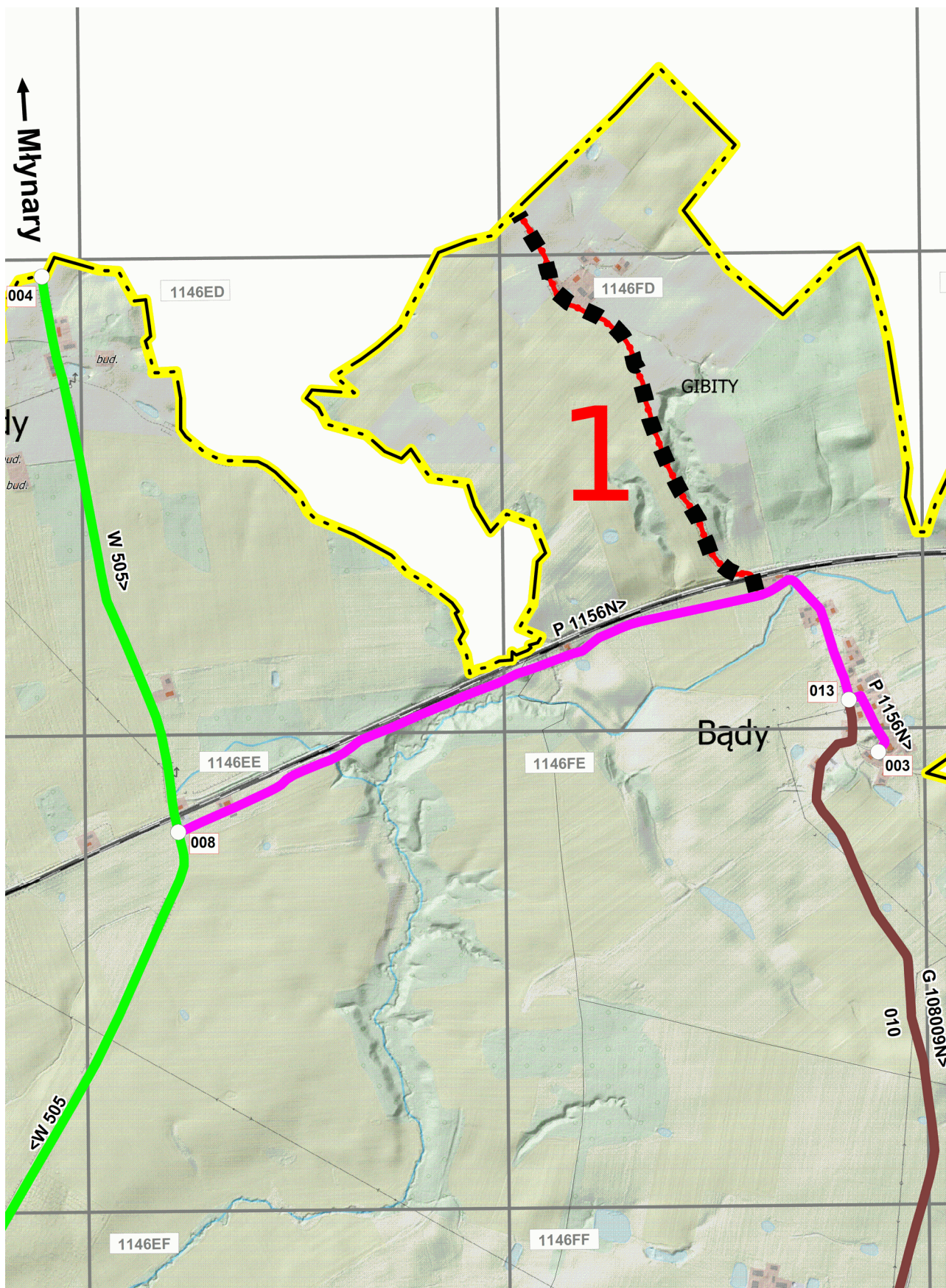
**§ 4.** Wykonanie uchwały powierza się Burmistrzowi Pasłęka.

**§ 5.** Uchwała wchodzi w życie po upływie 14 dni od dnia ogłoszenia w Dzienniku Urzędowym Województwa Warmińsko - Mazurskiego.

### Wykaz dróg – ulic zaliczonych do kategorii dróg gminnych

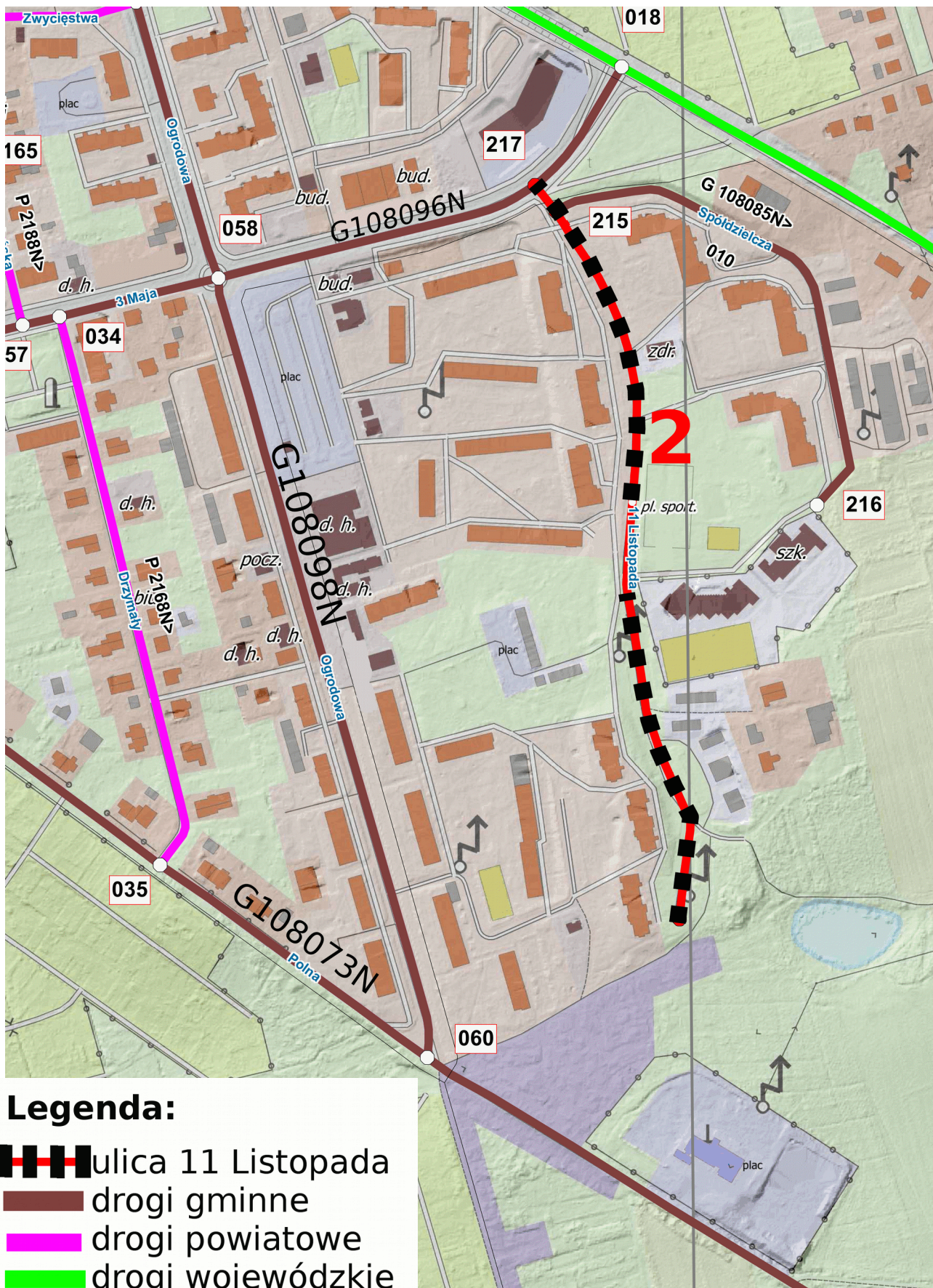
Lp.	Nazwa drogi / ulicy	Przebieg drogi	Długość drogi
1	2	3	4
1	droga Bądy – Gibity – granica gminy	Położenie drogi: działka ewidencyjna nr 43/1, 37, obręb geodezyjny Bądy, gmina Pasłęk  Przebieg drogi: od drogi powiatowej nr 1156N dr. woj. nr 505 – stacja kolejowa Stegny – Bądy przez całą długość działek ewidencyjnych nr 43/1 i 37 do granicy gminy Pasłęk	1170 m
2	ulica 11 Listopada w Pasłęku	Położenie drogi: działka ewidencyjna nr 27/105, obręb geodezyjny nr 0002, miasto Pasłęk  Przebieg drogi: od drogi gminnej nr 108096N ul. 3 Maja przez całą długość działki ewidencyjnej nr 27/105	497 m

PRZEBIEG DROGI **BĄDY – GIBITY – GRANICA GMINY**





### PRZEBIEG ULICY 11 LISTOPADA W PASŁĘKU



## **Uzasadnienie do uchwały w sprawie zaliczenia dróg do kategorii dróg gminnych oraz ustalenia ich przebiegu**

Droga Bądy – Gibity – gr. gminy zlokalizowana na działkach ewidencyjnych nr 43/1 oraz 37 obręb Bądy jest obecnie drogą wewnętrzną służącą przede wszystkim mieszkańcom kolonii Gibity oraz rolnikom posiadającym pola w pobliżu tej drogi. W ciągu tej drogi zlokalizowany jest przejazd kolejowy kat. D. Zgodnie z art. 7 – 12 Rozporządzenia Ministra Infrastruktury i Rozwoju z dnia 20 października 2015r. w *sprawie warunków technicznych, jakim powinny odpowiadać skrzyżowania linii kolejowych oraz bocznic kolejowych z drogami i ich usytuowanie* (Dz.U. 2015, poz 1744) przejazdy kolejowo-drogowe kat. A, B, C i D lokalizuje się w ciągu dróg publicznych, natomiast w ciągach dróg wewnętrznych jedynie przejazdy kat. F wyposażone w rogatki stale zamknięte, użytkowane przez zainteresowanych na podstawie umowy zawartej między zarządcą linii kolejowej, a zainteresowanymi użytkownikami. Z uwagi na fakt zlokalizowania w kolonii Gibity budynków mieszkalnych oraz budynków gospodarskich, zasadne jest zaliczenie przedmiotowej drogi do kategorii dróg gminnych o statusie drogi publicznej co spowoduje zachowanie przejazdu kat. D, bardziej korzystnego dla mieszkańców pod względem sposobu użytkowania. Niezaliczenie tej drogi do kategorii gminnych dróg publicznych spowoduje wszczęcie przez PKP Polskie Linie Kolejowe S.A. Zakład Linii Kolejowych w Olsztynie procedury likwidacji przejazdu lub przeklasyfikowanie go do kat. F.

Ulica 11 Listopada w Pasłęku obecnie posiada status drogi wewnętrznej, co skutkuje możliwością egzekwowania przez służby porządkowe jedynie tych przepisów kodeksu drogowego, które dotyczą znaków i sygnałów drogowych. Z uwagi na dużą liczbę pojazdów poruszających się tą ulicą oraz fakt, że przy tej ulicy zlokalizowane jest Przedszkole Samorządowe nr 1 a także filia Zespołu Szkół Powszechnych im. majora Henryka Sucharskiego, zasadne jest zakwalifikowanie tej ulicy do kategorii gminnych dróg publicznych. Pozwoli to na zarządzanie tą drogą w sposób odpowiadający aktualnym potrzebom mieszkańców.