

**ZARZĄDZENIE NR 12/20**  
**BURMISTRZA PASŁĘKA**  
**z dnia 24 stycznia 2020 r.**

**w sprawie oddania do nieodpłatnego używania części nieruchomości Gminy – Miasta i Gminy Pasłęk**

Na podstawie przepisu art. 30 ust. 2 pkt 3 ustawy z dnia 8 marca 1990 roku o samorządzie gminnym (t. j. Dz. U. z 2019 r., poz. 506 z późn. zm.), zarządzam co następuje:

**§ 1**

1. Oddaje się do nieodpłatnego używania na czas nieoznaczony Miejsko–Gminnemu Ośrodkowi Pomocy Społecznej w Pasłęku, zwanemu dalej „Biorącym do używania”, część budynku nr 7 położonego przy ul. Bolesława Chrobrego w Pasłęku na działce nr 126, o powierzchni 95,30 m<sup>2</sup> – zgodnie z załącznikami nr 1 i nr 2 do niniejszego zarządzenia.
2. Przedmiot użyczenia, o którym mowa ust. 1 przeznacza się na „Pasłęckie Centrum Integracyjne” utworzone w ramach projektu Osi Priorytetowej 9 - „Dostęp do wysokiej jakości usług publicznych” Działania 9.2 - „Infrastruktura socjalna” Regionalnego Programu Operacyjnego Województwa Warmińsko-Mazurskiego na lata 2014-2020 współfinansowanego ze środków Europejskiego Funduszu Rozwoju Regionalnego.

**§ 2**

1. Oddanie przedmiotu użyczenia, o którym mowa w postanowieniu § 1 ust. 1 w użyczenie nie zwalnia Biorącego do używania z obowiązku ponoszenia kosztów związanych z utrzymaniem lokalu w należytym stanie technicznym oraz obowiązku uiszczania opłat to jest: za energię elektryczną, dostawę wody, odprowadzanie ścieków i centralne ogrzewanie oraz innych związanych z funkcjonowaniem lokalu zgodnie z jego przeznaczeniem, o którym mowa w § 1 ust. 2.
2. W okresie użyczenia Biorący do używania obowiązany jest w szczególności do wykorzystania przedmiotu użyczenia zgodnie z przeznaczeniem, o którym mowa w § 1 ust. 2 niniejszego zarządzenia, jego napraw oraz podejmowania wszelkich innych czynności zmierzających do zachowania go w stanie niepogorszonym.

**§ 3**

Wykonanie zarządzenia powierza się Dyrektorowi Zakładu Gospodarki Komunalnej i Mieszkaniowej w Pasłęku.

**§ 4**

Zarządzenie wchodzi w życie z dniem podpisania.

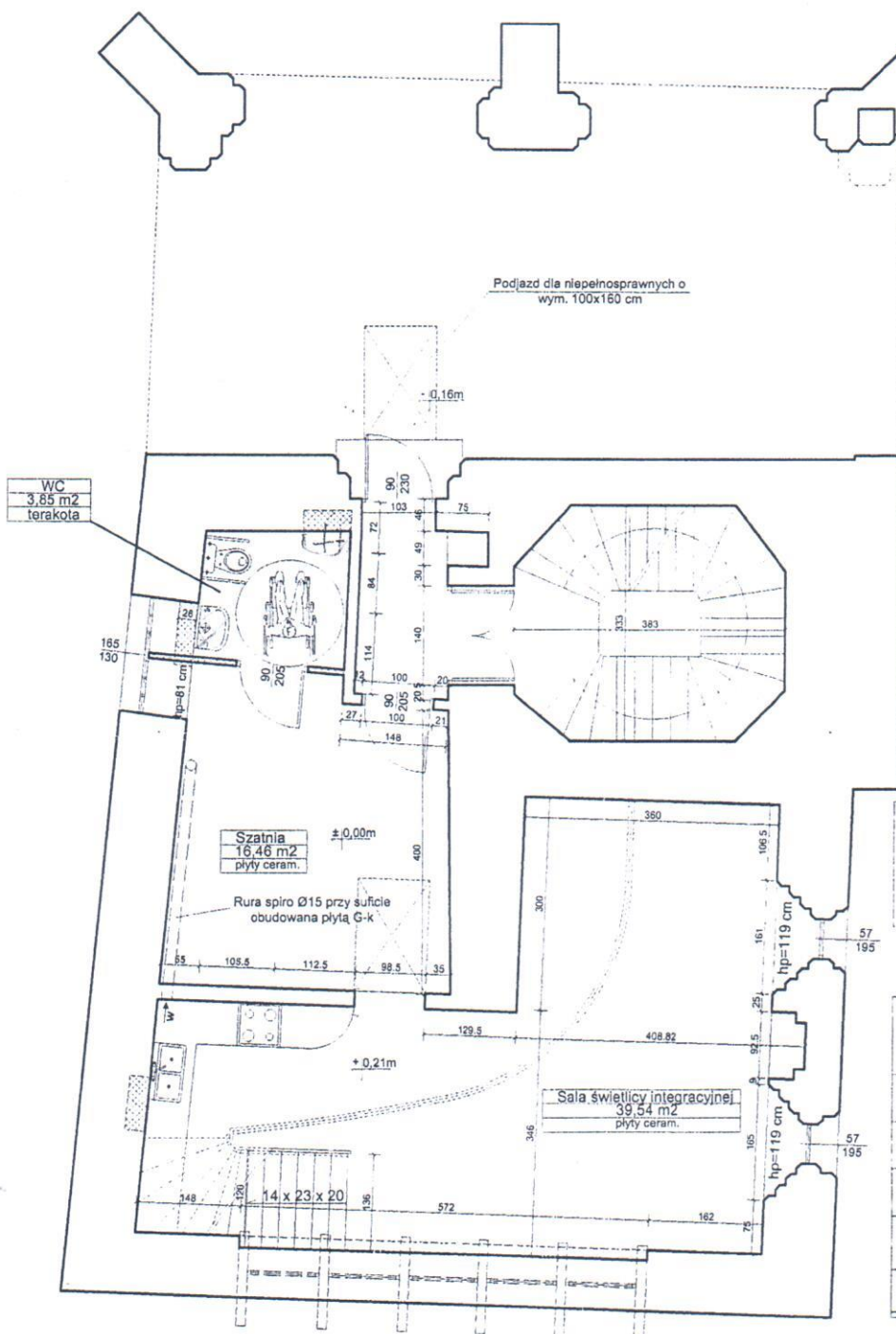
**BURMISTRZ PASŁĘKA**

*dr Wiesław Śniecikowski*



# RZUT PARTERU

Załącznik Nr 1 do  
Zarządzenia Nr 12/20  
Burmistrza Pasłęka z  
dnia 24 stycznia 2020 r.



Całkowita pow. remontowanej  
części ratusza 95,3 m<sup>2</sup>

## Zestawienie powierzchni parteru świetlicca integracyjna

WC	3,85 m <sup>2</sup>
Szatnia	16,46 m <sup>2</sup>
Sala świetlicy integracyjnej	39,54 m <sup>2</sup>
Holl	3,63 m <sup>2</sup>
Powierzchnia remontowana parteru	63,48 m <sup>2</sup>

mgr inż. arch. Andrzej Wiatrowski

Usługi projektanta  
w zakresie architektury i inżynierii

upr. nr 1981/EL/84

mgr inż. arch. Piotr Antkowiak  
usługi budowlane do projektowania  
i nadzoru w specjalności architektonicznej  
nr ewidencyjny 1151/EL/87



- ściany przeznaczone do zamurowania

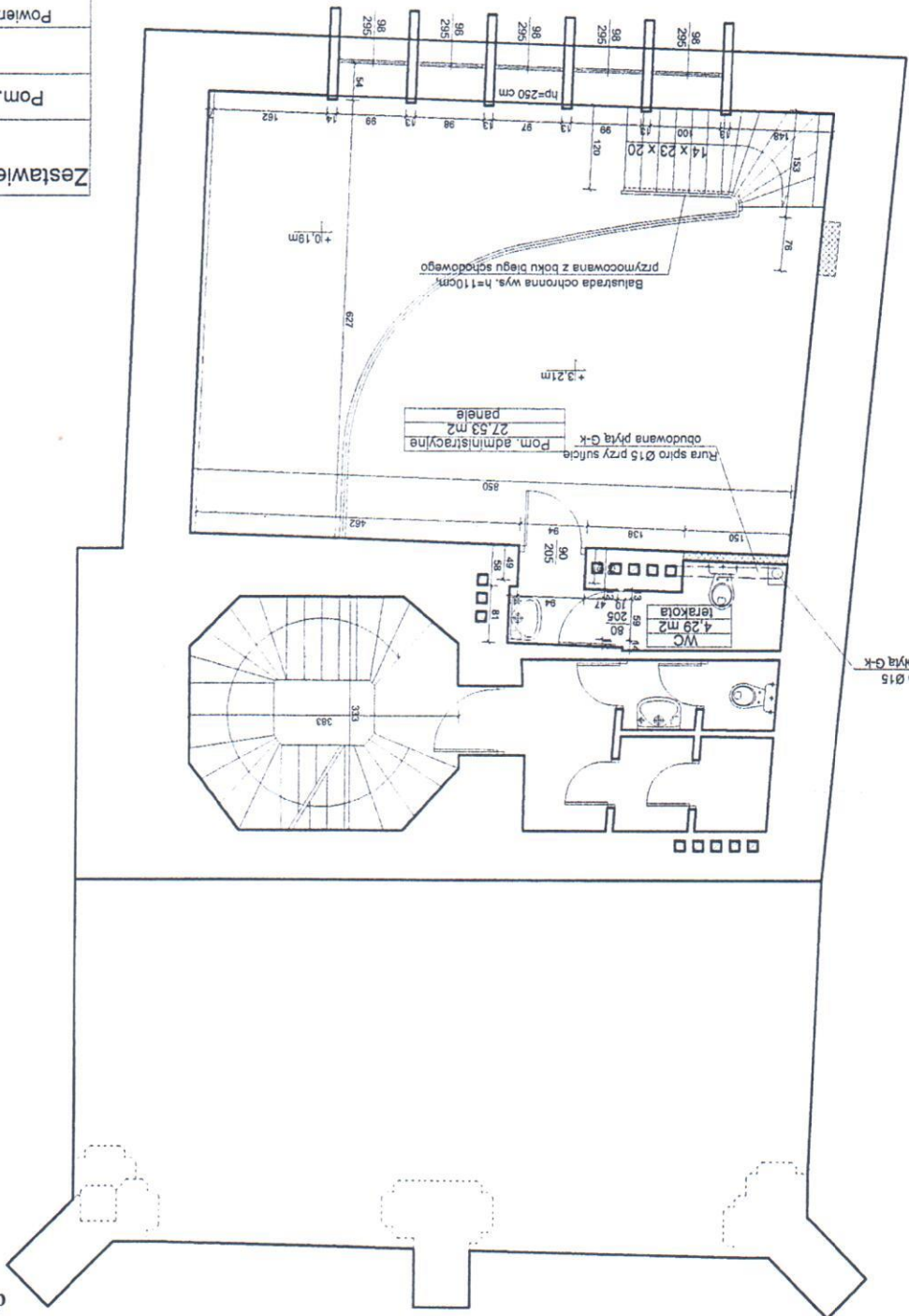
STANOWISKO  
W ELBLĄGU  
82-200 ELBLĄG, ul. ...

ZAKŁAD HANDLOWO BUDOWLANY „KOSBUD”  
PROJEKTOWANIE, NADZÓR BUDOWLANY INŻ. BOGUSŁAW KWAŚNICKI  
82-300 ELBLĄG UL. TUWIMA 3/7

Nazwa obiektu	RATUSZ W PASŁĘKU	Nazwa rysunku	RZUT PARTERU
Adres obiektu	dz. nr 126 Pasłek, ul. Chrobrego 7; gm. Pasłek	branża:	ARCHITEKTURA
Projektant:	inż. BOGUSŁAW KWAŚNICKI upr. nr 471/EL/82		
		Skala:	1 : 100
		Nr rys.:	2A
		Data:	Lipiec 2017

# RZUT PIĘTRA

Załącznik Nr 2 do  
Zarządzenia Nr 12/20  
Burmistrza Pasłęka z  
dnia 24 stycznia 2020 r.



Zestawienie powierzchni antresoli	
Pom. administracyjne	27,53 m <sup>2</sup>
WC	4,29 m <sup>2</sup>
Powierzchnia remontowana antresoli	31,82 m <sup>2</sup>

*[Handwritten signature]*

*[Handwritten text, partially obscured and mirrored]*  
 mgr inż. arch. Piotr Nitecki  
 ul. Handlowo-Budowlany, Kosbud,  
 ul. Tłumina 3/7  
 82-300 Elbląg

Nazwa obiektu: RATU SZ W PASŁĘKU  
 Nazwa wykonawcy: PROJEKTOWANIE, NADZÓR BUDOWLANY, INŻ. BOGUSŁAW KWASŃCICKI  
 Adres obiektu: Pasłęk, ul. Chrobrego 7; gm. Pasłęk  
 Projektant: inż. BOGUSŁAW KWASŃCICKI  
 upr. nr 471/EL/02  
 Skala: 1:100  
 Nr rys: 3A  
 Data: Lipiec 2017

*[Handwritten text, partially obscured and mirrored]*  
 STANOWISKO FORM  
 W ELBLĄGU  
 ul. Elbląg, ul. Sp...

- ścianki projektowane
- wnęki przeznaczone do zamurowania