

**UCHWAŁA NR/.../16
RADY MIEJSKIEJ w PASŁĘKU
z dnia ... czerwca 2016r.**

w sprawie zaliczenia dróg do kategorii dróg gminnych oraz ustalenia ich przebiegu i pozbawienia dróg kategorii dróg gminnych

Na podstawie art.18 ust.2 pkt. 15 ustawy z dnia 8 marca 1990 r. o samorządzie gminnym (t.j. Dz. U. z 2016r., poz. 446) oraz art. 7 ust. 2 i 3 i art. 10 ust. 1, 2i 3 ustawy z dnia 21 marca 1985 r. o drogach publicznych (t.j. Dz. U. z 2015 r., poz. 460 z późn. zm.¹), po zasięgnięciu opinii Zarządu Powiatu Elbląskiego, Rada Miejska w Pasłęku uchwała, co następuje:

§ 1.

Zalicza się do kategorii dróg gminnych drogi - ulice wymienione w załączniku nr 1 do niniejszej uchwały oraz ustala się ich przebieg , który został określony jak w załączniku, o którym mowa wyżej.

§ 2.

Pozbawia się kategorii drogi gminnej, drogi wymienione w załączniku Nr 2. do niniejszej uchwały, .

§ 3.

Położenie dróg wymienionych w załącznikach Nr 1 i 2 określają mapy, stanowiące załączniki nr 3.1., 3.2. 3.3., 3.4., 3.5. do niniejszej uchwały.

§ 4.

Wykonanie uchwały powierza się Burmistrzowi Pasłęka.

§ 5.

Uchwała wchodzi w życie po upływie 14 dni od dnia ogłoszenia w Dzienniku Urzędowym Województwa Warmińsko – Mazurskiego.

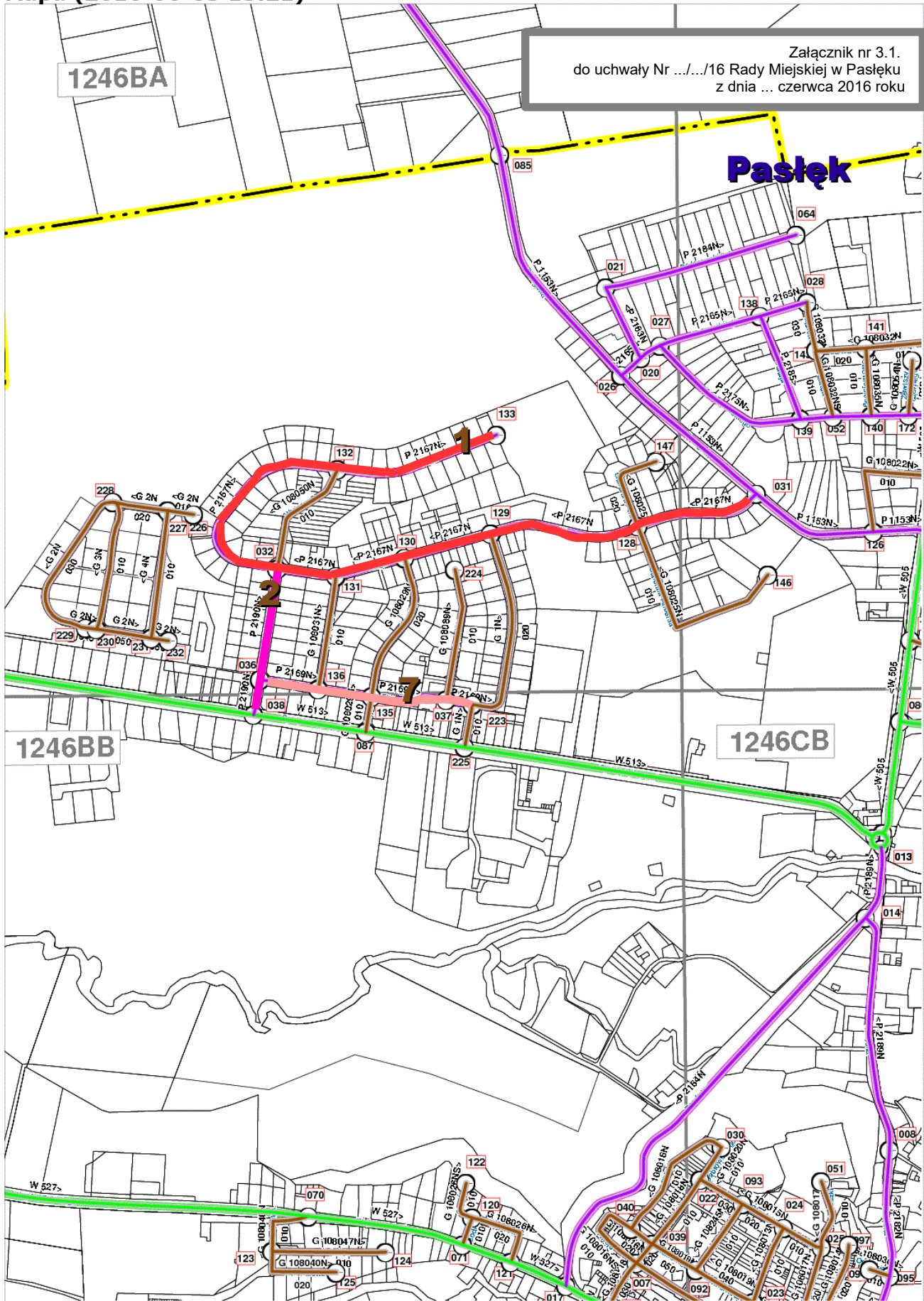
Wykaz dróg - ulic miasta Pasłek zaliczonych do kategorii dróg gminnych

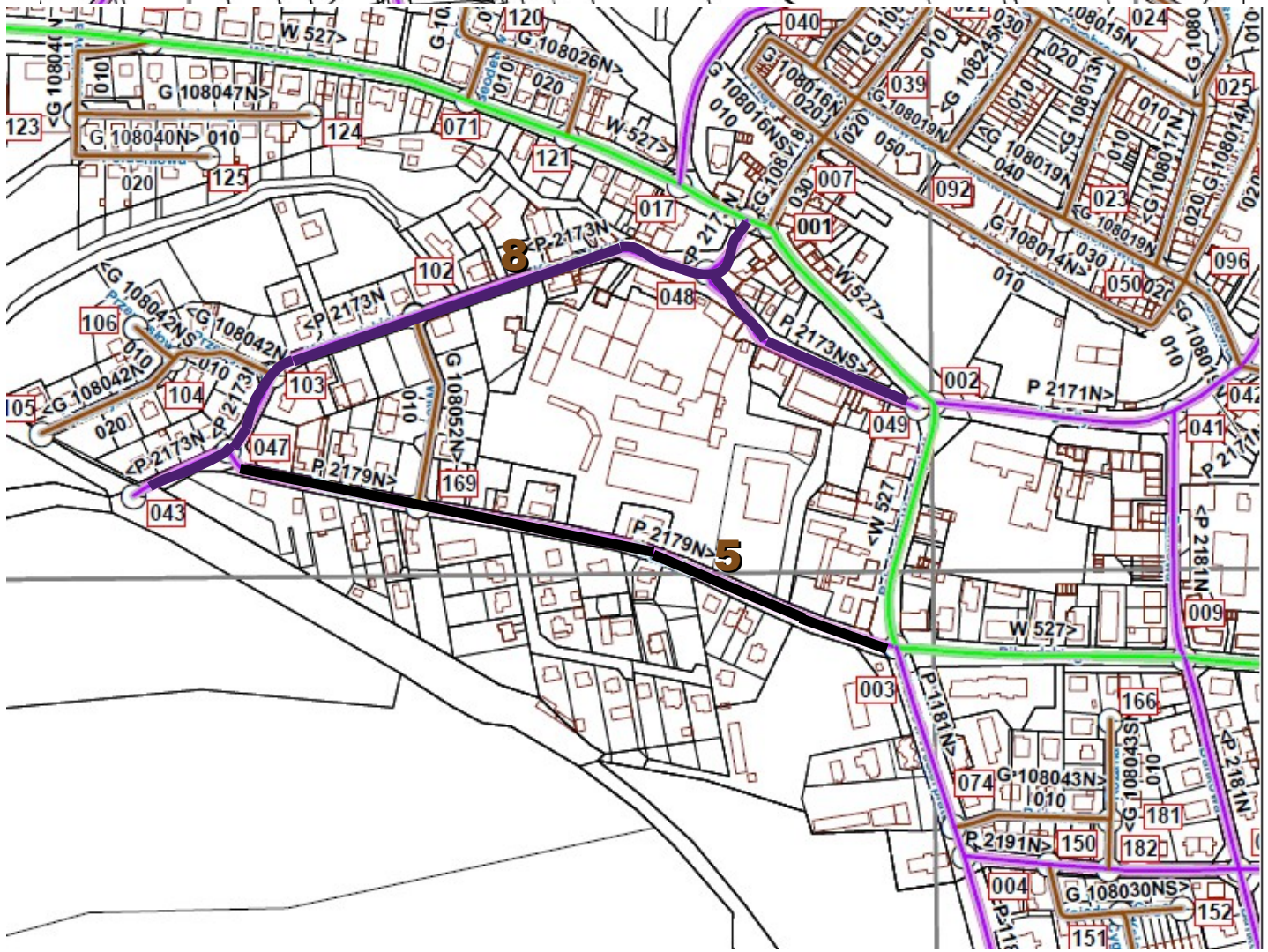
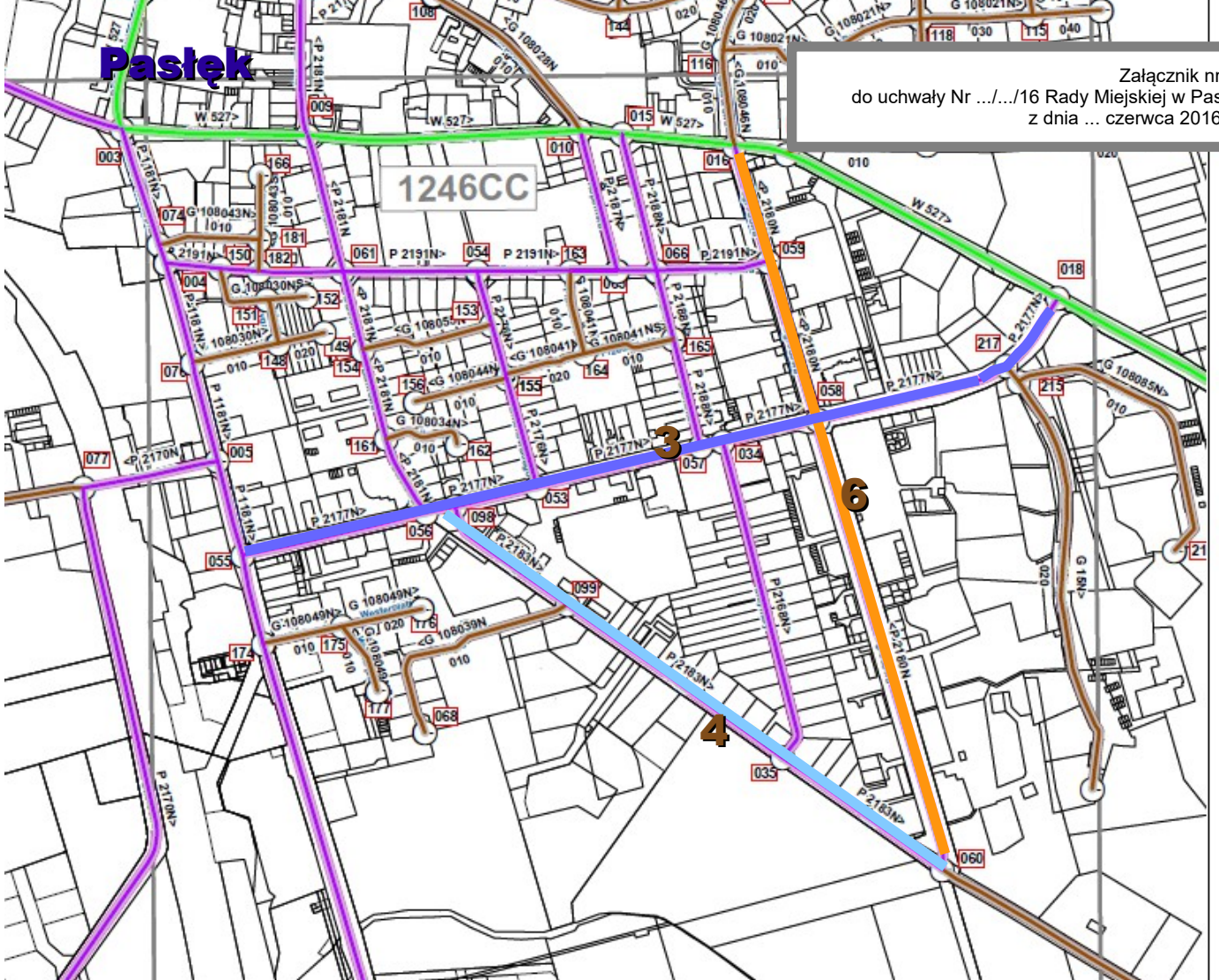
Lp.	Dotychczasowy numer drogi	Nazwa drogi - ulicy	Przebieg
1.	2176 N	Pasłek ul. Długa	dz. nr 203/1, 203/2 obręb Pasłek 08
2.	2169 N	Pasłek ul. Elbląska	dz. nr nr 357/1, 357/2, 436/1, obręb Pasłek 08,
3.	2177 N	Pasłek ul.3 Maja	dz. nr 407/1 i 407/2, obręb Pasłek 01
4.	2183N	Pasłek ul. Polna	dz. nr 408/1 i 408/2, obręb Pasłek 01, (cd drogi Nr 108073N, dz. nr 26/1, 26/2,)
5.	2179 N	Pasłek ul. Strażacka	dz. nr 69, obręb Pasłek 01
6.	2180 N	Pasłek ul. Ogrodowa	dz. nr 330 i 503/1 obręb Pasłek 01
7.	2190 N	Pasłek ul. Wiosenna	dz. nr 369, 571 obręb Pasłek 08 (cd drogi Nr 108050N)
8.	2173 N	Pasłek ul. Konopnickiej	dz. nr 50/8 obręb Pasłek 01
9.	droga gminna wewnętrzna	ul. bez nazwy 2 Aniołowo	dz. nr 186 obr. Aniołowo
10	droga gminna wewnętrzna	ul. bez nazwy Rogajny	dz. nr 309 obr. Rogajny

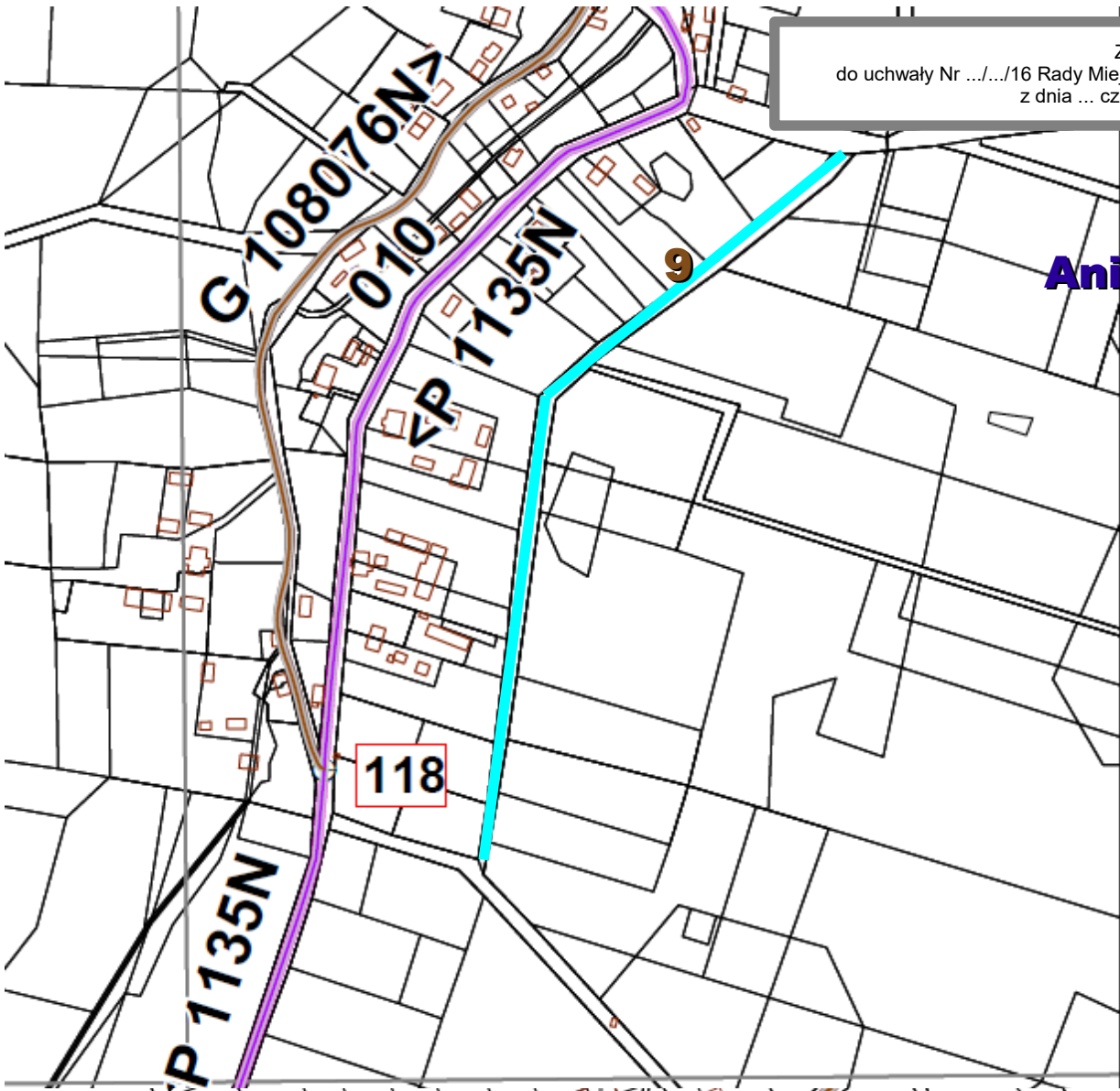
Wykaz dróg gminnych przeznaczonych do pozbawienia kategorii dróg gminnych

Lp.	Dotychczasowy numer drogi	Nazwa drogi	Przebieg
1.	108092 N	Aniołowo gr. gm – Pasłek dw. 513	dz. nr 74, obr. Aniołowo, dz. nr 130/7 obr. Zielony Grąd
2.	108093 N	Pasłek dw 527 – Marzewo gr. gm.	

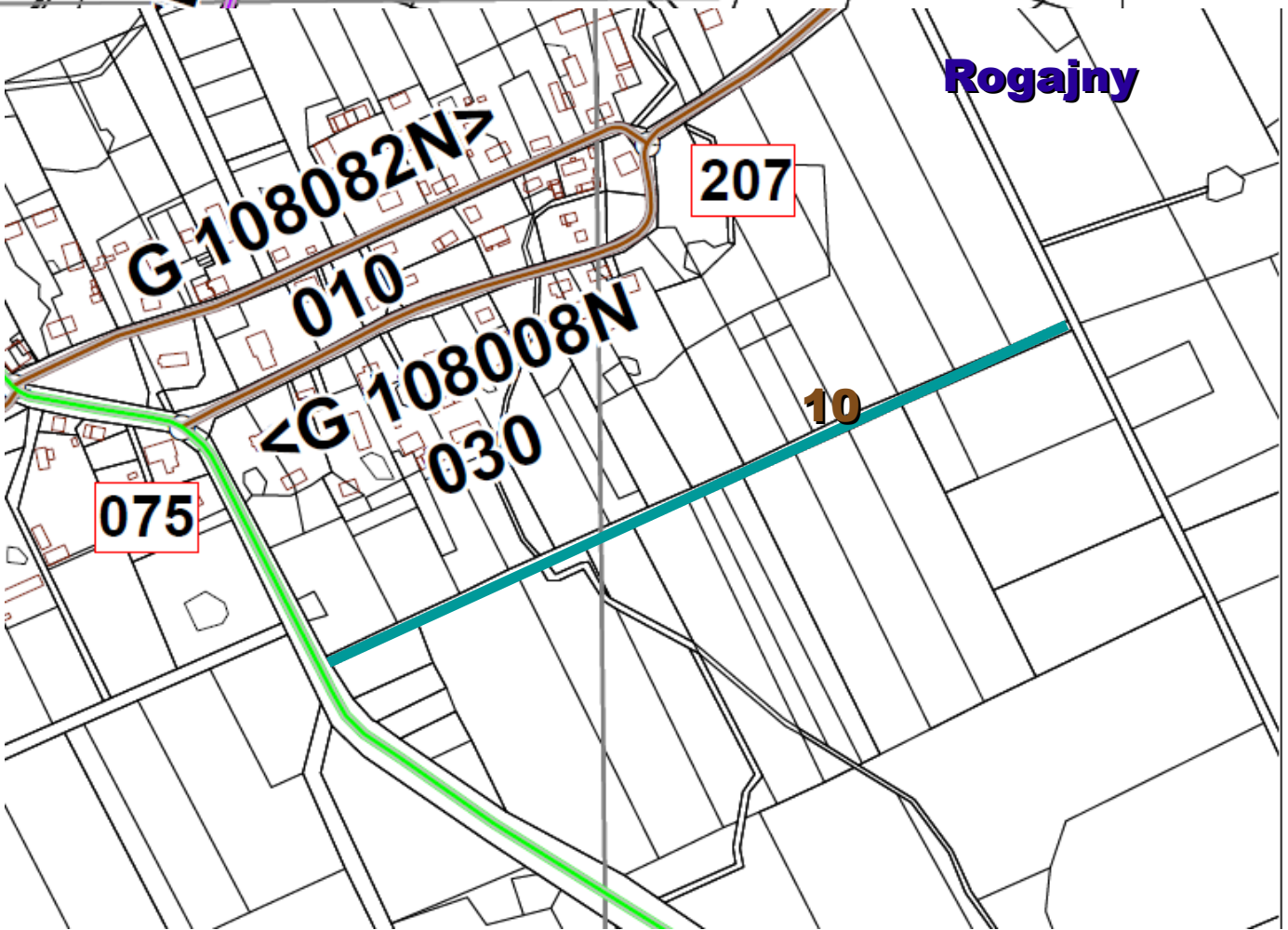
Załącznik nr 3.1.
do uchwały Nr .../.../16 Rady Miejskiej w Pasłęku
z dnia ... czerwca 2016 roku





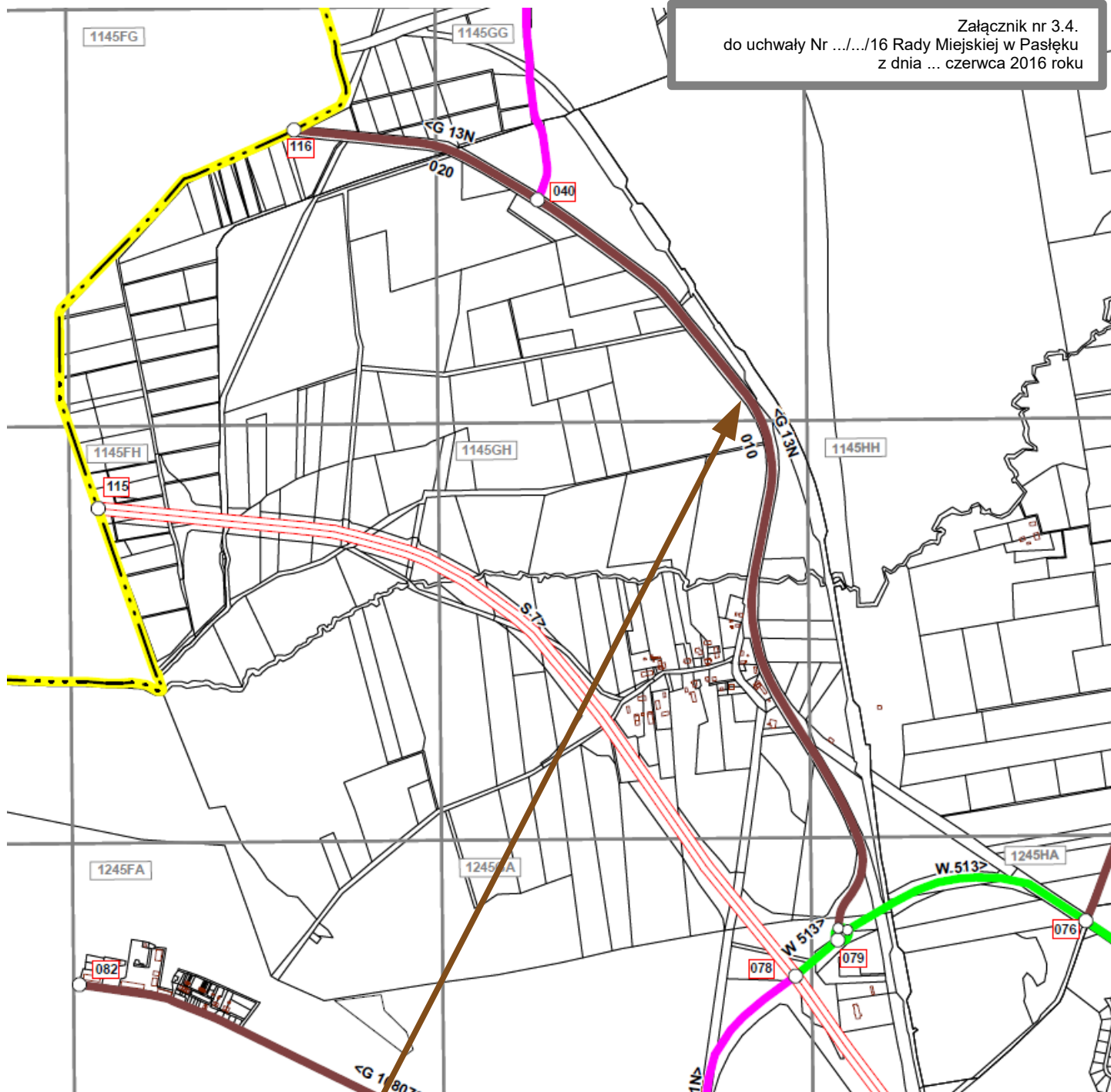


Aniolowo

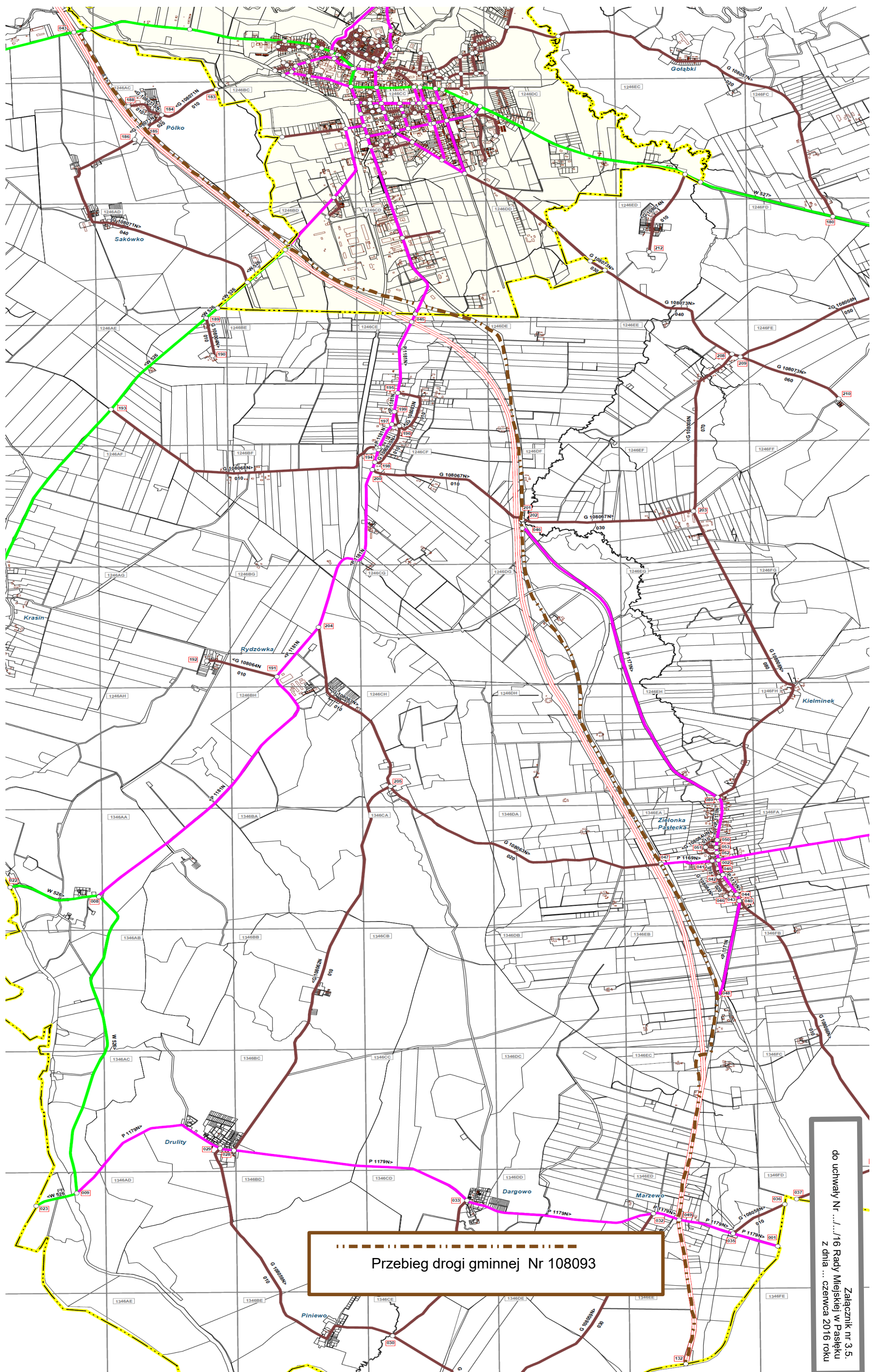


Rogajny

Załącznik nr 3.4.
do uchwały Nr .../.../16 Rady Miejskiej w Pasłęku
z dnia ... czerwca 2016 roku



Przebieg drogi gminnej Nr 108092



Przebieg drogi gminnej Nr 108093

do uchwały Nr .../16 Rady Miejskiej w Pasieku
 z dnia ... czerwca 2016 roku

Załącznik nr 3.5.

Uzasadnienie

do uchwały Nr .../.../16 Rady Miejskiej w Pasłęku z dnia 24 czerwca 2016 roku w sprawie zaliczenia dróg do kategorii dróg gminnych oraz ustalenia ich przebiegu i pozbawienia dróg kategorii dróg gminnych

Dotychczasowe współdziałanie samorządu Powiatu Elbląskiego i samorządu Gminy Pasłęk w zakresie poprawy stanu dróg na terenie miasta doprowadził do wyremontowania i poprawy stanu technicznego i estetycznego szeregu ulic powiatowych w mieście. Przystąpienie przez Powiat Elbląski do remontu ulic powiatowych na terenie Pasłęka, przy finansowym udziale Gminy Pasłęk, władze Powiatu Elbląskiego warunkowały tym, że Gmina Pasłęk przejmie wyremontowane ulice powiatowe na terenie Pasłęka.

Jednocześnie w zamian za przejście przez Gminę Pasłęk, powiatowych ulic w mieście nastąpi przekazanie dla Powiatu Elbląskiego całego strodzoza drogi krajowej Nr 7 położonego na terenie Gminy Pasłęk.

Zamiana ulic i dróg pomiędzy Gminą Pasłęk a Starostwem Powiatowym, nie zapewnia ekwiwalentności kosztów przyszłego ich utrzymania, jednakże niepodważalną korzyścią dla Gminy Pasłęk będzie to, że uporządkowane zostanie zarządzanie układem komunikacyjnym w mieście i jego utrzymanie.

Potrzeba przejęcia ulic powiatowych w Pasłęku przez Gminę Pasłęk była wielokrotnie wskazywana przez radnych oraz mieszkańców Pasłęka, którzy chcą widzieć jednego gospodarza ulic miejskich w Pasłęku. Proponowane w uchwale rozwiązanie czyni zadość tym słusznym wnioskowi.

W ramach zamiany Powiat Elbląski przekaze Gminie Pasłęk łącznie 5,267 km dróg, a gmina przekaze Starostwu łącznie 17,896 km.

Nadanie kategorii publicznej drogi gminnej dotychczasowym wewnętrznym drogom gminnym w miejscowości Rogajny i Aniołowo, spowodowane jest wnioskami mieszkańców tych miejscowości w związku z dotychczasowym brakiem możliwości ich zabudowy przyległych do nich działek. Zaliczenie tych dróg do kategorii dróg gminnych spowoduje, iż będą one drogami publicznymi, co umożliwi zabudowę nieruchomości przyległych do tych dróg.

Zgodnie z postanowieniami art. 7 i 10 ust 1 i 2 ustawy z dnia 21 marca 1985 r. o drogach publicznych (t.j. Dz. U. z 2015 r., poz. 460 z późn. zm.) organem właściwym do zaliczenia lub pozbawienia dróg kategorii gminnej jest rada gminy.