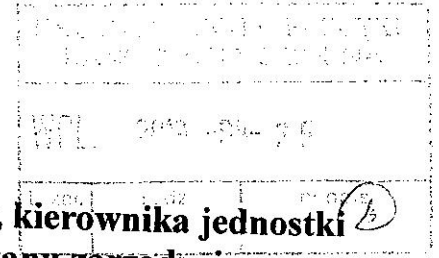


cl. st. p. 26.04.19  
WSP. 2019

17-16 24.04.2019

## OŚWIADCZENIE MAJĄTKOWE

wójt, zastępcy wójta, sekretarza gminy, skarbnika gminy, kierownika jednostki organizacyjnej gminy, osoby zarządzającej i członka organu zarządzającego gminną osobą prawną oraz osoby wydającej decyzje administracyjne w imieniu wójta <sup>[1]</sup>



Pasłek  
(miejscowość)

24.04.2019 r,  
(dnia)

### UWAGA:

- Osoba składająca oświadczenie obowiązana jest do zgodnego z prawdą, starannego i zupełnego wypełnienia każdej z rubryk.
- Jeżeli poszczególne rubryki nie znajdują w konkretnym przypadku zastosowania, należy wpisać „nie dotyczy”.
- Osoba składająca oświadczenie obowiązana jest określić przynależność poszczególnych składników majątkowych, dochodów i zobowiązań do majątku odrębnego i majątku objętego małżeńską wspólnością majątkową.
- Oświadczenie majątkowe dotyczy majątku w kraju i za granicą.
- Oświadczenie majątkowe obejmuje również wierzytelności pieniężne.
- W części A oświadczenia zawarte są informacje jawne, w części B zaś informacje niejawne dotyczące adresu zamieszkania składającego oświadczenie oraz miejsca położenia nieruchomości.

## CZĘŚĆ A

Ja, niżej podpisany(a), **Wiesław Grzegorz Śniecikowski Śniecikowski**  
(imiona i nazwisko oraz nazwisko rodowe)

urodzony(a) 14.01.1957 r w Pasłuku

Urząd Miejski w Pasłuku                      Burmistrz  
(miejsce zatrudnienia, stanowisko lub funkcja)

po zapoznaniu się z przepisami ustawy z dnia 21 sierpnia 1997 r. o ograniczeniu prowadzenia działalności gospodarczej przez osoby pełniące funkcje publiczne (Dz. U. Nr 106, poz. 679, z 1998 r. Nr 113, poz. 715 i Nr 162, poz. 1126, z 1999 r. Nr 49, poz. 483, z 2000 r. Nr 26, poz. 306 oraz z 2002 r. Nr 113, poz. 984 i Nr 214, poz. 1806) oraz ustawy z dnia 8 marca 1990 r. o samorządzie gminnym (Dz. U. z 2001 r. Nr 142, poz. 1591 oraz z 2002 r. Nr 23, poz. 220, Nr 62, poz. 558, Nr 113, poz. 984, Nr 153, poz. 1271 i Nr 214, poz. 1806), zgodnie z art. 24h tej ustawy oświadczam, że posiadam wchodzące w skład małżeńskiej wspólności majątkowej lub stanowiące mój majątek odrębny:

### I. Zasoby pieniężne:

- środki pieniężne zgromadzone w walucie polskiej: 241 852,86 zł
- rachunek IKZE /Indywid. Konto Zabezp. Emerytalnego/ 25 379,92 zł
- środki pieniężne zgromadzone w walucie obcej: nie dotyczy
- papiery wartościowe: nie dotyczy

### II.

- Dom o powierzchni: 141,28 m<sup>2</sup>, o wartości: 420.000 zł /posadowiony na działce o pow. 0,26 ha/ tytuł prawny: własność objęta wspólnotą majątkową
- Mieszkanie o powierzchni: 75,00 m<sup>2</sup>, o wartości: 200.000 zł tytuł prawny: własność objęta

WAPENIŃSKI GMINNIEJSZY URZĄD  
WAPENIŃSKIEGO POWIATU  
17.06.19

wspólną majątkową

3. Gospodarstwo rolne: powierzchnia: 1,19 ha /w tym 0,26 ha pod siedliskiem/  
o wartości: 80.000 zł rodzaj zabudowy: obora sprzed 1945 roku /posadowiona na działce o  
pow. 0,26 ha/

tytuł prawny: własność objęta wspólną majątkową.

Z tego tytułu osiągnąłem(ęłam) w roku ubiegłym przychód i dochód w wysokości: nie dotyczy

4. Inne nieruchomości: powierzchnia: działka o pow. 20 m2 z garażem  
o wartości: 20.000 zł.

tytuł prawny: własność objęta wspólną majątkową.

### **III.**

Posiadam udziały w spółkach handlowych - należy podać liczbę i emitenta udziałów: nie dotyczy  
udziały te stanowią pakiet większy niż 10% udziałów w spółce:

Z tego tytułu osiągnąłem(ęłam) w roku ubiegłym dochód w wysokości: nie dotyczy

### **IV**

Posiadam akcje w spółkach handlowych - należy podać liczbę i emitenta akcji: nie dotyczy  
akcje te stanowią pakiet większy niż 10% akcji w spółce:

Z tego tytułu osiągnąłem(ęłam) w roku ubiegłym dochód w wysokości: nie dotyczy

### **V.**

Nabyłem(am) (nabył mój małżonek, z wyłączeniem mienia przynależnego do jego majątku  
odrębnego) od Skarbu Państwa, innej państwowej osoby prawnej, jednostek samorządu  
terytorialnego, ich związków lub od komunalnej osoby prawnej następujące mienie, które  
podlegało zbyciu w drodze przetargu - należy podać opis mienia i datę nabycia, od kogo:  
działka o pow. 20 m2 pod budowę garażu /27.07.1995 r./ za kwotę 810,00 zł od Urzędu Miasta i  
Gminy w Pasłęku

### **VI.**

1. Prowadzę działalność gospodarczą<sup>[2]</sup> (należy podać formę prawną i przedmiot działalności): nie  
prowadzę

- osobiście
- wspólnie z innymi osobami

Z tego tytułu osiągnąłem(ęłam) w roku ubiegłym przychód i dochód w wysokości:

2. Zarządzam działalnością gospodarczą lub jestem przedstawicielem, pełnomocnikiem takiej  
działalności (należy podać formę prawną i przedmiot działalności): nie dotyczy

- osobiście
- wspólnie z innymi osobami
- Z tego tytułu osiągnąłem(ęłam) w roku ubiegłym dochód w wysokości:

## VII.

1. W spółkach handlowych (nazwa, siedziba spółki): nie dotyczy

- jestem członkiem zarządu (od kiedy):
- jestem członkiem rady nadzorczej (od kiedy):
- jestem członkiem komisji rewizyjnej (od kiedy)

Z tego tytułu osiągnąłem(ęłam) w roku ubiegłym dochód w wysokości:

2. W spółdzielniach: nie dotyczy

- jestem członkiem zarządu (od kiedy):
- jestem członkiem rady nadzorczej<sup>[3]</sup> (od kiedy):
- jestem członkiem komisji rewizyjnej (od kiedy):

Z tego tytułu osiągnąłem(ęłam) w roku ubiegłym dochód w wysokości:

3. W fundacjach prowadzących działalność gospodarczą: nie dotyczy

- jestem członkiem zarządu (od kiedy):
- jestem członkiem rady nadzorczej (od kiedy):
- jestem członkiem komisji rewizyjnej (od kiedy):

Z tego tytułu osiągnąłem(ęłam) w roku ubiegłym dochód w wysokości:

## VIII.

Inne dochody osiągnane z tytułu zatrudnienia lub innej działalności zarobkowej lub zajęć, z podaniem kwot uzyskiwanych z każdego tytułu: dochód . 168 180,10 zł z tyt. zatrudnienia na stanowisku Burmistrza Pasłęka i Adiunkta na Wyższej Uczelni Humanistyczno-Ekonomicznej w Elblągu. Dopłaty 790,40 zł ARiMR .

Dochody objęte są małżeńską wspólnotą majątkową.

## IX.

Składniki mienia ruchomego o wartości powyżej 10 000 złotych (w przypadku pojazdów mechanicznych należy podać markę, model i rok produkcji): VOLKSWAGEN GOLF 1.6 TDI KOMBI rok produkcji 2009r. /stanowi małżeńską wspólnotę majątkową/

**X.**

Zobowiązania pieniężne o wartości powyżej 10 000 złotych, w tym zaciągnięte kredyty i pożyczki oraz warunki, na jakich zostały udzielone (wobec kogo, w związku z jakim zdarzeniem, w jakiej wysokości): nie dotyczy

**CZEŚĆ B**

Powyższe oświadczenie składam świadomy(a), iż na podstawie art. 233 § 1 Kodeksu karnego za podanie nieprawdy lub zatajenie prawdy grozi kara pozbawienia wolności

Pasłęk, dnia 24.04. 2019 r,  
(miejsowość, data)

.....  
(podpis)

[1] Niewłaściwe skreślić.

[2] Nie dotyczy działalności wytwórczej w rolnictwie w zakresie produkcji roślinnej i zwierzęcej, w formie i zakresie gospodarstwa rodzinnego.

[3] Nie dotyczy rad nadzorczych spółdzielni mieszkaniowych.