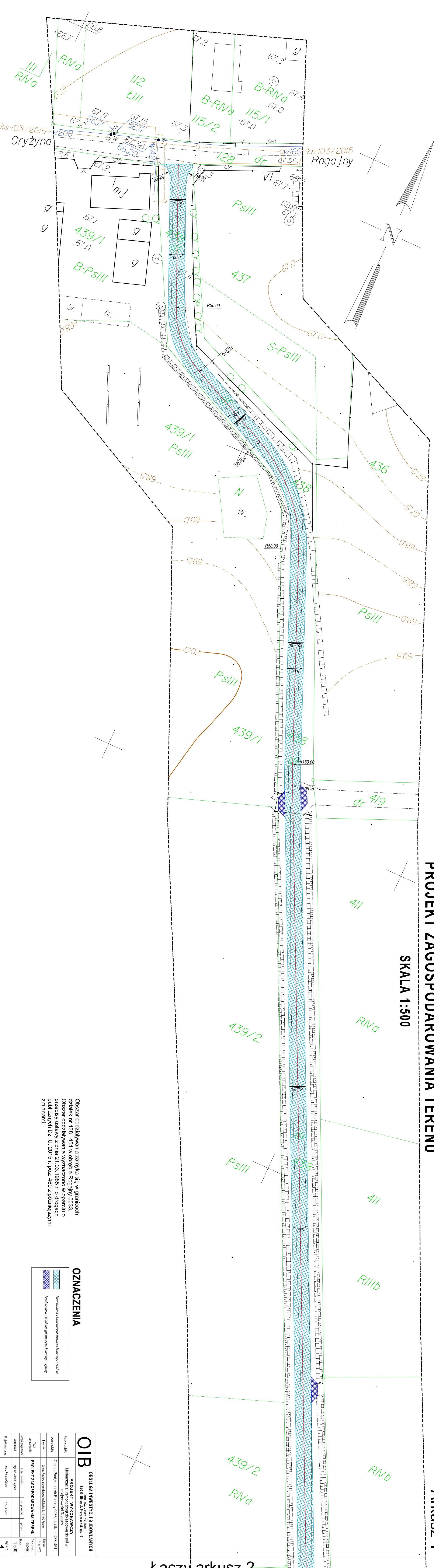


# PROJEKT ZAGOSPODAROWANIA TERENU

SKALA 1:500

Arkusz 1



Obszar oddziaływania zamknięcia się w granicach działek nr 438 i 451 w obrębie Rogajny 0033. Obszar oddziaływania wyznaczono w oparciu o przepisy ustawy z dnia 21.03.1985 r. o drogach publicznych Dz. U. 2015 r. poz. 450 z późniejszymi zmianami.

## OZNACZENIA

- Niewykorzystany teren inwestycyjny - jezdnia
- Niewykorzystany teren inwestycyjny - stacja

**OIB** OBSŁUGA INWESTYCJI BUDOWLANYCH  
 ul. Rybnicka 15  
 42-200 Blizuj, tel. 71 72 72 72

**PROJEKT WYKONAWCZY**  
 Modernizacja i remont drogi dojazdowej do podł w miejscowości Rogajny

Adres obiektu: Gmina Psarek, obręb Rogajny 0033, działki nr 438, 451

Inwestor: Gmina Psarek, ul. Józefa Wierucha 5, 42-607 Psarek

Projektant: mgr inż. Jacek Hryman

Data oprac.: 01/2018

Skala: 1:500

Wzrost arkusza: 1

Wzrost arkusza: 1

Łączy arkusz 2



# PROJEKT ZAGOSPODAROWANIA TERENU

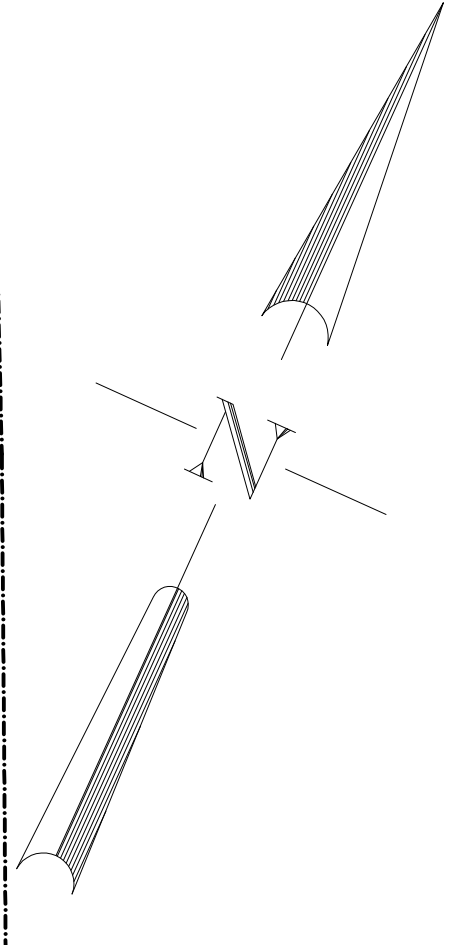
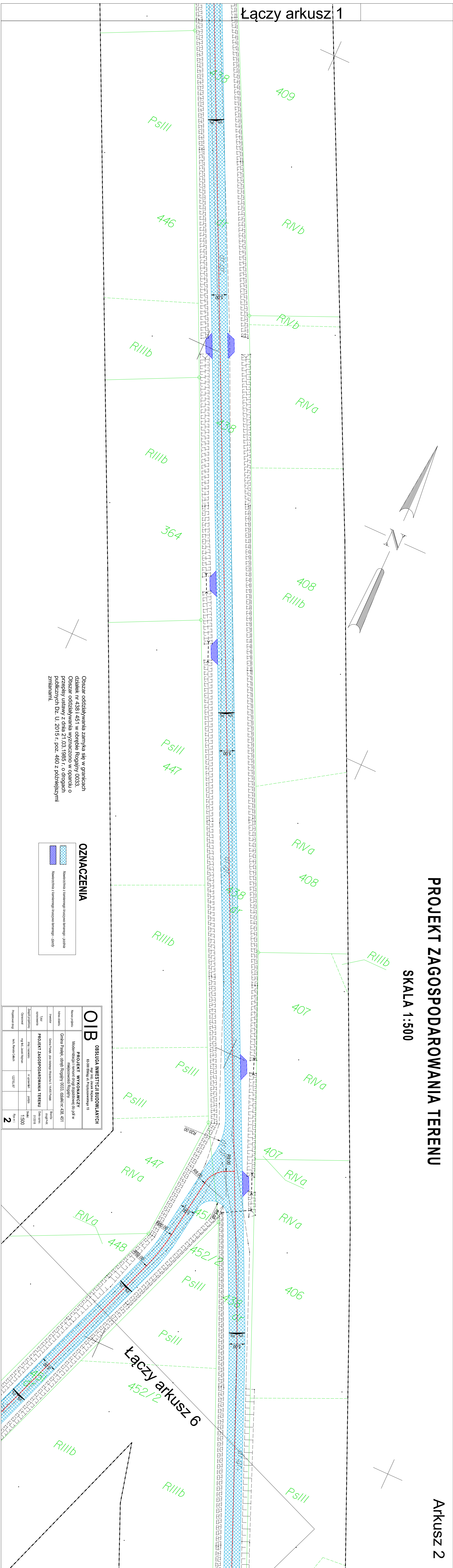
SKALA 1:500

Arkusz 2

Łączy arkusz 1

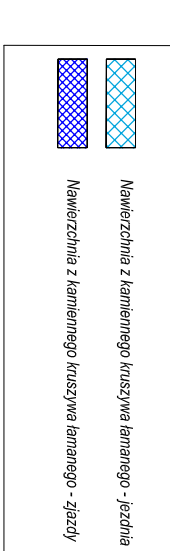
Łączy arkusz 3

Łączy arkusz 6  
452/2



Obszar oddziaływania zamyka się w granicach działek nr 438 i 451 w obrębie Rogajny 0033. Obszar oddziaływania wyznaczono w oparciu o przepisy ustawy z dnia 21.03.1985 r. o drogach publicznych Dz. U. 2015 r. poz. 460 z późniejszymi zmianami.

## OZNACZENIA



<b>OIB</b>		<b>OBŚLUGA INWESTYCJI BUDOWLANYCH</b>	
ul. Słowackiego 11, 43-200 Białegłocin, woj. śląskie, tel. 71 72 72 72		ul. Słowackiego 11, 43-200 Białegłocin, woj. śląskie, tel. 71 72 72 72	
<b>PROJEKT WYKONAWCZY</b>		<b>PROJEKT WYKONAWCZY</b>	
Modernizacja i remont drogi dojazdowej do pól w miejscowości Rogajny		Modernizacja i remont drogi dojazdowej do pól w miejscowości Rogajny	
Adres obiektu: Gmina Psieki, obręb Rogajny 0033, działki nr 438, 451		Adres obiektu: Gmina Psieki, obręb Rogajny 0033, działki nr 438, 451	
Inwestor: Gmina Psieki, ul. Słowackiego 11, 43-200 Białegłocin		Inwestor: Gmina Psieki, ul. Słowackiego 11, 43-200 Białegłocin	
Tytuł: PROJEKT ZAGOSPODAROWANIA TERENU		Tytuł: PROJEKT ZAGOSPODAROWANIA TERENU	
Zespół projektowy: mgr inż. Jacek Helman		Zespół projektowy: mgr inż. Jacek Helman	
Opis: 1:500		Opis: 1:500	
Data opracowania: 12.2015 r.		Data opracowania: 12.2015 r.	
Projektant: mgr inż. Jacek Helman		Projektant: mgr inż. Jacek Helman	
Wzrost: 172 cm		Wzrost: 172 cm	
Data: 12.2015 r.		Data: 12.2015 r.	
Strona: 2		Strona: 2	



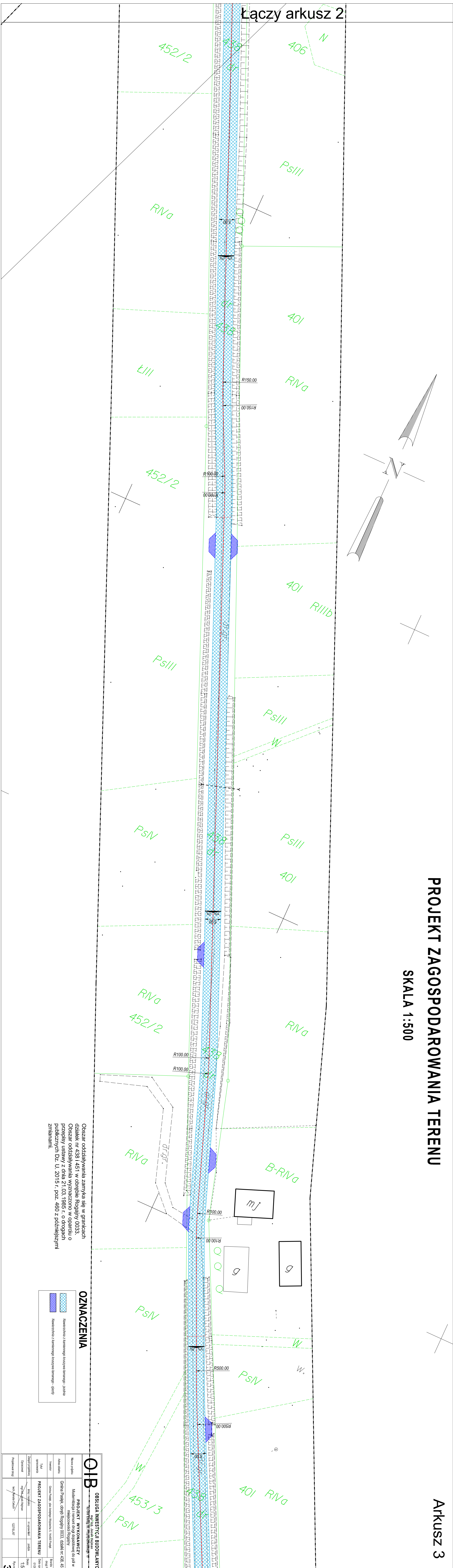
# PROJEKT ZAGOSPODAROWANIA TERENU

SKALA 1:500

Arkusz 3

Łączy arkusz 2

Łączy arkusz 4



Obszar oddziaływania zamyka się w granicach działek nr 438 i 451 w obrębie Rogajny 0033.  
Obszar oddziaływania wyznaczono w oparciu o przepisy ustawy z dnia 21.03.1985 r. o drogach publicznych Dz. U. 2015 r. poz. 460 z późniejszymi zmianami.

## OZNACZENIA

- Niewykorzystana z terenowego kształtowania terenu - pozostałość
- Niewykorzystana z terenowego kształtowania terenu - szlasy

**OIB**  
OBŚLUGA INWESTYCJI BUDOWLANICH

PROJEKT WYKONAWCZY

Modernizacja i remont drogi dojazdowej do pdł w miejscowości Rogajny

Gmina Psieki, obręb Rogajny 0033 działki nr: 438, 451

Adres obiektu: Gmina Psieki, ul. Miejska Wschodnia 5, 14-030 Psieki

Investor: Gmina Psieki, ul. Miejska Wschodnia 5, 14-030 Psieki

Typ i opis obiektu: PROJEKT ZAGOSPODAROWANIA TERENU

Zespół projektowy: mgr inż. Michał Kłopot

Opis obiektu: ul. Miejska Wschodnia

Projektował: mgr inż. Michał Kłopot

Skala: 1:300

Data oprac.: 01/2018

Strona: 3

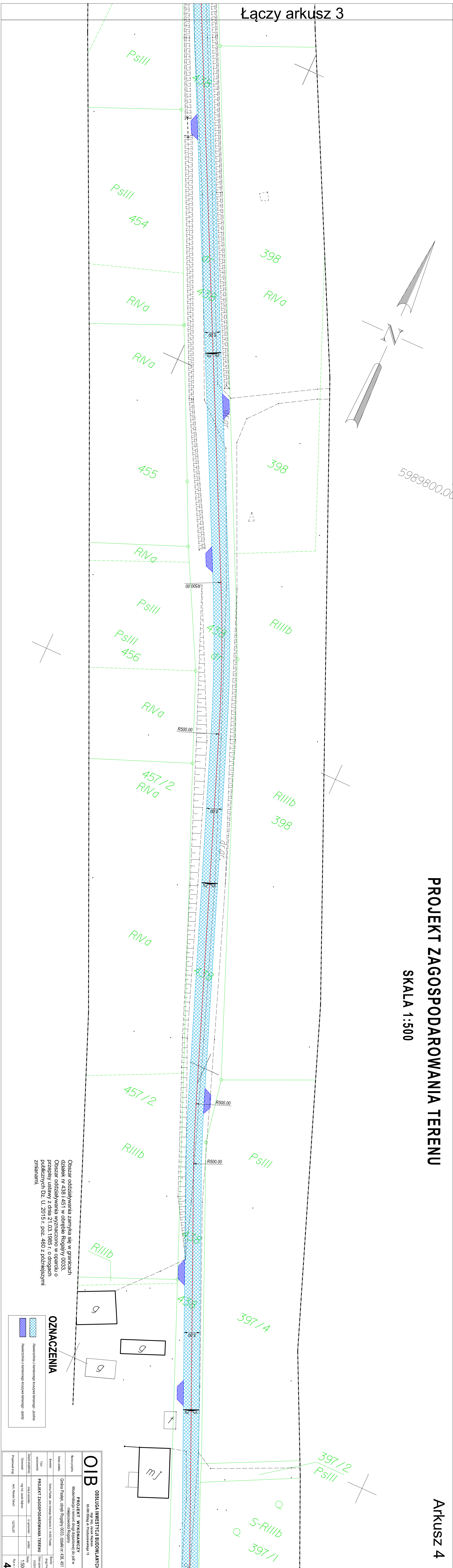
# PROJEKT ZAGOSPODAROWANIA TERENU

SKALA 1:500

Arkusz 4

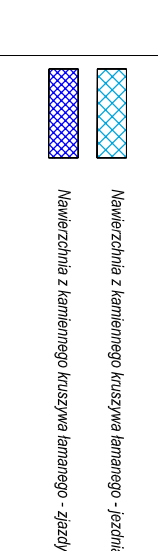
Łączy arkusz 3

Łączy arkusz 5



Obszar oddzielenia zamknięcia się w granicach działek nr 436 i 451 w obrębie Rogajny 0033.  
Obszar oddzielenia wyznaczono w oparciu o przepisy ustawy z dnia 21.03.1985 r. o drogach publicznych Dz. U. 2015 r. poz. 460 z późniejszymi zmianami.

### OZNACZENIA



**OIB**  
OBSŁUGA INWESTYCJI I BUDOWLANICZ

Nazwa projektu: **PROJEKT WYKONAWCZY**  
Modernizacja i remont drogi dojazdowej do pól w miejscowości Rogajny

Adres obiektu: Gmina Pańsk, obręb Rogajny 0033, działki nr 436, 451

Projektant: Gmina Pańsk, Jacek Wójcik, ul. Wolności 15

Opis: Gmina Pańsk, Jacek Wójcik, ul. Wolności 15

Opis: Gmina Pańsk, Jacek Wójcik, ul. Wolności 15

Opis: Gmina Pańsk, Jacek Wójcik, ul. Wolności 15

Opis: Gmina Pańsk, Jacek Wójcik, ul. Wolności 15

Opis: Gmina Pańsk, Jacek Wójcik, ul. Wolności 15

Opis: Gmina Pańsk, Jacek Wójcik, ul. Wolności 15

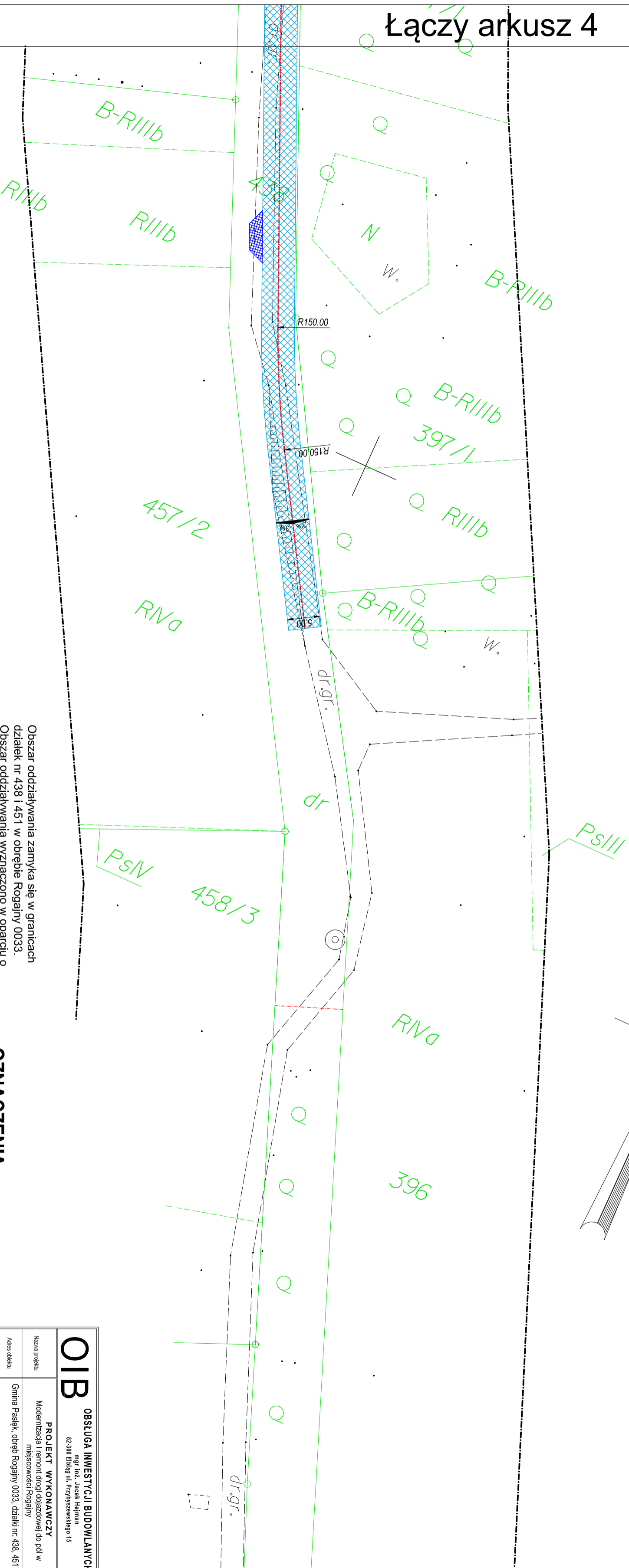


# PROJEKT ZAGOSPODAROWANIA TERENU

ARKUSZ 5

SKALA 1:500

Łączy arkusz 4



Obszar oddziaływania zamknięcia się w granicach działek nr 438 i 451 w obrębie Rogajny 0033. Obszar oddziaływania wyznaczono w oparciu o przepisy ustawy z dnia 21.03.1985 r. o drogach publicznych Dz. U. 2015 r. poz. 460 z późniejszymi zmianami.

## OZNACZENIA

	Nawierzchnia z kamienia kruszywa kamienno - żyzna
	Nawierzchnia z kamienia kruszywa kamienno - żyzny

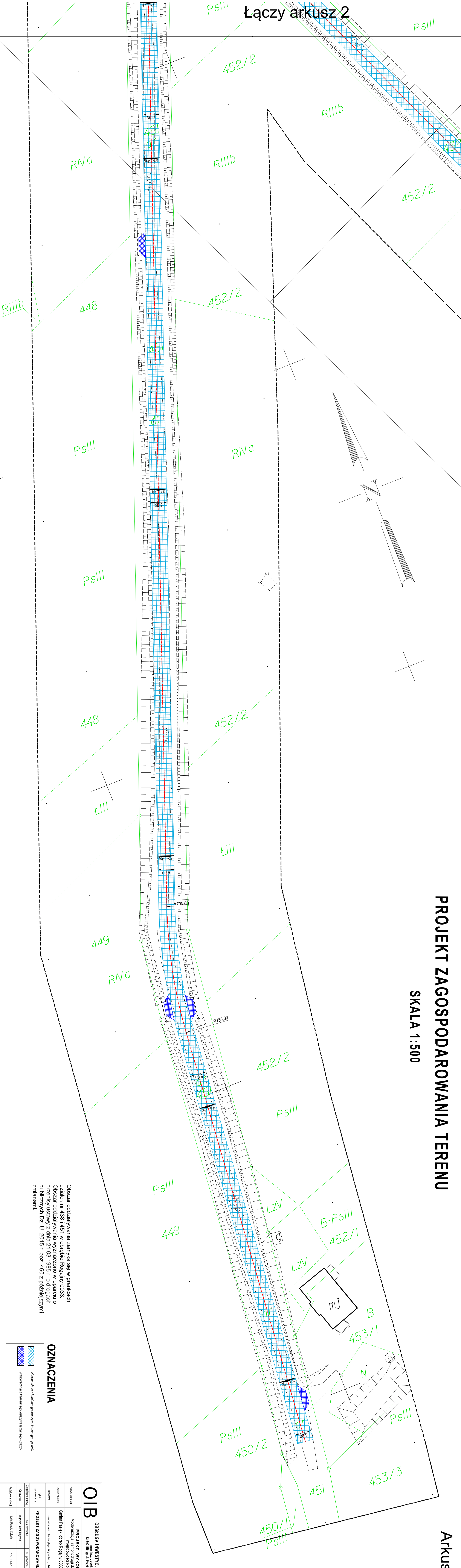
<b>OIB</b>		<b>OBŚLUGA INWESTYCJI BUDOWLANYCH</b>	
mgr inż. Jacek Hejman 82-300 Elbląg ul. Przybyszewskiego 15		mgr inż. Jacek Hejman 82-300 Elbląg ul. Przybyszewskiego 15	
<b>PROJEKT WYKONAWCZY</b>			
Nazwa projektu	Modernizacja i remont drogi dojazdowej do pól w miejscowości Rogajny	do pól w miejscowości Rogajny	
Adres obiektu	Gmina Pasłęk, obręb Rogajny 0033, działki nr 438, 451		
Investor	Gmina Pasłęk, plac świętego Wojciecha 5, 14-400 Pasłęk	Branda dróg pow.	
<b>PROJEKT ZAGOSPODAROWANIA TERENU</b>		Data oprac.	
Typu opracowania		01/2018	
Zespół projektowy	Inię i nazwisko	nr uprawnień	podpis
Opracował	mgr inż. Jacek Hejman		
Projektował drogi	bech, Renata Cebich	1227/EL/87	
Skala:			1:500
Rys nr.:			<b>4</b>

# PROJEKT Zagospodarowania Terenu

SKALA 1:500

Arkusz 6

## Łączy arkusz 2



Obszar oddzielenia zamknięcia się w granicach działek nr 436 i 451 w obrębie Rogajny 0033.  
 Obszar oddzielenia wyznaczono w oparciu o przepisy ustawy z dnia 21.03.1985 r. o drogach publicznych Dz. U. 2015 r. poz. 460 z późniejszymi zmianami.

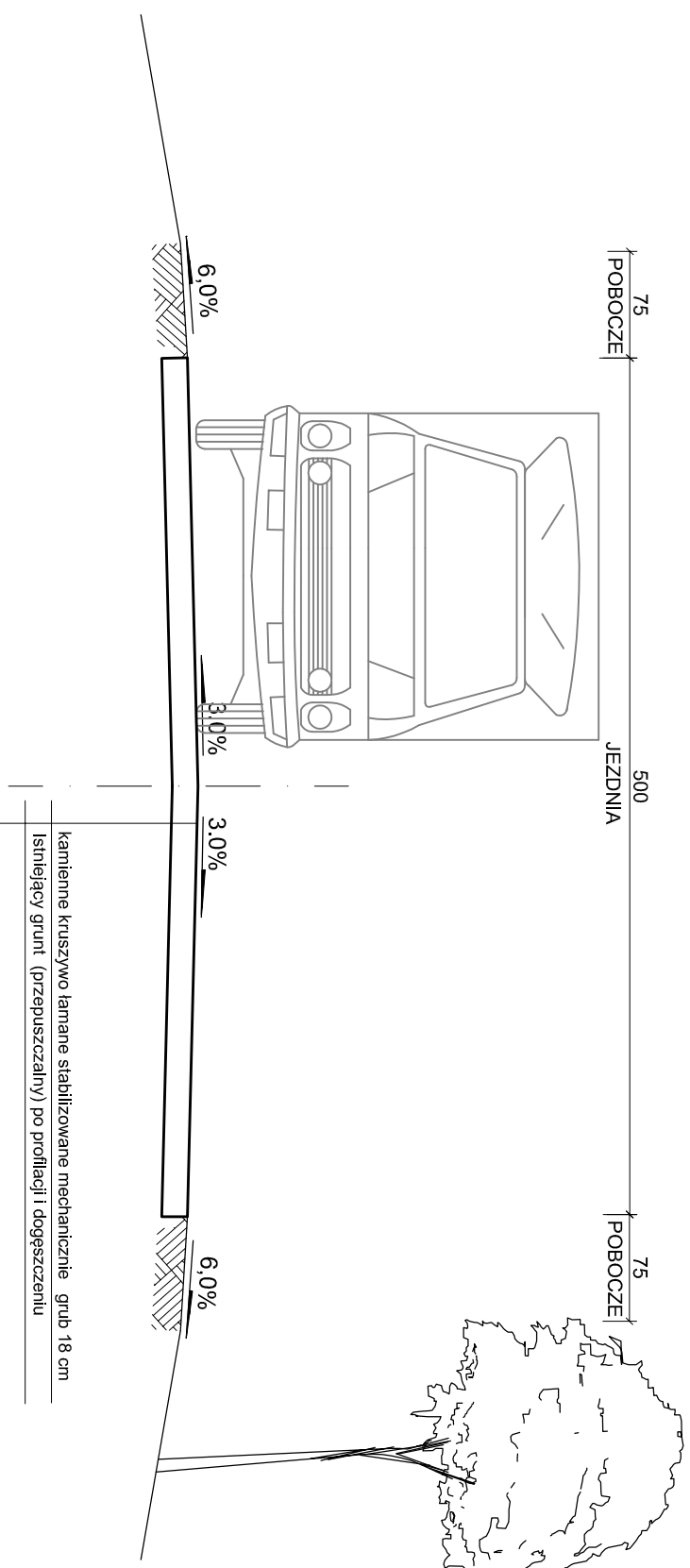
### OZNACZENIA

	Kawierzchnia z kamienia kruszonego bitumicznego - jezdnia
	Kawierzchnia z kamienia kruszonego bitumicznego - zjazd

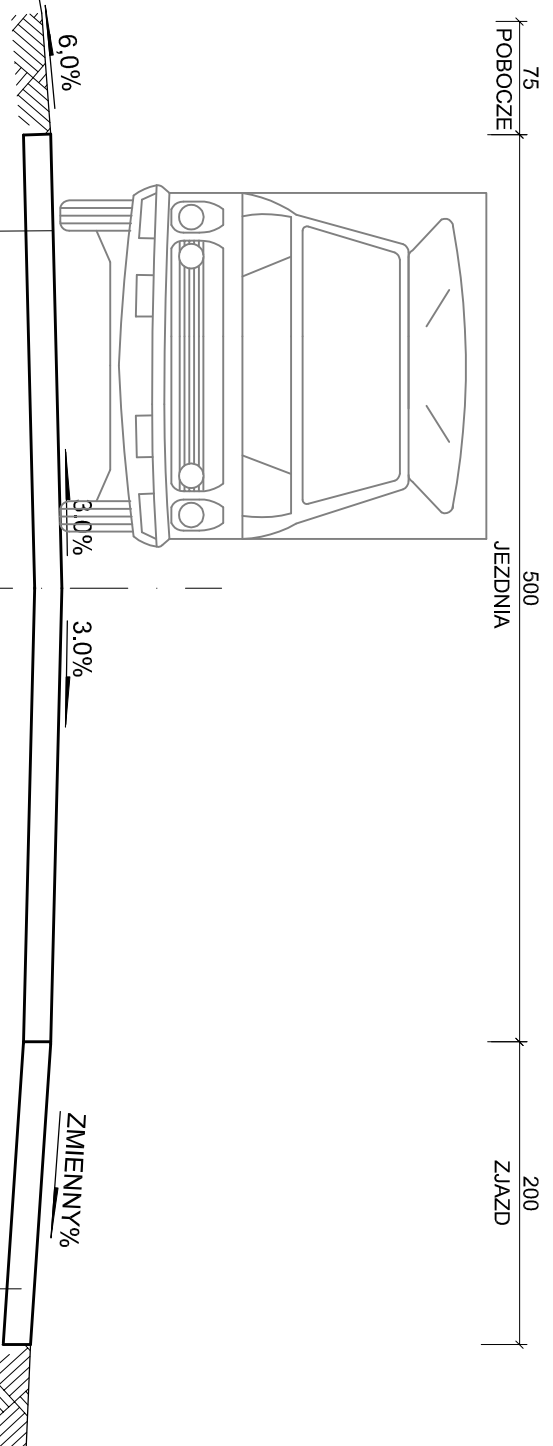
<b>OIB</b>	OSŁUGA INWESTYCJI BUDOWLANYCH	
	Opracowanie projektu budowlanego dla potrzeb zgłoszenia wniosku o wydanie decyzji o pozwoleniu na budowę	
Projekt wykonawczy		
Modernizacja i remont drogi dojazdowej do pól w miejscowości Rogajny		
Gmina Psieki, obręb Rogajny 0033, działki nr 436, 451		
Adres obiektu		
Gmina Psieki, powiat Wągrowo, ul. 14400 Północ		
Projektant		
mgr inż. Andrzej Hefner		
Data oprac.		
01/2018		
Zagospodarowanie terenu		
mgr inż. Andrzej Hefner		
Data oprac.		
01/2018		
Skala		
1:500		
Rysunek		
6		

# PRZEKROJE KONSTRUKCYJNE

## SKALA 1:50



ISTNIEJĄCY  
RÓW



<b>OIB</b>		<b>OBŚLUGA INWESTYCJI BUDOWLANYCH</b>	
mgr inż. Jacek Hejman 82-300 Elbląg ul. Przybyszewskiego 15			
Nazwa projektu	PROJEKT WYKONAWCZY Modernizacja i remont drogi dojazdowej do pól w miejscowości Rogajny		
Adres obiektu	Gmina Pasłęk, obręb Rogajny 0033, działki nr 438, 451		
Inwestor	Gmina Pasłęk, plac Swiętego Wojciecha 5, 14-403 Pasłęk	Brandu	
Typu opracowania	PRZEKROJE KONSTRUKCYJNE		Data oprac.: 01/2018
Zespół projektowy	Imię i nazwisko	nr uprawnień	podpis
Opracował	mgr inż. Jacek Hejman		
Projektował drogi	tech. Renata Ciałuch	1227EU/87	
Rys nr :			<b>7</b>