

Uchwała Nr II/25/15
Rady Miejskiej w Pasłęku
z dnia 27 marca 2015 roku

w sprawie przystąpienia do sporządzenia zmiany Studium uwarunkowań i kierunków zagospodarowania przestrzennego Miasta i Gminy Pasłęk

Na podstawie art. 18 ust. 2 pkt 5 ustawy z dnia 8 marca 1990r. o samorządzie gminnym (tekst jednolity - Dz.U. z 2013r. poz.594, poz. 1318, z 2014r. poz. 379, 1072) w związku z art. 9 ust. 1, art. 27 ustawy z dnia 27 marca 2003 r. o planowaniu i zagospodarowaniu przestrzennym (jednolity tekst Dz.U. z 2015r., poz. 199) **Rada Miejska w Pasłęku uchwala co następuje:**

§ 1.

Przystępuje się do sporządzenia zmiany Studium Uwarunkowań i Kierunków Zagospodarowania Przestrzennego Miasta i Gminy Pasłęk zatwierdzonego uchwałą Rady Miejskiej w Pasłęku nr XIV/91/09 z dnia 22.12.2009r.

§2.

1.Przedmiotem zmiany Studium jest teren gminy Pasłęk - Miasta i Gminy Pasłęk położony w obrębie jej granic administracyjnych, określony na załączniku graficznym nr 1 do niniejszej uchwały.

2.Integralną częścią uchwały jest załącznik graficzny przedstawiający granice obszaru objętego projektem zmiany studium.

§ 3.

Wykonanie uchwały powierza się Burmistrzowi Pasłęka.

§4

Uchwała wchodzi w życie z dniem podjęcia i podlega ogłoszeniu na tablicy ogłoszeń w Urzędzie Miejskim w Pasłęku oraz w Biuletynie Informacji Publicznej Urzędu Miejskiego w Pasłęku.

Przewodniczący
Rady Miejskiej w Pasłęku

mgr Edward Skaliński

Uzasadnienie

Zmiana dokumentu Studium jest związana z przeprowadzonymi w 2014r. analizami zmian w zagospodarowaniu przestrzennym za okres kadencji 2010r. - 2014r. oraz uchwałą Rady Miejskiej w Pasłęku Nr VI/60/14 z dnia 24.10.2014r. w sprawie aktualności Studium uwarunkowań i kierunków zagospodarowania przestrzennego Miasta i Gminy Pasłęk oraz miejscowych planów zagospodarowania przestrzennego, z której wynika konieczność dokonania zmian aktualizujących Studium w trybie określonym w ustawie z dnia 27 marca 2003r. o planowaniu i zagospodarowaniu przestrzennym (t. j. Dz. U. z 2015 r., poz. 199).

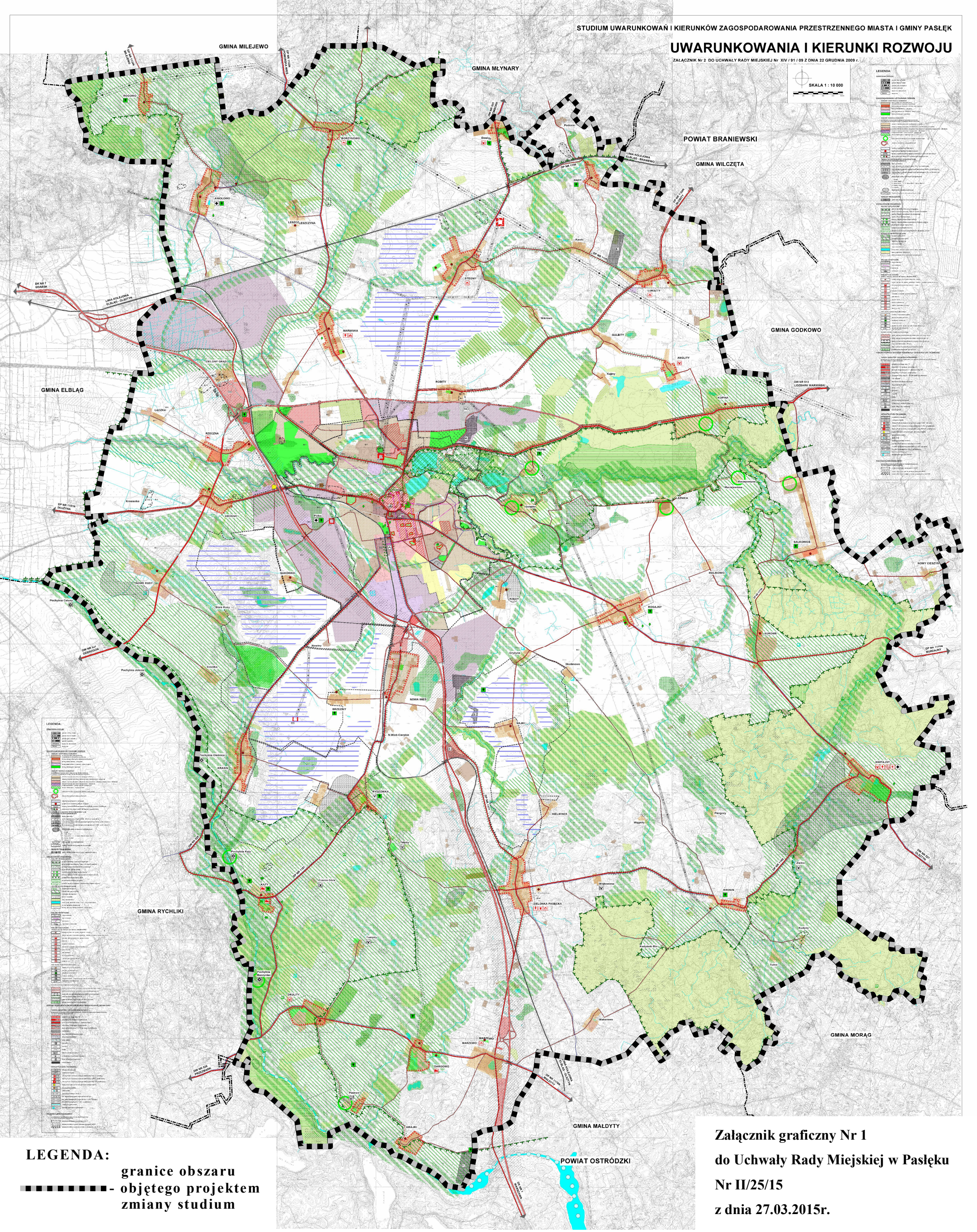
UWARUNKOWANIA I KIERUNKI ROZWOJU

ZALĄCZNIK Nr 2 DO UCHWAŁY RADY MIEJSKIEJ Nr XIV / 91 / 09 Z DNIA 22 GRUDNIA 2009 r.



LEGENDA:

[Symbol]	Obszar chroniony
[Symbol]	Obszar o znaczeniu krajoznawczym
[Symbol]	Obszar o znaczeniu historycznym
[Symbol]	Obszar o znaczeniu kulturowym
[Symbol]	Obszar o znaczeniu przyrodniczym
[Symbol]	Obszar o znaczeniu ekologicznym
[Symbol]	Obszar o znaczeniu rekreacyjnym
[Symbol]	Obszar o znaczeniu sportowym
[Symbol]	Obszar o znaczeniu turystycznym
[Symbol]	Obszar o znaczeniu przyrodniczym
[Symbol]	Obszar o znaczeniu ekologicznym
[Symbol]	Obszar o znaczeniu rekreacyjnym
[Symbol]	Obszar o znaczeniu sportowym
[Symbol]	Obszar o znaczeniu turystycznym
[Symbol]	Obszar o znaczeniu przyrodniczym
[Symbol]	Obszar o znaczeniu ekologicznym
[Symbol]	Obszar o znaczeniu rekreacyjnym
[Symbol]	Obszar o znaczeniu sportowym
[Symbol]	Obszar o znaczeniu turystycznym
[Symbol]	Obszar o znaczeniu przyrodniczym
[Symbol]	Obszar o znaczeniu ekologicznym
[Symbol]	Obszar o znaczeniu rekreacyjnym
[Symbol]	Obszar o znaczeniu sportowym
[Symbol]	Obszar o znaczeniu turystycznym
[Symbol]	Obszar o znaczeniu przyrodniczym
[Symbol]	Obszar o znaczeniu ekologicznym
[Symbol]	Obszar o znaczeniu rekreacyjnym
[Symbol]	Obszar o znaczeniu sportowym
[Symbol]	Obszar o znaczeniu turystycznym



LEGENDA:
- - - - - granice obszaru objętego projektem zmiany studium

Załącznik graficzny Nr 1
do Uchwały Rady Miejskiej w Pasłęku
Nr II/25/15
z dnia 27.03.2015r.