

**UCHWAŁA NR III/32/20
RADY MIEJSKIEJ W PASŁĘKU**

z dnia 20.03.2020 r.

**w sprawie zaopiniowania wniosku Nadleśnictwa Dobrocin o uznanie za ochronne lasów Skarbu
Państwa znajdujących się na terenie Gminy Pasłęk**

Na podstawie art. 18 ust. 2 pkt 15 ustawy z dnia 8 marca 1990 roku o samorządzie gminnym (t. j. Dz. U. z 2019 r., poz. 506 z późn. zm.) w związku z art. 16 ust. 1 ustawy z dnia 28 września 1991 roku o lasach (t. j. Dz. U. z 2020 r., poz. 6 późn. zm.) Rada Miejska w Pasłęku uchwała, co następuje:

§ 1.

1. Opiniuje się pozytywnie wniosek z dnia 30 stycznia 2020 roku o uznanie za ochronne lasów stanowiących własność Skarbu Państwa będących w zarządzie Nadleśnictwa Dobrocin na terenie administracyjnym Gminy Pasłęk o łącznej powierzchni 200,79 ha.

2. Wykaz lasów, wnioskowanych o uznanie za ochronne w Gminie Pasłęk, o których mowa w ust. 1 stanowi załącznik nr 1 do uchwały, natomiast mapa przeglądowa projektowanych lasów ochronnych stanowi załącznik nr 2 do uchwały.

§ 2.

Uchwała wchodzi w życie z dniem podjęcia i podlega ogłoszeniu na tablicy ogłoszeń w Urzędzie Miejskim w Pasłęku oraz podaniu do publicznej wiadomości poprzez publikację w Biuletynie Informacji Publicznej Urzędu Miejskiego w Pasłęku.

UZASADNIENIE

W związku z opracowywaniem nowego Planu Urządzenia Lasu dla Nadleśnictwa Dobrocin na lata 2020 – 2029 Nadleśnictwo Dobrocin zwróciło się do Rady Miejskiej w Pasłęku z prośbą o zaopiniowanie przedłożonego projektu lasów ochronnych w gminie Pasłęk.

Objęcie lasu kategorią ochronności wynikającą z *Rozporządzenia Ministra Środowiska, Zasobów Naturalnych i Leśnictwa z dnia 25 sierpnia 1992 roku w sprawie szczegółowych zasad i trybu uznawania lasów za ochronne oraz szczegółowych zasad prowadzenia w nich gospodarki leśnej*, pozwoli określić specjalne zasady prowadzenia przez Nadleśnictwo zabiegów gospodarczych na tych obszarach leśnych i **nie będzie skutkowało dodatkowymi ograniczeniami prawnymi do tych lasów** w myśl ustawy o ochronie przyrody. Uznanie lasu za ochronny **nie wpływa** również na wysokość podatku leśnego odprowadzanego od tych lasów do gminy.

Plan Urządzenia Lasu dla Nadleśnictwa Dobrocin na lata 2020 – 2029 jest kontynuacją Planu Urządzenia Lasu dla Nadleśnictwa Dobrocin na lata 2010 – 2019. Poprzednio obowiązujący plan był również pozytywnie zaopiniowany przez Radę Miejską w Pasłęku. Mieszkańcy miasta i gminy nie zgłaszali sprzeciwu w sprawie uznania za ochronne lasów Skarbu Państwa znajdujących się na terenie Gminy Pasłęk.

Biorąc pod uwagę powyższe, podjęcie uchwały w sprawie zaopiniowania wniosku Nadleśnictwa Dobrocin o uznanie za ochronne lasów Skarbu Państwa znajdujących się na terenie Gminy Pasłęk jest uzasadnione.

Załącznik nr 1 do uchwały nr III/32/20 Rady Miejskiej w Pasłęku
z dnia 20.03.2020 r. w sprawie zaopiniowania wniosku
Nadleśnictwa Dobrocin o uznanie za ochronne lasów
Skarbu Państwa znajdujących się na terenie Gminy Pasłęk

WYKAZ LASÓW WNIOSKOWANYCH O UZNANIE ZA OCHRONNE

Nadleśnictwo Dobrocin, Gmina Pasłęk

| Określenie powierzchni i opis lasu | | | | Uzasadnienie wniosku | Wnioskowane szczególne sposoby prowadzenia gospodarki leśnej |
|--|---|---------------|---|---|---|
| Wiodąca kategoria ochronności (inne kategorie) | Oddziały i pododdziały | Pow. w ha | Opis lasu | a) cel uznania b) skutki społeczne c) skutki przyrodnicze d) skutki ekonomiczne | a) ograniczenie pozyskania b) nakazy wykonywania określonych zabiegów c) konieczność założenia i utrzymania urządzeń ochronnych d) ograniczenie udostępniania lasu |
| 1 | 2 | 3 | 4 | 5 | 6 |
| 1. Lasy ochronne glebochronne | Szczegółowy wykaz lasów przedstawiono w załączniku nr 1 | 63,70 | Różnowiekowe drzewostany bukowe, dębowe, olszowe lub mieszane, występujące na siedliskach lasowych, położone w wąwozach, wzdłuż cieków wodnych, najczęściej na stromych skarpach. | Cel uznania - zapobieganie obsuwaniu się ziemi na skarpach rzek poprzez zachowanie trwałej pokrywy roślinnej w postaci drzew, krzewów i roślinności zielnej. Skutki społeczne - powstrzymanie erozji gruntów, zachowanie walorów krajobrazowych terenu. Skutki przyrodnicze - zwiększenie różnorodności biologicznej ekosystemów leśnych. Skutki ekonomiczne - zmniejszenie poziomu dochodów Lasów Państwowych z tytułu eksploatacji lasów. | Drzewostany wyłączone z użytkowania rębne rębiami I. Użytkowanie rębne ograniczone do niezbędnego minimum. Pozyskanie drewna ustala się według potrzeb hodowlanych lasu, biorąc pod uwagę stan zdrowotny oraz sanitarny lasu. Dopuszczone zabiegi hodowlane w tym trzebienie selekcyjne w drzewostanach młodszych klas wieku. |
| 2. Lasy ochronne wodochronne | Szczegółowy wykaz lasów przedstawiono w załączniku nr 1 | 137,09 | Duże powierzchnie drzewostanów, występujące na różnych siedliskach, położone w okolicach cieków wodnych, jezior, bagien oraz podmokłych gruntów rolnych. | Cel uznania - zachowanie zdolności retencyjnych i filtracyjnych ekosystemów leśnych położonych w zlewni bezpośredniej cieków wodnych oraz ochrona wód powierzchniowych i wglębnych przed zanieczyszczeniami spływającymi wraz z wodami opadowymi oraz ciekami. Skutki społeczne - ograniczenie użytkowania lasów wodochronnych wpłynie korzystnie na walory krajobrazowe terenów nadjeziornych podnosząc ich potencjał turystyczny. Skutki przyrodnicze - zwiększenie różnorodności biologicznej ekosystemów leśnych, ograniczenie tempa eutrofizacji jezior. Skutki ekonomiczne - zmniejszenie poziomu dochodów Lasów Państwowych z tytułu gospodarki leśnej. | Częściowe ograniczenie pozyskania, zręby zupełnie ograniczone do minimum, podyktowanego stanem hodowlanym lub zdrowotnym lasu. Użytkowanie lasu prowadzone głównie rębiami złożonymi dążącymi do naturalnego odnowienia lasu. Nie prowadzi się melioracji odwadniających. |
| R-m lasy ochronne w Gminie Pasłęk | | 200,79 | | | |

| Adres leśny | Pow. [ha] | Siedlisko | Rodzaj | Funkcja | Budowa | TD | Gosp. | Rodzaj ochronności |
|-----------------------|-----------|-----------|----------|---------|--------|----------|-------|--------------------|
| 07-03-1-02-100 -a -00 | 7,49 | LŚW | D-STAN | OCHR | DRZEW | BK | S | glebochronne |
| 07-03-1-02-100 -b -00 | 7,26 | LŚW | D-STAN | OCHR | DRZEW | BK | S | glebochronne |
| 07-03-1-02-100 -c -00 | 1,2 | LŚW | D-STAN | OCHR | KDO | BK | S | glebochronne |
| 07-03-1-02-100 -d -00 | 1,96 | LŚW | D-STAN | OCHR | DRZEW | DB BK | S | glebochronne |
| 07-03-1-02-101 -b -00 | 2,43 | LW | D-STAN | OCHR | DRZEW | DB | O | glebochronne |
| 07-03-1-02-102 -a -00 | 2,07 | OL | D-STAN | OCHR | DRZEW | OL | O | glebochronne |
| 07-03-1-02-102 -b -00 | 1,38 | LŚW | SUKCESJA | OCHR | | LP DB | O | glebochronne |
| 07-03-1-02-102 -c -00 | 1,67 | LŚW | D-STAN | OCHR | DRZEW | GB LP DB | S | glebochronne |
| 07-03-1-02-103 -f -00 | 4,41 | LŚW | D-STAN | OCHR | DRZEW | GB LP DB | O | glebochronne |
| 07-03-1-02-103 -g -00 | 2,02 | LŚW | D-STAN | OCHR | DRZEW | LP DB | S | glebochronne |
| 07-03-1-02-103 -i -00 | 2,64 | LŚW | D-STAN | OCHR | DRZEW | GB LP DB | S | glebochronne |
| 07-03-1-02-104 -a -00 | 3,03 | LŚW | D-STAN | OCHR | DRZEW | LP DB | O | wodochronne |
| 07-03-1-02-104 -b -00 | 3,25 | LŚW | D-STAN | OCHR | DRZEW | LP DB | O | wodochronne |
| 07-03-1-02-104 -d -00 | 1,34 | LW | D-STAN | OCHR | DRZEW | DB | O | wodochronne |
| 07-03-1-02-104 -f -00 | 1,75 | LW | SUKCESJA | OCHR | | DB | O | wodochronne |
| 07-03-1-02-104 -g -00 | 2,95 | LŚW | D-STAN | OCHR | DRZEW | BK | O | wodochronne |
| 07-03-1-02-104 -h -00 | 0,57 | LW | D-STAN | OCHR | DRZEW | DB | O | wodochronne |
| 07-03-1-02-104 -i -00 | 1,21 | LŚW | D-STAN | OCHR | DRZEW | DB BK | O | wodochronne |
| 07-03-1-02-105 -a -00 | 17,7 | LŚW | D-STAN | OCHR | DRZEW | LP DB | O | wodochronne |
| 07-03-1-02-119 -a -00 | 1,94 | LŚW | D-STAN | OCHR | KO | BK | O | glebochronne |
| 07-03-1-02-119 -b -00 | 3,76 | LŚW | D-STAN | OCHR | DRZEW | BK | O | glebochronne |
| 07-03-1-02-119 -c -00 | 1,2 | LW | D-STAN | OCHR | DRZEW | DB | O | glebochronne |
| 07-03-1-02-119 -d -00 | 1,03 | LŚW | D-STAN | OCHR | DRZEW | BK | S | glebochronne |
| 07-03-1-02-119 -f -00 | 2,27 | LŚW | D-STAN | OCHR | DRZEW | BK DB | O | glebochronne |
| 07-03-1-02-119 -g -00 | 1,07 | LW | D-STAN | OCHR | DRZEW | DB | O | glebochronne |
| 07-03-1-02-119 -h -00 | 4,25 | LŚW | D-STAN | OCHR | DRZEW | BK DB | S | glebochronne |
| 07-03-1-02-119 -i -00 | 2,89 | LŚW | D-STAN | OCHR | DRZEW | BK | O | glebochronne |
| 07-03-1-02-119 -j -00 | 1,55 | LŚW | D-STAN | OCHR | DRZEW | BK | O | glebochronne |
| 07-03-1-02-120 -a -00 | 5,51 | LŚW | D-STAN | OCHR | DRZEW | BK | O | wodochronne |
| 07-03-1-02-120 -c -00 | 5,23 | LŚW | D-STAN | OCHR | DRZEW | BK | O | wodochronne |
| 07-03-1-02-120 -d -00 | 1,81 | LŚW | D-STAN | OCHR | DRZEW | BK | O | wodochronne |
| 07-03-1-02-132 -a -00 | 5,22 | LŚW | D-STAN | OCHR | DRZEW | BK DB | O | wodochronne |
| 07-03-1-02-132 -b -00 | 6,72 | LŚW | D-STAN | OCHR | DRZEW | BK | O | wodochronne |
| 07-03-1-02-132 -c -00 | 1,6 | LŚW | D-STAN | OCHR | DRZEW | BK | O | wodochronne |
| 07-03-1-02-132 -d -00 | 1,64 | LŚW | D-STAN | OCHR | DRZEW | LP BK | O | wodochronne |
| 07-03-1-02-132 -f -00 | 1,9 | LŚW | D-STAN | OCHR | DRZEW | DB | O | wodochronne |
| 07-03-1-02-132 -g -00 | 2,89 | LŚW | D-STAN | OCHR | DRZEW | DB | O | wodochronne |
| 07-03-1-02-132 -h -00 | 0,63 | LŚW | D-STAN | OCHR | DRZEW | DB | O | wodochronne |
| 07-03-1-02-145 -a -00 | 2,59 | LŚW | D-STAN | OCHR | DRZEW | DB | O | wodochronne |
| 07-03-1-02-145 -b -00 | 0,51 | LŚW | D-STAN | OCHR | DRZEW | LP DB | O | wodochronne |
| 07-03-1-02-145 -d -00 | 1,93 | LŚW | D-STAN | OCHR | DRZEW | JW LP DB | O | wodochronne |
| 07-03-1-02-145 -f -00 | 2,6 | LŚW | D-STAN | OCHR | DRZEW | DB BK | O | wodochronne |
| 07-03-1-02-145 -g -00 | 1,18 | LŚW | D-STAN | OCHR | DRZEW | BK DB | S | wodochronne |
| 07-03-1-02-145 -h -00 | 0,62 | LW | D-STAN | OCHR | DRZEW | DB | O | wodochronne |
| 07-03-1-02-153 -d -00 | 4,12 | LŚW | D-STAN | OCHR | KO | BK DB | O | wodochronne |
| 07-03-1-02-153 -f -00 | 2,65 | LŚW | D-STAN | OCHR | DRZEW | BK DB | O | wodochronne |
| 07-03-1-02-153 -g -00 | 3,58 | LŚW | D-STAN | OCHR | KO | DB BK | O | wodochronne |

| | | | | | | | | |
|-----------------------|-------|-----|----------|------|-------|----------|---|--------------|
| 07-03-1-02-153 -h -00 | 1,2 | LŚW | D-STAN | OCHR | DRZEW | GB LP DB | O | wodochronne |
| 07-03-1-02-154 -a -00 | 2,54 | LŚW | D-STAN | OCHR | DRZEW | DB | O | wodochronne |
| 07-03-1-02-154 -b -00 | 2,66 | OL | D-STAN | OCHR | DRZEW | OL | O | wodochronne |
| 07-03-1-02-154 -c -00 | 3,19 | OL | D-STAN | OCHR | DRZEW | OL | O | wodochronne |
| 07-03-1-02-154 -j -00 | 1,11 | OL | SUKCESJA | OCHR | | OL | O | wodochronne |
| 07-03-1-02-154 -k -00 | 0,61 | OL | D-STAN | OCHR | DRZEW | OL | O | wodochronne |
| 07-03-1-02-154 -l -00 | 0,72 | LW | D-STAN | OCHR | DRZEW | DB | O | wodochronne |
| 07-03-1-02-158 -a -00 | 18,23 | OL | D-STAN | OCHR | DRZEW | OL | O | wodochronne |
| 07-03-1-02-158 -b -00 | 1,51 | OL | D-STAN | OCHR | DRZEW | OL | O | wodochronne |
| 07-03-1-02-158 -d -00 | 1,14 | LW | D-STAN | OCHR | DRZEW | DB | O | wodochronne |
| 07-03-1-02-158 -g -00 | 1,13 | LW | D-STAN | OCHR | DRZEW | JW LP DB | O | wodochronne |
| 07-03-1-02-158 -h -00 | 0,64 | LW | D-STAN | OCHR | DRZEW | DB | O | wodochronne |
| 07-03-1-02-160 -a -00 | 2,88 | OL | D-STAN | OCHR | DRZEW | OL | O | wodochronne |
| 07-03-1-02-160 -c -00 | 1,58 | OL | D-STAN | OCHR | DRZEW | OL | O | wodochronne |
| 07-03-1-02-160 -d -00 | 1,43 | OL | SUKCESJA | OCHR | | OL | O | wodochronne |
| 07-03-1-02-160 -f -00 | 1,57 | OL | SUKCESJA | OCHR | | OL | O | wodochronne |
| 07-03-1-02-47 -a -00 | 0,57 | LŚW | D-STAN | OCHR | DRZEW | LP DB | S | glebochronne |
| 07-03-1-02-47 -b -00 | 1,58 | LŚW | D-STAN | OCHR | DRZEW | GB LP DB | S | glebochronne |
| 07-03-1-02-47 -c -00 | 1,71 | LŚW | D-STAN | OCHR | DRZEW | DB | O | glebochronne |
| 07-03-1-02-47 -d -00 | 1,57 | LŚW | D-STAN | OCHR | DRZEW | GB LP DB | S | glebochronne |
| 07-03-1-02-93 -b -00 | 3,78 | LŚW | D-STAN | OCHR | DRZEW | DB BK | S | glebochronne |
| 07-03-1-02-96 -d -00 | 0,71 | LŚW | D-STAN | OCHR | DRZEW | LP DB | O | wodochronne |
| 07-03-1-02-96 -f -00 | 0,69 | LŚW | D-STAN | OCHR | DRZEW | LP DB | O | wodochronne |
| 07-03-1-02-96 -g -00 | 8,82 | LŚW | D-STAN | OCHR | DRZEW | DB | O | wodochronne |

MAPA PRZEGLĄDOWA PROJEKTOWANYCH LASÓW OCHRONNYCH

NADLEŚNICTWO
DOBROCIN

OBRĘB
DOBROCIN

REGIONALNA DYREKCJA LASÓW PAŃSTWOWYCH W OLSZTYNIE

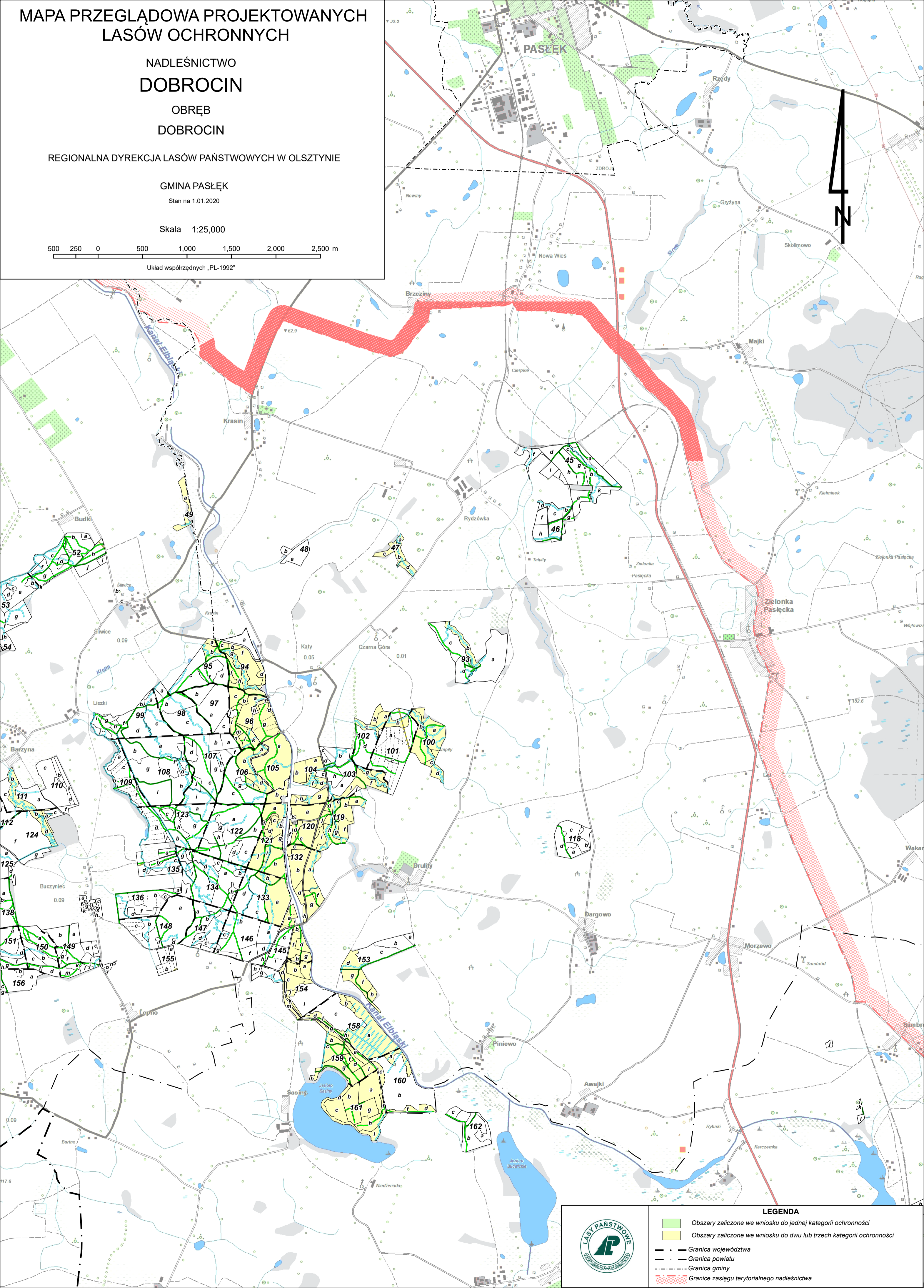
GMINA PASŁĘK

Stan na 1.01.2020

Skala 1:25,000

500 250 0 500 1,000 1,500 2,000 2,500 m

Układ współrzędnych „PL-1992”



LEGENDA

- Obszary zaliczone we wniośku do jednej kategorii ochronności
- Obszary zaliczone we wniośku do dwu lub trzech kategorii ochronności
- Granica województwa
- Granica powiatu
- Granica gminy
- Granice zasięgu terytorialnego nadleśnictwa