

LEGENDA

- Projektowana odbudowa budynku świetlicy środowiskowej z jednym lokalem mieszkalnym
- istniejący zjazd z drogi
- istniejące wejścia do budynku

ZAKŁAD HANDLOWO BUDOWLANY „KOSBUD„			
PROJEKTOWANIE, NADZÓR BUDOWLANY INŻ. BOGUSŁAW KWAŚNICKI 82-300 ELBLĄG UL. TUWIMA 3/7			
Nazwa obiektu: BUDYNEK ŚWIETLICY ŚRODOWISKOWEJ Z JEDNYM LOKALEM MIESZKALNYM		Nazwa rysunku: PLAN SYTUACYJNY	
Adres obiektu: DRULITY działka 3/19		Branża: ARCHITEKTURA	
Autor:	mgr inż. arch. PIOTR NITECKI upr.nr 1151/EL/87	Skala:	1:500
Opracował:	inż. BOGUSŁAW KWAŚNICKI upr.nr 471/EL/82	Nr rys:	1
		Data:	MARZEC 2017

Opis przedmiotu: opis zgodny z niniejszą kopią z treścią materiału planu sytuacyjnego i kartograficznego

Opis przedmiotu: opis zgodny z niniejszą kopią z treścią materiału planu sytuacyjnego i kartograficznego

Nazwa materiału zasobu

Identyfikator ewidencyjny materiału zasobu

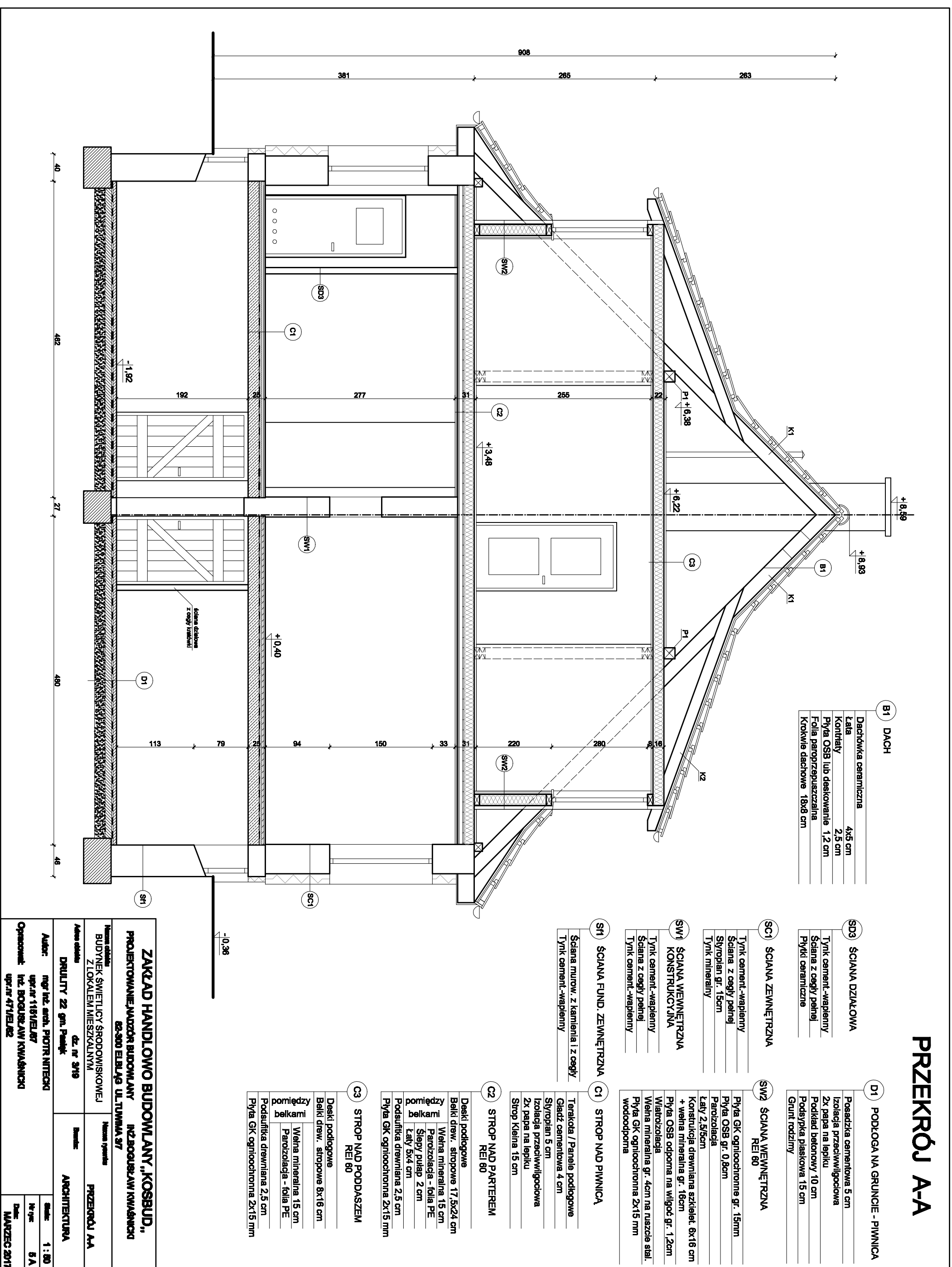
Data wykonania kopii

115.70 obr. Drulity

27 03 2017

mgr inż. Alicja...

PRZEKRÓJ A-A



B1 DACH

Dachówka ceramiczna	4x5 cm
Łata	2,5 cm
Kontrłaty	1,2 cm
Płyta OSB lub deskowanie	1,2 cm
Folia paroprzepuszczalna	
Krokwie dachowe	18x8 cm

SD3 ŚCIANA DZIAŁOWA

Tynk cement.-wapienny
Ściana z cegły pełnej
Płyty ceramiczne

D1 PODŁOGA NA GRUNCIĘ - PIWNICA

Posadzka cementowa	5 cm
Izolacja przeciwwilgociowa	2x papa na lepiku
Podkład betonowy	10 cm
Podsyłka piaskowa	15 cm
Grunt rodzimy	

SCI1 ŚCIANA ZEWNĘTRZNA

Tynk cement.-wapienny
Ściana z cegły pełnej
Styropian gr. 15cm
Tynk mineralny

SW2 ŚCIANA WEWNĘTRZNA REI 60

Płyta GK ognioochronna gr. 15mm
Płyta OSB gr. 0,8cm
Paroizolacja
Łaty 2,5/5cm
Konstrukcja drewniana szkielet 6x16 cm + wełna mineralna gr. 16cm
Płyta OSB odporna na wilgoć gr. 1,2cm
Wiatroizolacja
Wełna mineralna gr. 4cm na ruszcie stal. wodoodporna
Płyta GK ognioochronna 2x15 mm

SW1 ŚCIANA WEWNĘTRZNA KONSTRUKCYJNA

Tynk cement.-wapienny
Ściana z cegły pełnej
Tynk cement.-wapienny

C1 STROP NAD PIWNICĄ

Terakota / Panele podłogowe
Gładz cementowa 4 cm
Styropian 5 cm
Izolacja przeciwwilgociowa 2x papa na lepiku
Strop Kleina 15 cm

SI1 ŚCIANA FUND. ZEWNĘTRZNA

Ściana murów. z kamienia i z cegły
Tynk cement.-wapienny

C2 STROP NAD PARTEREM REI 60

Deski podłogowe
Balki drew. stropowe 17,5x24 cm
Wełna mineralna 15 cm
Paroizolacja - folia PE
Słupy pułap 2 cm
Łaty 5x4 cm
Podsuflika drewniana 2,5 cm
Płyta GK ognioochronna 2x15 mm

C3 STROP NAD PODDASZEM REI 60

Deski podłogowe	
Balki drew. stropowe 8x16 cm	
między belkami	Wełna mineralna 15 cm
	Paroizolacja - folia PE
Podsuflika drewniana 2,5 cm	
Płyta GK ognioochronna 2x15 mm	

ZAKŁAD HANDLOWO BUDOWLANY „KOSBUD”
PROJEKTOWANIE, NADZÓR BUDOWLANY **INŻ. BOGUSŁAW KWAŚNICKI**
22-500 ELBLĄG UL. TUWIMA 97

Nazwa obiektu: **BUDYNEK ŚWIETLICY SPODOWISKOWEJ Z LOKALEM MIESZKALNYM**
 Nazwa projektu: **PRZEKRÓJ AA**

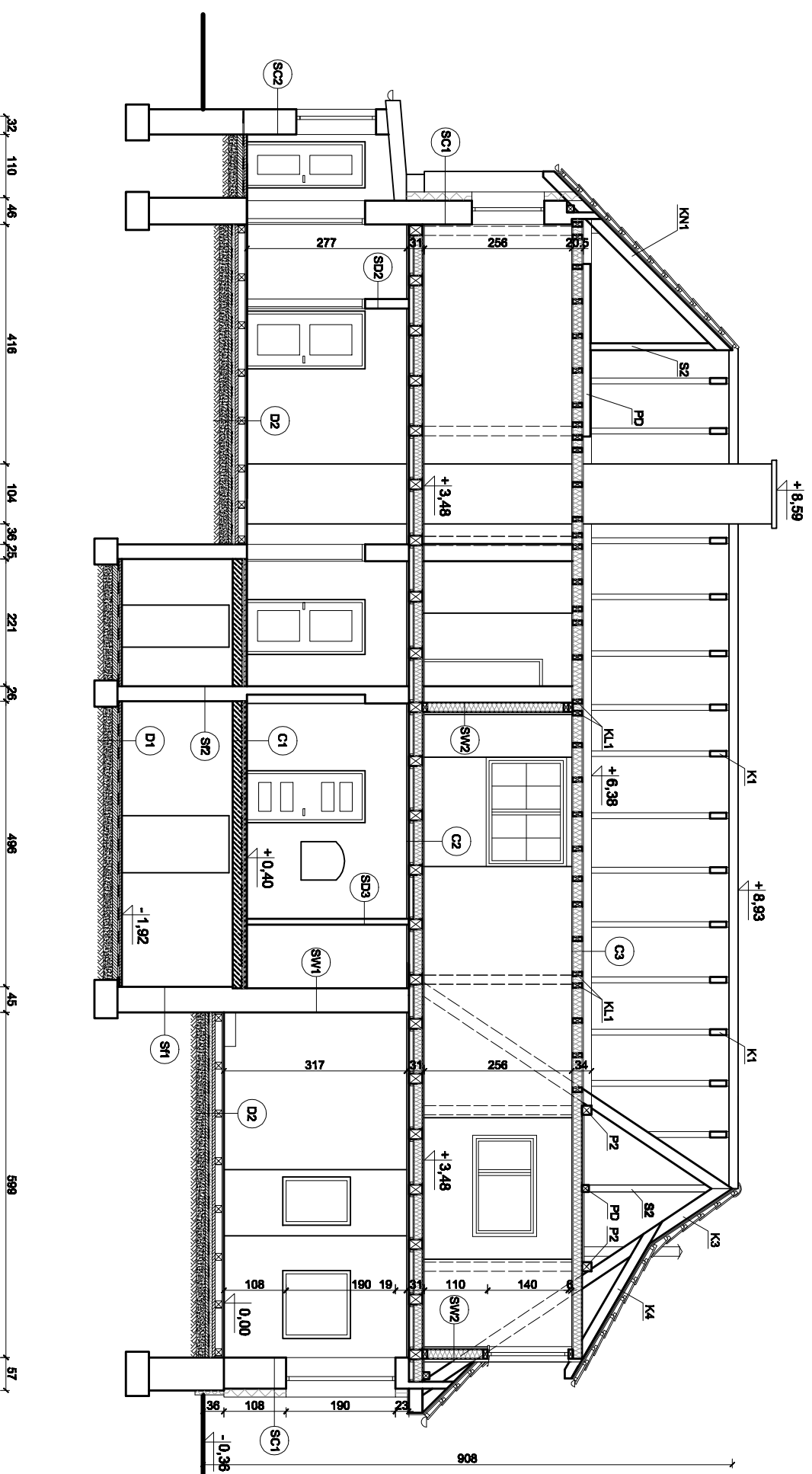
Adres obiektu: **DRUŁTY 22 gm. Pełk**
 Dł. nr 979

Autor: **mgr inż. arch. PIOTR NITECKI**
 upr.nr 1191/EL/07

Opracował: **inż. BOGUSŁAW KWAŚNICKI**
 upr.nr 471/EL/02

Skala: **1 : 80**
 Nr opk: **5 A**
 Data: **MARZEC 2017**

PRZEKRÓJ B-B



D1 PODŁOGA NA GRUNCIE - PIWNICA

Posadzka cementowa 5 cm
Izolacja przeciwwilgociowa 2x papa na lepiku
Podkład betonowy 10 cm
Podsyпка płaskowa 15 cm
Grunt rodzimy

D2 PODŁOGA NA GRUNCIE - PARTER

Deski podłogowe/ Panele podłogowe
Lagary drewniane 12x12 cm
Posadzka cementowa 5 cm
Izolacja przeciwwilgociowa 2x papa na lepiku
Podkład betonowy 10 cm
Podsyпка płaskowa 15 cm
Grunt rodzimy

C1 STROP NAD PIWNICĄ

Terakota / Panele podłogowe
Gładz cementowa 4 cm
Stryoplan 5 cm
Izolacja przeciwwilgociowa 2x papa na lepiku
Strop Kleina 15 cm

C2 STROP NAD PARTEREM

Deski podłogowe
Belki drewn. stropowe 17.5x24 cm
Wetna mineralna 15 cm
Paroizolacja - folia PE
Słaby pułap 2 cm
Klaty 5x4 cm
Podsułka drewniana 2,5 cm
Płyta GK ognioochronna 2x15 mm

C3 STROP NAD PODDASZEM

Deski podłogowe
Belki drewn. stropowe 8x16 cm
Wetna mineralna 15 cm
Paroizolacja - folia PE
Podsułka drewniana 2,5 cm
Płyta GK ognioochronna 2x15 mm

SD3 ŚCIANA DZIAŁOWA

Tynk cement.-wapienny
Ściana z cegły pełnej
Płytki ceramiczne

SD2 ŚCIANA DZIAŁOWA

Tynk cement.-wapienny
Ściana z cegły pełnej
Tynk cement.-wapienny

SC1 ŚCIANA ZEWNĘTRZNA

Tynk cement.-wapienny
Ściana z cegły pełnej
Stryoplan gr. 15cm
Tynk mineralny

SC2 ŚCIANA ZEWNĘTRZNA

Tynk cement.-wapienny
Ściana z cegły pełnej
Ocieplenie ze styropianu
Tynk mineralny

SW1 ŚCIANA WEWNĘTRZNA KONSTRUKCYJNA

Tynk cement.-wapienny
Ściana z cegły pełnej
Tynk cement.-wapienny

S1 ŚCIANA FUND. ZEWNĘTRZNA

Ściana murowana z kamienia i z cegły
Tynk cement.-wapienny

S2 ŚCIANA FUND. WEWNĘTRZNA

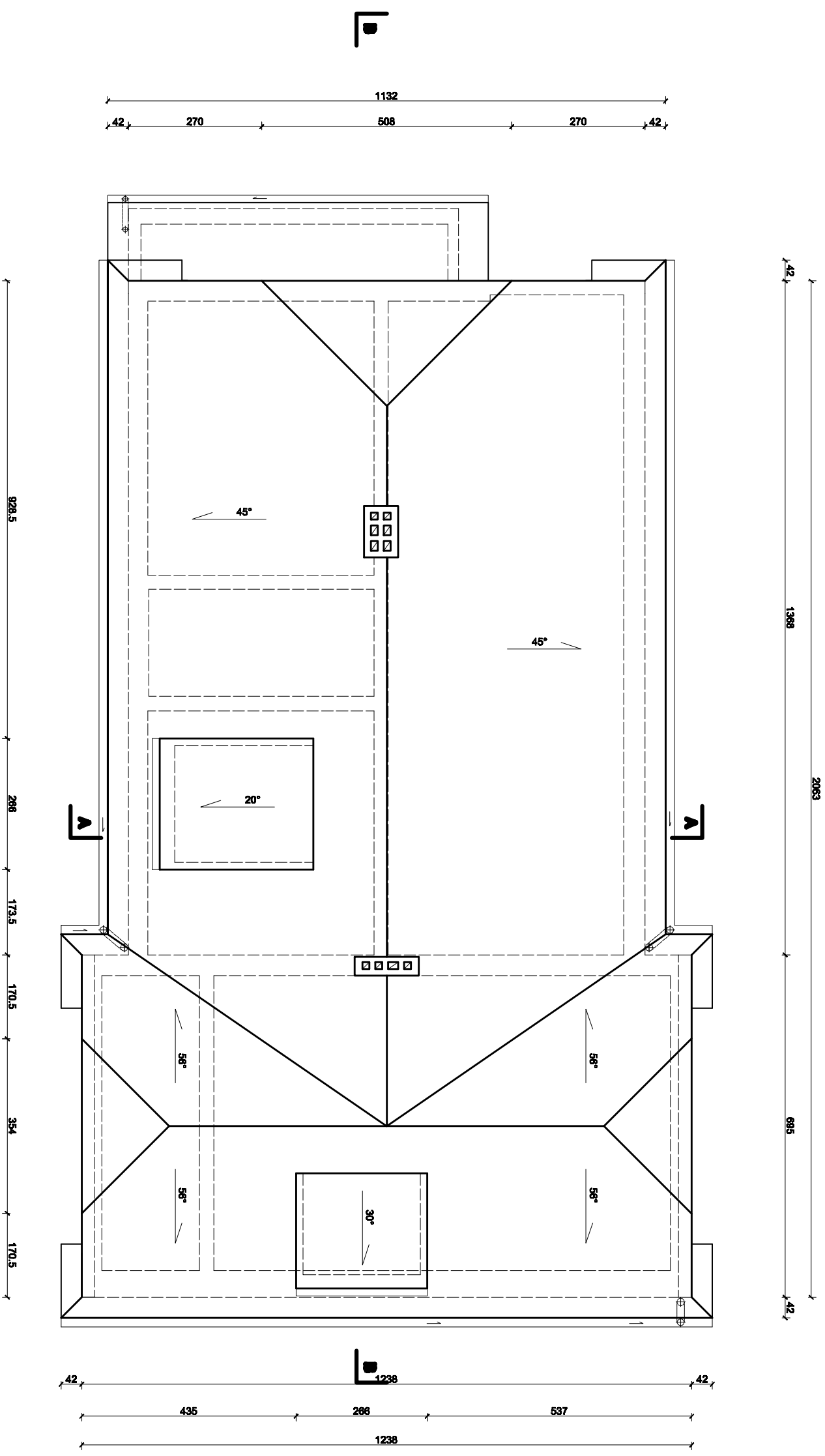
Tynk cement.-wapienny
Ściana z cegły pełnej
Tynk cement.-wapienny

SW2 ŚCIANA WEWNĘTRZNA

Płyta GK ognioochronna gr. 15mm
Płyta OSB gr. 0.8cm
Paroizolacja
Klaty 2.5/5cm
Konstrukcja drewniana szkielet. 8x16 cm + wetna mineralna gr. 16cm
Płyta OSB odporna na wilgoć gr. 1.2cm
Wiatroizolacja
Wetna mineralna gr. 4cm na ruszcie stalowym
Płyta GK ognioochronna 2x15 mm wodoodporna

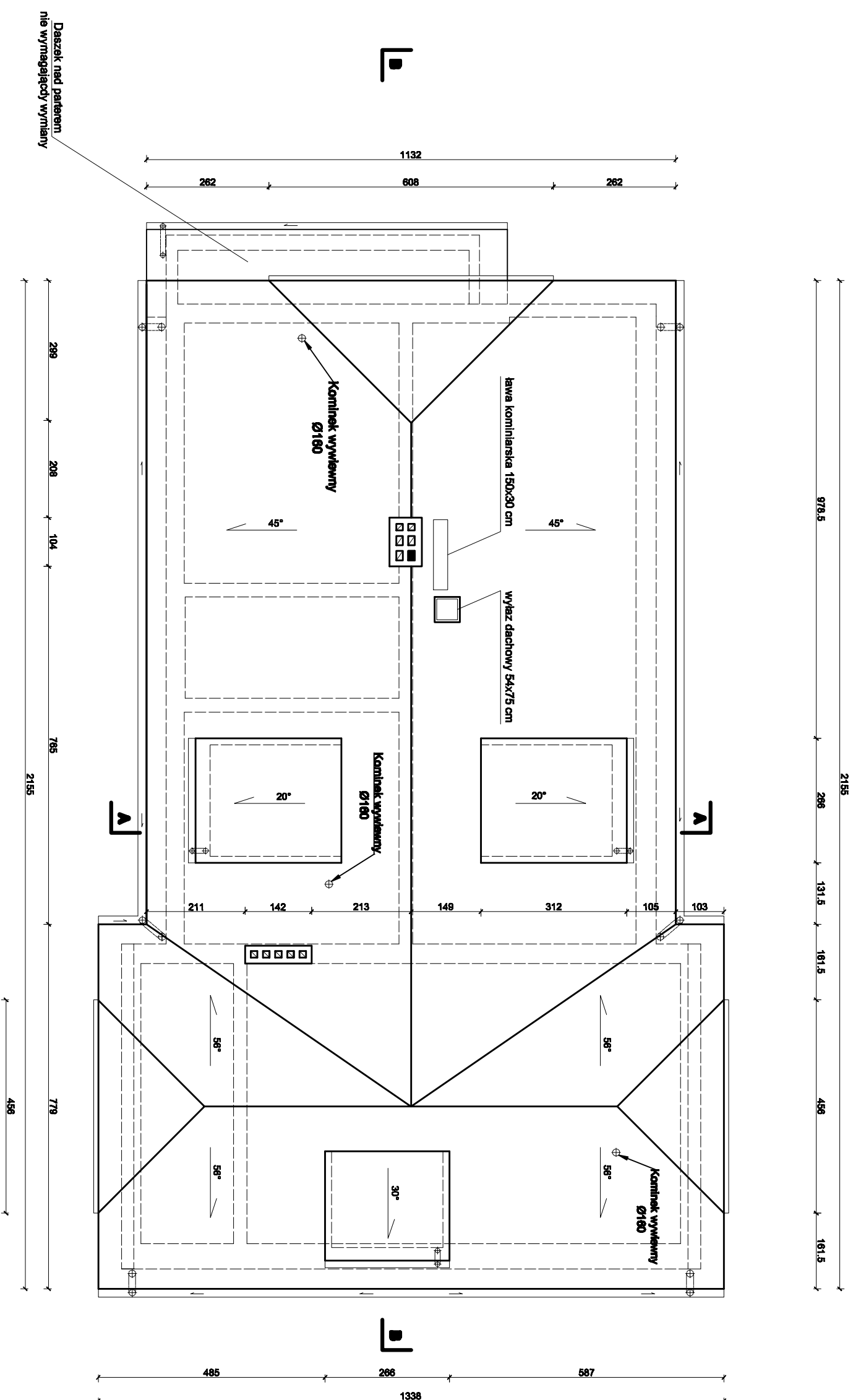
ZAKŁAD HANDLOWO BUDOWLANY „KOSBUD”	
PROJEKTOWANIE, NADZÓR BUDOWLANY	
INŻ. BOGUSŁAW KWASŃCZYK	
82-500 ELBLĄG UL. TUWIMA 3/7	
Nazwa obiektu BUDYNEK ŚWIETLICZY ŚRODOWISKOWEJ Z LOKALEM MIESZKALNYM	Nazwa projektu PRZEKRÓJ B-B
Adres obiektu DRUŁTY 22 gm. Pełk	Skala 1 : 100
Autor mgr inż. arch. PROT. NITECKI	nr rys. 6 A
Opis obiektu inż. BOGUSŁAW KWASŃCZYK	Data MARZEC 2017
Opis projektu upr.nr 471/EL/2	

RZUT DACHU INWENTARYZACJA



ZAKŁAD HANDLOWO BUDOWLANY „KOSBUD” PROJEKTOWANIE, NADZÓR BUDOWLANY INŻYNIERSTWO KAWAŚNICKI 62-300 ELBLĄG UL. TUWIMA 3/7		Nazwa obiektu BUDYNEK ŚWIETLICY ŚRODOWISKOWEJ Z LOKALEM MIESZKALNYM		Nazwa projektu RZUT DACHU	
Adres obiektu DRALITY 22 gm. Pełki		Data: 02.03.2019		Nazwa projektu INWENTARYZACJA	
Opracował: INŻ. BOGUSŁAW KWAŚNICKI upr.nr 471/EL/62		Skala: 1 : 100		Nr rys.: 4 IN	
		Data: MARZEC 2017			

RZUT DACHU

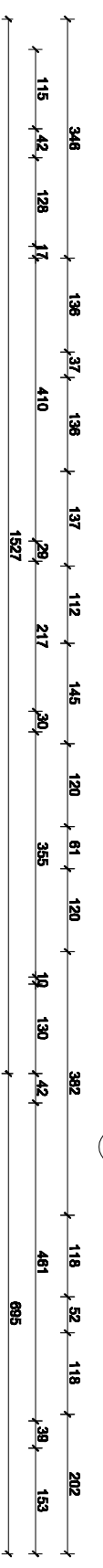
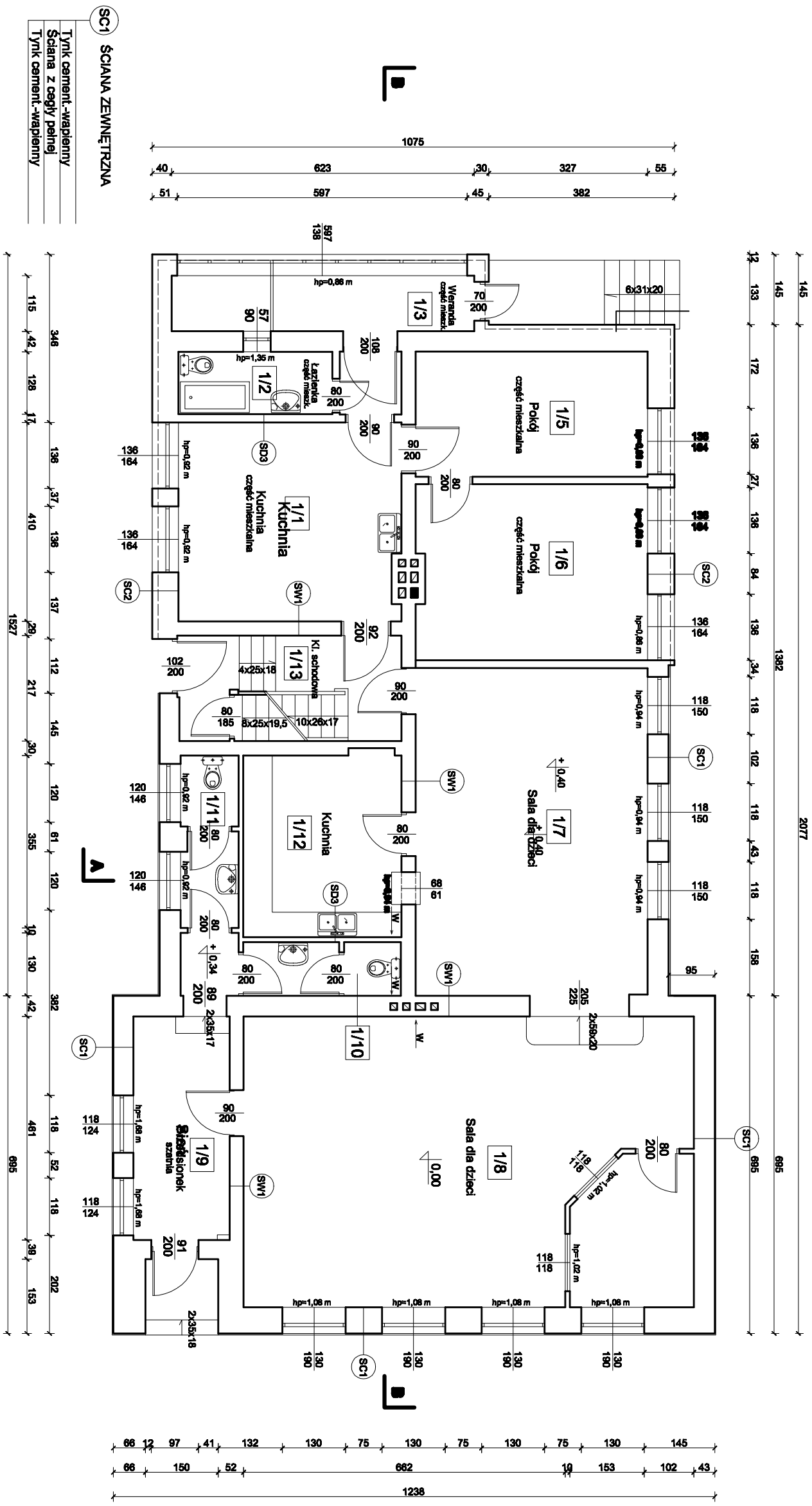


Pocięcia główne	RYNNY DACHOWE Ø160 RURY SPUSTOWE Ø160
-----------------	--

Faciaty i nasadki	RYNNY DACHOWE Ø120 RURY SPUSTOWE Ø100
-------------------	--

ZAKŁAD HANDLOWO BUDOWLANY „KOSBUD” PROJEKTOWANIE, NADZÓR BUDOWLANY IZBOSUSZLAWI KWASŃCZKI 82-500 ELBLĄG UL. TUWIMA 3/7	
Nazwa obiektu	Nazwa projektu
BUDYNEK ŚWIETLICY ŚRODOWISKOWEJ Z LOKALEM MIESZKALNYM	RZUT DACHU
Adres obiektu	Disciplina
DRUŁITY 22 gm. Pańsk	ARCHITEKTURA
dz. nr 3/19	
Autor:	Skala:
mgr inż. arch. PIOTR NITECKI	1 : 100
upr.nr 1181/EL/87	Nr rys:
Opisownik:	4 A
inż. BOGUSZAW KWASŃCZKI	Data:
upr.nr 471/EL/82	MARZEC 2017

RZUT PARTERU INWENTARYZACJA



SC1 ŚCIANA ZEWNĘTRZNA

Tynk cement.-wapienny
Ściana z cegły pełnej
Tynk cement.-wapienny

SC2 ŚCIANA ZEWNĘTRZNA

Tynk cement.-wapienny
Ściana z cegły pełnej
Ocieplenie ze styropianu
Tynk mineralny

SW1 ŚCIANA WEWNĘTRZNA

Tynk cement.-wapienny
Ściana z cegły pełnej
Tynk cement.-wapienny

SD1 ŚCIANA DZIAŁOWA

Płyta Gk gr. 1,2cm
Słupki stalowy + wełna mineralna
Płyta Gk gr. 1,2cm

SD2 ŚCIANA DZIAŁOWA

Tynk cement.-wapienny
Ściana z cegły pełnej
Tynk cement.-wapienny

SD3 ŚCIANA DZIAŁOWA

Tynk cement.-wapienny
Ściana z cegły pełnej
Płytki ceramiczne

Zestawienie powierzchni partentu część mieszkalna

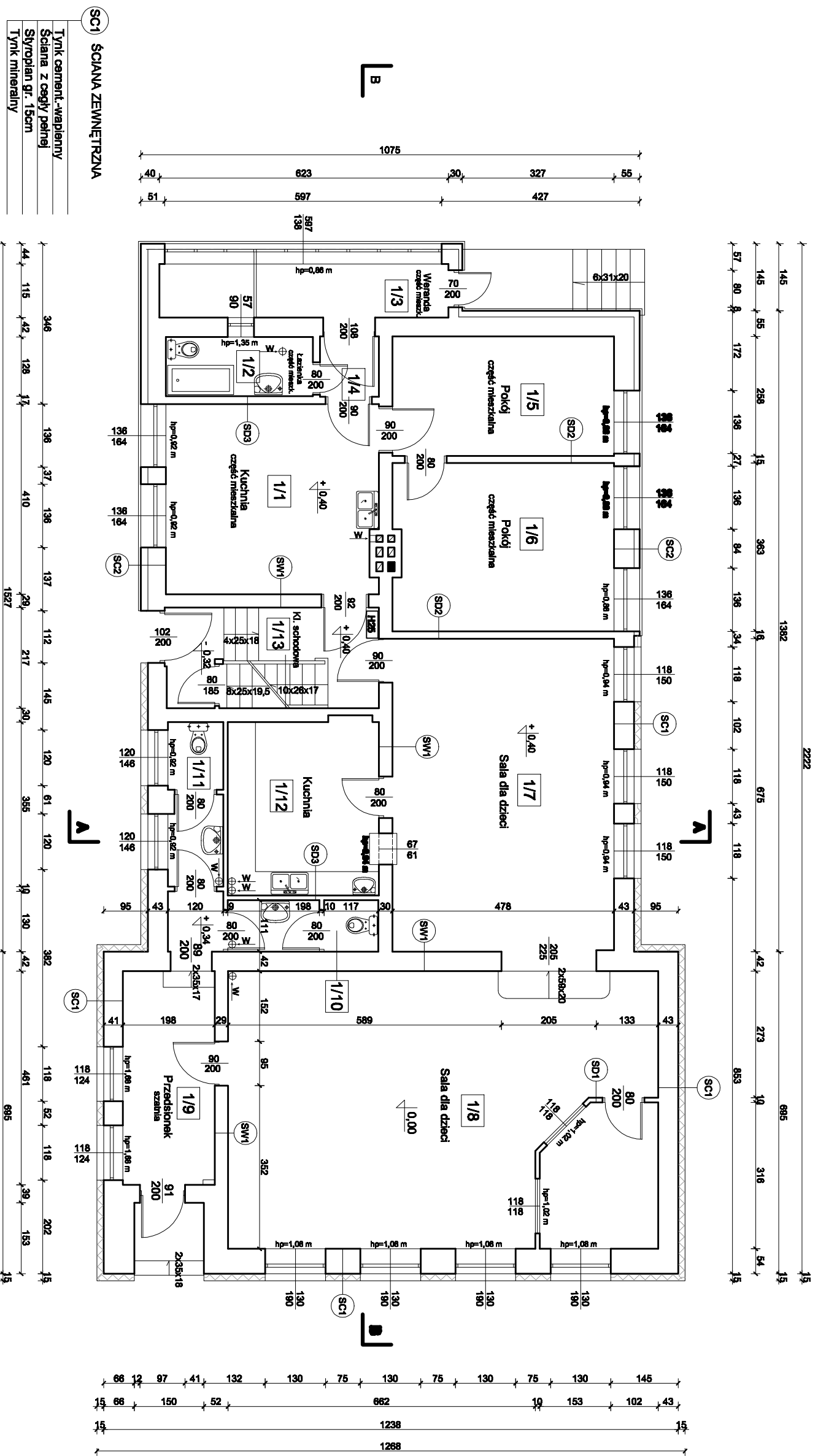
1/1 Kuchnia	18,63 m ²
1/2 Łazienka Terakola	4,01 m ²
1/3 Wieranda	6,78 m ²
1/4 Przedsiónek Biała podłoga	1,64 m ²
1/5 Pokój	12,36 m ²
1/6 Biała podłoga	17,44 m ²
RAZEM POW. UŻYTKOWA	60,86 m²

Zestawienie powierzchni partentu świetlica wiejska

1/7 Sala dla dzieci	32,20 m ²
1/8 Panele podłogowe	55,53 m ²
1/9 Panele podłogowe	10,69 m ²
1/10 WC	3,50 m ²
1/11 WC	4,08 m ²
1/12 Kuchnia Terakola	12,19 m ²
1/13 Klatka schodowa Biała podłoga	9,97 m ²
RAZEM POW. UŻYTKOWA	128,16 m²

ZAKŁAD HANDLOWO BUDOWLANY „KOSBUD„	
PROJEKTOWANIE, NADZÓR BUDOWLANY INŻ. BOGUSŁAW KWAŚNICKI 82-300 ELBLĄG UL. TUWIMA 3/7	
Nazwa obiektu: BUDYNEK ŚWIE TLICY ŚRODOWISKOWEJ ZŁOKALEN MIESZKALNYM	Nazwa rysunku: RZUT PARTERU
Adres obiektu: DRULITY 22 gm. Pasełek	Skala: 1 : 100
Opis: DRULITY 22 gm. Pasełek	Nr rys. 2 IN
Opis: INŻ. BOGUSŁAW KWAŚNICKI	Data: MARZEC 2017

RZUT PARTERU



SC1 ŚCIANA ZEWNĘTRZNA

Tynk cement-wapienny
Ściana z cegły pełnej
Styropian gr. 15cm
Tynk mineralny

SC2 ŚCIANA ZEWNĘTRZNA

Tynk cement-wapienny
Ściana z cegły pełnej
Ocieplenie ze styropianu
Tynk mineralny
Dodatkowe ocieplenie gr. 5 cm
Tynk mineralny

SW1 ŚCIANA WEWNĘTRZNA

Tynk cement-wapienny
Ściana z cegły pełnej
Tynk cement-wapienny

SD1 ŚCIANA DZIAŁOWA

Płyta Gk gr. 1,2cm
Stalaz stalowy + wełna mineralna
Płyta Gk gr. 1,2cm

SD2 ŚCIANA DZIAŁOWA

Tynk cement-wapienny
Ściana z cegły pełnej
Tynk cement-wapienny

SD3 ŚCIANA DZIAŁOWA

Tynk cement-wapienny
Ściana z cegły pełnej
Płytki ceramiczne

W Wentylacja Ø160

Zestawienie powierzchni parteru część mieszkalna

1/1 Kuchnia Biała podłoga	18,63 m ²
1/2 Łazienka Terakota	4,01 m ²
1/3 Wieranda Biała podłoga	6,78 m ²
1/4 Przedsiłonek Biała podłoga	1,64 m ²
1/5 Pokój Biała podłoga	12,36 m ²
1/6 Pokój Biała podłoga	17,44 m ²
RAZEM POW. UŻYTKOWA	60,96 m²

Zestawienie powierzchni parteru świetlica wiejska

1/7 Sala dla dzieci Panele podłogowe	32,20 m ²
1/8 Sala dla dzieci Panele podłogowe	55,53 m ²
1/9 Przedsiłonek Panele podłogowe	10,69 m ²
1/10 WC Terakota	3,50 m ²
1/11 WC Terakota	4,08 m ²
1/12 Kuchnia Terakota	12,19 m ²
1/13 Klatka schodowa Biała podłoga	9,97 m ²
RAZEM POW. UŻYTKOWA	128,16 m²

UWAGA: Ściany zewnętrzne w lokalu mieszkalnym dodatkowo docieplić styropianem gr. 5 cm !!!

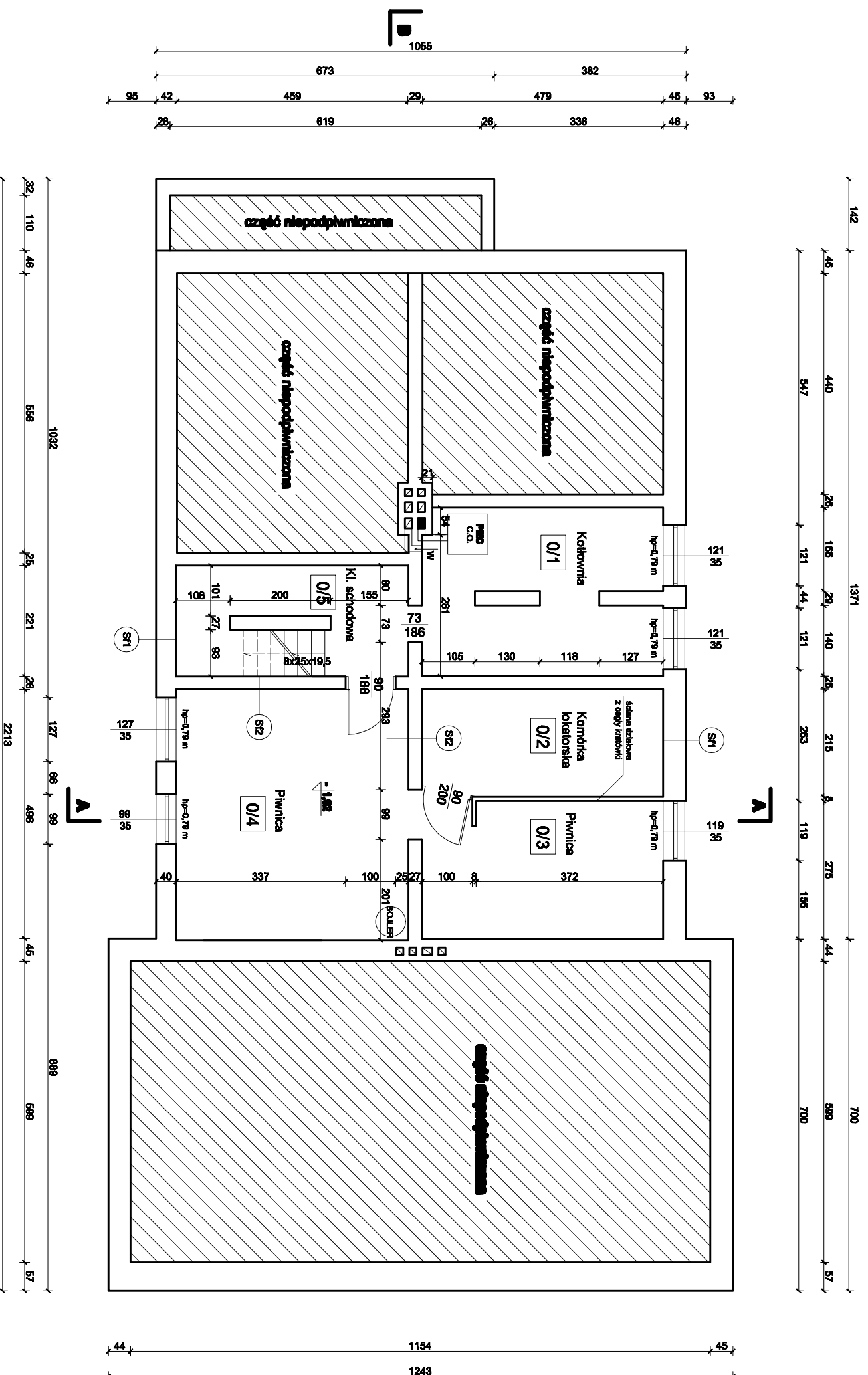
ZAKRAD HANDLOWO BUDOWLANY „KOSBUD”
PROJEKTOWANIE I NADZÓR BUDOWLANY INŻ. BOGUSŁAW KWASŃCZAK
82-300 ELBLĄG UL. TUJUMIA 97

Nazwa obiektu: BUDYNEK ŚWIETLICY ŚRODOWISKOWEJ Z LOKALEM MIESZKALNYM
Adres obiektu: DRUŁITY 22 gm. Pełtek

Autor: mgr inż. arch. PROT. NITECKI
Opisownik: inż. BOGUSŁAW KWASŃCZAK

Nazwa rysunku: RZUT PARTERU
Skala: 1 : 100
Data: MARZEC 2017

RZUT PIWNICY INWENTARYZACJA



S11 ŚCIANA FUND. ZEWNĘTRZNA
Ściana murowana z kamienia i z cegły
Tynk cement.-wapienny

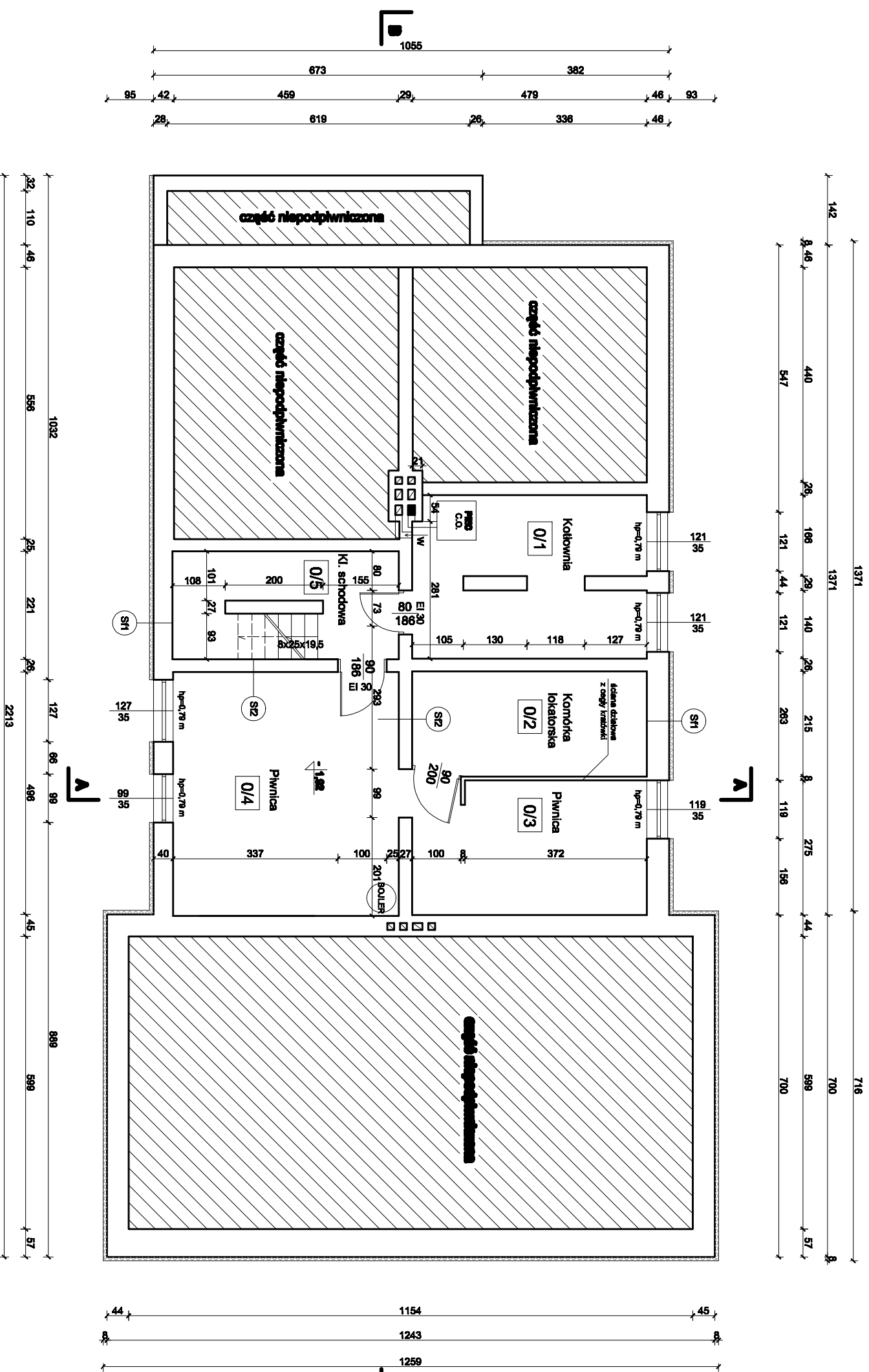
S12 ŚCIANA FUND. WEWNĘTRZNA
Tynk cement.-wapienny
Ściana z cegły pełnej
Tynk cement.-wapienny

Zestawienie powierzchni piwnicy część mieszkalna	
O/2	Kamieńnica lokatorska Posadzka cementowa
	10,40 m ²
RAZEM POW. UŻYTKOWA	
10,40 m ²	

Zestawienie powierzchni piwnicy świetlica wiejska	
O/1	Kuchnia Posadzka cementowa
	15,22 m ²
O/3	Piwnica Posadzka cementowa
	13,24 m ²
O/4	Piwnica Posadzka cementowa
	22,05 m ²
O/5	Klatka schodowa Posadzka cementowa
	5,96 m ²
RAZEM POW. UŻYTKOWA	
56,47 m ²	

ZAKŁAD HANDLOWO BUDOWLANY „KOSBUD”	
PROJEKTOWANIE, NADZÓR BUDOWLANY INŻ. BOGUSŁAW KWAŚNICKI	
82-300 ELBLĄG UL. TUWIMA 3/7	
Nazwa obiektu BUDYNEK ŚWIETLICY ŚRODOWISKOWEJ Z LOKALEM MIESZKALNYM	Nazwa rysunku RZUT PIWNICY
Adres obiektu DRULITY 22 gm. Paśnik	Branda: INWENTARYZACJA
dz. nr 3/19	
Opracował: inż. BOGUSŁAW KWAŚNICKI	Skala: 1 : 100
upr. nr 471/EL/82	Nr opr: 1 IN
	Data: MARZEC 2017

RZUT PIWNICY



S1 ŚCIANA FUND. ZEWNĘTRZNA

Ściana murowana z kamienia i z cegły
Styropian gr. 15cm
Tynk mineralny

S2 ŚCIANA FUND. WEWNĘTRZNA

Tynk cement.-wapienny
Ściana z cegły pełnej
Tynk cement.-wapienny

Zestawienie powierzchni piwnicy część mieszkalna

O/2	Kuchnia lokatorska Posadzka cementowa	10,40 m ²
RAZEM POW. UŻYTKOWA		10,40 m²

Zestawienie powierzchni piwnicy świetlica wiejska

O/1	Kuchnia Posadzka cementowa	15,22 m ²
O/3	Pisownia Posadzka cementowa	13,24 m ²
O/4	Pisownia Posadzka cementowa	22,05 m ²
O/5	Kuchnia Posadzka cementowa	5,96 m ²
RAZEM POW. UŻYTKOWA		56,47 m²

ZAKŁAD HANDLOWO BUDOWLANY „KOSBUD „

PROJEKTOWANIE, NADZÓR BUDOWLANY INŻ. BOGUSŁAW KWAŚNICKI

82-300 ELBLĄG UL. TUWIMA 37

Nazwa obiektu BUDYNEK ŚWIETLICY ŚRODOWISKOWEJ

Z LOKALEM MIESZKALNYM

Nazwa rysunku

RZUT PIWNICY

Adres obiektu DRULITY 22 gm. Pasłęk

Branża: ARCHITEKTURA

Autor mgr inż. arch. PIOTR NITECKI

upr.nr 1151/EL/87

Opracował: inż. BOGUSŁAW KWAŚNICKI

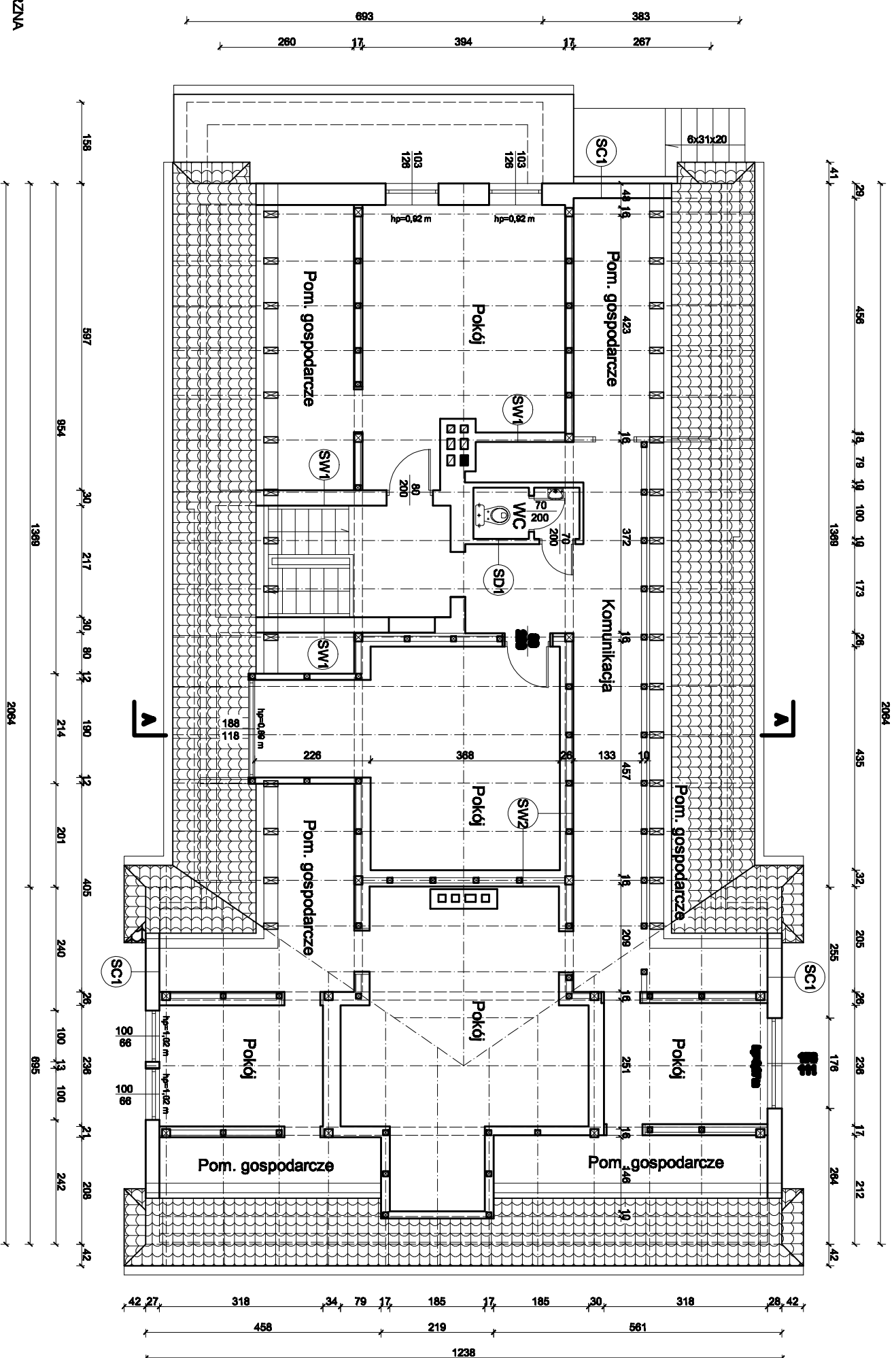
upr.nr 471/EL/82

Skala: 1 : 100

Nr rys: 1 A

Data: MARZEC 2017

RZUT PODDASZA INWENTARYZACJA

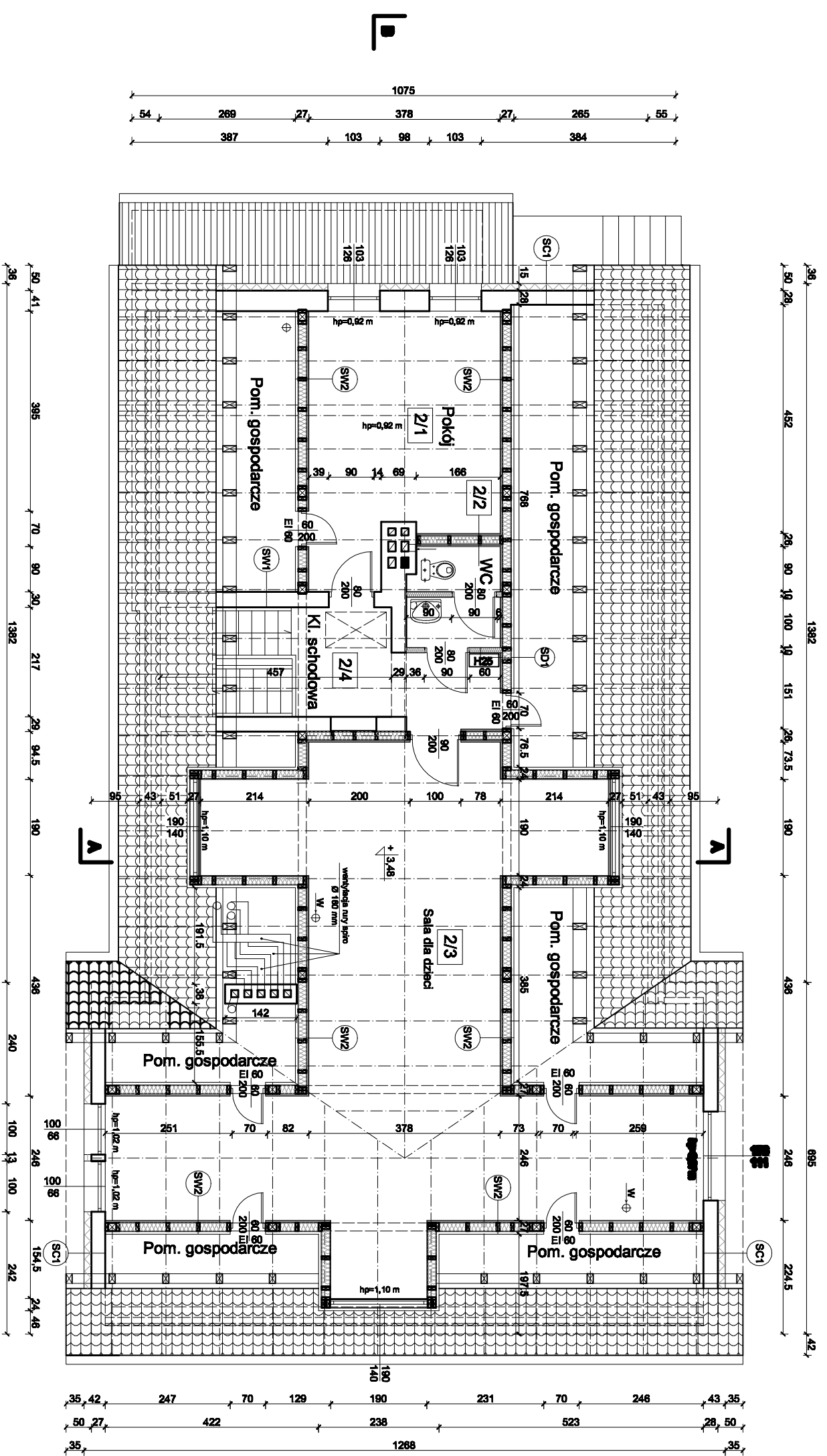


SCI1 ŚCIANA ZEWNĘTRZNA	Tynk cement.-wapienny
	Ściana z cegły pełnej
	Tynk cement.-wapienny
SW1 ŚCIANA WEWNĘTRZNA	Tynk cement.-wapienny
	Ściana z cegły pełnej
	Tynk cement.-wapienny
SD1 ŚCIANA DZIAŁOWA	Płyta GK gr. 1,2cm
	Staląż stalowy + wełna mineralna
	Płyta GK gr. 1,2cm

SW2 ŚCIANA WEWNĘTRZNA	Tynk cement.-wapienny
	Płyta włókowo-cementowa grub. 5 cm
	Pozycie z desek 2,5 cm
	Konstrukcja drewniana szkielet. 10x10 cm
	Pozycie z desek 2,5 cm
	Płyta włókowo-cementowa grub. 5 cm
	Tynk cement.-wapienny

ZAKŁAD HANDLOWO BUDOWLANY „KOSBUD” PROJEKTOWANIE, NADZÓR BUDOWLANY INŻ. BOGUSŁAW KWAŚNICKI 82-300 ELBLĄG UL. TUWIMA 3/7		Nazwa obiektu BUDYNEK ŚWIETLICY ŚRODOWISKOWEJ ZLOKALEM MIESZKALNYM		Nazwa rysunku RZUT PODDASZA	
Adres obiektu DRULITY 22 gm. Pasiejk		dz. nr 3/19		Branża: INWENTARYZACJA	
Opracował: inż. BOGUSŁAW KWAŚNICKI upr. nr 471/EU/82		Skala: 1 : 100		Nr rys.: 3 IN	
		Data: MARZEC 2017			

RZUT PODDASZA



- SCI1 ŚCIANA ZEWNĘTRZNA**
- Tynk cement.-wapienny
 - Ściana z cegły pełnej
 - Styropian gr. 15cm
 - Tynk mineralny

- SW1 ŚCIANA WEWNĘTRZNA**
- Tynk cement.-wapienny
 - Ściana z cegły pełnej
 - Tynk cement.-wapienny

- SD1 ŚCIANA DZIAŁOWA**
- Płyta Gk gr. 1,2cm
 - Stelaż stalowy + wełna mineralna
 - Płyta Gk gr. 1,2cm

wyłącz strychowy 70x120 cm
EI 60

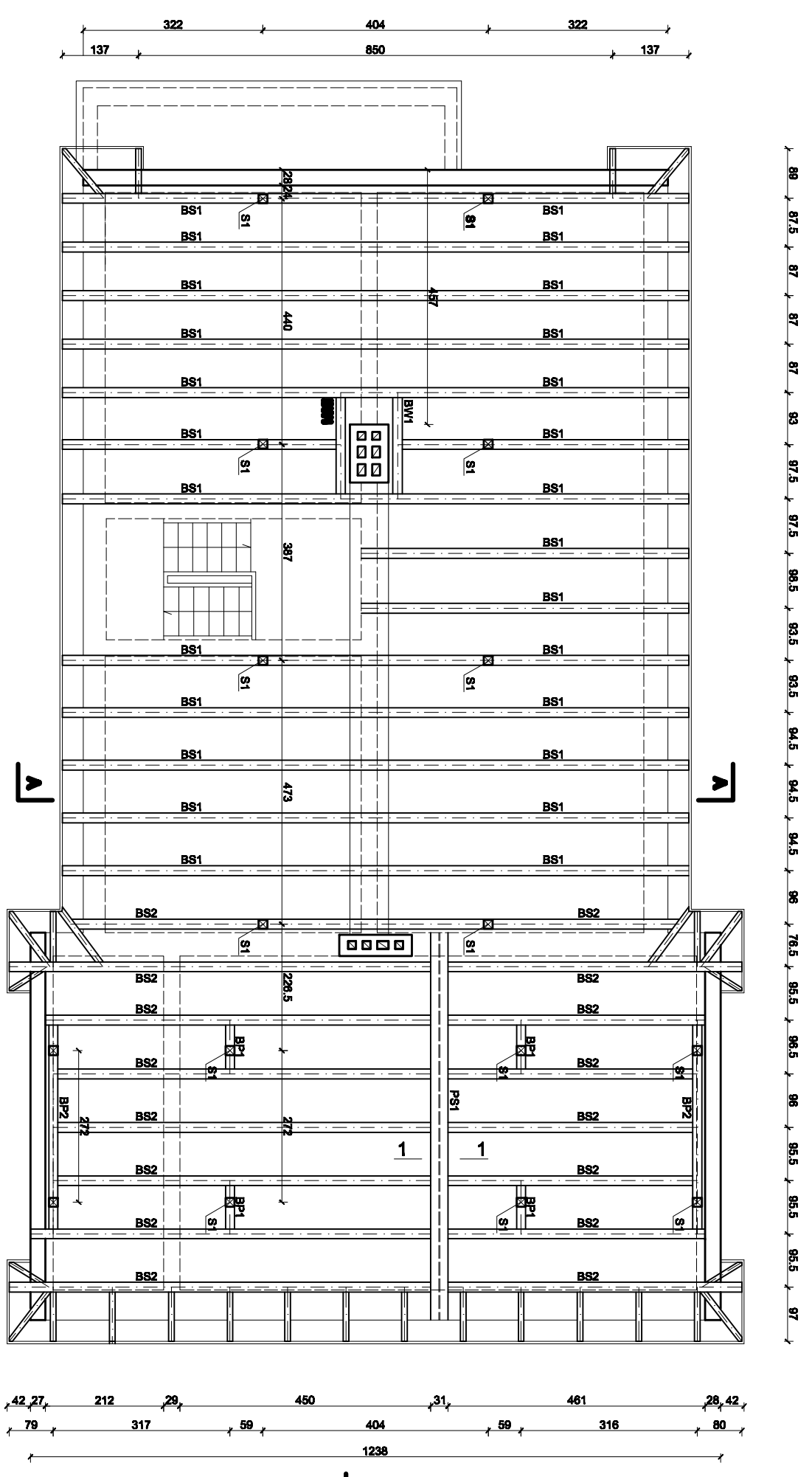
- SW2 ŚCIANA WEWNĘTRZNA REI 30**
- Płyta Gk ognioochronne gr. 15mm
 - Płyta OSB gr. 0,8cm
 - Paroizolacja
 - Łaty 2,5/5cm
 - Konstrukcja drewniana szkielet 6x16 cm + wełna mineralna gr. 16cm
 - Płyta OSB odporna na wilgoć gr. 1,2cm
 - Wiatroizolacja
 - Wełna mineralna gr. 4cm na ruszcie stalowym
 - Płyta Gk ognioochronne gr. 15mm x 2 wodoodporna

Zestawienie powierzchni poddasza świetlicy wiejskiej		
2/1	Pokój	18,09 m ²
2/2	WC	3,43 m ²
2/3	Świetlica siłodowiskowa	66,61 m ²
2/4	Klatka schodowa	13,09 m ²
RAZEM POW. UŻYTKOWA		101,22 m²

UWAGA: Drzwi do pomieszczeń gospodarczych odciepiane EI 60 III

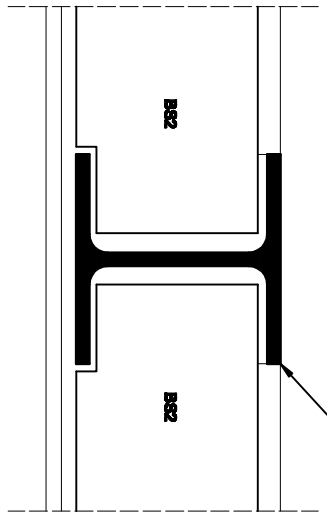
ZAKŁAD HANDLOWO BUDOWLANY „KOSBUD”		PROJEKTOWANIE NAZDOR BUDOWLANY	
ul. TUMIŃSKA 97		ul. TUMIŃSKA 97	
82-300 ELBLĄG		82-300 ELBLĄG	
ZŁOKALEM MIESZKALNYM		ZŁOKALEM MIESZKALNYM	
Nazwa obiektu		Nazwa obiektu	
BUDYNEK ŚWIETLICY ŚRODOWISKOWEJ		RZUT PODDASZA	
Adres obiektu		Dzielnica	
DRULITY 22 gm. Pańsk		ARCHITEKTURA	
Cz. nr 2/19		Skala	
Autor: mgr inż. arch. PIOTR NITECKI		1 : 100	
upr.nr 1161/EL/87		Nr opk	
Opisownik: inż. BOGUSŁAW KWAŚNICKI		3 A	
upr.nr 471/EL/82		Data:	
		MARZEC 2017	

RZUT STROPU NAD PARTEREM INWENTARYZACJA



PRZEKRÓJ 1-1

Podłączenie belek stropowych z podciągami PS1
Skala 1:10

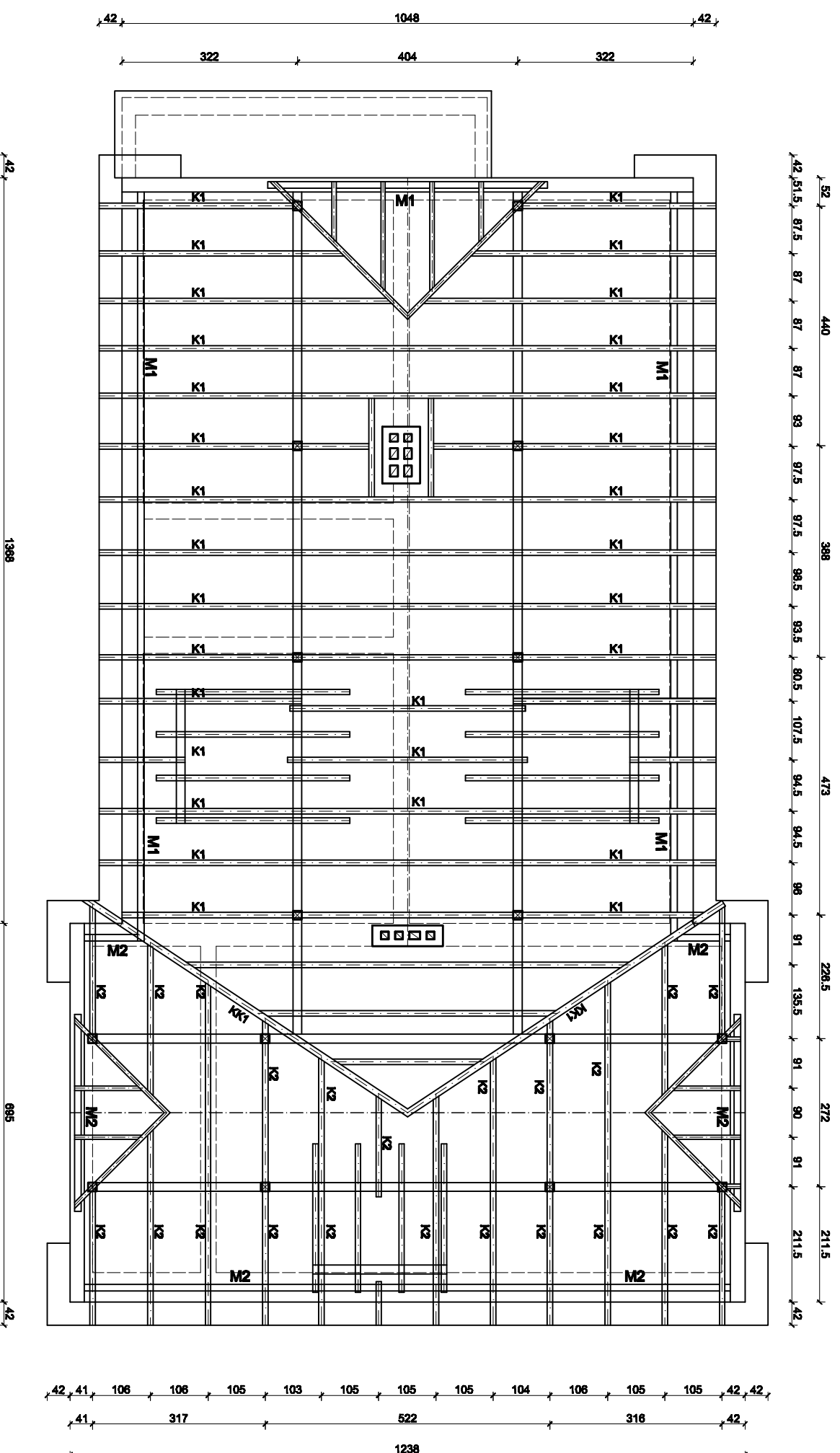


Stalowy dwuteownik

SYMBOL	NAZWA ELEMENTU	PRZEKRÓJ
BS1	Belka stropowa	17.5x24 cm
BS2	Belka stropowa	17.5x24 cm
BW1	Belka - wytnian	17.5x24 cm
BP1	Belka podwalinowa	17.5x24 cm
BP2	Belka podwalinowa	17.5x24 cm
S1	Stup	16x18 cm
PS1	Podciąg stalowy	

ZAKŁAD HANDLOWO BUDOWLANY „KOSBUD”	
PROJEKTOWANIE, NADZÓR BUDOWLANY	
INŻ. BOGUSŁAW KWAŚNICKI	
82-500 ELBLĄG UL. TUWIMA 37	
Nazwa obiektu BUDYNEK ŚWIETLICY ŚRODOWISKOWEJ Z LOKALEM MIESZKALNYM	Nazwa projektu RZUT STROPU NAD PARTEREM
Adres obiektu DRALITY 22 gm. Puck	Budowa INWENTARYZACJA
Opracował: inż. BOGUSŁAW KWAŚNICKI upr. nr 471/EU/82	
Skala: 1 : 100 Nr rys.: 9 IN Data: MARZEC 2017	

RZUT WIĘŻBY DACHOWEJ



SYMBOL	NAZWA ELEMENTU	PRZEKRÓJ
K1	Kroklew	12x18 cm
K2	Kroklew	12x18 cm
KL	Kłaczca	8x18 cm
KK1	Kroklew koźcowa	18x20 cm
M1	Murfała	12x12 cm
M2	Murfała	12x12 cm
P1	Platow	18x20 cm
P2	Platow	18x20 cm
W1	Wymian	12x18 cm
S1	Stupek	18x18 cm

ZAKŁAD HANDLOWO BUDOWLANY „KOSBUD”,
 PROJEKTOWANIE, NADZÓR BUDOWLANY INŻ. BOGUSŁAW KWAŚNICKI
 82-300 ELBLĄG UL. TUWIMA 3/7

Nazwa obiektu
BUDYNEK ŚWIETLICY ŚRODOWISKOWEJ
 ZLOKALEM MIESZKALNYM

Nazwa rysunku

Adres obiektu
DRULITY 22 gm. Paséjk

Dz. nr

Branz:

INWENTARYZACJA

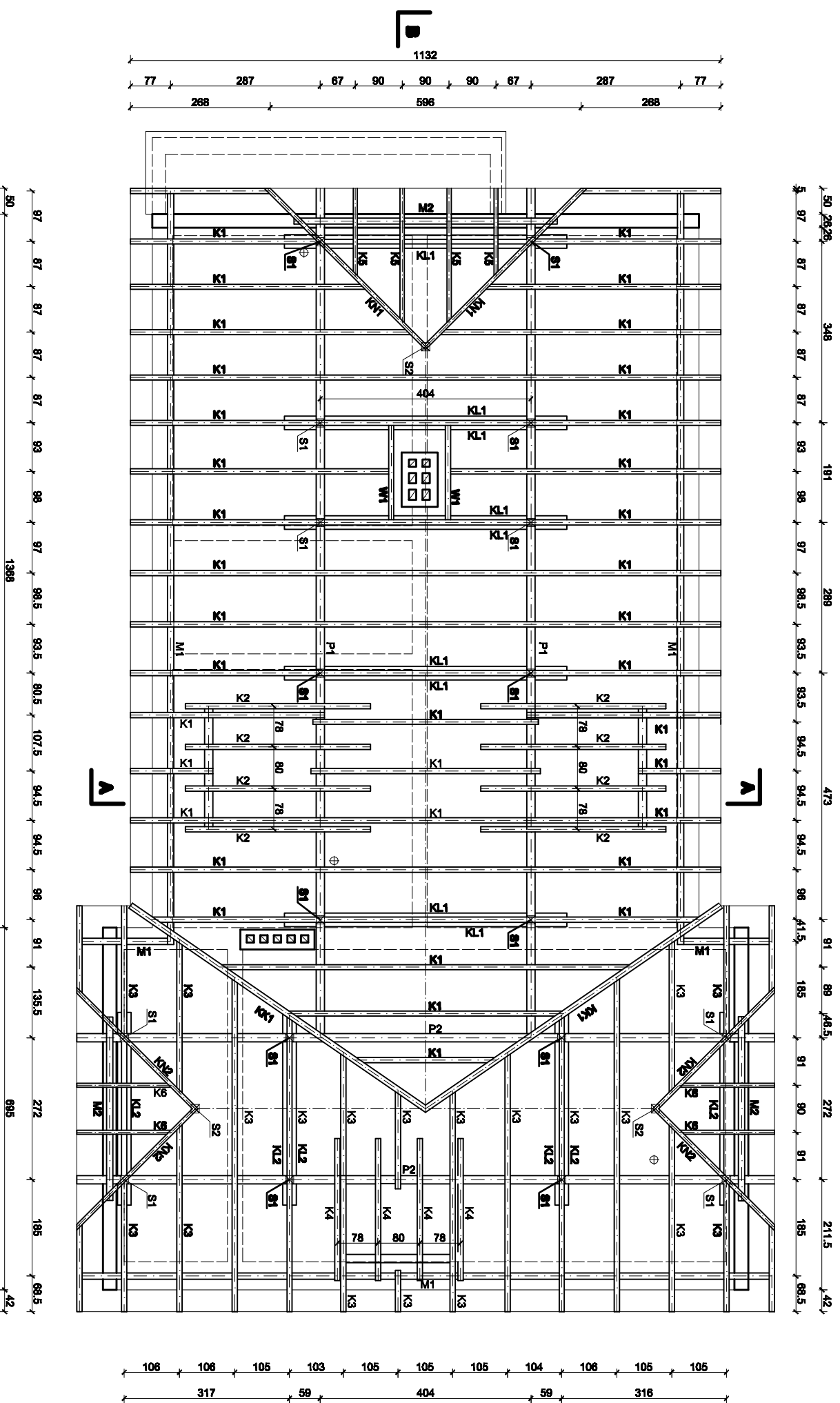
Opracował: **INŻ. BOGUSŁAW KWAŚNICKI**
 upr. nr 471/EL/82

Skala: 1 : 100

Nr rys: 8 IN

Data: MARZEC 2017

RZUT WIĘZBY DACHOWEJ

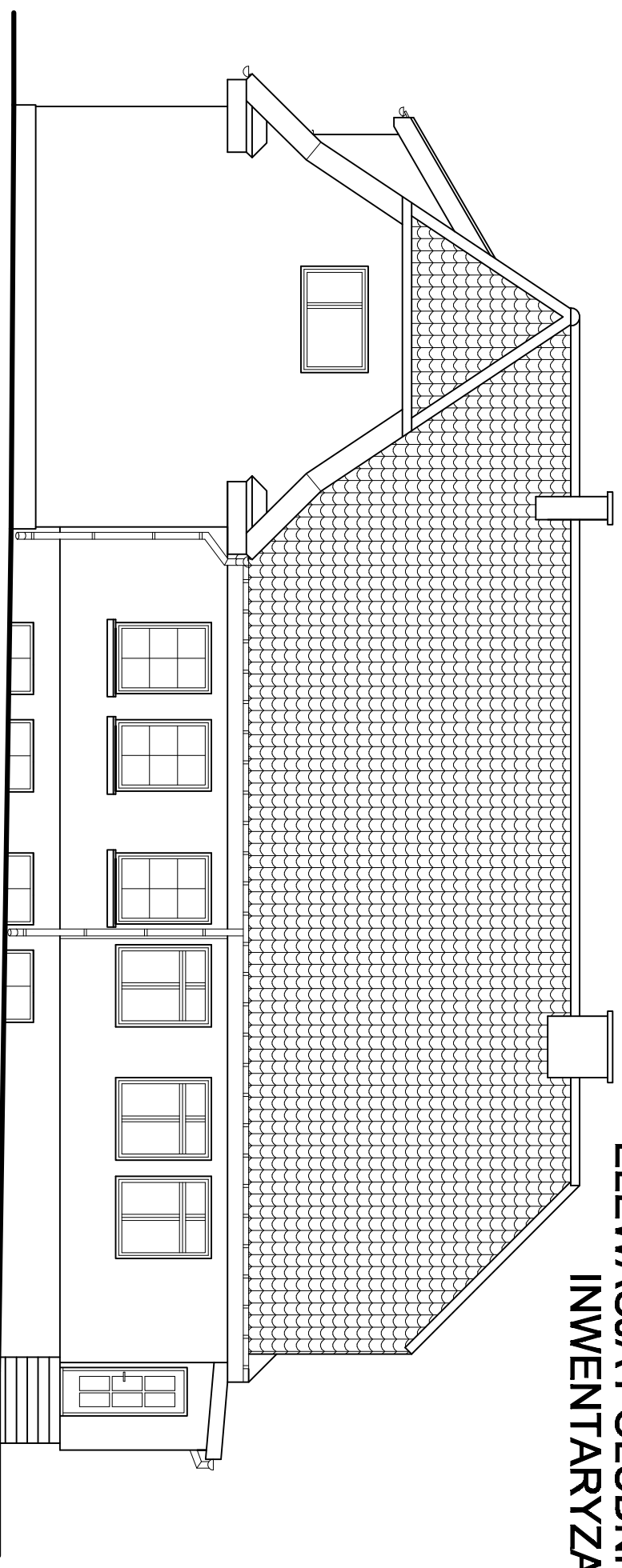


DREWNO KONSTRUKCYJNE ŚWIERKOWE
KLASY C-24

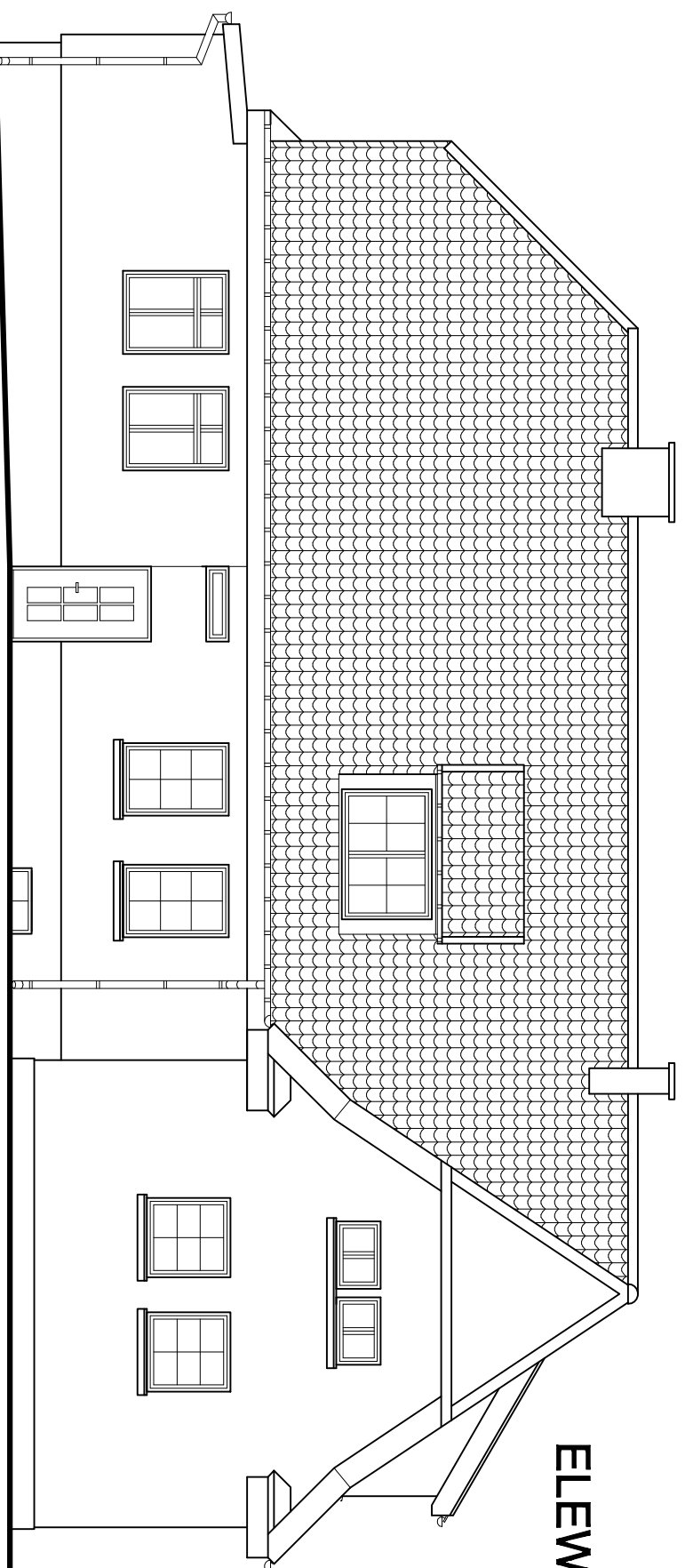
SYMBOL	NAZWA ELEMENTU	PRZEKROJ
K1	Krokiew	8x18 cm
K2	Krokiew	8x18 cm
K3	Krokiew	8x18 cm
K4	Krokiew	8x18 cm
K5	Krokiew	8x18 cm
K6	Krokiew	8x18 cm
KL1	Kłeczce	8x16 cm
KL2	Kłeczce	8x16 cm
KK1	Krokiew koźcowa	16x20 cm
KN1	Krokiew narożnikowa	8x18 cm
KN2	Krokiew narożnikowa	8x18 cm
M1	Murłata	12x12 cm
M2	Murłata	16x21 cm
P1	Patlew	16x22 cm
P2	Wymian	8x18 cm
W1	Słupek	16x16 cm
S2	Słupek	12x12 cm

ZAKŁAD HANDLOWO BUDOWLANY „KOSBUD” PROJEKTOWANIE, NADZÓR BUDOWLANY INŻ. BOGUSŁAW KWASNICKI 82-300 ELBLĄG UL. TUWIMA 37		Nazwa obiektu BUDYNEK ŚWIETLICY ŚRODOWISKOWEJ ZŁOKLENIENIE SZKOLNYM		Nazwa projektu RZUT WIĘZBY DACHOWEJ	
Adres obiektu DRUŁITY 22 gm. Pasiek		Nazwa wykonawcy KONSTRUKCJA		Skala: 1 : 100	
Projektant: mgr inż. JAKUB JAWORSKI upr.nr. WAM.0100.POOK.710		Branża:		Nr opr.: K2	
Opracował: inż. BOGUSŁAW KWASNICKI upr.nr. 471/EL/82		Data:		MARZEC 2017	

**ELEWACJA POŁUDNIOWA
INWENTARYZACJA**

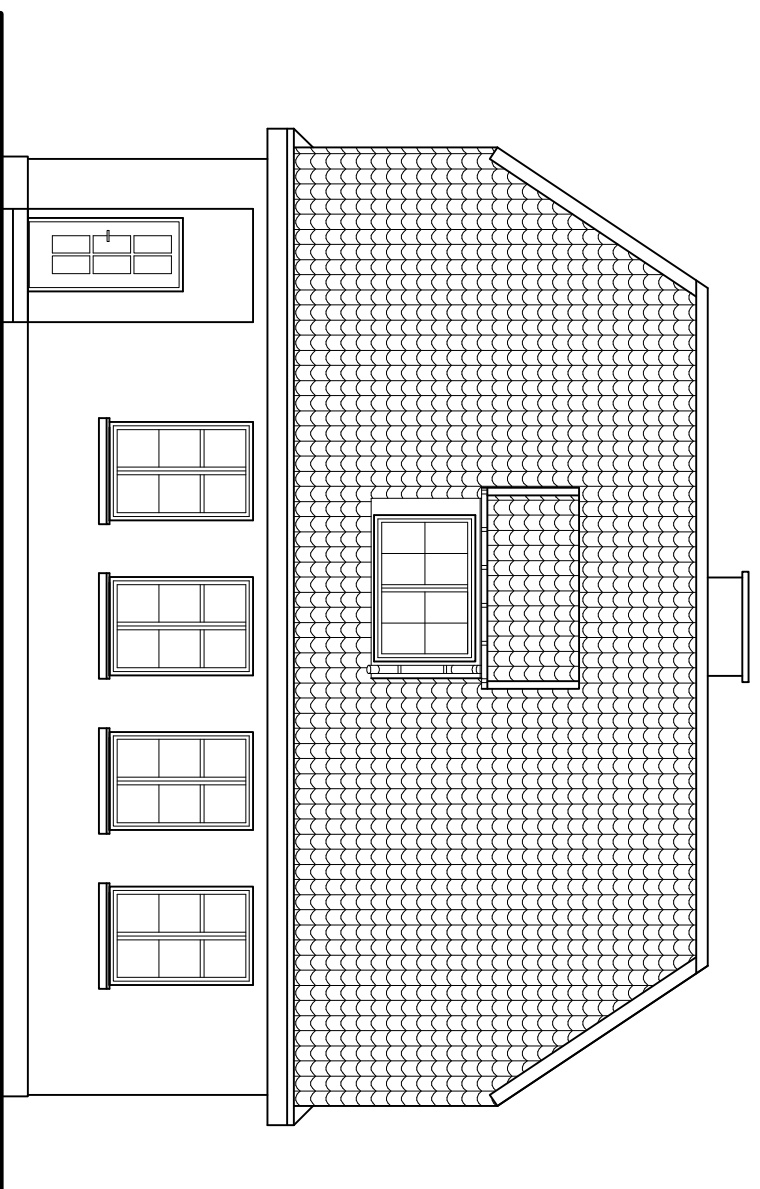


**ELEWACJA PÓŁNOCNA
INWENTARYZACJA**

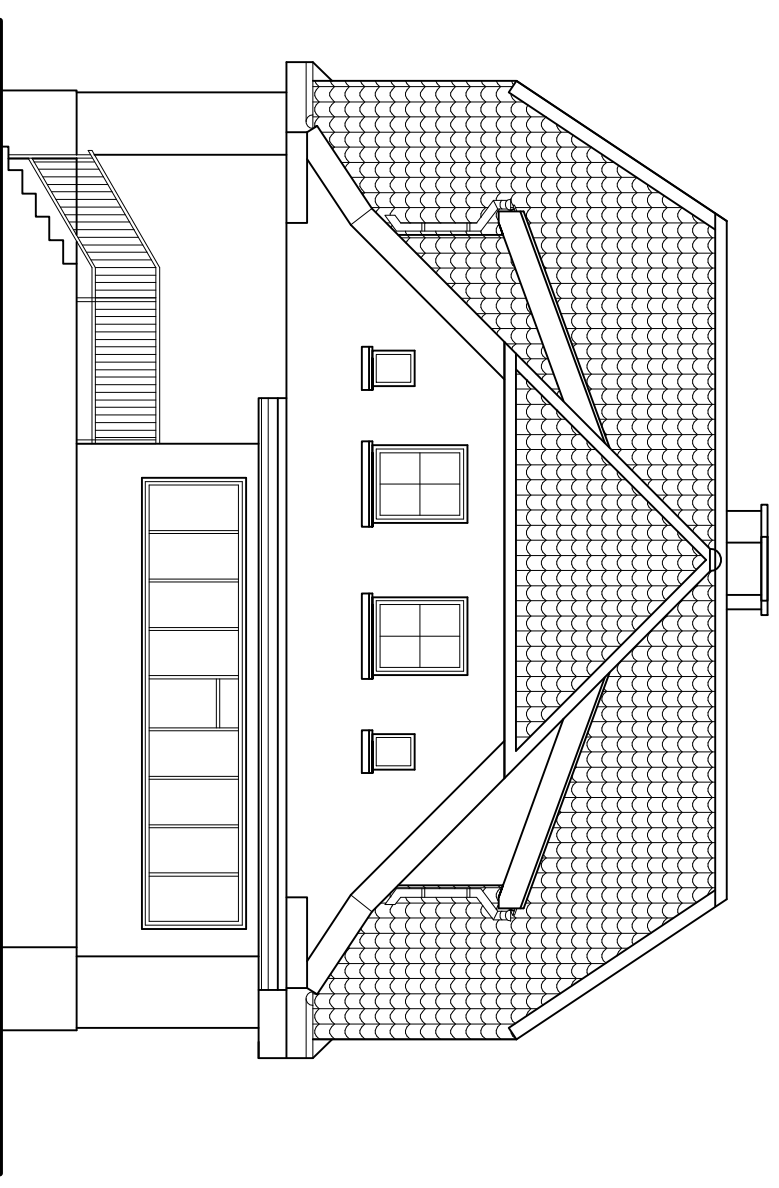


ZAKŁAD HANDLOWO BUDOWLANY „KOSBUD”	
PROJEKTOWANIE I WZDZIAŁ BUDOWLANY INŻ. BOGUSŁAW KWAŚNICKI	
82-300 ELBLĄG UL. TUWIMA 37	
Nazwa obiektu BUDYNEK ŚWIETLICY SZKOLNO-SKARPOWIEJ Z LOKALAMI MIESZKALNYMI	Nazwa operacji ELEWACJA POŁUDNIOWA ELEWACJA PÓŁNOCNA
Adres obiektu DRUŁY 22 gm. Paszki	Stan: INWENTARYZACJA
dz. nr 3/19	
Opracował: inż. BOGUSŁAW KWAŚNICKI	Skala: 1 : 100
upr.nr 471/EI/82	Nr gis: 6 IN
	Data: MARZEC 2017

ELEWACJA ZACHODNIA
INWENTARYZACJA

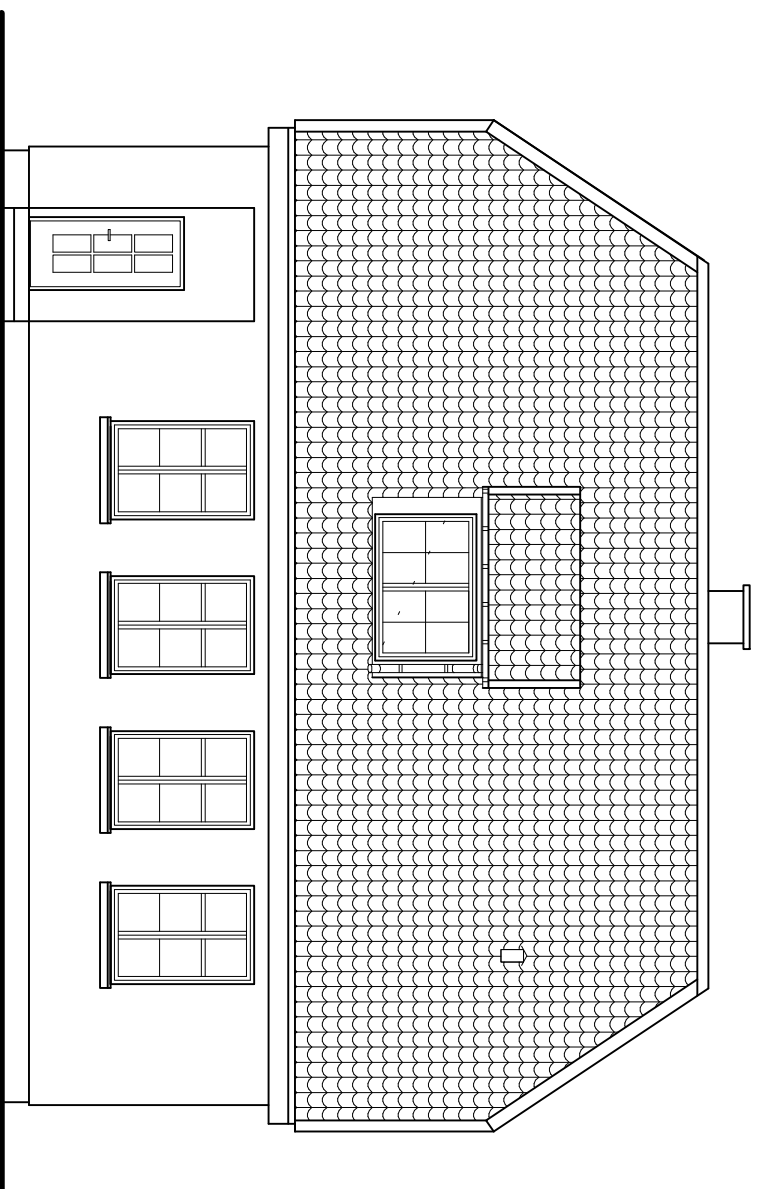


ELEWACJA WSCHODNIA
INWENTARYZACJA

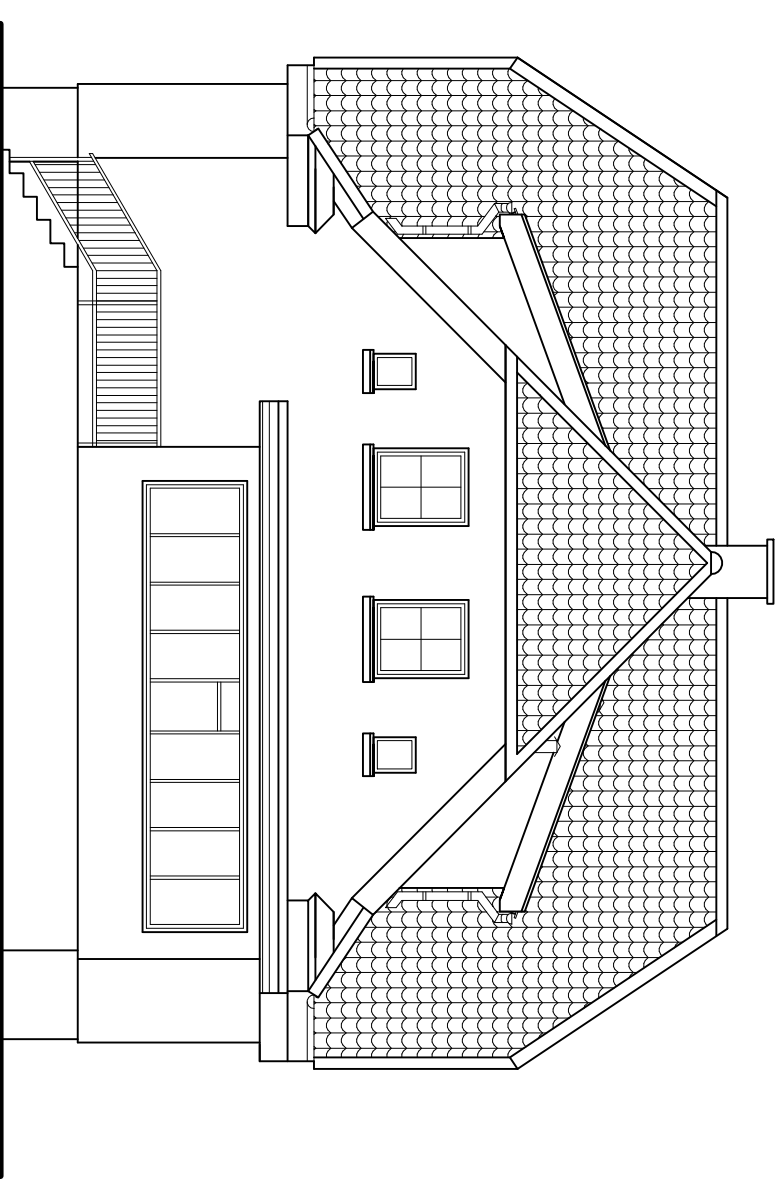


ZAKŁAD HANDLOWO BUDOWLANY „KOSBUD”	
PROJEKTOWANIE, WYDZIAŁ BUDOWLANY INŻ. BOGUSŁAW KWASNIŃSKI	
82-300 ELBLĄG UL. TUWIMA 3/7	
Nazwa obiektu BUDYNEK ŚWIETLICY ŚRODOWISKOWEJ ZŁOKLEMIENIE SZKOLNYM	Nazwa operacji ELEWACJA ZACHODNIA ELEWACJA WSCHODNIA
Adres obiektu DRUŁY 22 gm. Paszów	Stanowisko INWENTARYZACJA
dz. nr 3/19	
Opracował: inż. BOGUSŁAW KWASNIŃSKI	Skala: 1 : 100
upr. nr 471/EU/82	Nr gis: 7 IN
	Data: MARZEC 2017

ELEWACJA ZACHODNIA

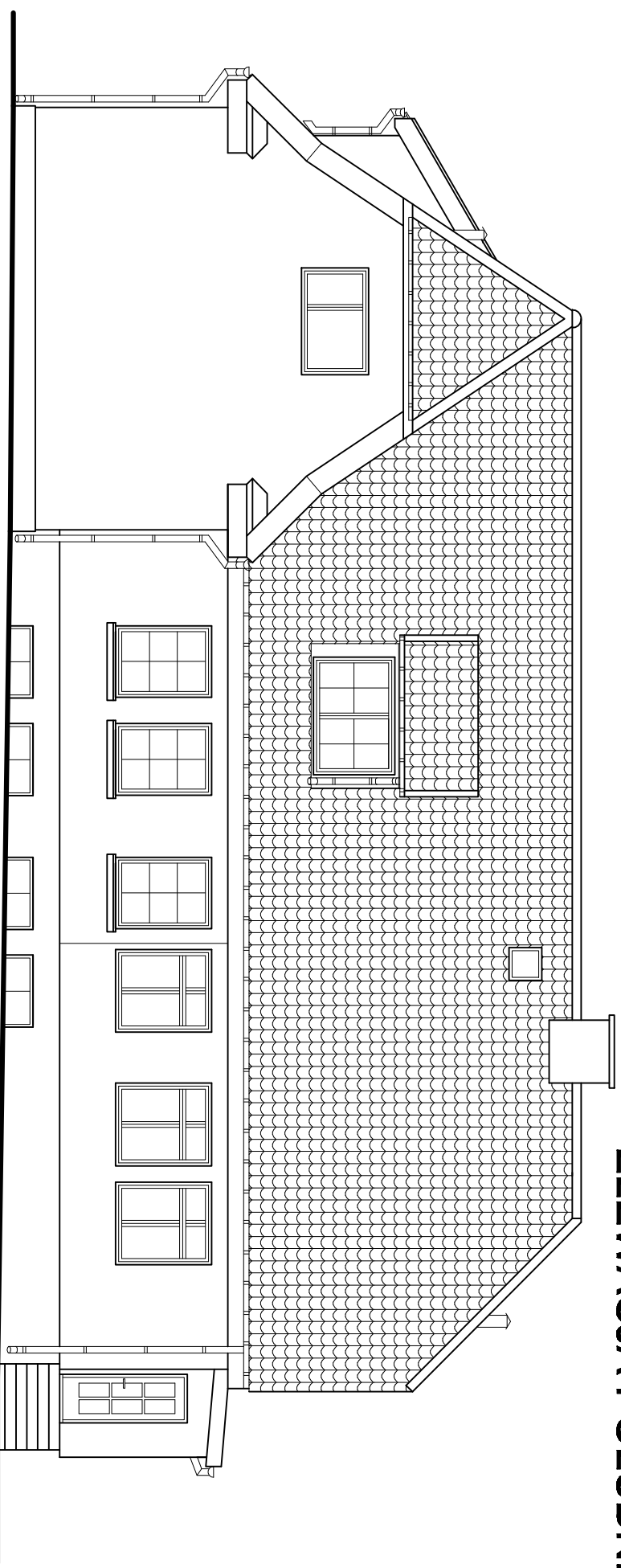


ELEWACJA WSCHODNIA

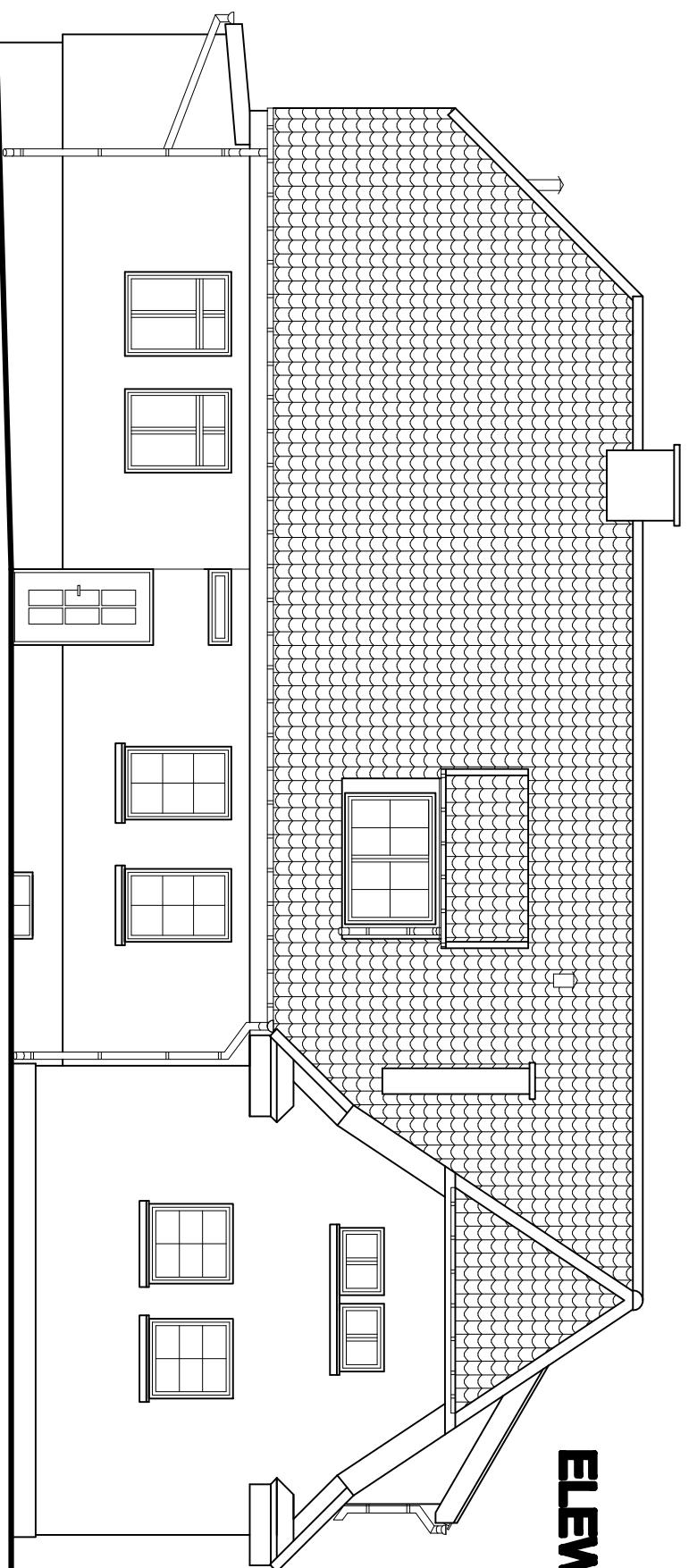


ZAKŁAD HANDLOWO BUDOWLANY „KOSBUD„	
PROJEKTOWANIE, NADZÓR BUDOWLANY	
INŻYNIER BUDOWLANY	
82-900 ELBLĄG UL. TUJIMIA 97	
INSTRUKCJA	
BUDYNEK ŚWIETLIWY ŚRODOWISKOWEJ	
ZLOKALEM MIESZKALNYM	
INSTRUKCJA	
ELEWACJA ZACHODNIA	
ELEWACJA WSCHODNIA	
ARCHITEKTURA	
DRUJUTY 22 gm. Psieki	
dz. nr 3/19	
Autor: mgr inż. arch. PIOTR NITECKI	
upr. nr 1181/EL/87	
Opracował: inż. BOGUSŁAW KWIAŚNICKI	
upr. nr 471/EL/82	
Skala: 1 : 100	
Nr rys: 8 / A	
Data: MARZEC 2017	

ELEWACJA POŁUDNIOWA

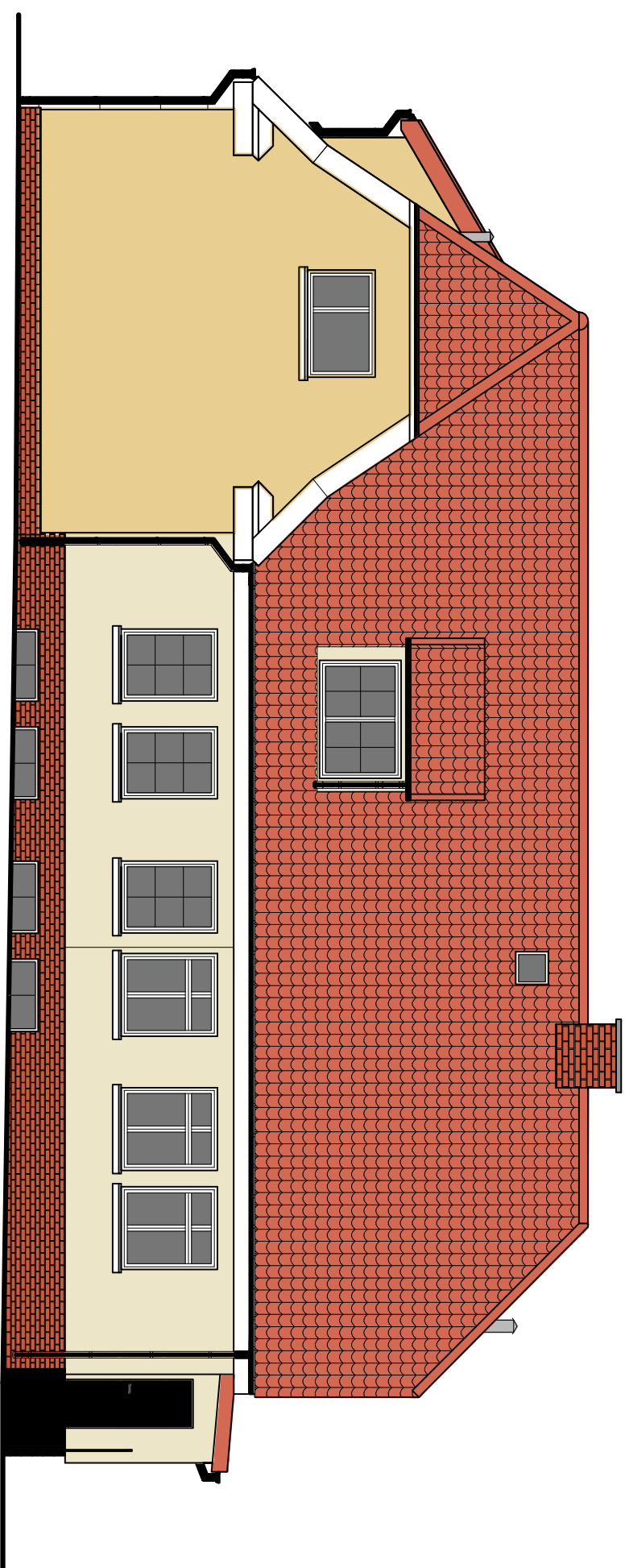


ELEWACJA PÓŁNOCNA

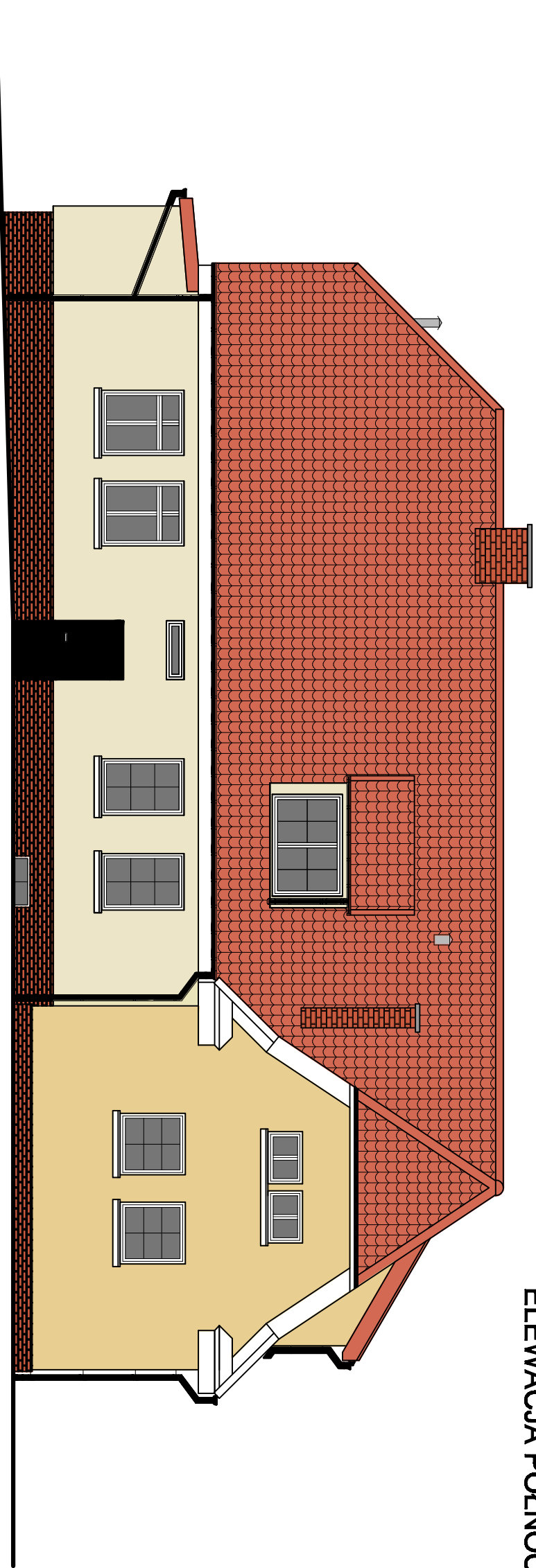


ZAKŁAD HANDLOWO BUDOWLANY „KOSBUD”	
PROJEKTOWANIE I WADZÓR BUDOWLANY INŻ. BOGUSŁAW KWASŃCZAK 82-300 ELBLĄG UL. TURNAJA 37	
Nazwa obiektu BUDYNEK ŚWIETLICY ŚRODOWISKOWEJ Z LOKALEM MIESZKALNYM	Nazwa operacji ELEWACJA POŁUDNIOWA
Adres obiektu DRUŁITY 22 gm. Paszki	branża: ARCHITEKTURA
Autor: mgr inż. arch. PIOTR NTECKI	Skala: 1 : 100
Opracował: inż. BOGUSŁAW KWASŃCZAK	Nr opk: 7 A
Upr./Nr 471/EI/62	Data: MARZEC 2017

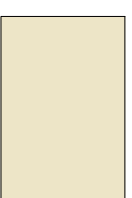
ELEWACJA POŁUDNIOWA



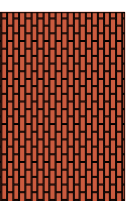
ELEWACJA PÓŁNOCNA



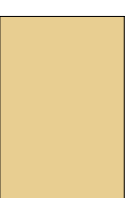
- Ściany zewnętrzne
(kolor HBW79 Baumit Life 0138)



- Cokoł, komini
(cegła dekoracyjna czerwona)

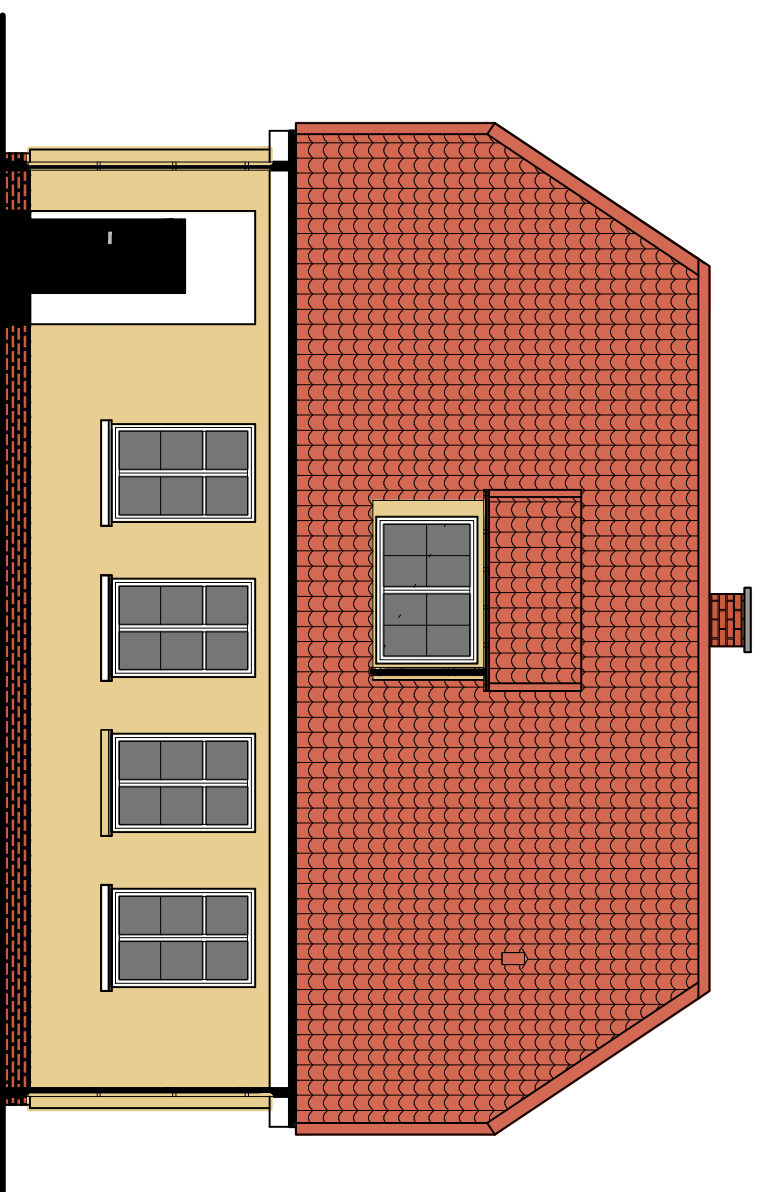


- Ściany zewnętrzne
(kolor HBW64 Baumit Life 0135)

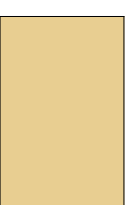


ZAKŁAD HANDLOWO BUDOWLANY „KOŚBUD” PROJEKTOWANE I WZDRA BUDOWLANY 62-300 ELBLĄG UL. TUMNA 37		INŻYNIERZAWI KWAŚNICKI BIURO PROJEKTOWE	
Nazwa obiektu BUDYNEK ŚWIETLIICY ŚRODOWISKOWEJ Z LOKALEM MIESZKALNYM		Nazwa projektu ELEWACJA POŁUDNIOWA	
Adres obiektu DRUŁUTY 22 gm. Pańsk		Branża ARCHITEKTURA	
Autor mgr inż. arch. PIOTR NITECKI upr.nr 1181/EL/87		Skala 1 : 100	
Opisownik inż. BOGUSZAWI KWAŚNICKI upr.nr 471/EL/82		Nr rys. 7 A	
		Data Kwiecień 2017	

ELEWACJA ZACHODNIA



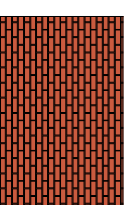
- Ściany zewnętrzne
(kolor HBW64 Baumit Life 0135)



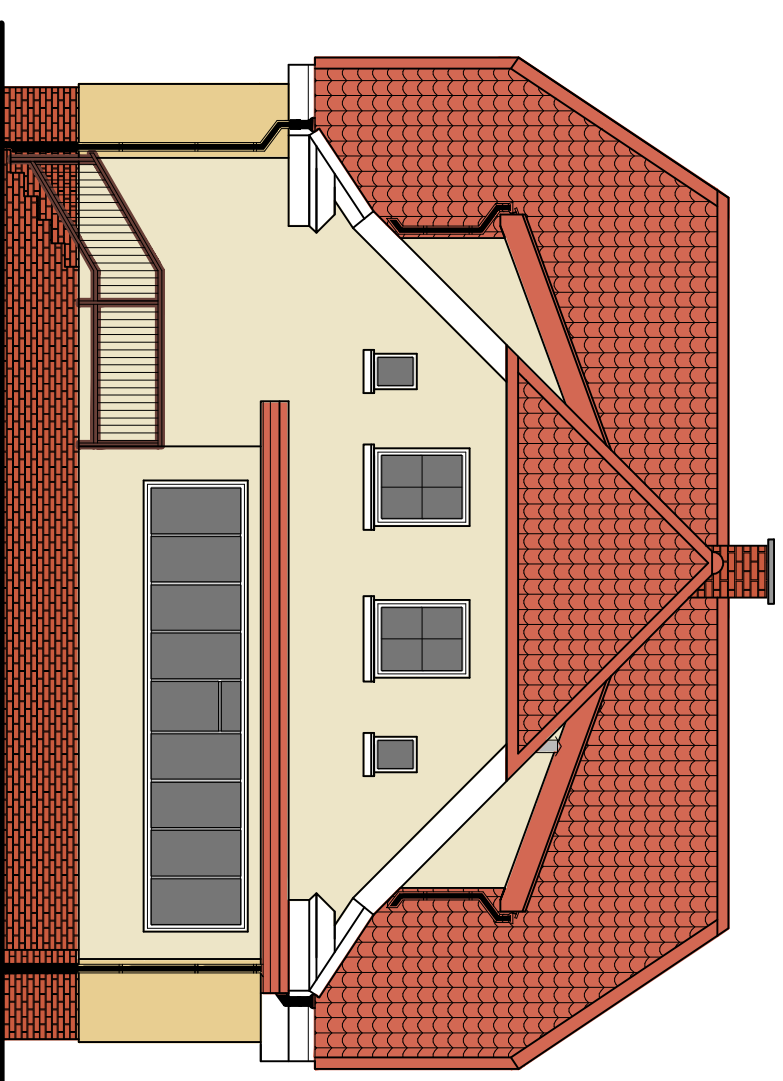
- Ściany zewnętrzne
(kolor HBW79 Baumit Life 0138)



- Cokoł, komlin
(cegła dekoracyjna czerwona)



ELEWACJA WSCHODNIA



ZAKŁAD HANDLOWO BUDOWLANY „KOSBUD”, PROJEKTOWANIE, NADZÓR BUDOWLANY INŻYNIER BUDOWLANY KWASŃSKI	
82-300 ELBLĄG UL. TUJIMIA 3/7	
Nazwa obiektu BUDYNEK ŚWIETLICY ŚRODOWISKOWEJ ZLOKALEM MIESZKALNYM	
Adres obiektu Drułtvy 22 gm. Pańsk	
Data, nr 3/19	
Nazwa projektu ELEWACJA ZACHODNIA ELEWACJA WSCHODNIA	
Autor: mgr inż. arch. PIOTR NITECKI	
Opisownik: inż. BOGUSŁAW KWASŃSKI	
Data: MARZEC 2017	
Skala: 1 : 100	
Nr op: 8 A	
Data: MARZEC 2017	