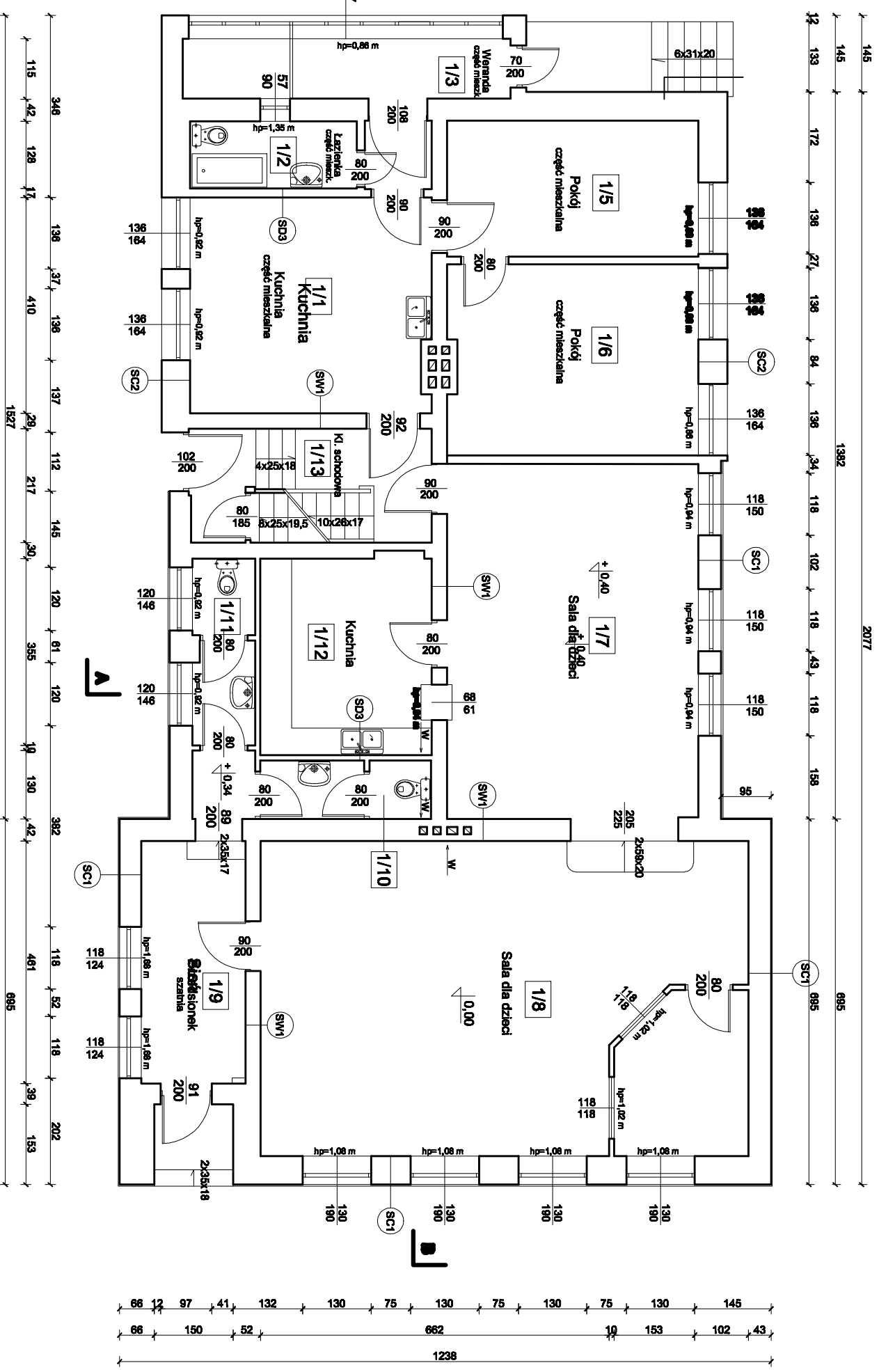


RZUT PARTERU INWENTARYZACJA



Zestawienie powierzchni parteru część mieszkalna	
1/1 Kuchnia Biała podłoga	18,63 m ²
1/2 Łazienka Tarakota	4,01 m ²
1/3 Wieranda Biała podłoga	6,78 m ²
1/4 Przedpokój Biała podłoga	1,84 m ²
1/5 Pokój Biała podłoga	12,36 m ²
1/6 Pokój Biała podłoga	17,44 m ²
RAZEM POW. UŻYTKOWA	
	60,86 m²

Zestawienie powierzchni parteru świetlica wiejska	
1/7 Sala dla dzieci Panele podłogowe	32,20 m ²
1/8 Sala dla dzieci Panele podłogowe	55,53 m ²
1/9 Przedpokój Panele podłogowe	10,89 m ²
1/10 WC Tarakota	3,50 m ²
1/11 WC Tarakota	4,08 m ²
1/12 Kuchnia Tarakota	12,19 m ²
1/13 Klatka schodowa Biała podłoga	9,97 m ²
RAZEM POW. UŻYTKOWA	
	128,16 m²

- SC1** ŚCIANA ZEWNĘTRZNA
 - Tynk cement-wapienny
 - Ściana z cegły pełnej
 - Tynk cement-wapienny
- SC2** ŚCIANA ZEWNĘTRZNA
 - Tynk cement-wapienny
 - Ściana z cegły pełnej
 - Ocieplenie ze styropianu
 - Tynk mineralny
- SW1** ŚCIANA WEWNĘTRZNA
 - Tynk cement-wapienny
 - Ściana z cegły pełnej
 - Tynk cement-wapienny
- SD1** ŚCIANA DZIAŁOWA
 - Płyta Gk gr. 1,2cm
 - Stalaz stalowy + wełna mineralna
 - Płyta Gk gr. 1,2cm

- SD2** ŚCIANA DZIAŁOWA
 - Tynk cement-wapienny
 - Ściana z cegły pełnej
 - Tynk cement-wapienny
- SD3** ŚCIANA DZIAŁOWA
 - Tynk cement-wapienny
 - Ściana z cegły pełnej
 - Płytki ceramiczne

ZAKŁAD HANDLOWO BUDOWLANY „KOSBUD”
 PROJEKTOWANIE, NADZÓR BUDOWLANY INŻ. BOGUSŁAW KWAŚNICKI
 82-300 ELBLĄG UL. TUWIMA 3/7

Nazwa obiektu: **BUDYNEK ŚWIETLICY WIEJSKIEJ ZŁOKALEM MIESZKALNYM**

Nazwa gm. urz.:

Adres obiektu: **DRULITY 22 gm. Pasalek**

dz. nr:

Branża: **INWENTARYZACJA**

Opracował: **inż. BOGUSŁAW KWAŚNICKI**

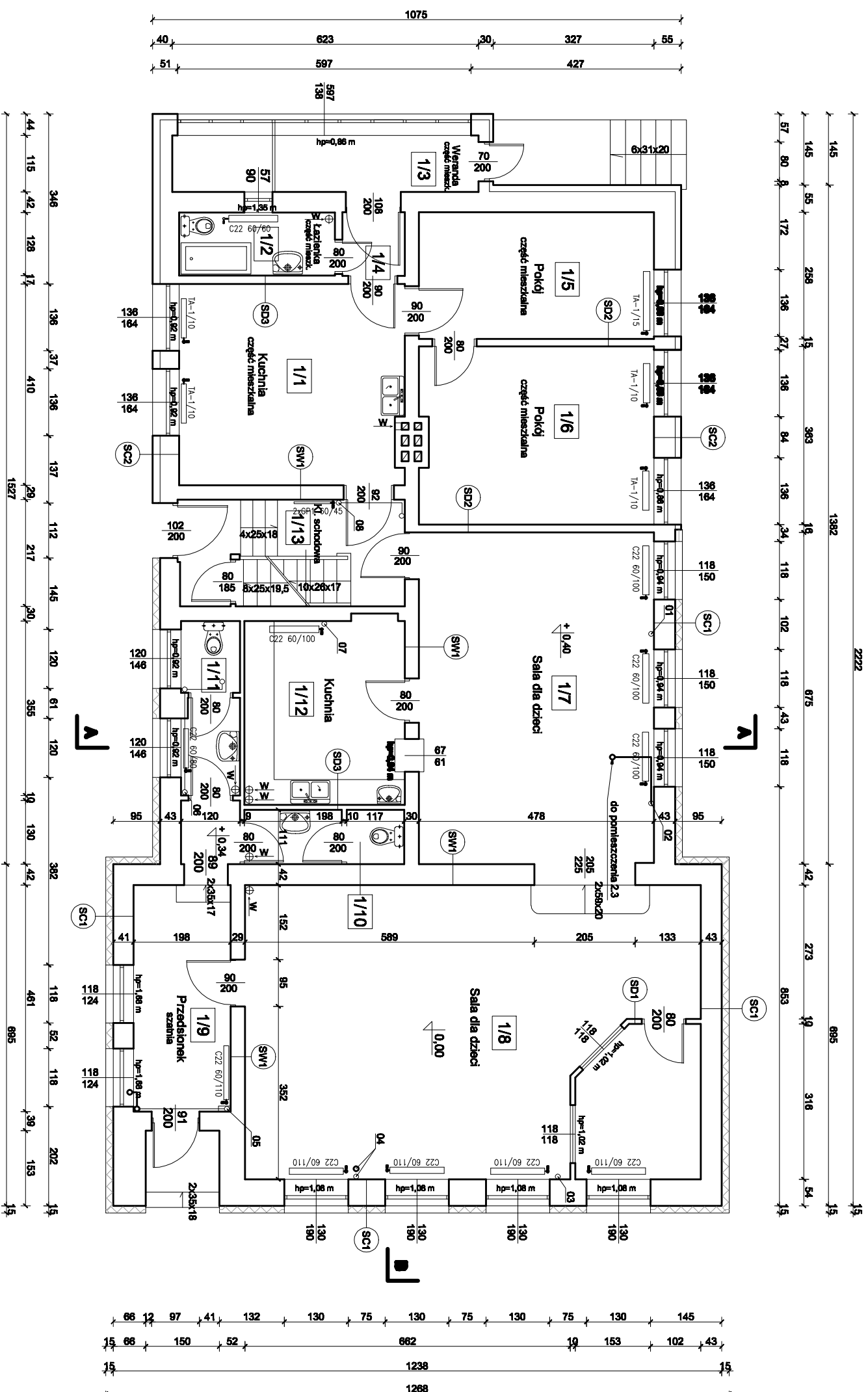
upr. nr: 471/E/LR82

Skala: **1 : 100**

Nr rys.: **2 IN**

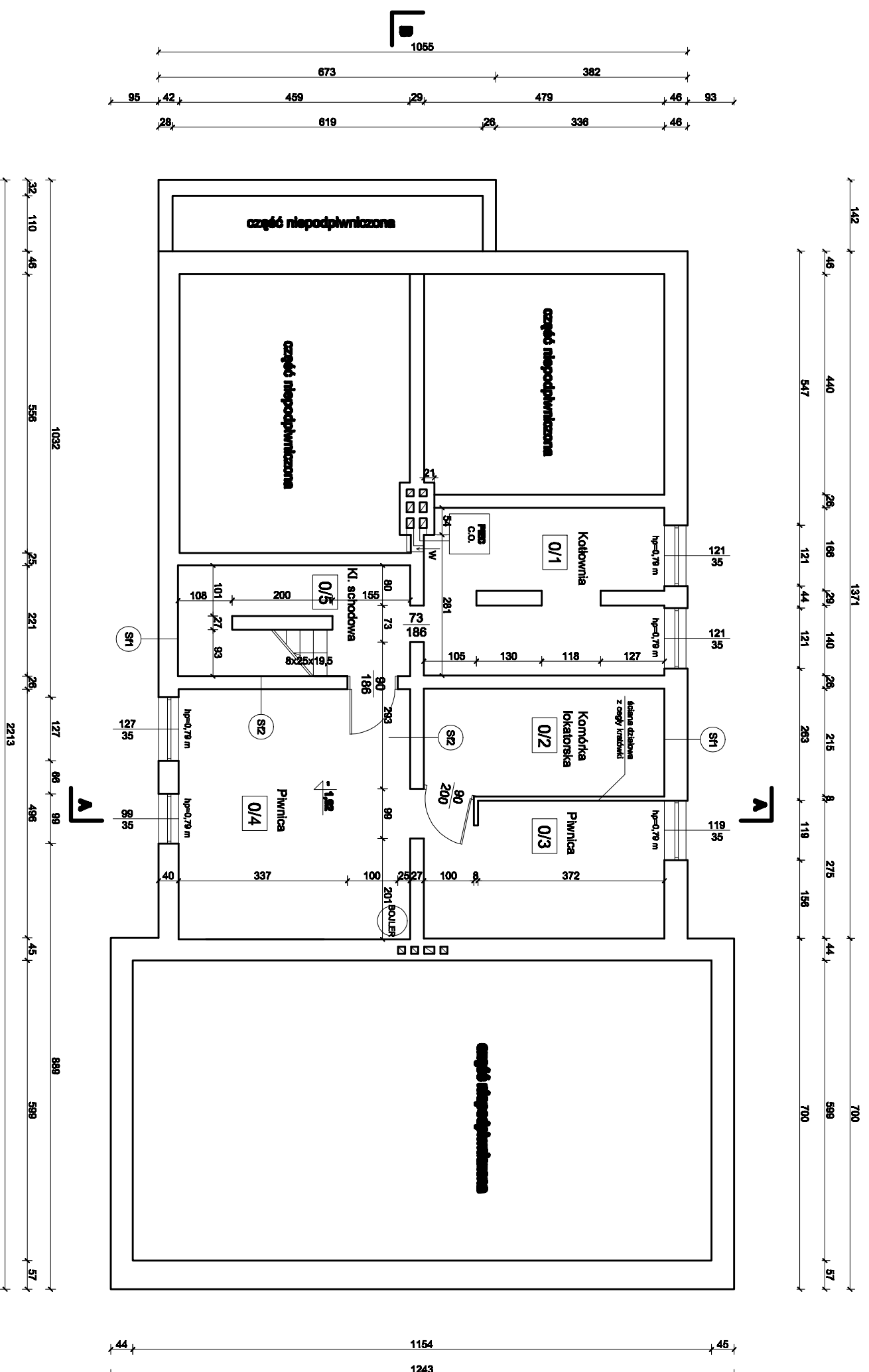
Data: **MARZEC 2017**

RZUT PARTERU



ZAKŁAD HANDLOWO BUDOWLANY „KOSBUD” PROJEKTOWANE, NAZDOR BUDOWLANY INŻYNIERSTWA KWADRANSKI 82-300 ELBLĄG UL. TUJMA 37		Nazwa obiektu BUDYNEK ŚWIETLICY WIEJSKIEJ ZŁOKUBENIEZKAJNYM		Nazwa operacji RZUT PARTERU - Instalacja CO	
Adres obiektu DRULITY 22 gm. Puszek		dz. nr 3/19		Stanowisko SANITARNA	
Projektant: mgr inż. JERZY PETRUSEWICZ		Wskazanie: WAM/0020/PWOS/08			
Sprawdzający: mgr inż. TOMASZ SOBIECKI		Wskazanie: WAM/0064/POOS/13			
Skala: 1 : 100		Data: MARZEC 2017			
Nr typ: 2 S					

RZUT PIWNICY INWENTARYZACJA



S1 ŚCIANA FUND. ZEWNĘTRZNA
Ściana murowana z kamienia i z cegły
Tynk cement.-wapienny

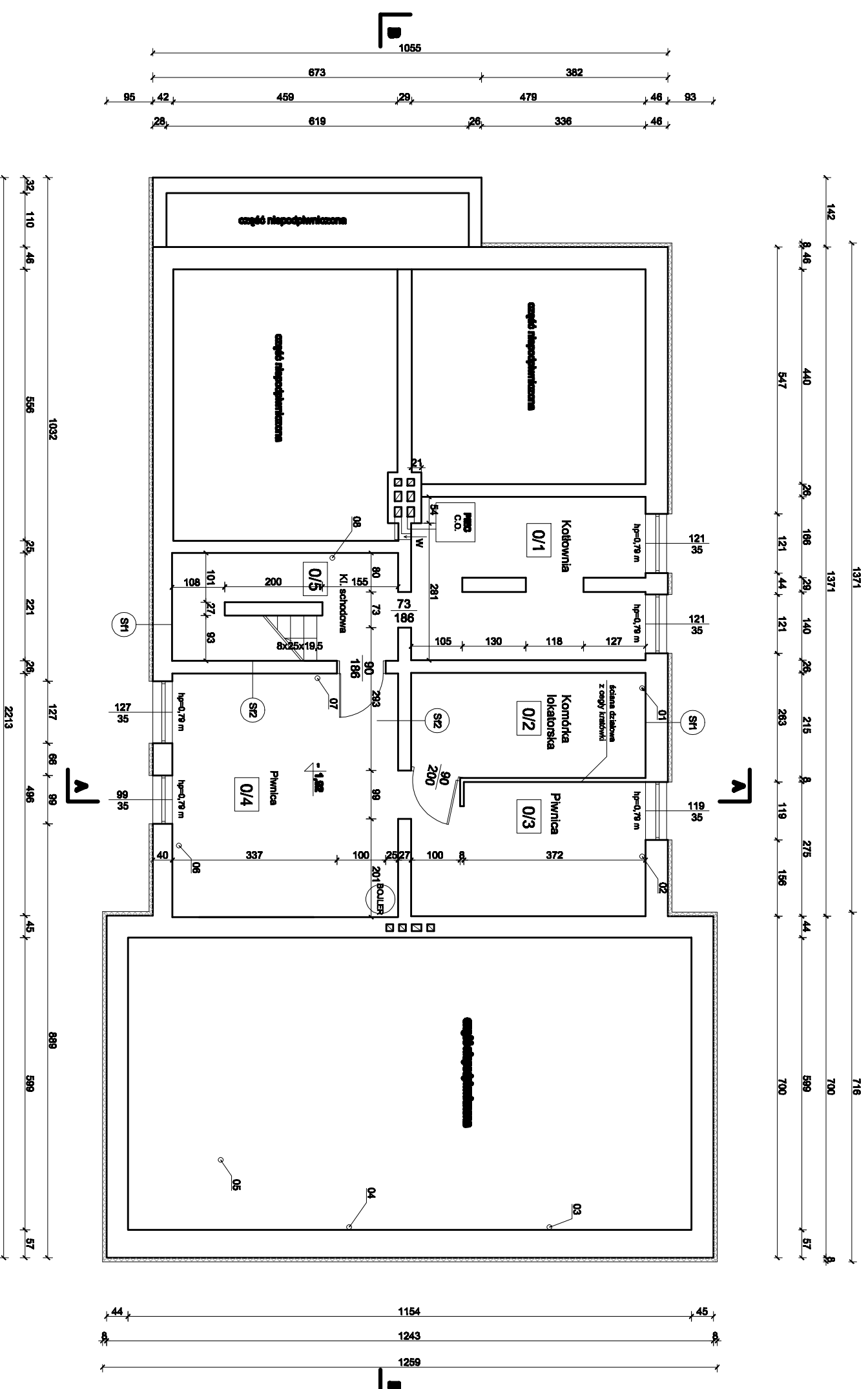
S2 ŚCIANA FUND. WEWNĘTRZNA
Tynk cement.-wapienny
Ściana z cegły pełnej
Tynk cement.-wapienny

Zestawienie powierzchni piwnicy		część mieszkalna	
O/2	Kuchnia lokatorska Posadzka cementowa	10,40 m ²	
RAZEM POW. UŻYTKOWA		10,40 m²	

Zestawienie powierzchni piwnicy		świetlica wiejska	
O/1	Kuchnia Posadzka cementowa	15,22 m ²	
O/3	Piwnica Posadzka cementowa	13,24 m ²	
O/4	Piwnica Posadzka cementowa	22,05 m ²	
O/5	Klatka schodowa Posadzka cementowa	5,96 m ²	
RAZEM POW. UŻYTKOWA		56,47 m²	

ZAKŁAD HANDLOWO BUDOWLANY „KOSBUD”		Nazwa obiektu	
PROJEKTOWANIE, NADZÓR BUDOWLANY		BUDYNEK ŚWIETLICY WIEJSKIEJ	
INŻ. BOGUSŁAW KWAŚNICKI		Z LOKALEM MIESZKALNYM	
82-300 ELBLĄG, UL. TUWIMA 3/7		Nazwa projektu	
		RZUT PIWNICY	
Adres obiektu		Nazwa projektu	
DRULITV 22 gm. Pasiejk		INWENTARYZACJA	
Opracował: inż. BOGUSŁAW KWAŚNICKI		Skala: 1 : 100	
upr. nr 471/EU/82		Nr rys: 1 IN	
		Data: MARZEC 2017	

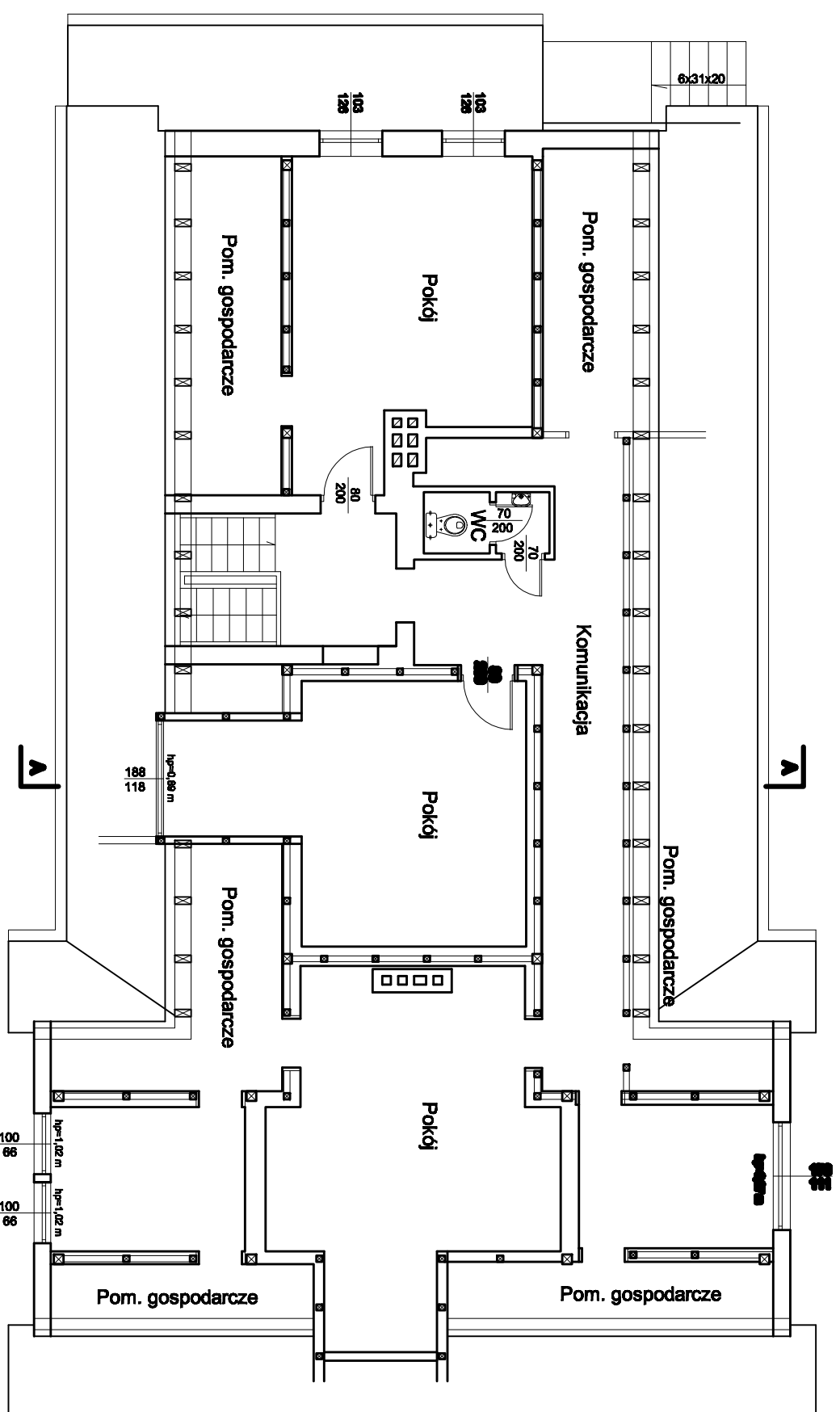
RZUT PIWNICY



- /01+08 projektowana instalacja CO
 - cz. 60/70 projektowane pionowy CO/oznaczenia pionów
 - cz. 60/70 projektowane grzejniki
 - projektowane zawory termosygnalizacyjne
- Instalacja Instalacja CO
 istniejące pionowy CO/oznaczenia pionów
 istniejące grzejniki
- /01+08
 cz. 60/70

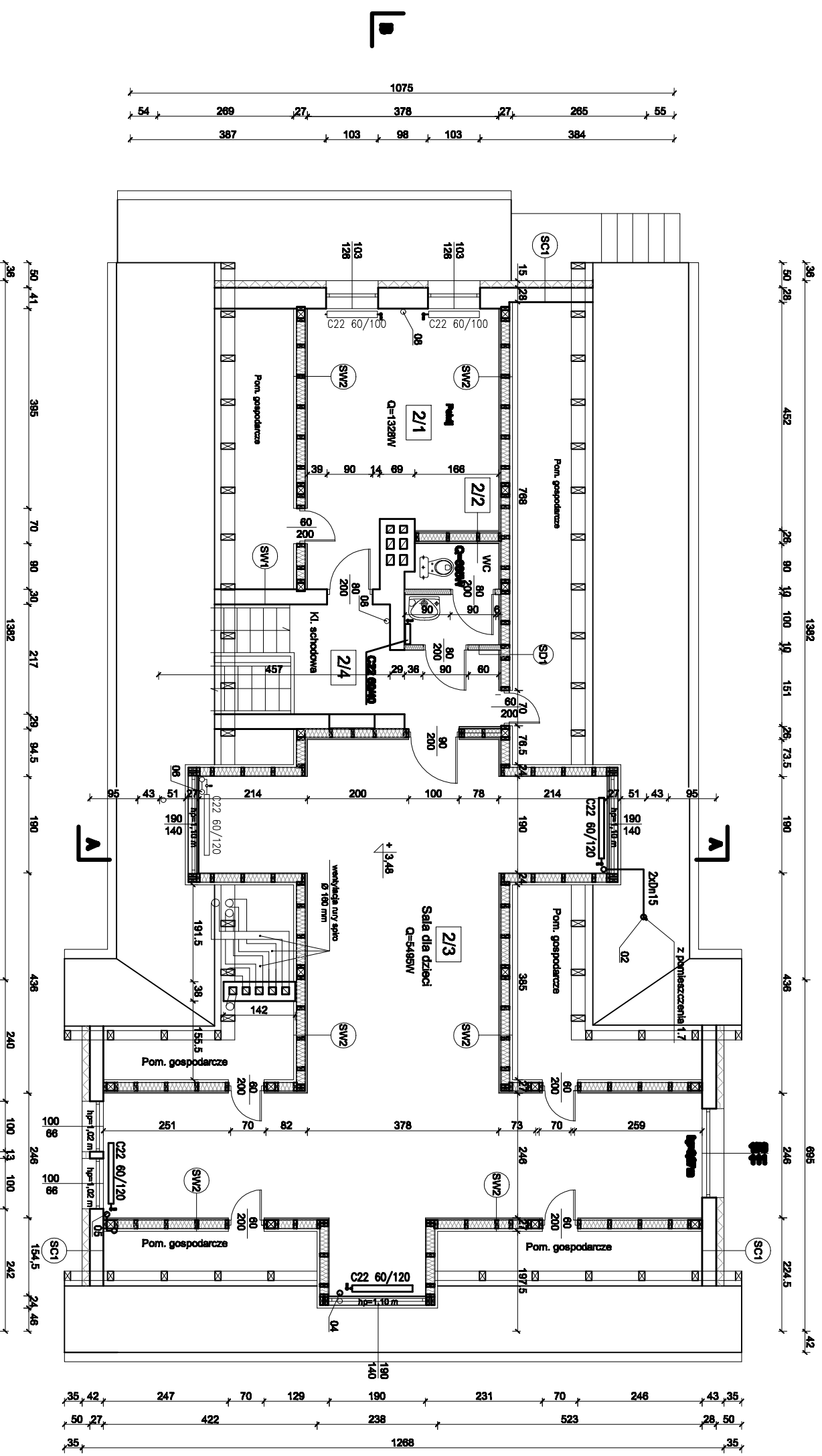
ZAKŁAD HANDLOWO BUDOWLANY „KOSBUD” PROJEKTOWANIE, NADZÓR BUDOWLANY INŻ. BOGUSŁAW KWAŚNICKI 82-300 EŁBLĄG UL. TUWIMA 3/7		Nazwa obiektu BUDYNEK ŚWIETLYCY WIEJSKIEJ Z LOKALEM MIESZKALNYM		Nazwa punktu RZUT PIWNICY - Instalacja CO	
Adres obiektu DRULITY 22 gm. Pasiek				Branża: SANITARNA	
Projektant mgr inż. JERZY PETRUSEWICZ WAW/0020/PW/08/08		Skala: 1 : 100		Nr rys. 1 S	
Sygnatury: mgr inż. TOMASZ SOBIECKI WAW/0084/PO/08/13		Data: MARZEC 2017			

RZUT PODDASZA INWENTARYZACJA



ZAKŁAD HANDLOWO BUDOWLANY „KOSBUD „		INWENTARYZACJA	
PROJEKTOWANIE, NADZÓR BUDOWLANY		INŻ. BOGUSŁAW KWAŚNICKI	
82-300 ELBLĄG, UL. TUWIMA 3/7		RZUT PODDASZA	
Nazwa obiektu BUDYNEK ŚWIETLICY WIEJSKIEJ Z LOKALEM MIESZKALNYM		Nazwa projektu RZUT PODDASZA	
Adres obiektu DRULITY 22 gm. Pasiejk		Brutto:	
dz. nr		INWENTARYZACJA	
Opracował: Inż. BOGUSŁAW KWAŚNICKI		Skala: 1 : 100	
upr. nr 471/EU/82		Nr rys.: 3 IN	
		Data: MARZEC 2017	

RZUT Poddasza



- /01+08 projektowana instalacja CO
- C22 60/120 projektowane piony CO/rozróżnienia pionów
- projektowane grzejniki
- projektowane zawory termostaticzne
- instalacja instalacja CO
- instalacja pionów CO/rozróżnienia pionów
- instalacja grzejniki

ZAKŁAD HANDLOWO BUDOWLANY „KOSBUD” PROJEKTOWANIE, NADZÓR BUDOWLANY INŻ. BOGUSŁAW KWASŃCZAK 82-300 ELBLĄG UL. TUMANA 37		Nazwa obiektu: BUDYNEK ŚWIETLICY WIEJSKIEJ ZLOKALEM MIEZSZALNYM Nazwa operacyjna: RZUT Poddasza - Instalacja CO	
Adres obiektu: DRULITY 22 gm. Pańsk dz. nr 3/19		Branża: SANITARNA	
Projektant: mgr inż. JERZY PETRUSEWICZ WAW/0020/PWOS/08		Skala: 1 : 100	
Sprawdzający: mgr inż. TOMASZ SOBIECKI WAW/0064/POOS/13		Nr spec: 3 S	
		Data: MARZEC 2017	