









## Zestawienie zbiorcze / Sekcje główne

Nazwa projektu  
U.M.Pasiek

Projekt nr:

Praca nr:

Data:

Nr	St. początkowa	St. końcowa	Data	Ulica	Płyta cd/dvd	Materiał	m	(m)
1	D1	D2	2016-04-19	ul.Drzymały		Belon	17,92	17,92
2	D2	D3	2016-04-19	ul.Drzymały		Belon	16,53	16,53
3	D3	D2	2016-04-19	ul.Drzymały		Belon	52,16	52,16
4	D3	D4	2016-04-19	ul.Drzymały		Belon	35,92	35,92
5	D4	D3	2016-04-20	ul.Drzymały		Belon	32,19	32,19
6	D4	D5	2016-04-20	ul.Drzymały		Belon	69,74	69,74
7	D5	D6	2016-04-20	ul.Drzymały		Belon	5,29	5,29
9	D6	D7	2016-04-20	ul.Drzymały		Belon	9,81	9,81
10	D7	D8	2016-04-20	ul.Drzymały		Belon	16,16	16,16
11	D8	D9	2016-04-20	ul.Drzymały		Belon	19,39	19,39
12	D9	D10	2016-04-20	ul.Drzymały		Belon	11,14	11,14
13	D10	D11	2016-04-20	ul.Drzymały		Belon	3,94	3,94
14	D11	D10	2016-04-20	ul.Drzymały		PVC	1,61	1,61

**Rozmiar rury: KOŁO 300/300 = 291,8 m (291,8 m)**

Nr	St. początkowa	St. końcowa	Data	Ulica	Płyta cd/dvd	Materiał	m	(m)
8	D6	D5	2016-04-20	ul.Drzymały		PVC	52,52	52,52

**Rozmiar rury: KOŁO 400/400 = 52,52 m (52,52 m)**

**Wszystkie sekcje = 344,32 m (344,32 m)**

## Raport z inspekcji

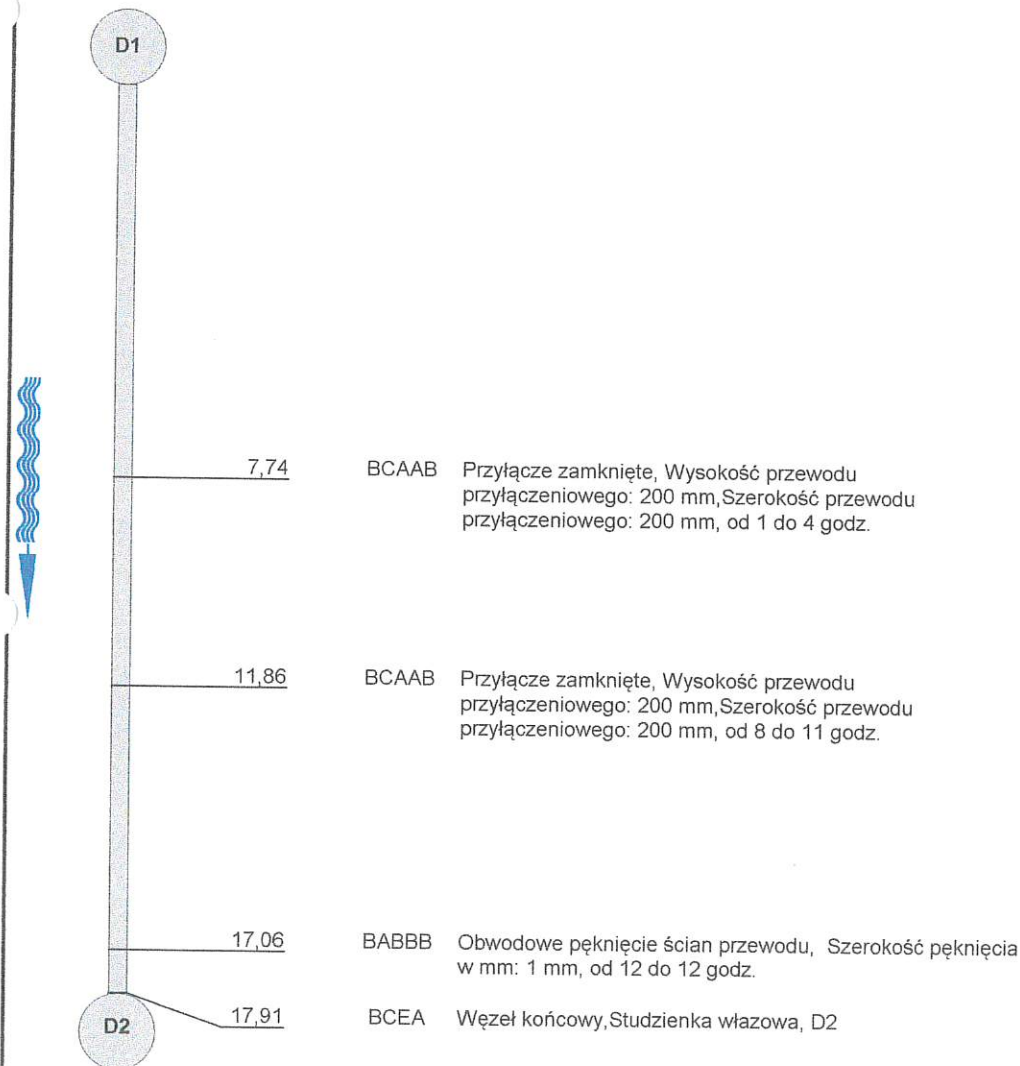
Data: <b>2016-04-19</b>	Praca nr:	Pogoda:	Operator: <b>Bugaj</b>	Numer sekcji: <b>1</b>	Właściciel: <b>U.M. Pasiek</b>
Obecny:	Pojazd:	Kamera:	Nastawiać:	Wyczyszczone: <b>Tak</b>	Poziom:

Ulica od studni: <b>ul.Drzymały</b>	Mapa nr 1	Od studni: <b>D1</b>
Ulica do studni:	Mapa nr 2	Do studni: <b>D2</b>
Miasto: <b>Pasiek</b>	Wideo nr:	Długość sekcji: <b>17,92 m</b>
Dzielnica:	Nośnik nr 1:	Długość rury:

Powód inspekcji: <b>inspekcja kontrolna</b>	Kształt: <b>Koło</b>
Rodzaj sekcji: <b>Rura</b>	Średnica/Wysokość: <b>300 mm</b>
Rok ułożenia:	Materiał: <b>Beton</b>
Materiał okładziny:	Długość inspekcji:

Uwagi:

1:150    Pozycja    Kod    Obserwacja



STR no def	STR peak	STR mean	STR total	STR grade	SER no def	SER peak	SER mean	SER total	SER grade



Sekcja: 1

Inspekcja: 1

Miasto: Pasłęk

Ulica: ul. Drzymaty

Data: 2016-04-19

Operator: Bugaj

Rzędna 2,07 Rzędna początkowa: 0,00

Rzędna końcowa: -0,08

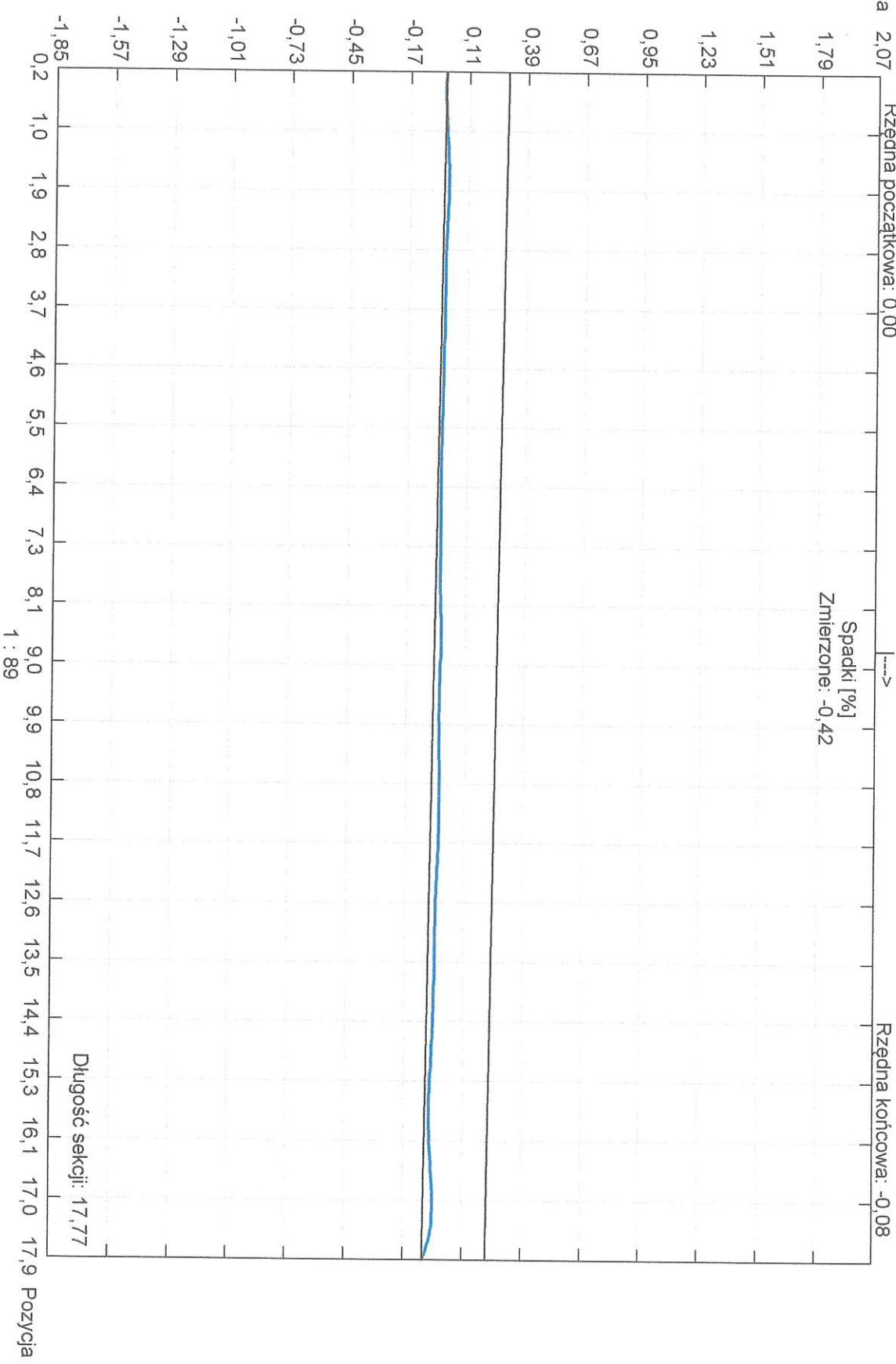
D1

Spadki [%]

Zmierzone: -0,42

D2

1 : 28



Kształt rury: Koło Wysokość rury: 300,00 Szerokość rury: 300,00

Długość sekcji: 17,77

1 : 89

Obliczona rzędna

Rura



## Raport z inspekcji

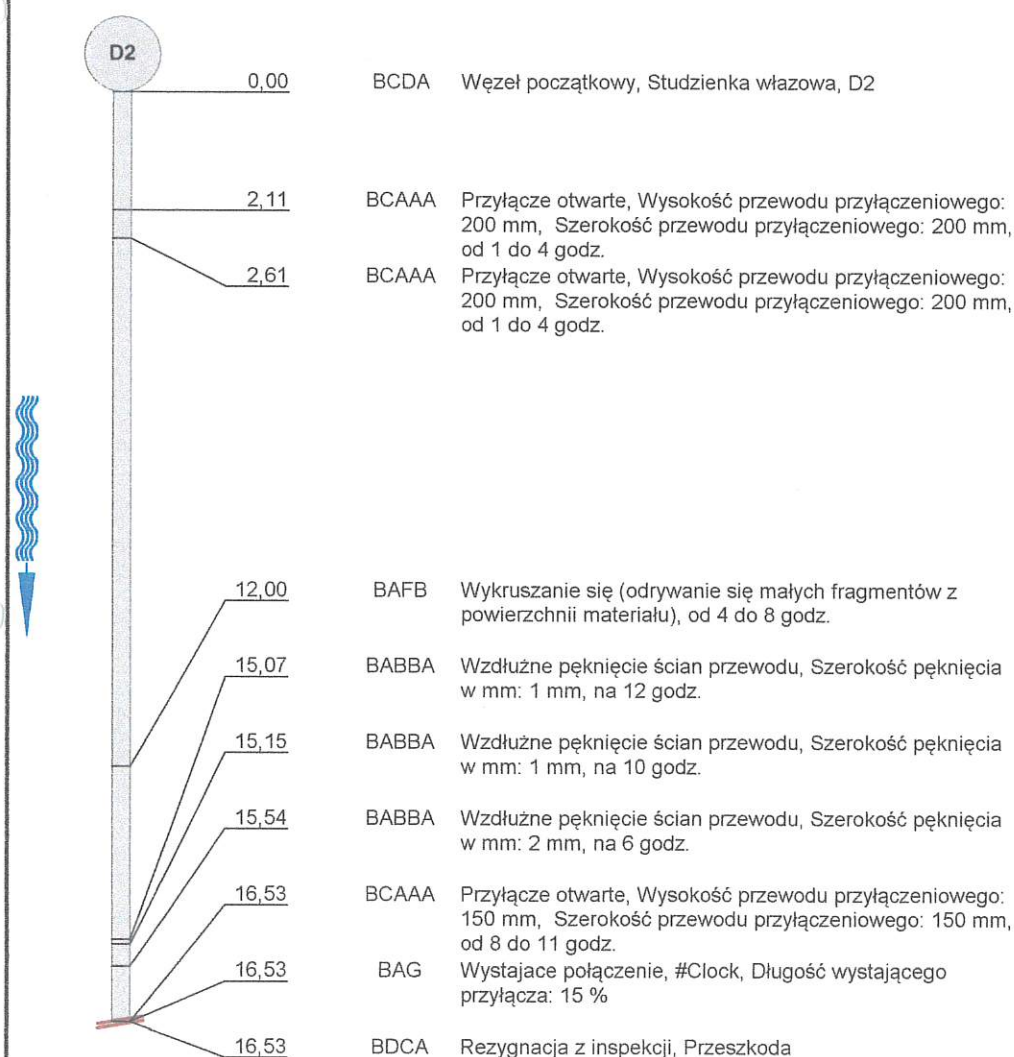
Data: <b>2016-04-19</b>	Praca nr:	Pogoda:	Operator: <b>Bugaj</b>	Numer sekcji: <b>2</b>	Właściciel: <b>U.M. Pasiek</b>
Obecny:	Pojazd:	Kamera:	Nastawiać:	Wyczyszczone: <b>Tak</b>	Poziom:

Ulica od studni: <b>ul.Drzymały</b>	Mapa nr 1	Od studni: <b>D2</b>
Ulica do studni:	Mapa nr 2	Do studni: <b>D3</b>
Miasto: <b>Pasiek</b>	Wideo nr:	Długość sekcji: <b>16,53 m</b>
Dzielnica:	Nośnik nr 1:	Długość rury:

Powód inspekcji: <b>inspekcja kontrolna</b>	Kształt: <b>Koło</b>
Rodzaj sekcji: <b>Rura</b>	Średnica/Wysokość: <b>300 mm</b>
Rok ułożenia:	Materiał: <b>Beton</b>
Materiał okładziny:	Długość inspekcji:

Uwagi:

1:135 Pozycja Kod Obserwacja



12 m



16,53 m

STR no def	STR peak	STR mean	STR total	STR grade	SER no def	SER peak	SER mean	SER total	SER grade
------------	----------	----------	-----------	-----------	------------	----------	----------	-----------	-----------



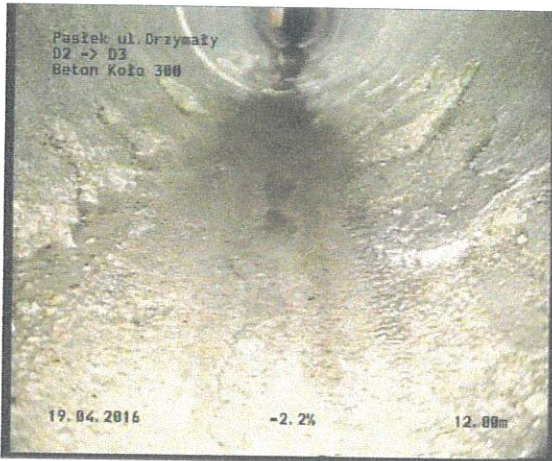
## Zdjęcia z inspekcji

Miasto:  
PasłękUlica:  
ul.Drzymały

Data:

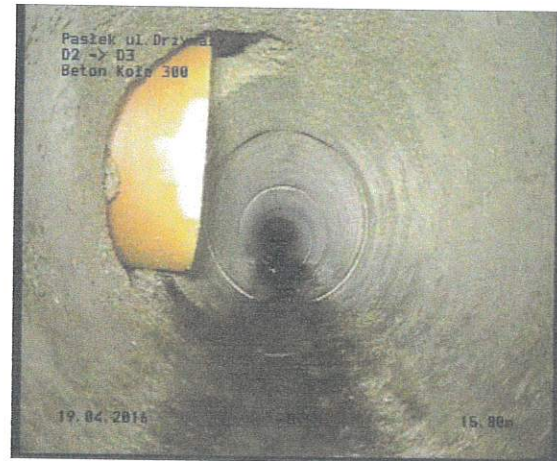
Numer sekcji:  
2

Numer pracy:



Zdjęcie: 2\_4A

12m, Wykruszanie się (odrywanie się małych fragmentów z powierzchni materiału), od 4 do 8 godz.



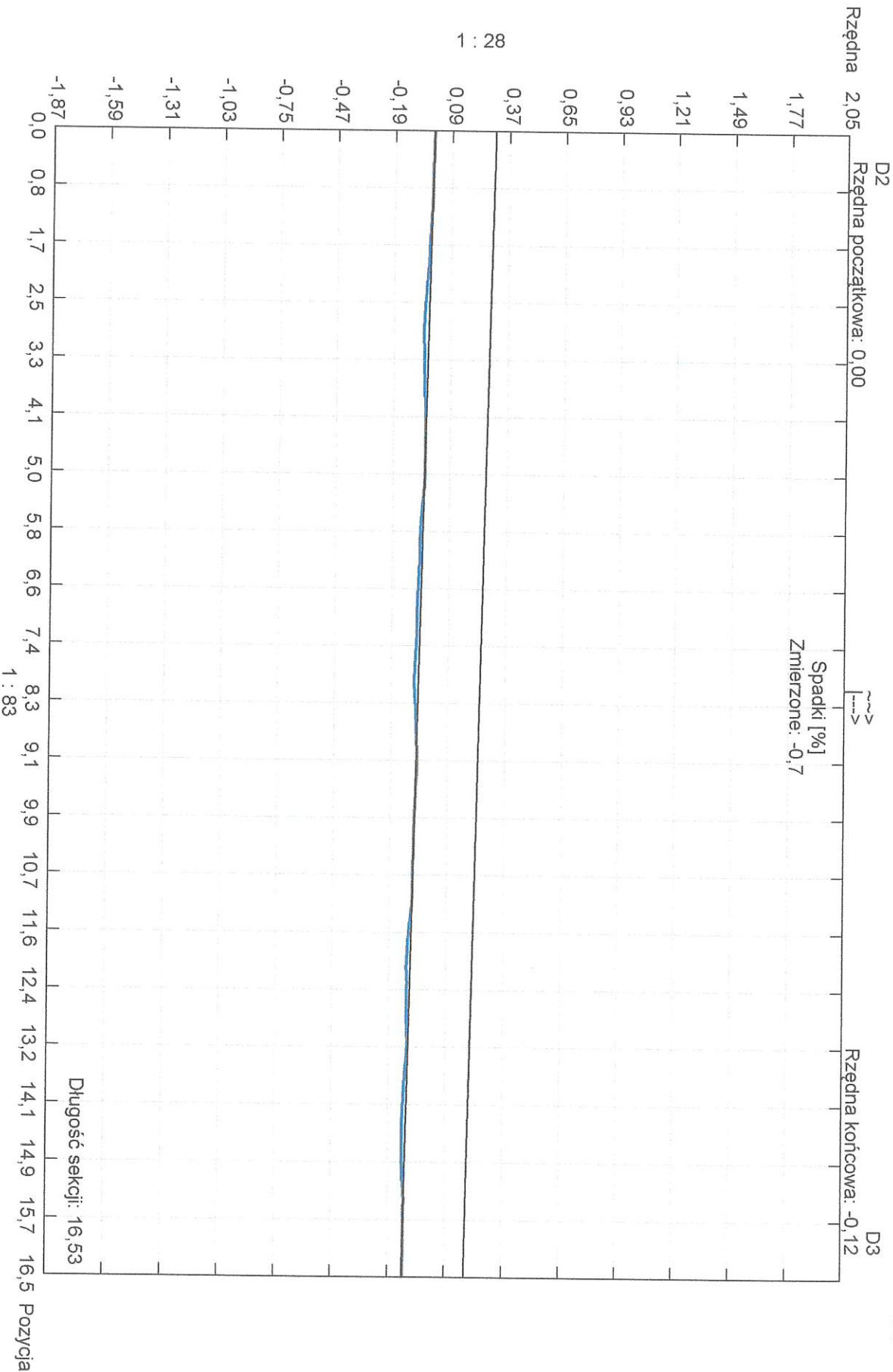
Zdjęcie: 2\_9A

16,53m, Wystające połączenie, #Clock, Długość wystającego przyłącza: 15 %



Sekcja: 2  
Miasto: Pasiek  
Inspekcja: 1  
Ulica: ul. Drzymaly

Data: 2016-04-19  
Operator: Bugaj



Kształt rury: Koło Wysokość rury: 300,00 Szerokość rury: 300,00

Obliczona rzędna  
Rura



## Raport z inspekcji

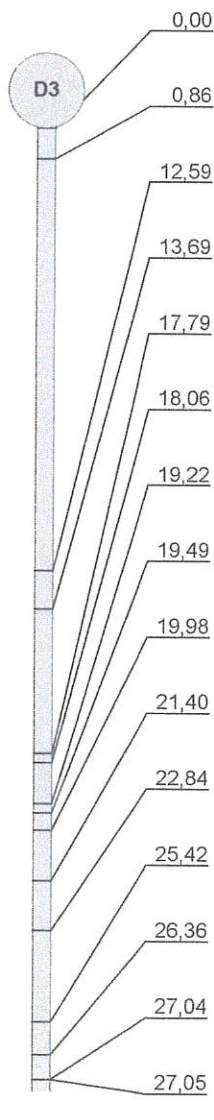
Data: <b>2016-04-19</b>	Praca nr:	Pogoda:	Operator: <b>Bugaj</b>	Numer sekcji: <b>3</b>	Właściciel: <b>U.M. Pasłek</b>
Obecny:	Pojazd:	Kamera:	Nastawiać:	Wyczyszczone: <b>Tak</b>	Poziom:

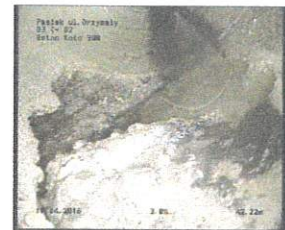
Ulica od studni: <b>ul. Drzymaly</b>	Mapa nr 1	Od studni: <b>D3</b>
Ulica do studni:	Mapa nr 2	Do studni: <b>D2</b>
Miasto: <b>Pasiek</b>	Wideo nr:	Długość sekcji: <b>52,16 m</b>
Dzielnica:	Nośnik nr 1:	Długość rury:

Powód inspekcji: <b>inspekcja kontrolna</b>	Kształt: <b>Koło</b>
Rodzaj sekcji: <b>Rura</b>	Średnica/Wysokość: <b>300 mm</b>
Rok ułożenia:	Materiał: <b>Beton</b>
Materiał okładziny:	Długość inspekcji:

Uwagi:

1:216    Pozycja    Kod    Obserwacja

	0,00	BCDA	Węzeł początkowy, Studzienka włączowa, D3
	0,86	BCAAA	Przyłącze otwarte, Wysokość przewodu przyłączeniowego: 200 mm, Szerokość przewodu przyłączeniowego: 200 mm, od 8 do 11 godz.
	12,59	BCAAA	Przyłącze otwarte, Wysokość przewodu przyłączeniowego: 120 mm, Szerokość przewodu przyłączeniowego: 120 mm, od 1 do 2 godz.
	13,69	BCAAA	Przyłącze otwarte, Wysokość przewodu przyłączeniowego: 150 mm, Szerokość przewodu przyłączeniowego: 150 mm, od 1 do 3 godz.
	17,79	BABBA	Wzdłużne pęknięcie ścian przewodu, Szerokość pęknięcia w mm: 2 mm, na 6 godz.
	18,06	BABBA	Wzdłużne pęknięcie ścian przewodu, Szerokość pęknięcia w mm: 2 mm, na 12 godz.
	19,22	BABBA	Wzdłużne pęknięcie ścian przewodu, Szerokość pęknięcia w mm: 2 mm, na 12 godz.
	19,49	BABBA	Wzdłużne pęknięcie ścian przewodu, Szerokość pęknięcia w mm: 3 mm, na 6 godz.
	19,98	BAFB	Wykruszanie się (odrywanie się małych fragmentów z powierzchni materiału), od 6 do 8 godz.
	21,40	BABBC	Wiele pęknięć ścian przewodu, Szerokość pęknięcia w mm: 2 mm, od 12 do 12 godz.
	22,84	BABBA	Wzdłużne pęknięcie ścian przewodu, Szerokość pęknięcia w mm: 1 mm, na 12 godz.
	25,42	BABBB	Obwodowe pęknięcie ścian przewodu, Szerokość pęknięcia w mm: 2 mm, od 4 do 8 godz.
	26,36	BCAAB	Przyłącze zamknięte, Wysokość przewodu przyłączeniowego: 200 mm, Szerokość przewodu przyłączeniowego: 200 mm, od 8 do 11 godz.
	27,04	BABBA	Wzdłużne pęknięcie ścian przewodu, Szerokość pęknięcia w mm: 2 mm, na 6 godz.
	27,05	BABBA	Wzdłużne pęknięcie ścian przewodu, Szerokość pęknięcia w mm: 1 mm, na 12 godz.



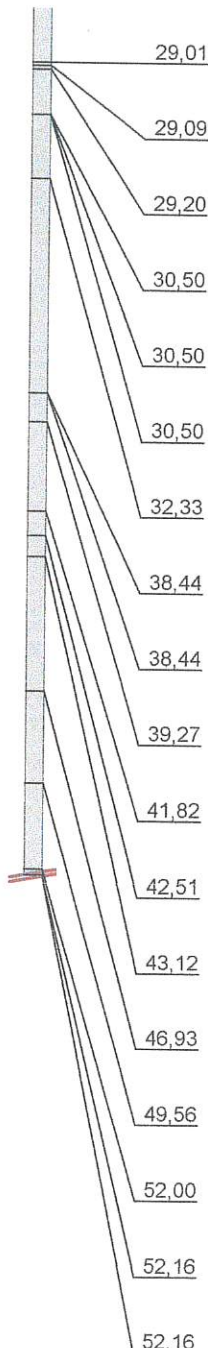
42,51 m



## Raport z inspekcji

Data:	Praca nr:	Pogoda:	Operator: <b>Bugaj</b>	Numer sekcji: <b>3</b>	Właściciel: <b>U.M. Pasłęk</b>
Obecny:	Pojazd:	Kamera:	Nastawiać:	Wyczyszczone: <b>Tak</b>	Poziom:

1:216 Pozycja Kod Obserwacja



29,01	BABBA	Wzdłużne pęknięcie ścian przewodu, Szerokość pęknięcia w mm: 1 mm, na 12 godz.
29,09	BABBA	Wzdłużne pęknięcie ścian przewodu, Szerokość pęknięcia w mm: 3 mm, na 9 godz.
29,20	BABBA	Wzdłużne pęknięcie ścian przewodu, Szerokość pęknięcia w mm: 2 mm, na 6 godz.
30,50	BABBA	Wzdłużne pęknięcie ścian przewodu, Szerokość pęknięcia w mm: 2 mm, na 9 godz.
30,50	BABBA	Wzdłużne pęknięcie ścian przewodu, Szerokość pęknięcia w mm: 1 mm, na 12 godz.
30,50	BABBA	Wzdłużne pęknięcie ścian przewodu, Szerokość pęknięcia w mm: 2 mm, na 6 godz.
32,33	BABBC	Wiele pęknięć ścian przewodu, Szerokość pęknięcia w mm: 2 mm, od 12 do 12 godz.
38,44	BAFI	Brakująca ściana, od 7 do 8 godz.
38,44	BAO	Grunt widoczny przez wadę
39,27	BABBC	Wiele pęknięć ścian przewodu, Szerokość pęknięcia w mm: 2 mm, od 12 do 12 godz.
41,82	BCAAB	Przyłącze zamknięte, Wysokość przewodu przyłączeniowego: 200 mm, Szerokość przewodu przyłączeniowego: 200 mm, od 1 do 4 godz.
42,51	BAFI	Brakująca ściana, od 6 do 8 godz.
43,12	BAFI	Brakująca ściana, od 5 do 7 godz.
46,93	BCAAB	Przyłącze zamknięte, Wysokość przewodu przyłączeniowego: 200 mm, Szerokość przewodu przyłączeniowego: 200 mm, od 8 do 11 godz.
49,56	BABBA	Wzdłużne pęknięcie ścian przewodu, Szerokość pęknięcia w mm: 1 mm, na 12 godz.
52,00	BCAAA	Przyłącze otwarte, Wysokość przewodu przyłączeniowego: 150 mm, Szerokość przewodu przyłączeniowego: 150 mm, od 1 do 4 godz.
52,16	BAG	Wystające połączenie, #Clock, Długość wystającego przyłącza: 15 %
52,16	BDCA	Rezygnacja z inspekcji, Przeszkoda

STR no def	STR peak	STR mean	STR total	STR grade	SER no def	SER peak	SER mean	SER total	SER grade
------------	----------	----------	-----------	-----------	------------	----------	----------	-----------	-----------



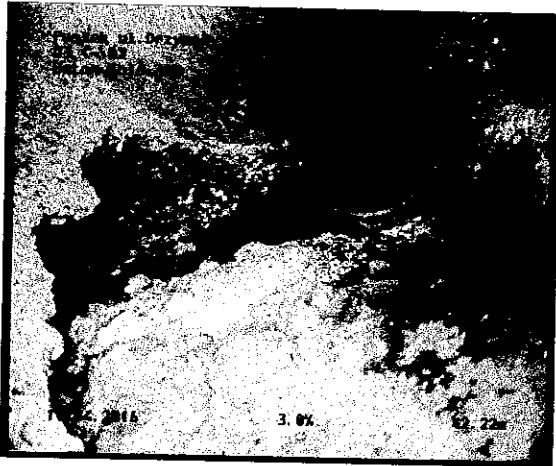
## Zdjęcia z inspekcji

Miało:  
PasiekUlica:  
ul. Drzymały

Data:

Numer sekcji:  
3

Numer pracy:

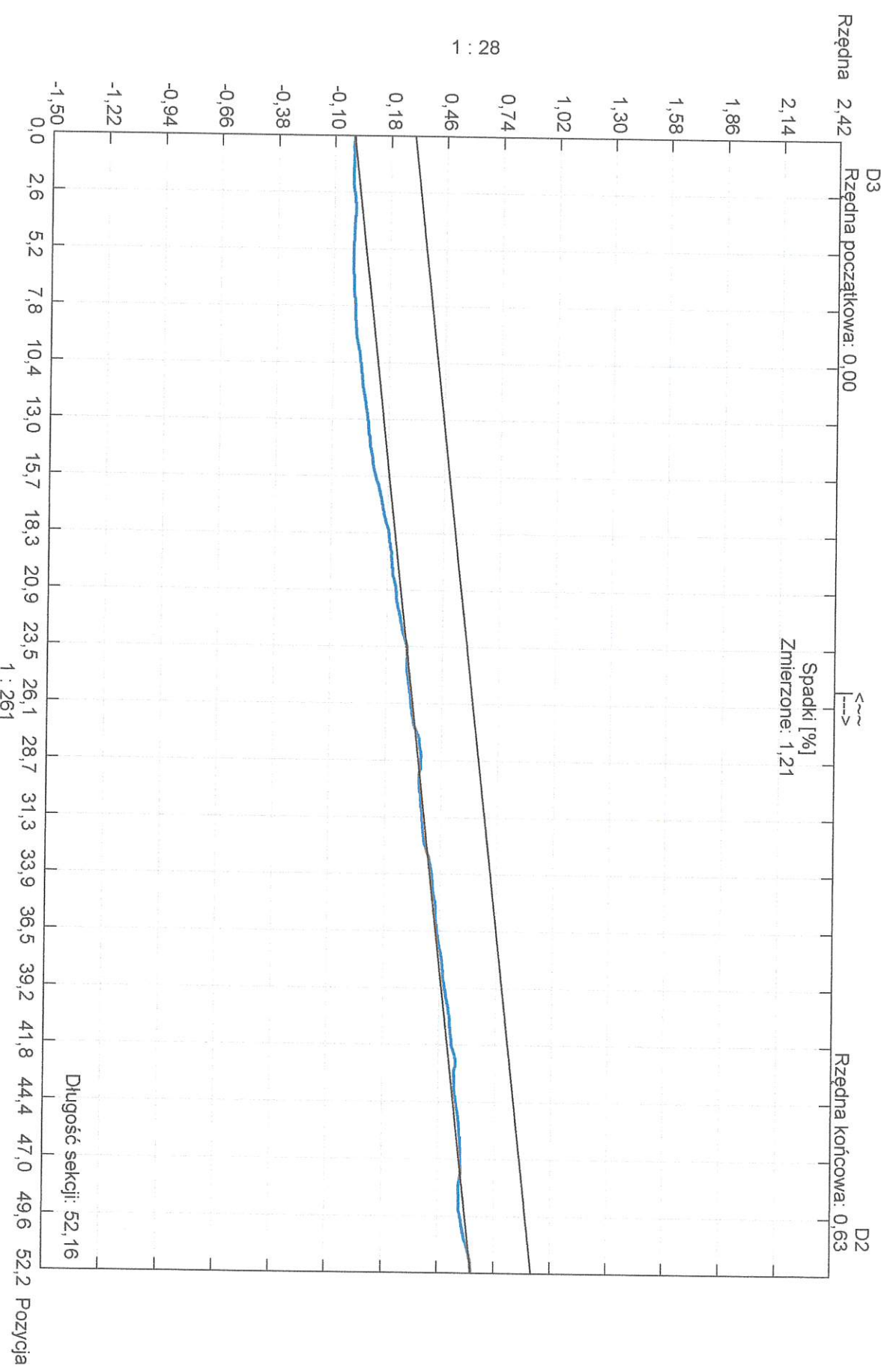


Zdjęcie: 3\_27A  
42,51m, Brakująca ściana, od 6 do 8 godz.

Sekcja: 3  
Miasto: Pasłęk  
Inspekcja: 1  
Ulica: ul. Drzymaty

Data: 2016-04-19

Operator: Bugaj



Kształt rury: Koło Wysokość rury: 300,00 Szerokość rury: 300,00

1 : 28

Obliczona rzędna  
Rura



## Raport z inspekcji

Data: <b>2016-04-19</b>	Praca nr:	Pogoda:	Operator: <b>Bugaj</b>	Numer sekcji: <b>4</b>	Właściciel: <b>U.M. Pasłek</b>
Obecny:	Pojazd:	Kamera:	Nastawiać:	Wyczyszczone: <b>Tak</b>	Poziom:

Ulica od studni: <b>ul.Drzymały</b>	Mapa nr 1	Od studni: <b>D3</b>
Ulica do studni:	Mapa nr 2	Do studni: <b>D4</b>
Miasto: <b>Pasłek</b>	Wideo nr:	Długość sekcji: <b>35,92 m</b>
Dzielnica:	Nośnik nr 1:	Długość rury:

Powód inspekcji: <b>inspekcja kontrolna</b>	Kształt: <b>Koło</b>
Rodzaj sekcji: <b>Rura</b>	Średnica/Wysokość: <b>300 mm</b>
Rok ułożenia:	Materiał: <b>Beton</b>
Materiał okładziny:	Długość inspekcji:

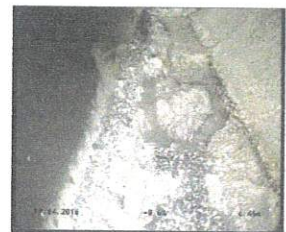
Uwagi:

1:180    Pozycja    Kod    Obserwacja

	0,00	BCDA	Węzeł początkowy, Studzienka włączowa, D3
	1,29	BCAAB	Przyłącze zamknięte, Wysokość przewodu przyłączeniowego: 200 mm, Szerokość przewodu przyłączeniowego: 200 mm, od 1 do 3 godz.
	1,29	BAO	Grunt widoczny przez wadę
	2,16	BCAAA	Przyłącze otwarte, Wysokość przewodu przyłączeniowego: 200 mm, Szerokość przewodu przyłączeniowego: 200 mm, od 1 do 3 godz.
	2,72	BCAAB	Przyłącze zamknięte, Wysokość przewodu przyłączeniowego: 200 mm, Szerokość przewodu przyłączeniowego: 200 mm, od 1 do 4 godz.
	4,24	BAFI	Brakująca ściana, od 1 do 3 godz.
	4,24	BAO	Grunt widoczny przez wadę
	6,46	BABBA	Wzdłużne pęknięcie ścian przewodu, Szerokość pęknięcia w mm: 1 mm, na 12 godz.
	6,46	BAFI	Brakująca ściana, od 3 do 5 godz.
	6,46	BAO	Grunt widoczny przez wadę
	7,14	BAFI	Brakująca ściana, od 2 do 4 godz.
	7,14	BABBA	Wzdłużne pęknięcie ścian przewodu, Szerokość pęknięcia w mm: 1 mm, na 12 godz.
	7,19	BABBA	Wzdłużne pęknięcie ścian przewodu, Szerokość pęknięcia w mm: 1 mm, na 9 godz.



4,24 m



6,46 m



35,92 m

## Raport z inspekcji

Data:	Praca nr:	Pogoda:	Operator: Bugaj	Numer sekcji: 4	Właściciel: U.M. Pasłęk
Obecny:	Pojazd:	Kamera:	Nastawiać:	Wyczyszczone: Tak	Poziom:

1:180    Pozycja    Kod    Obserwacja

7,81	BAFI	Brakująca ściana, od 3 do 5 godz.
7,81	BAO	Grunt widoczny przez wadę
8,33	BABBA	Wzdłużne pęknięcie ścian przewodu, Szerokość pęknięcia w mm: 1 mm, na 12 godz.
9,93	BABBA	Wzdłużne pęknięcie ścian przewodu, Szerokość pęknięcia w mm: 3 mm, na 6 godz.
11,60	BCAAB	Przyłącze zamknięte, Wysokość przewodu przyłączeniowego: 200 mm, Szerokość przewodu przyłączeniowego: 200 mm, od 8 do 11 godz.
11,64	BABBA	Wzdłużne pęknięcie ścian przewodu, Szerokość pęknięcia w mm: 1 mm, na 12 godz.
17,61	BCAAA	Przyłącze otwarte, Wysokość przewodu przyłączeniowego: 120 mm, Szerokość przewodu przyłączeniowego: 120 mm, od 7 do 10 godz.
17,80	BCBE	Naprawa punktowa, Załatany otwór, od 2 do 4 godz.
17,94	BCBE	Naprawa punktowa, Załatany otwór, od 9 do 11 godz.
21,30	BCAAA	Przyłącze otwarte, Wysokość przewodu przyłączeniowego: 120 mm, Szerokość przewodu przyłączeniowego: 120 mm, od 8 do 10 godz.
25,04	BABBA	Wzdłużne pęknięcie ścian przewodu, Szerokość pęknięcia w mm: 1 mm, na 12 godz.
28,25	BCAAB	Przyłącze zamknięte, Wysokość przewodu przyłączeniowego: 200 mm, Szerokość przewodu przyłączeniowego: 200 mm, od 1 do 4 godz.
35,92	BBEG	Zewnętrzne przewody lub kable przechodzące przez rurociąg, Zmniejszenie powierzchni przekroju poprzecznego: 60 %, od 3 do 9 godz.
35,92	BABBC	Wiele pęknięć ścian przewodu, Szerokość pęknięcia w mm: 1 mm, od 10 do 1 godz.
35,92	BAFI	Brakująca ściana, od 2 do 3 godz.
35,92	BAO	Grunt widoczny przez wadę
35,92	BAFI	Brakująca ściana, od 9 do 11 godz.
35,92	BDCA	Rezygnacja z inspekcji, Przeszkoda

STR no def	STR peak	STR mean	STR total	STR grade	SER no def	SER peak	SER mean	SER total	SER grade
------------	----------	----------	-----------	-----------	------------	----------	----------	-----------	-----------



## Zdjęcia z inspekcji

Miasto:  
PasłękUlica:  
ul.Drzymały

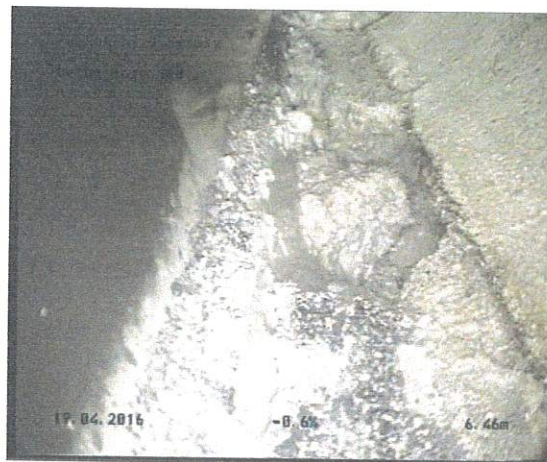
Data:

Numer sekcji:  
4

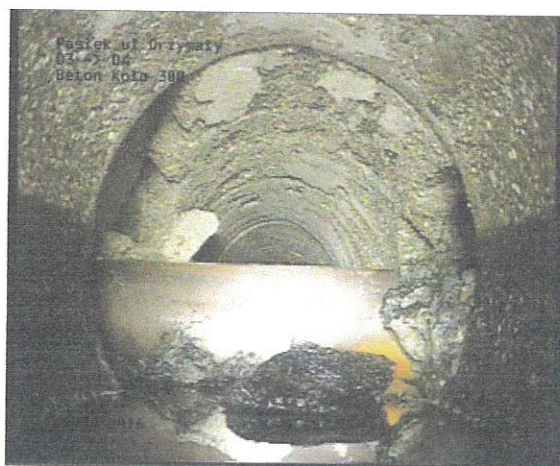
Numer pracy:



Zdjęcie: 4\_6A  
4,24m, Brakująca ściana, od 1 do 3 godz.



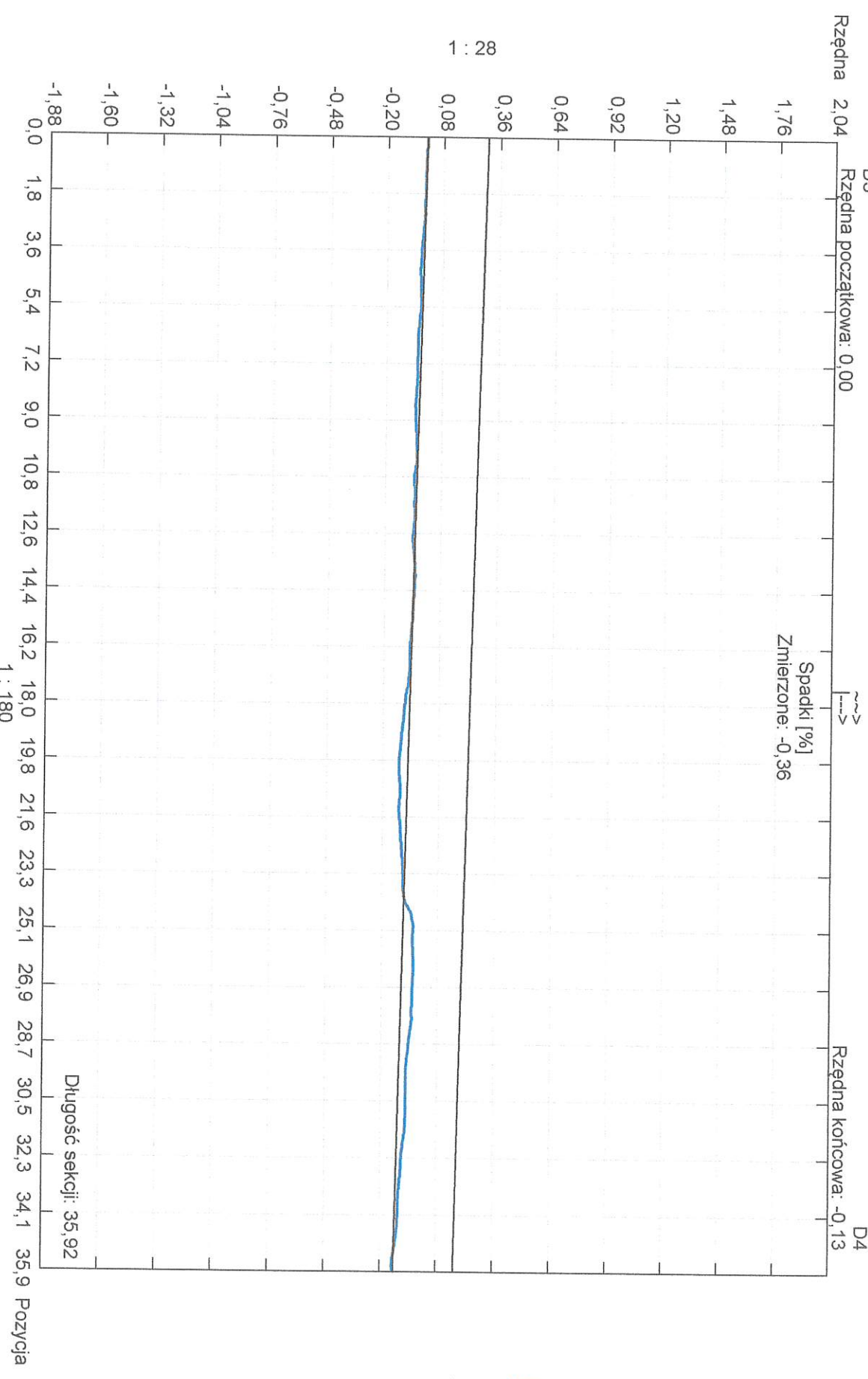
Zdjęcie: 4\_9A  
6,46m, Brakująca ściana, od 3 do 5 godz.



Zdjęcie: 4\_26A  
35,92m, Zewnętrzne przewody lub kable przechodzące przez rurociąg, Zmniejszenie powierzchni przekroju poprzecznego: 60 %, od 3 do 9 godz.

Sekcja: 4  
Miasto: Pasiek  
Inspekcja: 1  
Ulica: ul. Drzymaly

Data: 2016-04-19  
Operator: Bugaj



Obliczona rzędna  
Rura



## Raport z inspekcji

Data: 2016-04-20	Praca nr:	Pogoda:	Operator: Bugaj	Numer sekcji: 5	Właściciel: U.M. Pasiek
Obecny:	Pojazd:	Kamera:	Nastawiać:	Wyczyszczone: Tak	Poziom:

Ulica od studni: ul. Drzymały	Mapa nr 1	Od studni: D4
Ulica do studni:	Mapa nr 2	Do studni: D3
Miasto: Pasiek	Wideo nr:	Długość sekcji: 32,19 m
Dzielnica:	Nośnik nr 1:	Długość rury:

Powód inspekcji: inspekcja kontrolna	Kształt: Koło
Rodzaj sekcji: Rura	Średnica/Wysokość: 300 mm
Rok ułożenia:	Materiał: Beton
Materiał okładziny:	Długość inspekcji:

Uwagi:

1:252 Pozycja Kod Obserwacja

0,00	BCDA	Węzeł początkowy, Studzienka włączowa, D4
0,24	BCAAB	Przyłącze zamknięte, Wysokość przewodu przyłączeniowego: 200 mm, Szerokość przewodu przyłączeniowego: 200 mm, od 1 do 4 godz.
0,28	BAFC	Widoczne kruszywo, od 12 do 12 godz.
0,78	BCAAA	Przyłącze otwarte, Wysokość przewodu przyłączeniowego: 200 mm, Szerokość przewodu przyłączeniowego: 200 mm, od 9 do 12 godz.
1,26	BCAAA	Przyłącze otwarte, Wysokość przewodu przyłączeniowego: 200 mm, Szerokość przewodu przyłączeniowego: 200 mm, od 9 do 12 godz.
3,69	BCAAA	Przyłącze otwarte, Wysokość przewodu przyłączeniowego: 120 mm, Szerokość przewodu przyłączeniowego: 120 mm, od 3 do 5 godz.
4,10	BABBA	Wzdłużne pęknięcie ścian przewodu, Szerokość pęknięcia w mm: 1 mm, na 12 godz.
5,67	BABBA	Wzdłużne pęknięcie ścian przewodu, Szerokość pęknięcia w mm: 1 mm, na 9 godz.
5,67	BABBA	Wzdłużne pęknięcie ścian przewodu, Szerokość pęknięcia w mm: 1 mm, na 12 godz.
15,52	BCAAB	Przyłącze zamknięte, Wysokość przewodu przyłączeniowego: 200 mm, Szerokość przewodu przyłączeniowego: 200 mm, od 7 do 10 godz.
18,13	BCAAA	Przyłącze otwarte, Wysokość przewodu przyłączeniowego: 120 mm, Szerokość przewodu przyłączeniowego: 120 mm, od 3 do 5 godz.
18,48	BCAAA	Przyłącze otwarte, Wysokość przewodu przyłączeniowego: 150 mm, Szerokość przewodu przyłączeniowego: 150 mm, od 2 do 5 godz.
25,58	BAFA	Zwiększona chropowatość, od 12 do 12 godz.
30,90	BCAAA	Przyłącze otwarte, Wysokość przewodu przyłączeniowego: 120 mm, Szerokość przewodu przyłączeniowego: 120 mm, od 3 do 5 godz.
31,58	BABBC	Wiele pęknięć ścian przewodu, Szerokość pęknięcia w mm: 1 mm, od 11 do 2 godz.

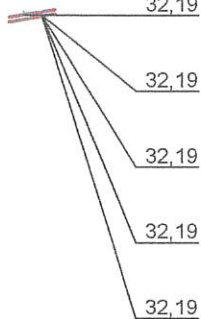


32,19 m

**Raport z inspekcji**

Data:	Praca nr:	Pogoda:	Operator: <b>Bugaj</b>	Numer sekcji: <b>5</b>	Właściciel: <b>U.M. Pasłęk</b>
Obecny:	Pojazd:	Kamera:	Nastawiać:	Wyczyszczone: <b>Tak</b>	Poziom:

1:252	Pozycja	Kod	Obserwacja
	<u>32,19</u>	BBEG	Zewnętrzne przewody lub kable przechodzące przez rurociąg, Zmniejszenie powierzchni przekroju poprzecznego: 60 %, od 3 do 9 godz.
	<u>32,19</u>	BAFI	Brakująca ściana, od 8 do 10 godz.
	<u>32,19</u>	BABBC	Wiele pęknięć ścian przewodu, Szerokość pęknięcia w mm: 3 mm, od 3 do 5 godz.
	<u>32,19</u>	BAFI	Brakująca ściana, od 1 do 3 godz.
	<u>32,19</u>	BDCA	Rezygnacja z inspekcji, Przeszkoda



STR no def	STR peak	STR mean	STR total	STR grade	SER no def	SER peak	SER mean	SER total	SER grade
------------	----------	----------	-----------	-----------	------------	----------	----------	-----------	-----------



**Zdjęcia z inspekcji**Miasto:  
**Pasiek**Ulica:  
**ul.Drzymały**

Data:

Numer sekcji:  
**5**

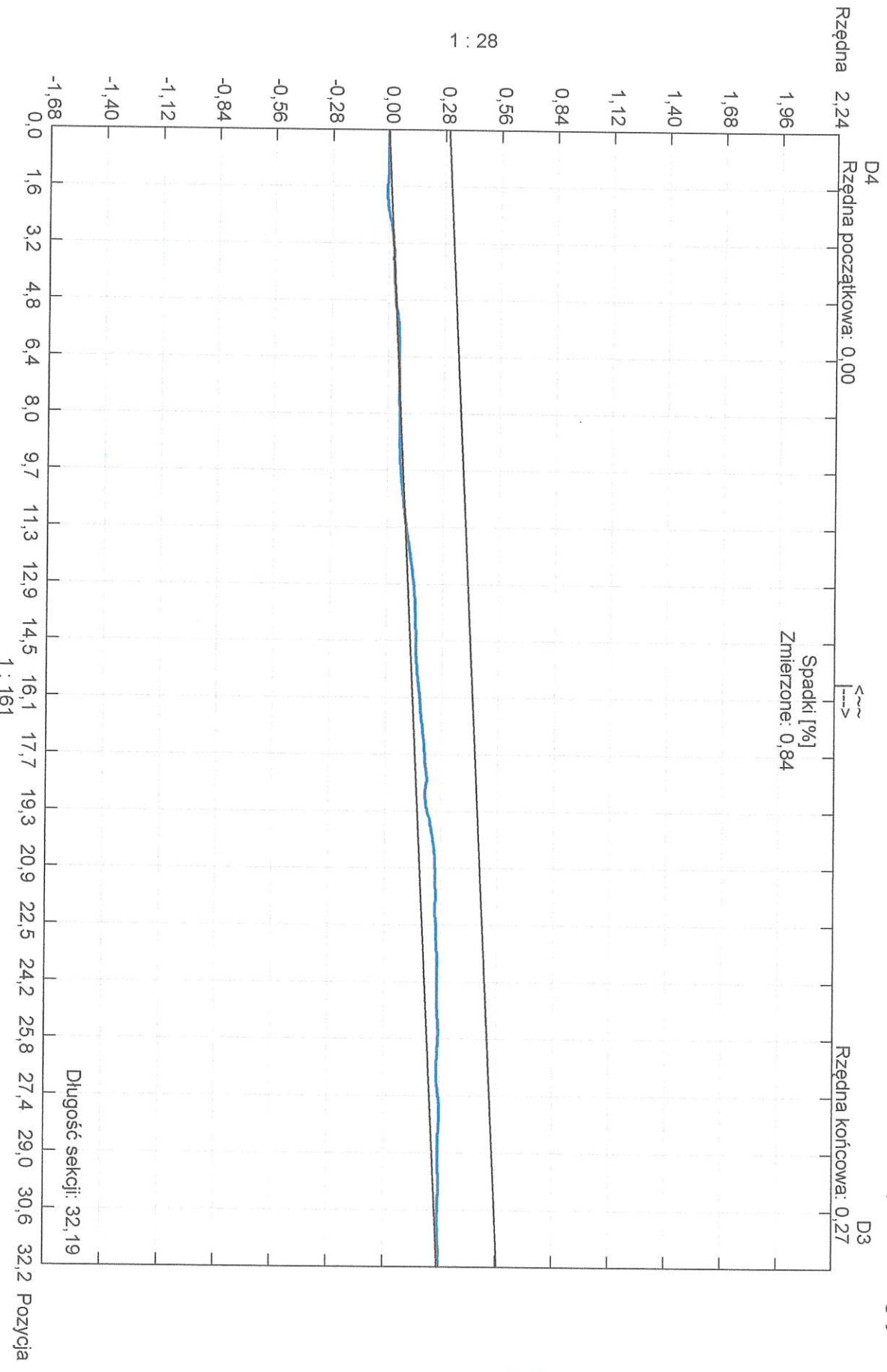
Numer pracy:



Zdjęcie: 5\_16A  
32,19m, Zewnętrzne przewody lub kable przechodzące przez rurociąg, Zmniejszenie powierzchni przekroju poprzecznego: 60 %, od 3 do 9 godz.

Sekcja: 5  
Miasto: Pasłęk  
Inspekcja: 1  
Ulica: ul. Drzymaly

Data: 2016-04-20  
Operator: Bugaj



Kształt rury: Koło Wysokość rury: 300,00 Szerokość rury: 300,00

Obliczona rzędna  
Rura



## Raport z inspekcji

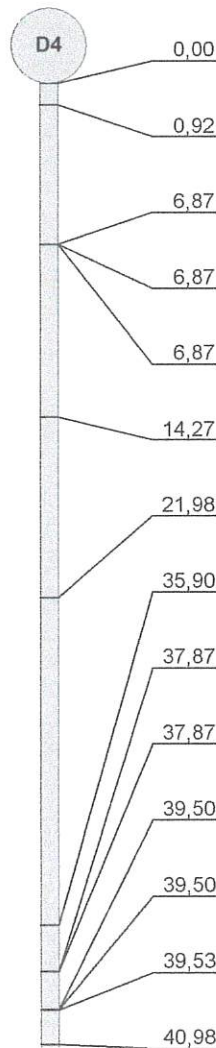
Data: <b>2016-04-20</b>	Praca nr:	Pogoda:	Operator: <b>Bugaj</b>	Numer sekcji: <b>6</b>	Właściciel: <b>U.M. Pasłek</b>
Obecny:	Pojazd:	Kamera:	Nastawiać:	Wyczyszczone: <b>Tak</b>	Poziom:

Ulica od studni: <b>ul. Drzymały</b>	Mapa nr 1	Od studni: <b>D4</b>
Ulica do studni: <b>Pasłek</b>	Mapa nr 2	Do studni: <b>D5</b>
Miasto: <b>Pasłek</b>	Wideo nr:	Długość sekcji: <b>69,74 m</b>
Dzielnica:	Nośnik nr 1:	Długość rury:

Powód inspekcji: <b>inspekcja kontrolna</b>	Kształt: <b>Koło</b>
Rodzaj sekcji: <b>Rura</b>	Średnica/Wysokość: <b>300 mm</b>
Rok ułożenia:	Materiał: <b>Beton</b>
Materiał okładziny:	Długość inspekcji:

Uwagi:

1:324 Pozycja Kod Obserwacja



0,00	BCDA	Węzeł początkowy, Studzienka wiazowa, D4
0,92	BAFA	Zwiększona chropowatość, od 12 do 12 godz.
6,87	BCAAA	Przyłącze otwarte, Wysokość przewodu przyłączeniowego: 120 mm, Szerokość przewodu przyłączeniowego: 120 mm, od 8 do 10 godz.
6,87	BAHB	Przerwa pomiędzy końcem przewodu przyłączeniowego a głównym przewodem, na 8 godz.
6,87	BAO	Grunt widoczny przez wadę
14,27	BCAAA	Przyłącze otwarte, Wysokość przewodu przyłączeniowego: 120 mm, Szerokość przewodu przyłączeniowego: 120 mm, od 8 do 10 godz.
21,98	BCAAA	Przyłącze otwarte, Wysokość przewodu przyłączeniowego: 120 mm, Szerokość przewodu przyłączeniowego: 120 mm, od 8 do 10 godz.
35,90	BAFB	Wykruszanie się (odrywanie się małych fragmentów z powierzchni materiału), od 4 do 5 godz.
37,87	BAFI	Brakująca ściana, od 3 do 5 godz.
37,87	BAO	Grunt widoczny przez wadę
39,50	BBEG	Zewnętrzne przewody lub kable przechodzące przez rurociąg, Zmniejszenie powierzchni przekroju poprzecznego: 15 %, od 10 do 2 godz.
39,50	BBFB	Infiltracja, Kapanie, na 10 godz.
39,53	BCAAA	Przyłącze otwarte, Wysokość przewodu przyłączeniowego: 120 mm, Szerokość przewodu przyłączeniowego: 120 mm, od 8 do 10 godz.
40,98	BAFI	Brakująca ściana, od 4 do 5 godz.



## Raport z inspekcji

Data:	Praca nr:	Pogoda:	Operator: <b>Bugaj</b>	Numer sekcji: <b>6</b>	Właściciel: <b>U.M. Pasłęk</b>
Obecny:	Pojazd:	Kamera:	Nastawiać:	Wyczyszczone: <b>Tak</b>	Poziom:

1:324 Pozycja Kod Obserwacja



<u>42,82</u>	BAFI	Brakująca ściana, od 4 do 5 godz.
<u>42,82</u>	BAO	Grunt widoczny przez wadę
<u>45,34</u>	BCAAA	Przyłącze otwarte, Wysokość przewodu przyłączeniowego: 120 mm, Szerokość przewodu przyłączeniowego: 120 mm, od 8 do 10 godz.
<u>46,00</u>	BAFB	Wykruszanie się (odrywanie się małych fragmentów z powierzchni materiału), od 4 do 5 godz.
<u>48,06</u>	BAFB	Wykruszanie się (odrywanie się małych fragmentów z powierzchni materiału), od 4 do 5 godz.
<u>49,58</u>	BAFB	Wykruszanie się (odrywanie się małych fragmentów z powierzchni materiału), od 4 do 5 godz.
<u>51,90</u>	BABBA	Wzdłużne pęknięcie ścian przewodu, Szerokość pęknięcia w mm: 1 mm, na 12 godz.
<u>52,07</u>	BAFI	Brakująca ściana, od 3 do 5 godz.
<u>52,07</u>	BAO	Grunt widoczny przez wadę
<u>52,22</u>	BABBA	Wzdłużne pęknięcie ścian przewodu, Szerokość pęknięcia w mm: 1 mm, na 9 godz.
<u>52,98</u>	BABBA	Wzdłużne pęknięcie ścian przewodu, Szerokość pęknięcia w mm: 1 mm, na 12 godz.
<u>53,05</u>	BABBA	Wzdłużne pęknięcie ścian przewodu, Szerokość pęknięcia w mm: 3 mm, na 9 godz.
<u>53,25</u>	BABBC	Wiele pęknięć ścian przewodu, Szerokość pęknięcia w mm: 5 mm, od 3 do 6 godz.
<u>53,47</u>	BAFI	Brakująca ściana, od 3 do 5 godz.
<u>53,47</u>	BAO	Grunt widoczny przez wadę
<u>54,35</u>	BABBC	Wiele pęknięć ścian przewodu, Szerokość pęknięcia w mm: 3 mm, od 12 do 12 godz.
<u>57,30</u>	BABBA	Wzdłużne pęknięcie ścian przewodu, Szerokość pęknięcia w mm: 2 mm, na 6 godz.
<u>58,13</u>	BABBA	Wzdłużne pęknięcie ścian przewodu, Szerokość pęknięcia w mm: 1 mm, na 9 godz.

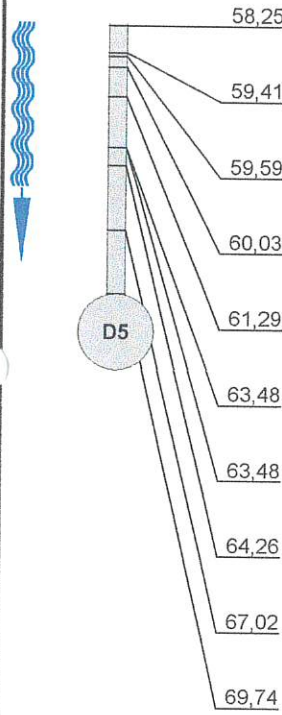


## Raport z inspekcji

Data:	Praca nr:	Pogoda:	Operator: <b>Bugaj</b>	Numer sekcji: <b>6</b>	Właściciel: <b>U.M. Pasłek</b>
Obecny:	Pojazd:	Kamera:	Nastawiać:	Wyczyszczone: <b>Tak</b>	Poziom:

1:324 Pozycja

Kod Obserwacja



Pozycja	Kod	Obserwacja
58,25	BABBA	Wzdłużne pęknięcie ścian przewodu, Szerokość pęknięcia w mm: 1 mm, na 12 godz.
59,41	BAFI	Brakująca ściana, od 3 do 5 godz.
59,59	BABBC	Wiele pęknięć ścian przewodu, Szerokość pęknięcia w mm: 2 mm, od 12 do 12 godz.
60,03	BCAAA	Przyłącze otwarte, Wysokość przewodu przyłączeniowego: 120 mm, Szerokość przewodu przyłączeniowego: 120 mm, od 8 do 10 godz.
61,29	BABBC	Wiele pęknięć ścian przewodu, Szerokość pęknięcia w mm: 1 mm, od 12 do 12 godz.
63,48	BAFI	Brakująca ściana, od 4 do 5 godz.
63,48	BAO	Grunt widoczny przez wadę
64,26	BABBA	Wzdłużne pęknięcie ścian przewodu, Szerokość pęknięcia w mm: 1 mm, na 12 godz.
67,02	BABBA	Wzdłużne pęknięcie ścian przewodu, Szerokość pęknięcia w mm: 1 mm, na 12 godz.
69,74	BCEA	Węzeł końcowy, Studzienka wążowa, D5

STR no def	STR peak	STR mean	STR total	STR grade	SER no def	SER peak	SER mean	SER total	SER grade

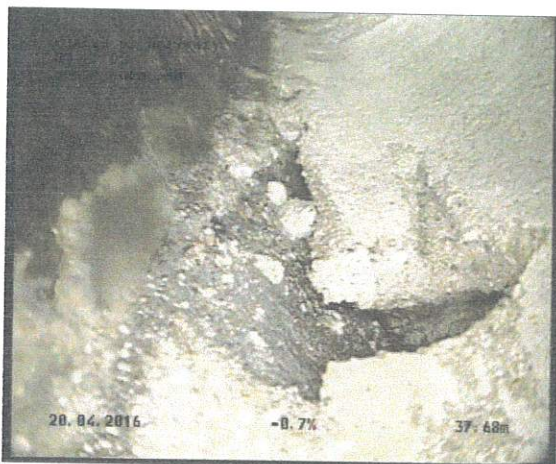
## Zdjęcia z inspekcji

Miasto:  
PasłekUlica:  
ul.Drzymały

Data:

Numer sekcji:  
6

Numer pracy:



Zdjęcie: 6\_10A  
37,87m, Grunt widoczny przez wadę



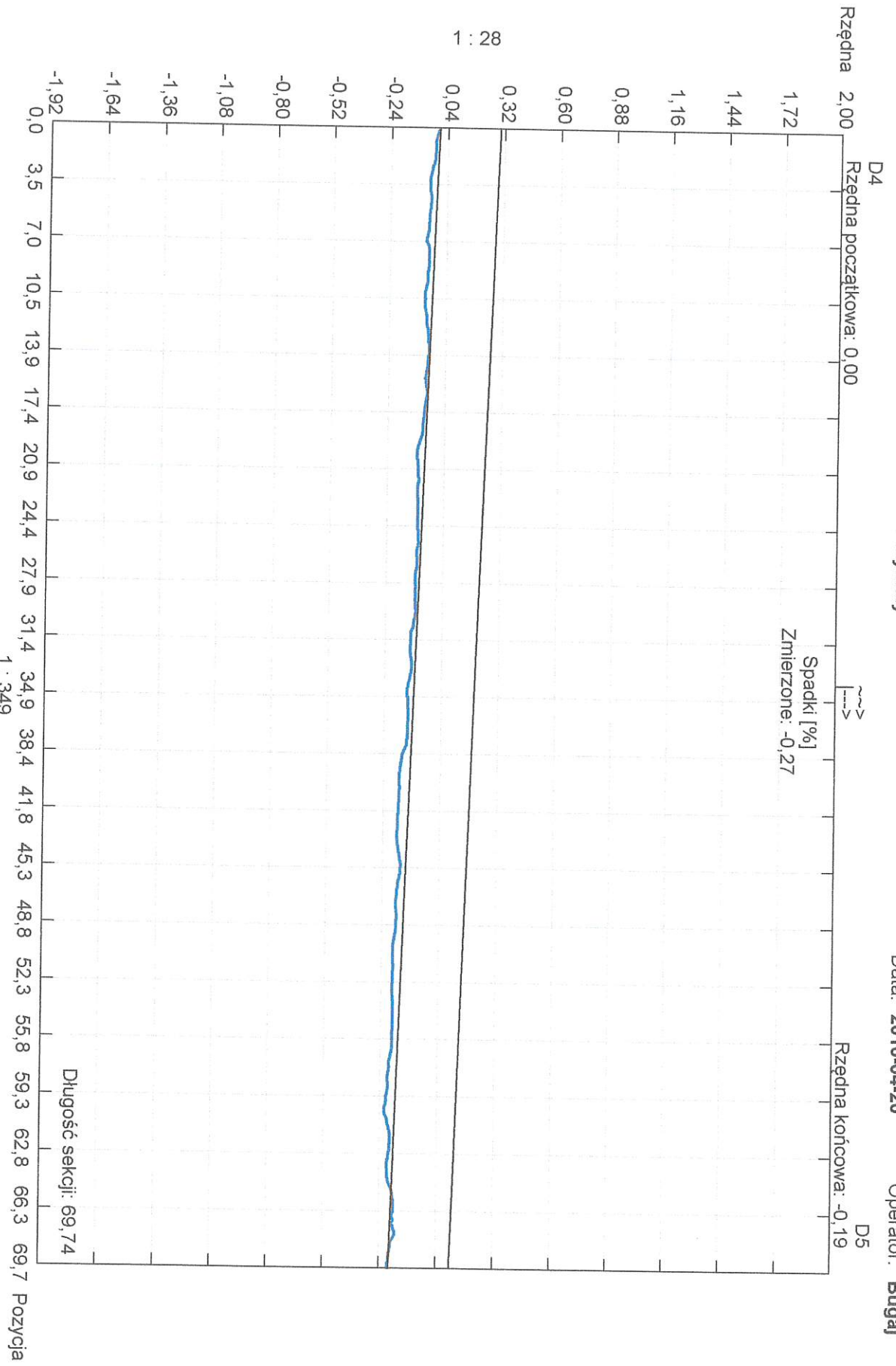
Zdjęcie: 6\_11A  
39,5m, Zewnętrzne przewody lub kable przechodzące przez rurociąg, Zmniejszenie powierzchni przekroju poprzecznego: 15 %, od 10 do 2 godz.



Sekcja: 6  
Miasto: Pasłęk  
Inspekcja: 1  
Ulica: ul. Drzymale

Data: 2016-04-20

Operator: Bugaj



Kształt rury: Koło Wysokość rury: 300,00 Szerokość rury: 300,00

## Raport z inspekcji

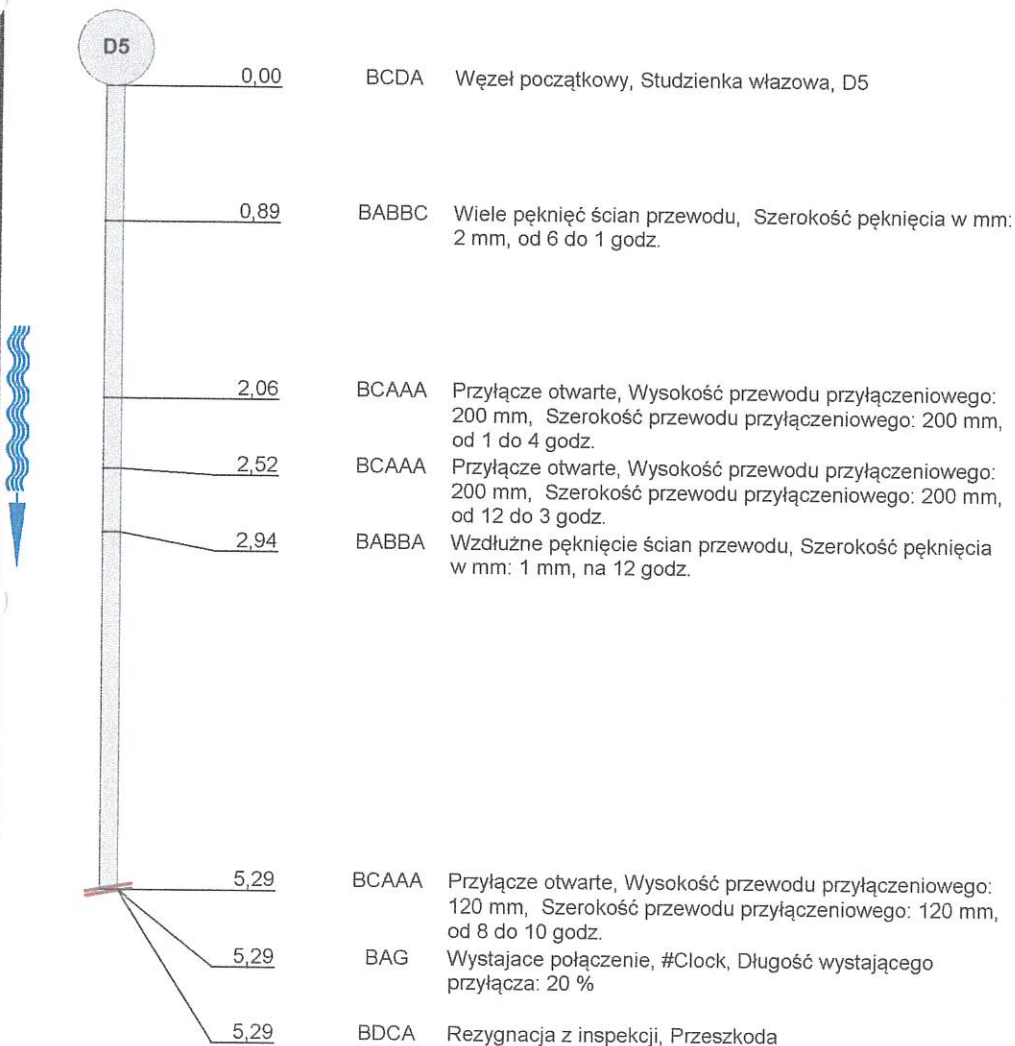
Data: <b>2016-04-20</b>	Praca nr:	Pogoda:	Operator: <b>Bugaj</b>	Numer sekcji: <b>7</b>	Właściciel: <b>U.M. Pasłek</b>
Obecny:	Pojazd:	Kamera:	Nastawiać:	Wyczyszczone: <b>Tak</b>	Poziom:

Ulica od studni: <b>ul.Drzymały</b>	Mapa nr 1	Od studni: <b>D5</b>
Ulica do studni:	Mapa nr 2	Do studni: <b>D6</b>
Miasto: <b>Pasłek</b>	Wideo nr:	Długość sekcji: <b>5,29 m</b>
Dzielnica:	Nośnik nr 1:	Długość rury:

Powód inspekcji: <b>inspekcja kontrolna</b>	Kształt: <b>Koło</b>
Rodzaj sekcji: <b>Rura</b>	Średnica/Wysokość: <b>300 mm</b>
Rok ułożenia:	Materiał: <b>Beton</b>
Materiał okładziny:	Długość inspekcji:

Uwagi:

1:50    Pozycja    Kod    Obserwacja



5,29 m

STR no def	STR peak	STR mean	STR total	STR grade	SER no def	SER peak	SER mean	SER total	SER grade



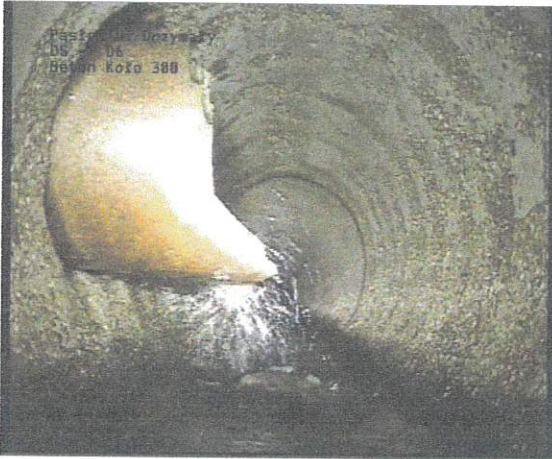
## Zdjęcia z inspekcji

Miasto:  
PasłekUlica:  
ul.Drzymały

Data:

Numer sekcji:  
7

Numer pracy:

Pasłek ul. Drzymały  
D5 - D6  
Beton koło 380

Zdjęcie: 7\_7A  
5,29m, Wystające połączenie, #Clock, Długość wystającego przyłącza: 20 %

Sekcja: 7  
Miasto: Pasiek  
Inspekcja: 1  
Ulica: ul. Drzymaty

Data: 2016-04-20  
Operator: Bugaj

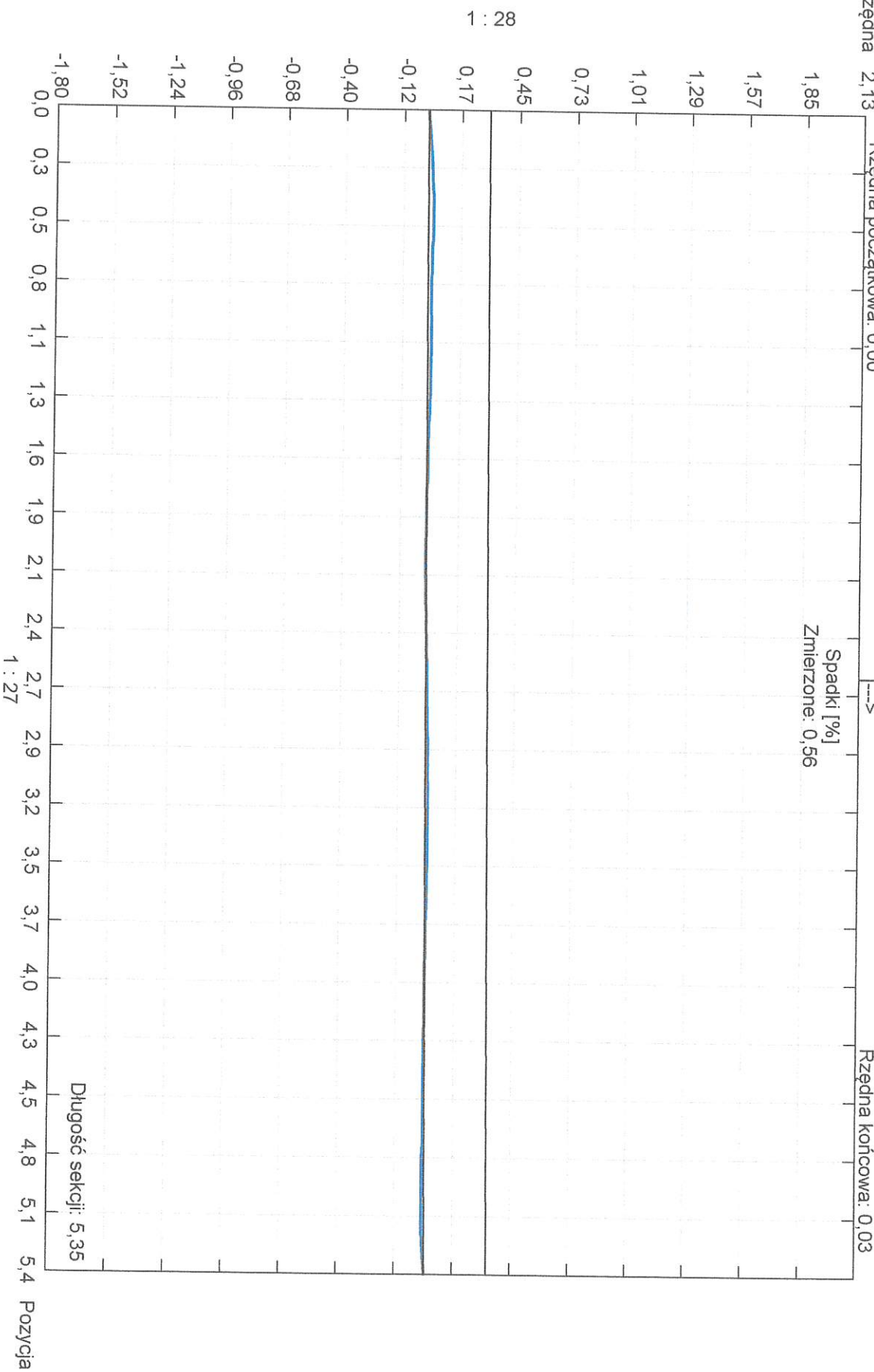
Rzędna 2,13

D5  
Rzędna początkowa: 0,00

Rzędna końcowa: 0,03

D6

Spadki [%]  
Zmierzone: 0,56



Kształt rury: Kolo Wysokość rury: 300,00 Szerokość rury: 300,00

Długość sekcji: 5,35

1 : 27




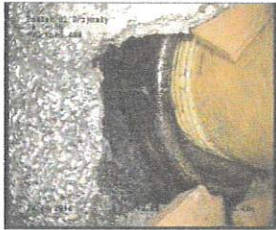

## Raport z inspekcji

Data: <b>2016-04-20</b>	Praca nr:	Pogoda:	Operator: <b>Bugaj</b>	Numer sekcji: <b>8</b>	Właściciel: <b>U.M. Pasłek</b>
Obecny:	Pojazd:	Kamera:	Nastawiać:	Wyczyszczone: <b>Tak</b>	Poziom:

Ulica od studni: <b>ul.Drzymały</b>	Mapa nr 1	Od studni: <b>D6</b>
Ulica do studni:	Mapa nr 2	Do studni: <b>D5</b>
Miasto: <b>Pasłek</b>	Wideo nr:	Długość sekcji: <b>52,52 m</b>
Dzielnica:	Nośnik nr 1:	Długość rury:

Powód inspekcji: <b>inspekcja kontrolna</b>	Kształt: <b>Koło</b>
Rodzaj sekcji: <b>Rura</b>	Średnica/Wysokość: <b>400 mm</b>
Rok ułożenia:	Materiał: <b>PVC</b>
Materiał okładziny:	Długość inspekcji:

Uwagi:

1:144	Pozycja	Kod	Obserwacja	
	0,00	BCDA	Węzeł początkowy, Studzienka włazowa, D6	
	0,61	AEDAG	Beton	
	0,61	AECA	Zmiana kształtu, nowy kształt kołowy, Wysokość: 300 mm, Szerokość: 300 mm	 38,38 m
	1,09	BABBB	Obwodowe pęknięcie ścian przewodu, Szerokość pęknięcia w mm: 2 mm, od 12 do 12 godz.	 38,38 m
	2,13	BAFB	Wykruszanie się (odrywanie się małych fragmentów z powierzchni materiału), od 7 do 8 godz.	
	3,97	BAFI	Brakująca ściana, od 7 do 8 godz.	
	3,97	BAO	Grunt widoczny przez wadę	
	5,95	BAFB	Wykruszanie się (odrywanie się małych fragmentów z powierzchni materiału), od 7 do 8 godz.	
	7,30	BCAAA	Przyłącze otwarte, Wysokość przewodu przyłączeniowego: 200 mm, Szerokość przewodu przyłączeniowego: 200 mm, od 8 do 11 godz.	 52,46 m
	8,92	BAFI	Brakująca ściana, od 6 do 8 godz.	
	8,92	BAO	Grunt widoczny przez wadę	
	10,48	BABBC	Wiele pęknięć ścian przewodu, Szerokość pęknięcia w mm: 1 mm, od 12 do 12 godz.	
	14,87	BCAAA	Przyłącze otwarte, Wysokość przewodu przyłączeniowego: 150 mm, Szerokość przewodu przyłączeniowego: 150 mm, od 2 do 4 godz.	
	17,07	BABBC	Wiele pęknięć ścian przewodu, Szerokość pęknięcia w mm: 2 mm, od 12 do 12 godz.	
	18,16	BABBA	Wzdłużne pęknięcie ścian przewodu, Szerokość pęknięcia w mm: 3 mm, na 6 godz.	

## Raport z inspekcji

Data:	Praca nr:	Pogoda:	Operator: Bugaj	Numer sekcji: 8	Właściciel: U.M. Pasiek
Obecny:	Pojazd:	Kamera:	Nastawiać:	Wyczyszczone: Tak	Poziom:

1:144 Pozycja

Kod Obserwacja

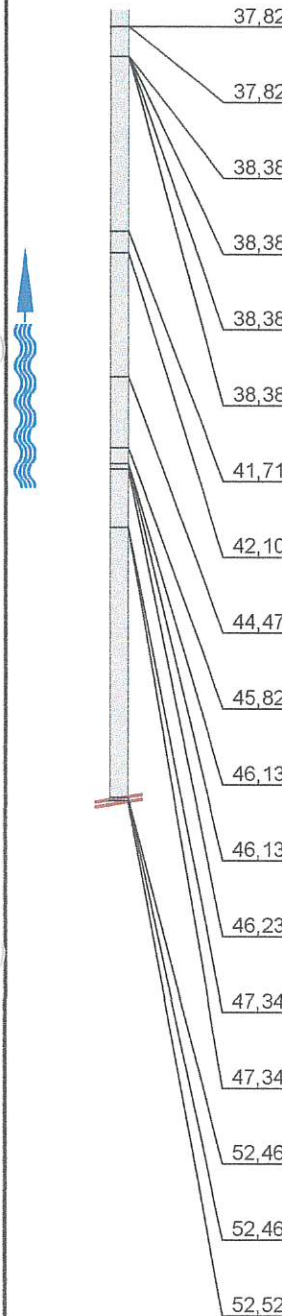
<u>18,22</u>	BABBA	Wzdłużne pęknięcie ścian przewodu, Szerokość pęknięcia w mm: 2 mm, na 12 godz.
<u>18,23</u>	BABBA	Wzdłużne pęknięcie ścian przewodu, Szerokość pęknięcia w mm: 1 mm, na 9 godz.
<u>19,22</u>	BAFB	Wykruszanie się (odrywanie się małych fragmentów z powierzchni materiału), od 4 do 5 godz.
<u>29,30</u>	BCAAA	Przyłącze otwarte, Wysokość przewodu przyłączeniowego: 150 mm, Szerokość przewodu przyłączeniowego: 150 mm, od 1 do 4 godz.
<u>29,30</u>	BAHC	Częściowa przerwa pomiędzy końcem przewodu przyłączeniowego a głównym przewodem, na 2 godz.
<u>29,30</u>	BAO	Grunt widoczny przez wadę
<u>29,43</u>	BAG	Wystające połączenie, #Clock, Długość wystającego przyłącza: 5 %
<u>32,33</u>	BABBA	Wzdłużne pęknięcie ścian przewodu, Szerokość pęknięcia w mm: 1 mm, na 12 godz.
<u>32,33</u>	BABBA	Wzdłużne pęknięcie ścian przewodu, Szerokość pęknięcia w mm: 1 mm, na 9 godz.
<u>32,73</u>	BAFI	Brakująca ściana, od 7 do 9 godz.
<u>32,73</u>	BAO	Grunt widoczny przez wadę
<u>32,73</u>	BBHAA	Występowanie szkodników i insektów w rurociągu, Ilość szkodników w pojedynczej lokalizacji: 1 szt
<u>35,20</u>	BAFI	Brakująca ściana, od 8 do 9 godz.
<u>35,20</u>	BAO	Grunt widoczny przez wadę
<u>35,26</u>	BABBC	Wiele pęknięć ścian przewodu, Szerokość pęknięcia w mm: 1 mm, od 9 do 12 godz.
<u>36,47</u>	BABBA	Wzdłużne pęknięcie ścian przewodu, Szerokość pęknięcia w mm: 2 mm, na 12 godz.
<u>37,47</u>	BAJA	Wzdłużne przemieszczenie złącza, przemieszczenie: 20 mm, od 12 do 12 godz.

## Raport z inspekcji

Data:	Praca nr:	Pogoda:	Operator: Bugaj	Numer sekcji: 8	Właściciel: U.M. Pasiek
Obecny:	Pojazd:	Kamera:	Nastawiać:	Wyczyszczone: Tak	Poziom:

1:144 Pozycja

Kod Obserwacja



Pozycja	Kod	Obserwacja
37,82	BABBA	Wzdłużne pęknięcie ścian przewodu, Szerokość pęknięcia w mm: 1 mm, na 9 godz.
37,82	BABBA	Wzdłużne pęknięcie ścian przewodu, Szerokość pęknięcia w mm: 2 mm, na 12 godz.
38,38	BBEG	Zewnętrzne przewody lub kable przechodzące przez rurociąg, Zmniejszenie powierzchni przekroju poprzecznego: 15 %, od 10 do 2 godz.
38,38	BAFI	Brakująca ściana, od 9 do 10 godz.
38,38	BAO	Grunt widoczny przez wadę
38,38	BBFC	Infiltracja, Ciągły napływ, na 10 godz.
41,71	BABBA	Wzdłużne pęknięcie ścian przewodu, Szerokość pęknięcia w mm: 1 mm, na 12 godz.
42,10	BAFI	Brakująca ściana, na 8 godz.
44,47	BAFI	Brakująca ściana, na 8 godz.
45,82	BAFB	Wykruszanie się (odrywanie się małych fragmentów z powierzchni materiału), od 4 do 5 godz.
46,13	BAFI	Brakująca ściana, od 8 do 9 godz.
46,13	BAO	Grunt widoczny przez wadę
46,23	BABBA	Wzdłużne pęknięcie ścian przewodu, Szerokość pęknięcia w mm: 2 mm, na 12 godz.
47,34	BAFI	Brakująca ściana, od 8 do 9 godz.
47,34	BAO	Grunt widoczny przez wadę
52,46	BCAAA	Przyłącze otwarte, Wysokość przewodu przyłączeniowego: 150 mm, Szerokość przewodu przyłączeniowego: 150 mm, od 1 do 4 godz.
52,46	BAG	Wystające połączenie, #Clock, Długość wystającego przyłącza: 20 %
52,52	BDCA	Rezygnacja z inspekcji, Przeszkoda

STR no def	STR peak	STR mean	STR total	STR grade	SER no def	SER peak	SER mean	SER total	SER grade



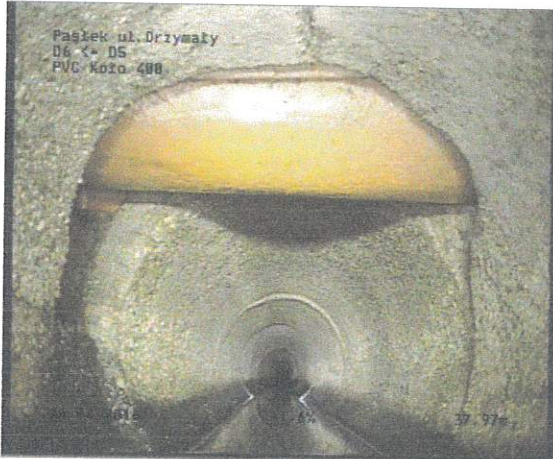
## Zdjęcia z inspekcji

Miasto:  
PasiekUlica:  
ul.Drzymały

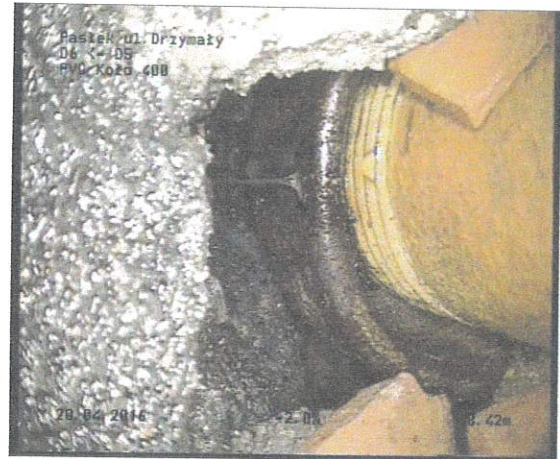
Data:

Numer sekcji:  
8

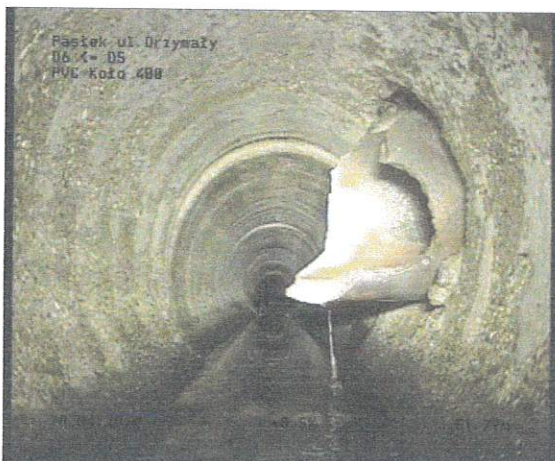
Numer pracy:



Zdjęcie: 8\_35A  
38,38m, Zewnętrzne przewody lub kable przechodzące przez rurociąg, Zmniejszenie powierzchni przekroju poprzecznego: 15 %, od 10 do 2 godz.



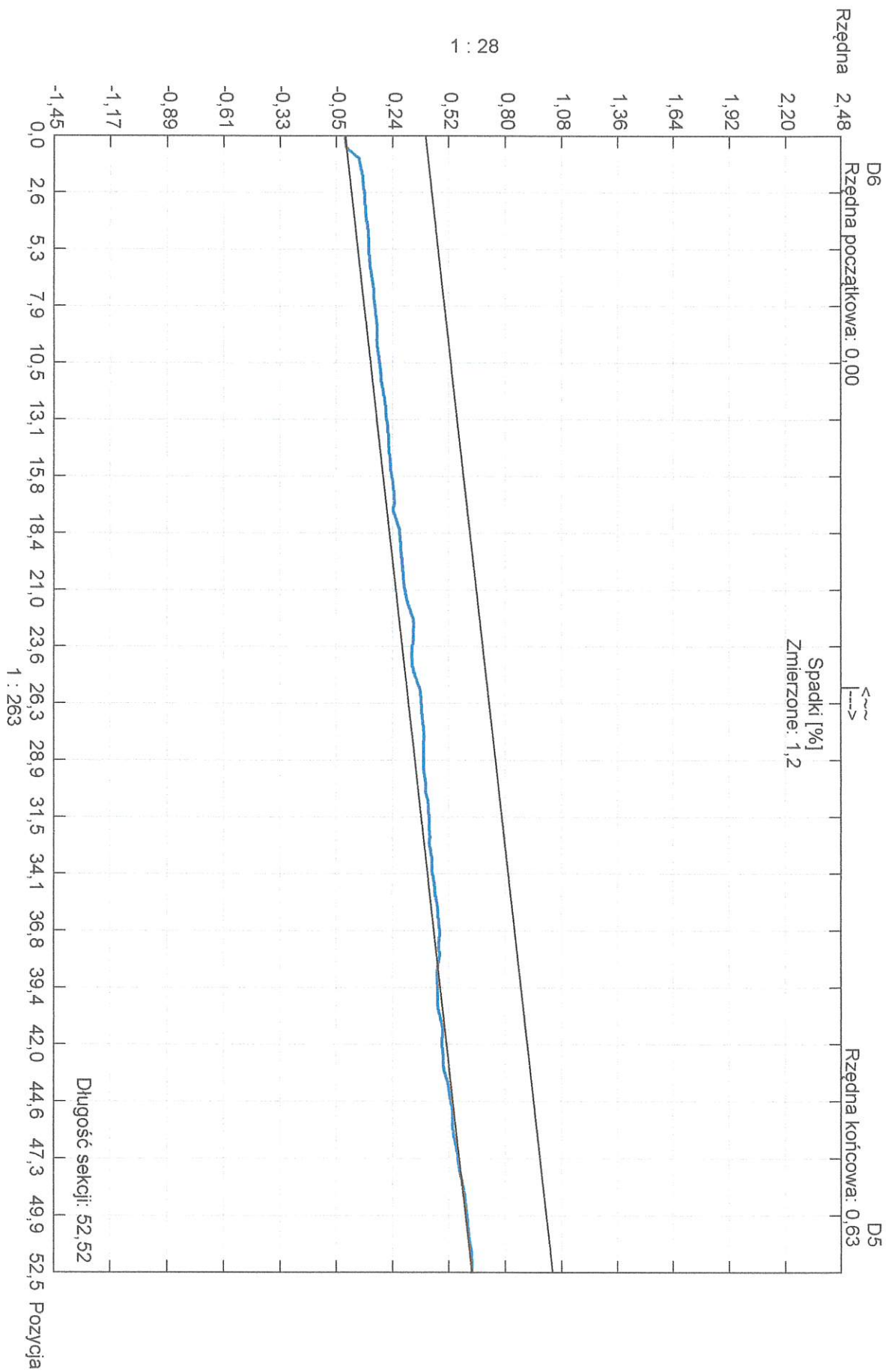
Zdjęcie: 8\_38A  
38,38m, Infiltracja, Ciągły napływ, na 10 godz.



Zdjęcie: 8\_49A  
52,46m, Wystające połączenie, #Clock, Długość wystającego przyłącza: 20 %

Sekcja: 8  
Miesto: **Pasiek**  
Inspekcja: 1  
Ulica: **ul. Drzymały**

Data: **2016-04-20**  
Operator: **Bugał**



Kształt rury: **Koło** Wysokość rury: **400,00** Szerokość rury: **400,00**

## Raport z inspekcji

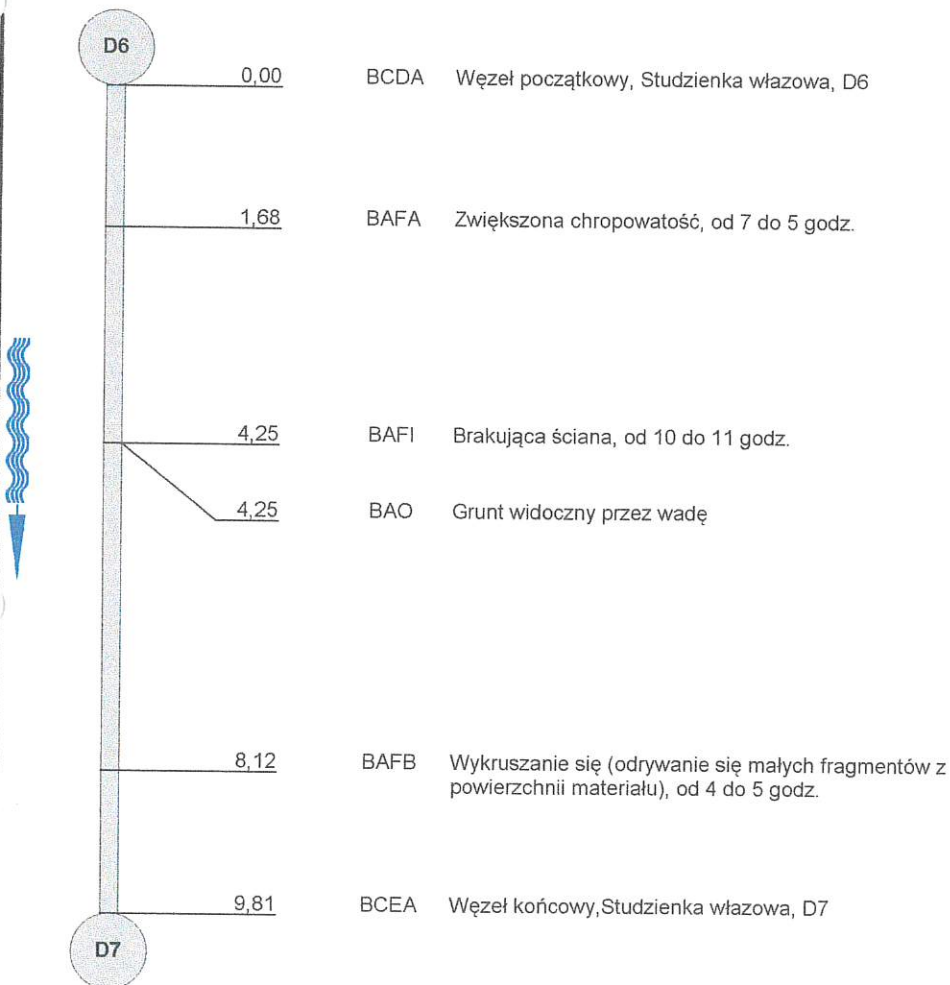
Data: <b>2016-04-20</b>	Praca nr:	Pogoda:	Operator: <b>Bugaj</b>	Numer sekcji: <b>9</b>	Właściciel: <b>U.M. Pasiek</b>
Obecny:	Pojazd:	Kamera:	Nastawiać:	Wyczyszczone: <b>Tak</b>	Poziom:

Ulica od studni: Ulica do studni: Miasto: Dzielnica:	<b>ul.Drzymały</b> <b>Pasiek</b>	Mapa nr 1 Mapa nr 2 Wideo nr: Nośnik nr 1:	Od studni: Do studni: Długość sekcji: Długość rury:	<b>D6</b> <b>D7</b> <b>9,81 m</b>
---	-------------------------------------	---	--	---

Powód inspekcji: Rodzaj sekcji: Rok ułożenia: Materiał okładziny:	<b>inspekcja kontrolna</b> <b>Rura</b>	Kształt: Średnica/Wysokość: Materiał: Długość inspekcji:	<b>Koło</b> <b>300 mm</b> <b>Beton</b>
--	---	---	--

Uwagi:

1:90      Pozycja      Kod      Obserwacja



STR no def	STR peak	STR mean	STR total	STR grade	SER no def	SER peak	SER mean	SER total	SER grade



Sekcja: 9

Inspekcja: 1

Miasto: Pasłęk

Ulica: ul. Drzymały

Data: 2016-04-20

Operator: Bugaj

Rzędna 2,13

Rzędna początkowa: 0,00

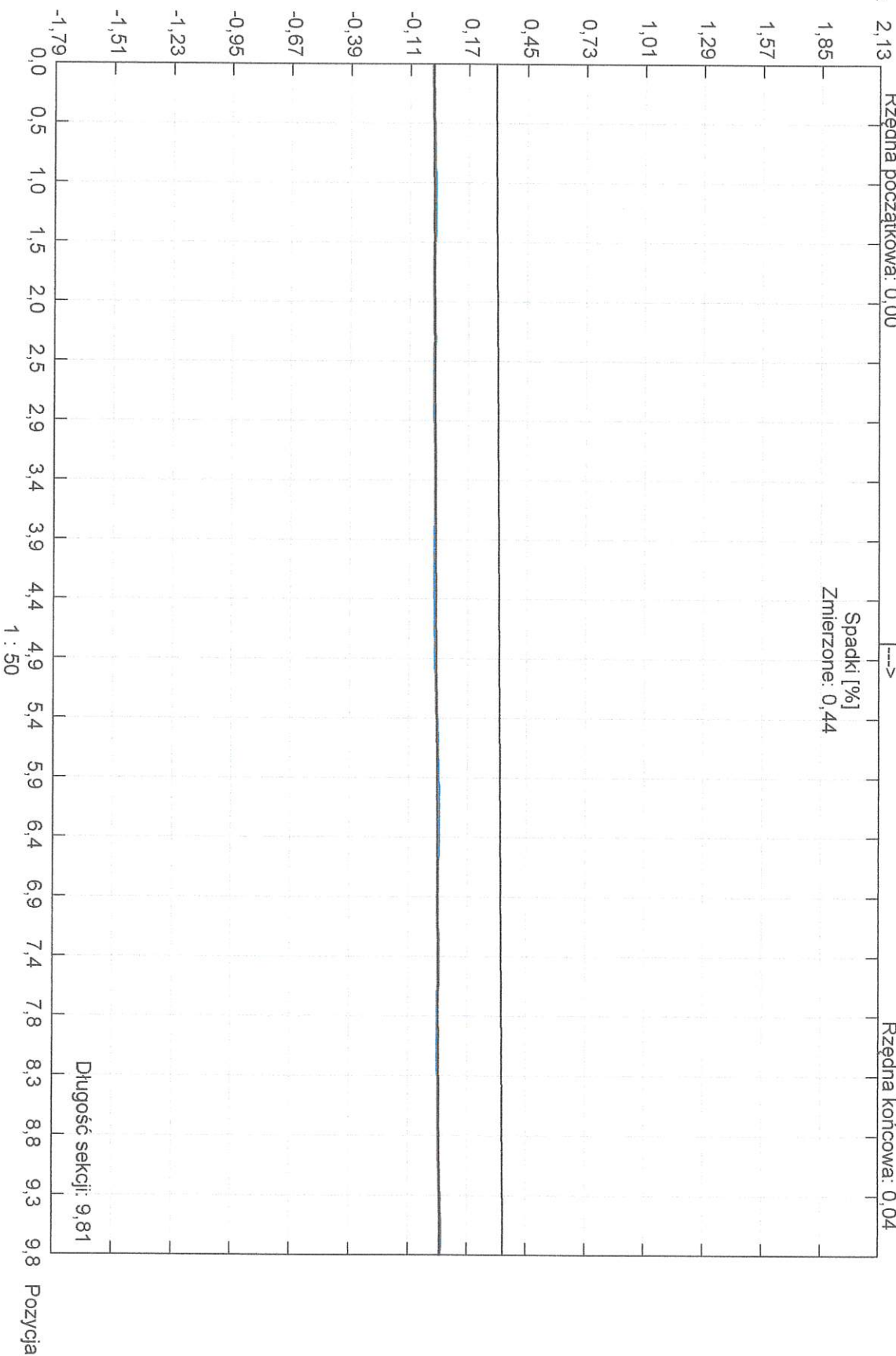
Rzędna końcowa: 0,04

D6

D7

Spadki [%]  
Zmierzone: 0,44

1 : 28



Obliczona rzędna

Rura

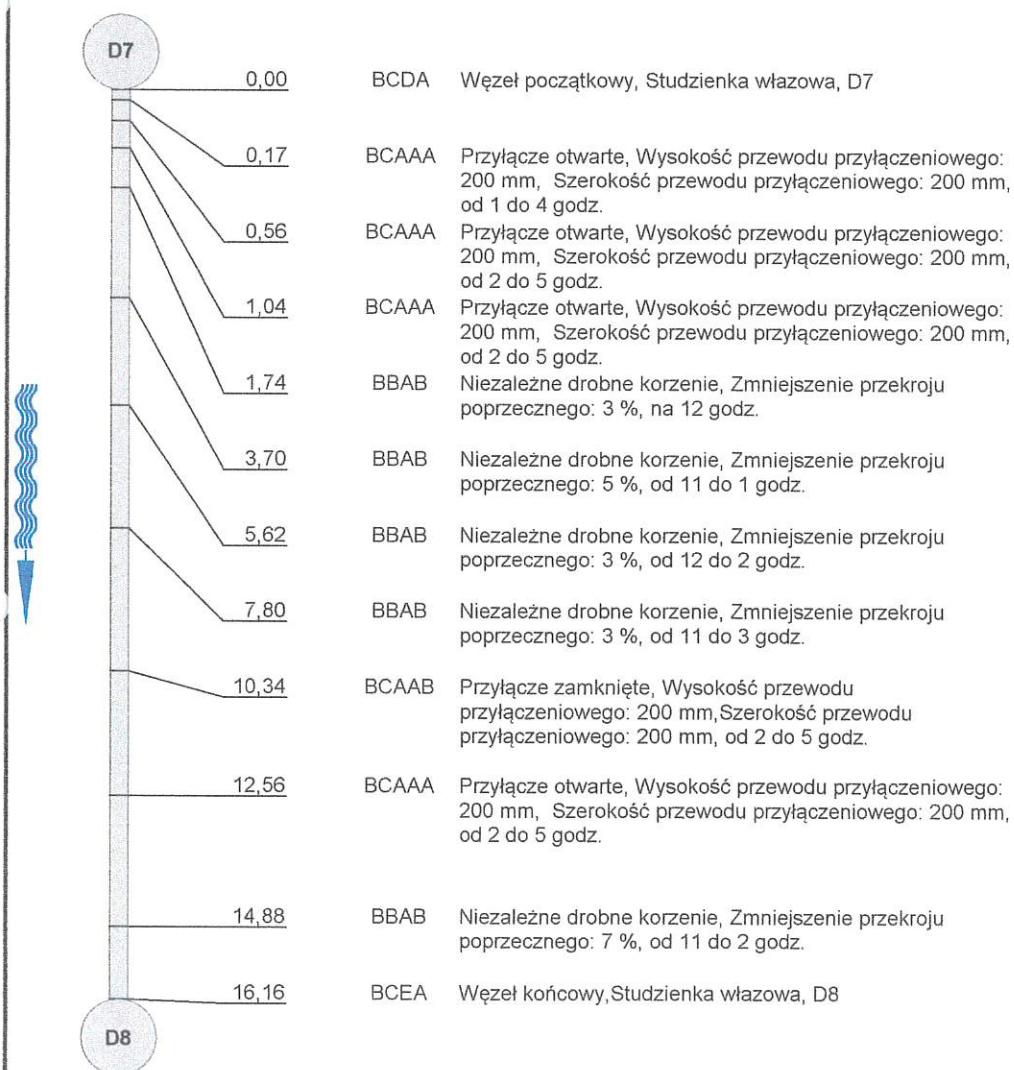
## Raport z inspekcji

Data: 2016-04-20	Praca nr:	Pogoda:	Operator: Bugaj	Numer sekcji: 10	Właściciel: U.M. Paslęk
Obecny:	Pojazd:	Kamera:	Nastawiać:	Wyczyszczone: Tak	Poziom:

Ulica od studni: ul.Drzymały	Mapa nr 1	Od studni: D7
Ulica do studni:	Mapa nr 2	Do studni: D8
Miasto: Paslek	Wideo nr:	Długość sekcji: 16,16 m
Dzielnica:	Nośnik nr 1:	Długość rury:
Powód inspekcji: inspekcja kontrolna	Kształt: Koło	Średnica/Wysokość: 300 mm
Rodzaj sekcji: Rura	Materiał: Beton	Długość inspekcji:
Rok ułożenia:		
Materiał okładziny:		

Uwagi:

1:135 Pozycja Kod Obserwacja



3,7 m

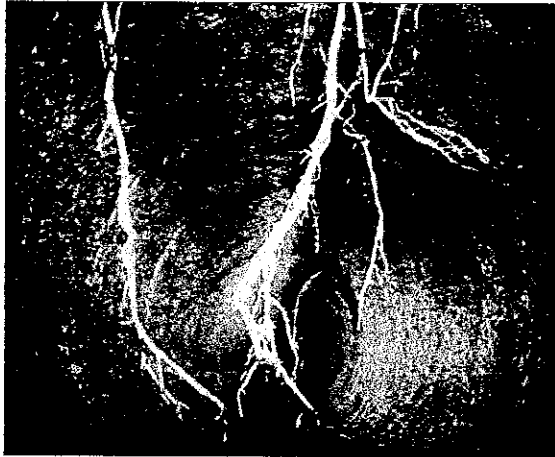
STR no def	STR peak	STR mean	STR total	STR grade	SER no def	SER peak	SER mean	SER total	SER grade
------------	----------	----------	-----------	-----------	------------	----------	----------	-----------	-----------

**Zdjęcia z inspekcji**Miasto:  
**Pasiek**Ulica:  
**ul. Drzymały**

Data:

Numer sekcji:  
**10**

Numer pracy:



Zdjęcie: 10\_6A  
3,7m, Niezależne drobne korzenie, Zmniejszenie przekroju  
poprzedniego: 5 %, od 11 do 1 godz.



Sekcja: 10

Inspekcja: 1

Miasto: Pasiek

Ulica: ul. Drzymały

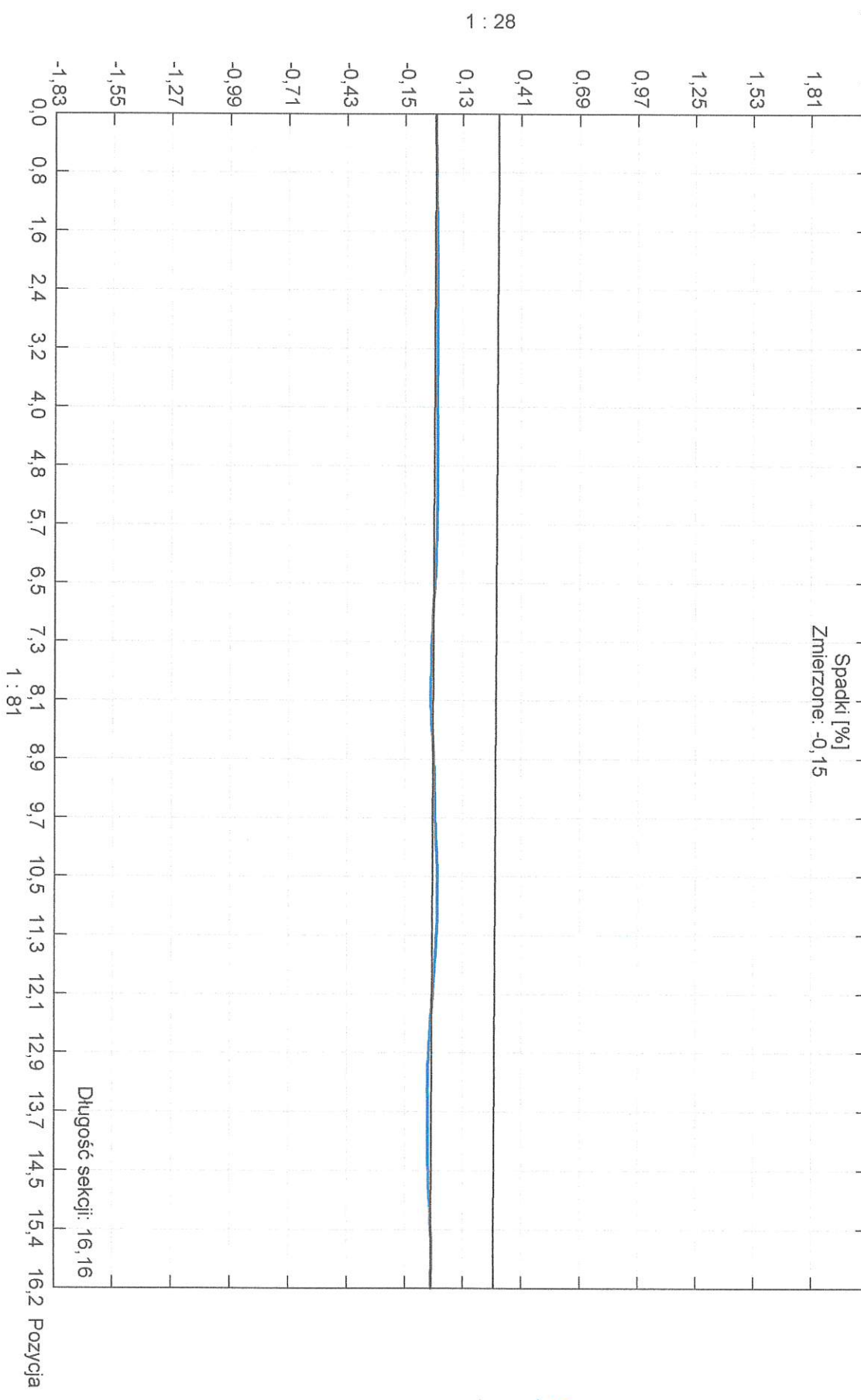
Data: 2016-04-20

Operator: Bugaj

Rzędna 2,09

D7  
Rzędna początkowa: 0,00

Rzędna końcowa: -0,02  
D8



1 : 28

Kształt rury: Koło Wysokość rury: 300,00 Szerokość rury: 300,00

Obliczona rzędna

Rura

## Raport z inspekcji

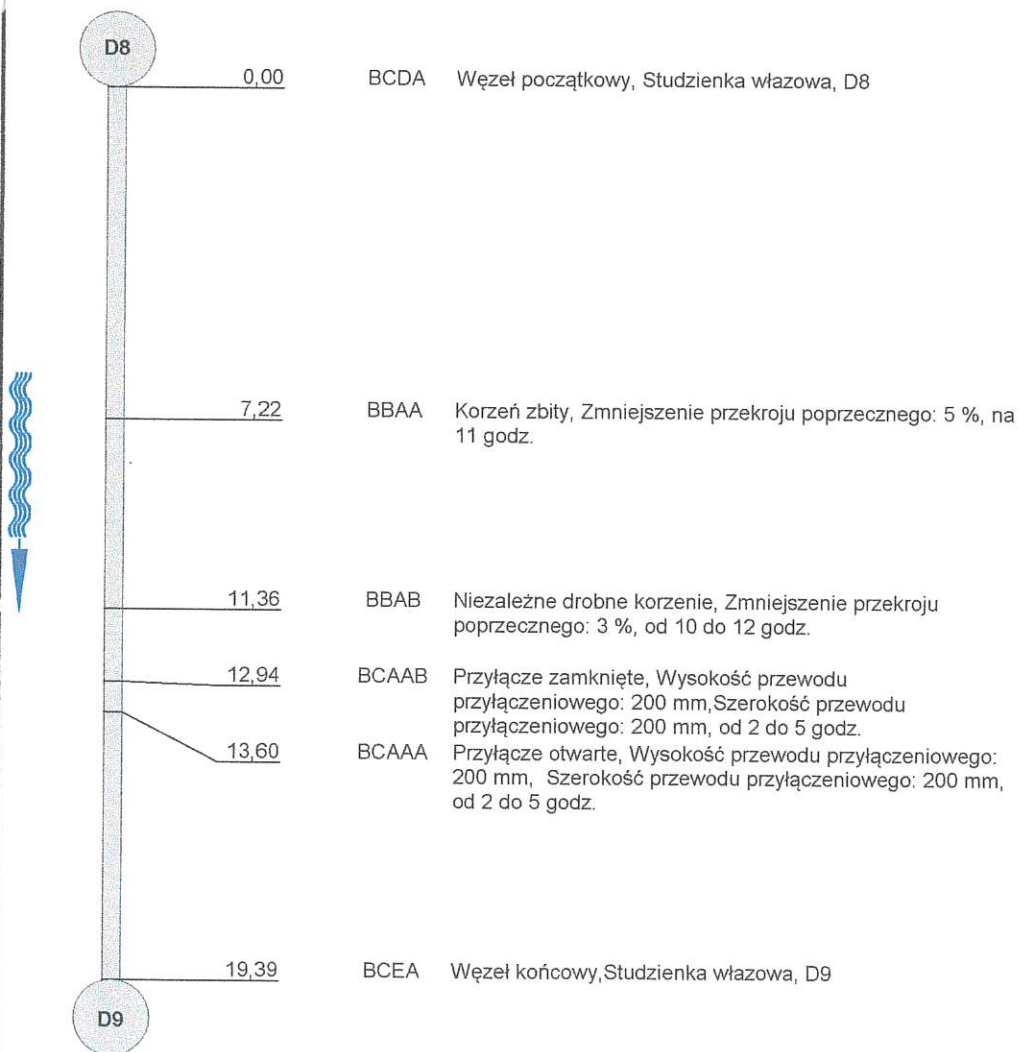
Data: 2016-04-20	Praca nr:	Pogoda:	Operator: Bugaj	Numer sekcji: 11	Właściciel: U.M. Pasiek
Obecny:	Pojazd:	Kamera:	Nastawiać:	Wyczyszczone: Tak	Poziom:

Ulica od studni: Ulica do studni: Miasto: Dzielnica:	ul.Drzymały  Pasiek	Mapa nr 1 Mapa nr 2 Wideo nr: Nośnik nr 1:	Od studni: Do studni: Długość sekcji: Długość rury:	D8 D9 19,39 m
---	---------------------------	---	--	---------------------

Powód inspekcji: Rodzaj sekcji: Rok ułożenia: Materiał okładziny:	inspekcja kontrolna Rura	Kształt: Średnica/Wysokość: Materiał: Długość inspekcji:	Koło 300 mm Beton
--	-----------------------------	---	-------------------------

Uwagi:

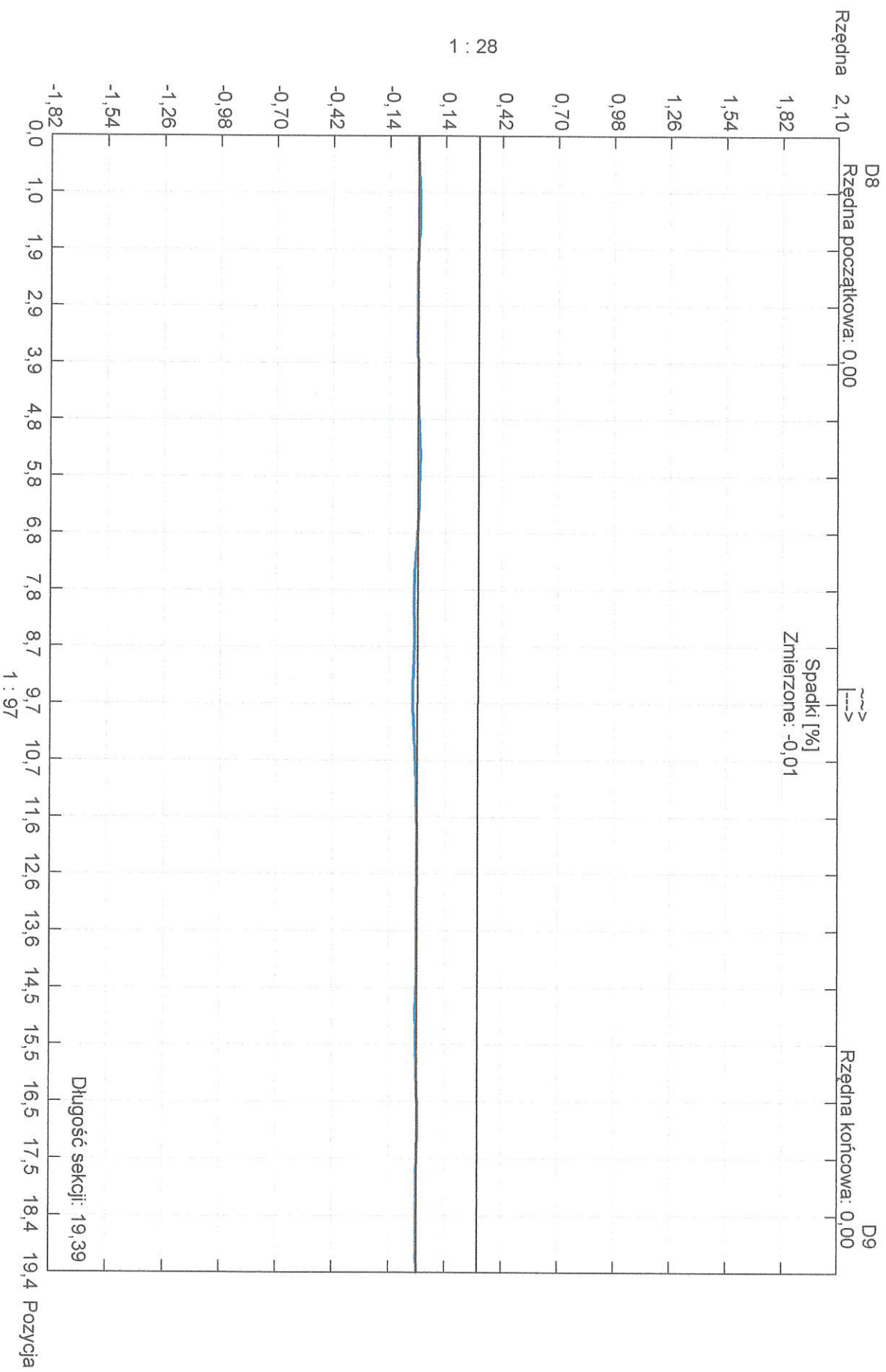
1:165    Pozycja    Kod    Obserwacja



STR no def	STR peak	STR mean	STR total	STR grade	SER no def	SER peak	SER mean	SER total	SER grade

Sekcja: 11  
Miasto: Pasiek  
Inspekcja: 1  
Ulica: ul. Drzymały

Data: 2016-04-20  
Operator: Bugaj



Kształt rury: Koło Wysokość rury: 300,00 Szerokość rury: 300,00

Obliczona rzędna  
Rura



## Raport z inspekcji

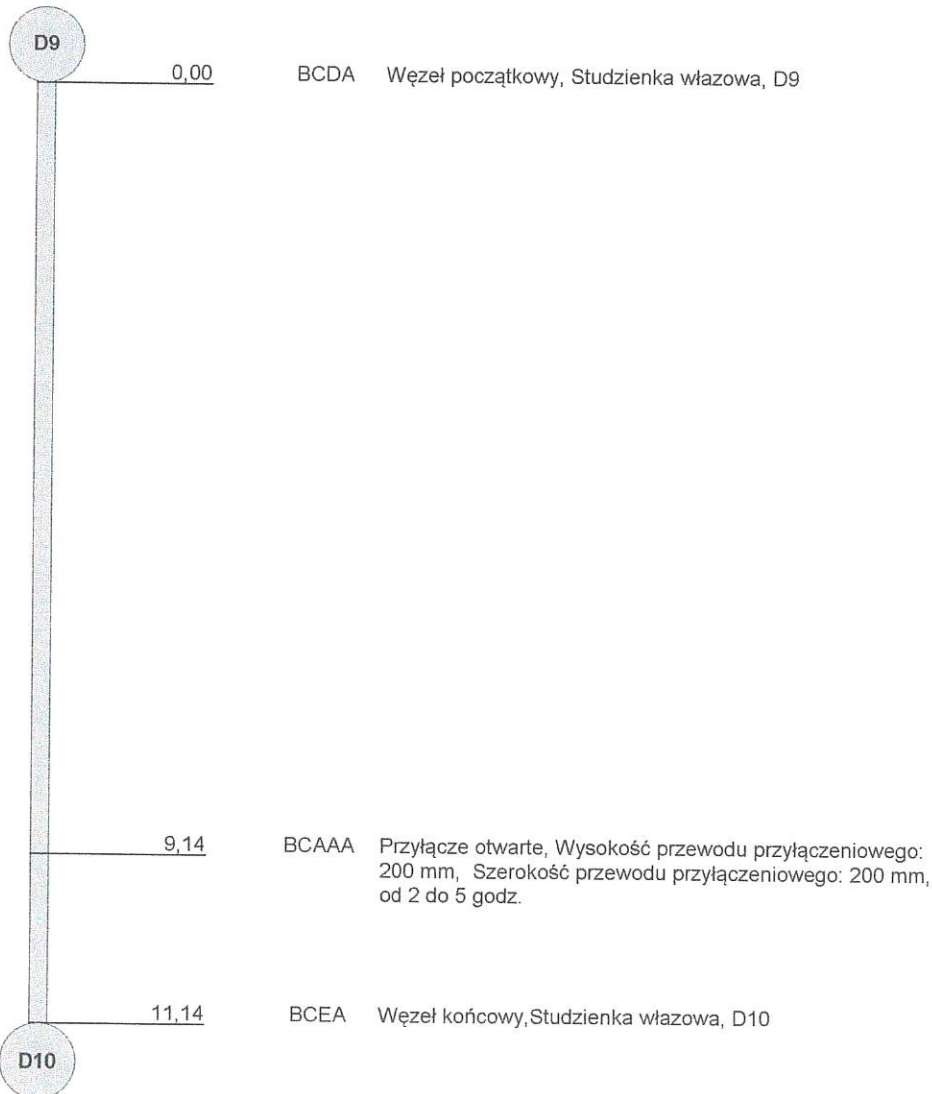
Data: <b>2016-04-20</b>	Praca nr:	Pogoda:	Operator: <b>Bugaj</b>	Numer sekcji: <b>12</b>	Właściciel: <b>U.M. Pasiek</b>
Obecny:	Pojazd:	Kamera:	Nastawiac:	Wyczyszczone: <b>Tak</b>	Poziom:

Ulica od studni: <b>ul.Drzymały</b>	Mapa nr 1	Od studni: <b>D9</b>
Ulica do studni:	Mapa nr 2	Do studni: <b>D10</b>
Miasto: <b>Pasiek</b>	Wideo nr:	Długość sekcji: <b>11,14 m</b>
Dzielnica:	Nośnik nr 1:	Długość rury:

Powód inspekcji: <b>inspekcja kontrolna</b>	Kształt: <b>Koło</b>
Rodzaj sekcji: <b>Rura</b>	Średnica/Wysokość: <b>300 mm</b>
Rok ułożenia:	Materiał: <b>Beton</b>
Materiał okładziny:	Długość inspekcji:

Uwagi:

1:90    Pozycja    Kod    Obserwacja



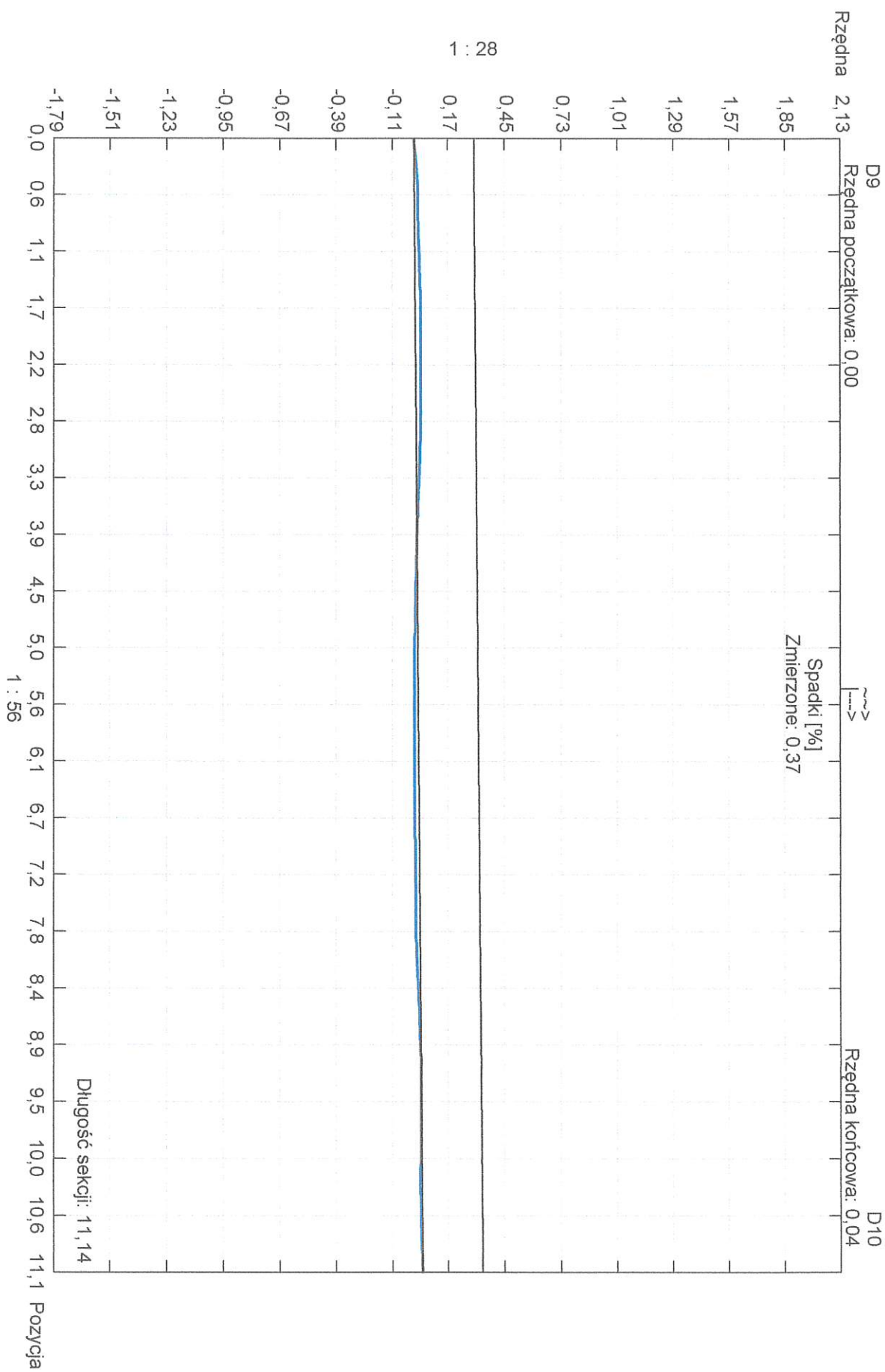
STR no def	STR peak	STR mean	STR total	STR grade	SER no def	SER peak	SER mean	SER total	SER grade
------------	----------	----------	-----------	-----------	------------	----------	----------	-----------	-----------

Sekcja: 12  
Miasto: Pasłęk

Inspekcja: 1  
Ulica: ul. Drzymały

Data: 2016-04-20

Operator: Bugaj



Kształt rury: Koło Wysokość rury: 300,00 Szerokość rury: 300,00

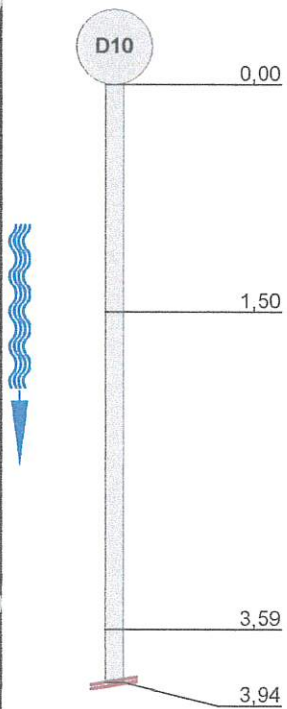


## Raport z inspekcji

Data: <b>2016-04-20</b>	Praca nr:	Pogoda:	Operator: <b>Bugaj</b>	Numer sekcji: <b>13</b>	Właściciel: <b>U.M. Pasłek</b>
Obecny:	Pojazd:	Kamera:	Nastawiać:	Wyczyszczone: <b>Tak</b>	Poziom:

Ulica od studni: <b>ul.Drzymały</b>	Mapa nr 1	Od studni: <b>D10</b>
Ulica do studni:	Mapa nr 2	Do studni: <b>D11</b>
Miasto: <b>Pasłek</b>	Wideo nr:	Długość sekcji: <b>3,94 m</b>
Dzielnica:	Nośnik nr 1:	Długość rury:

Powód inspekcji: <b>inspekcja kontrolna</b>	Kształt: <b>Koło</b>
Rodzaj sekcji: <b>Rura</b>	Średnica/Wysokość: <b>300 mm</b>
Rok ułożenia:	Materiał: <b>Beton</b>
Materiał okładziny:	Długość inspekcji:

Uwagi:

1:50	Pozycja	Kod	Obserwacja	
	0,00	BCDA	Węzeł początkowy, Studzienka włazowa, D10	 1,5 m
	1,50	BBAC	Złożona masa korzeni, Zmniejszenie przekroju poprzecznego: 35 %, od 10 do 3 godz.	 3,59 m
	3,59	BBAC	Złożona masa korzeni, Zmniejszenie przekroju poprzecznego: 70 %, od 9 do 3 godz.	
	3,94	BDCA	Rezygnacja z inspekcji, Przeszkoda	

STR no def	STR peak	STR mean	STR total	STR grade	SER no def	SER peak	SER mean	SER total	SER grade
------------	----------	----------	-----------	-----------	------------	----------	----------	-----------	-----------



**Zdjęcia z inspekcji**Miasto:  
PasłekUlica:  
ul.Drzymały

Data:

Numer sekcji:  
13

Numer pracy:



Zdjęcie: 13\_2A  
1,5m, Złożona masa korzeni, Zmniejszenie przekroju  
poprzecznego: 35 %, od 10 do 3 godz.



Zdjęcie: 13\_3A  
3,59m, Złożona masa korzeni, Zmniejszenie przekroju  
poprzecznego: 70 %, od 9 do 3 godz.

Sekcja: 13

Inspekcja: 1

Miasto: Pasłęk

Ulica: ul. Drzymale

Data: 2016-04-20

Operator: Bugaj

Rzędna 2,13

D10

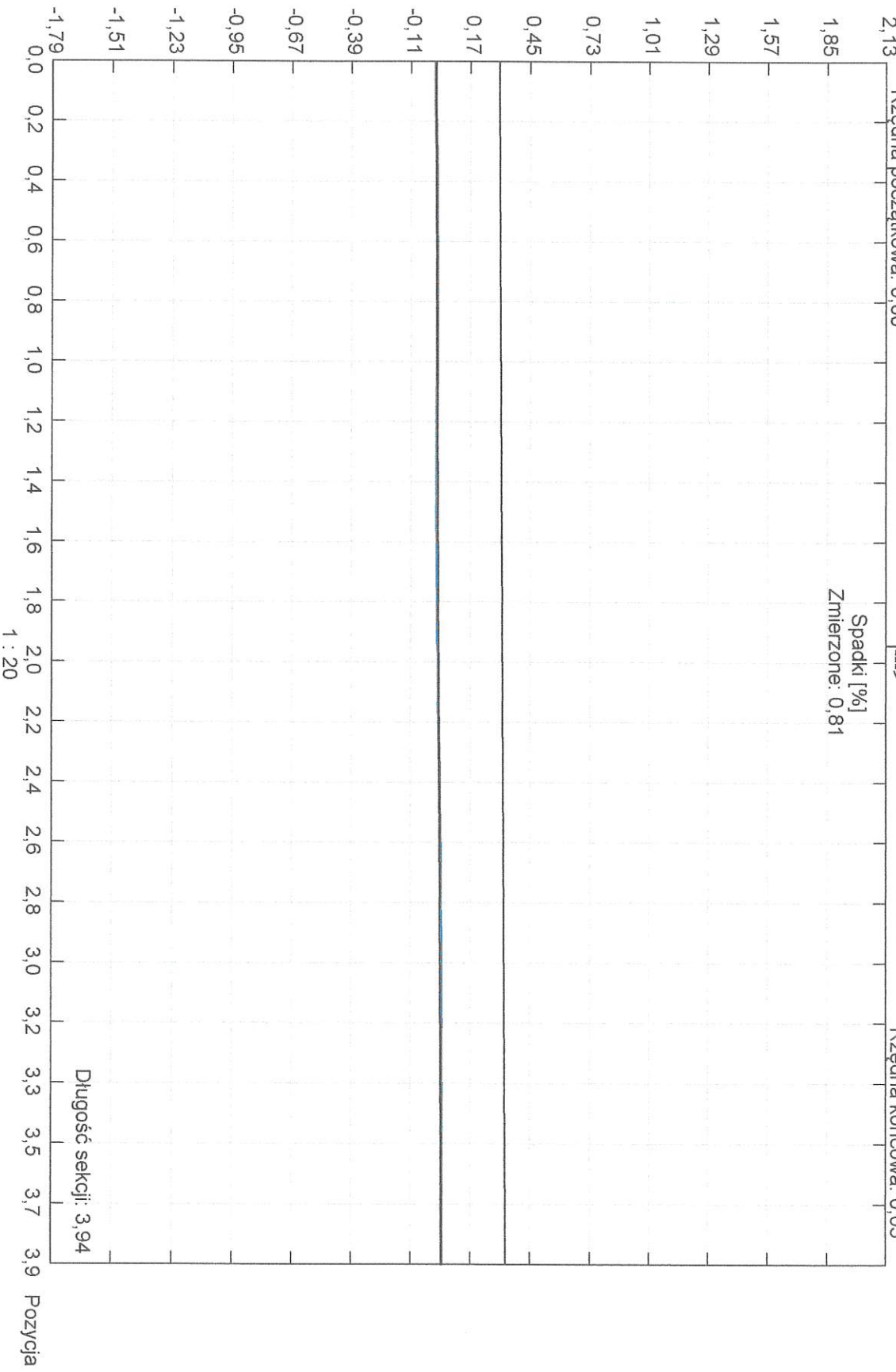
Rzędna początkowa: 0,00

Rzędna końcowa: 0,03

D11

Spadki [%]  
Zmierzone: 0,81

1 : 28



Kształt rury: Koło Wysokość rury: 300,00 Szerokość rury: 300,00

Obliczona rzędna

Rura

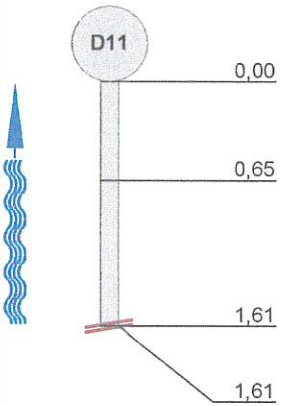
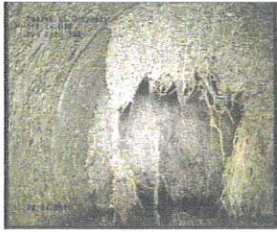
## Raport z inspekcji

Data: <b>2016-04-20</b>	Praca nr:	Pogoda:	Operator: <b>Bugaj</b>	Numer sekcji: <b>14</b>	Właściciel: <b>U.M. Pasiek</b>
Obecny:	Pojazd:	Kamera:	Nastawiać:	Wyczyszczone: <b>Tak</b>	Poziom:

Ulica od studni: <b>ul.Drzymały</b>	Mapa nr 1	Od studni: <b>D11</b>
Ulica do studni:	Mapa nr 2	Do studni: <b>D10</b>
Miasto: <b>Pasiek</b>	Wideo nr:	Długość sekcji: <b>1,61 m</b>
Dzielnica:	Nośnik nr 1:	Długość rury:

Powód inspekcji: <b>inspekcja kontrolna</b>	Kształt: <b>Koło</b>
Rodzaj sekcji: <b>Rura</b>	Średnica/Wysokość: <b>300 mm</b>
Rok ułożenia:	Materiał: <b>PVC</b>
Materiał okładziny:	Długość inspekcji:

Uwagi:

1:50	Pozycja	Kod	Obserwacja	
	0,00	BCDA	Węzeł początkowy, Studzienka włączowa, D11	
	0,65	AEDAG	Beton	
	1,61	BBAC	Złożona masa korzeni, Zmniejszenie przekroju poprzecznego: 70 %, od 9 do 4 godz.	
	1,61	BDCA	Rezygnacja z inspekcji, Przeszkoda	

1,61 m



**Zdjęcia z inspekcji**Miasto:  
PasiekUlica:  
ul.Drzymały

Data:

Numer sekcji:  
14

Numer pracy:



Zdjęcie: 14\_3A  
1,61m, Złożona masa korzeni, Zmniejszenie przekroju  
poprzecznego: 70 %, od 9 do 4 godz.

Sekcja: 14

Inspekcja: 1

Miasto: Pasłęk

Ulica: ul. Drzymały

Data: 2016-04-20

Operator: Bugaj

Rzędna 2,13

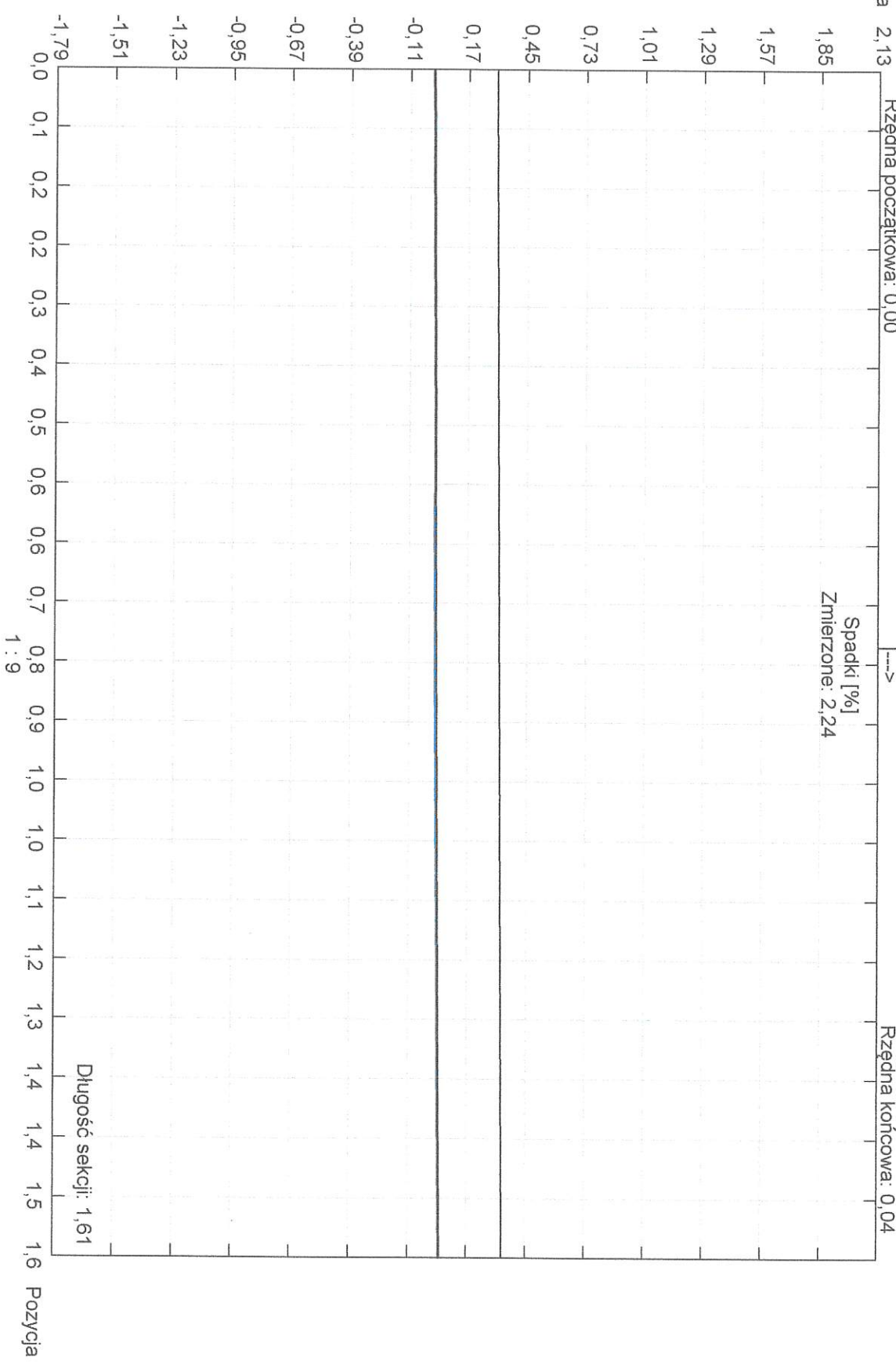
D11

Rzędna początkowa: 0,00

Rzędna końcowa: 0,04

Spadki [%]  
Zmierzone: 2,24

1 : 28



Kształt rury: **Koło** Wysokość rury: **300,00** Szerokość rury: **300,00**

Długość sekcji: 1,61

1 : 9

Obliczona rzędna

Rura