

OZNACZENIA:

- PROJ. RURIOCIĄG TŁOCZYNY
- P ○ PROJ. POMPOWNI
- SR ○ PROJ. STUDIA RÓZPRĘŻNA
- SR ○ PROJ. STUDIA REWIZYJNA
- SO ○ PROJ. STUDIA DLA ODPOWMIETRZENIA
- KZ ○ PROJ. KOMORA ZASWU

STAROSTA ELBLĄSKI
 Zgodnie z art. 28 b i 28c ustawy z dnia 17 maja 1989r. – Prawo geodezyjne i kartograficzne (Dz.U. z 2015r. poz. 520 ze zmianami) niniejsza dokumentacja zarejestrowana pod nr kancelaryjnym GN-E.6630.1.103.2015, dotycząca: **sytuowanie projektowanej sieci kanalizacji sanitarnej oraz sieci elektroenergetycznej dla zasilania pompowni** była przedmiotem stacjonarnej narady koordynacyjnej, przeprowadzonej w dniu 10 września 2015r. w siedzibie Powiatowego Ośrodka Dokumentacji Geodezyjnej i Kartograficznej w Elblągu, ul. Tysiąclecia 11 pok. Nr 3 **Z up. STAROSTY**

Zofia Puzynowska
 GŁÓWNY SPECJALISTA
 w Wydziale Geodezji i Kartografii,
 Kancelaria w Elblągu

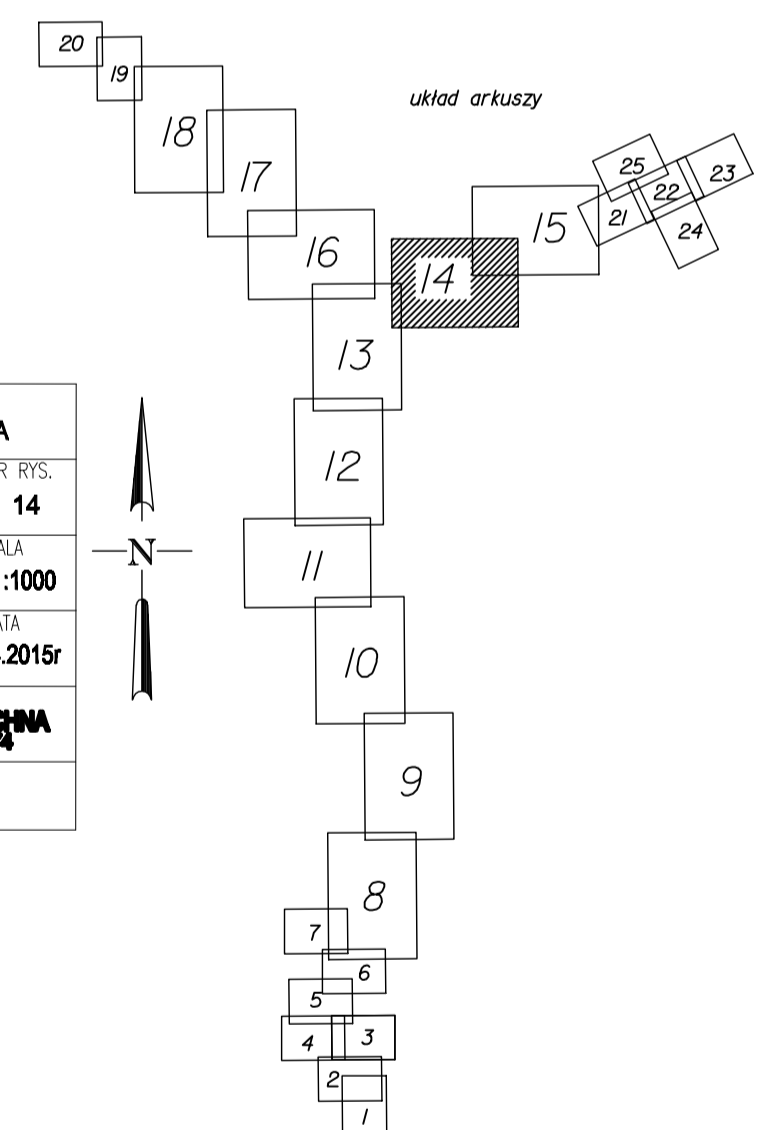
ARKUSZ 14

USŁUGI PROJEKTOWE
 MGR INŻ. DOKTOR ROCHNA

TRESC	NR RIS.
BUDOWA KANAŁU SANITARNEJ ROGAJNY-GRZYŻYNA-MAJKI - ZIELONKA PASŁĘCKA	14
P.B.-SIECI SANITARNE	SKALA
	1:1000
OPRACOWAŁA	DATA
MGR INŻ. DOKTOR ROCHNA	08.2015r
SPRAWDZIŁ	
INŻ. Ł. CIŚKAK	
upr. nr 250/EL/79	

Podpisano się, że niniejszy dokument został opracowany w wyniku prac geodezyjnych i kartograficznych, których rezultaty zawiera niniejszy dokument i nie są do świadczenia materiałów geodezyjnych i kartograficznych

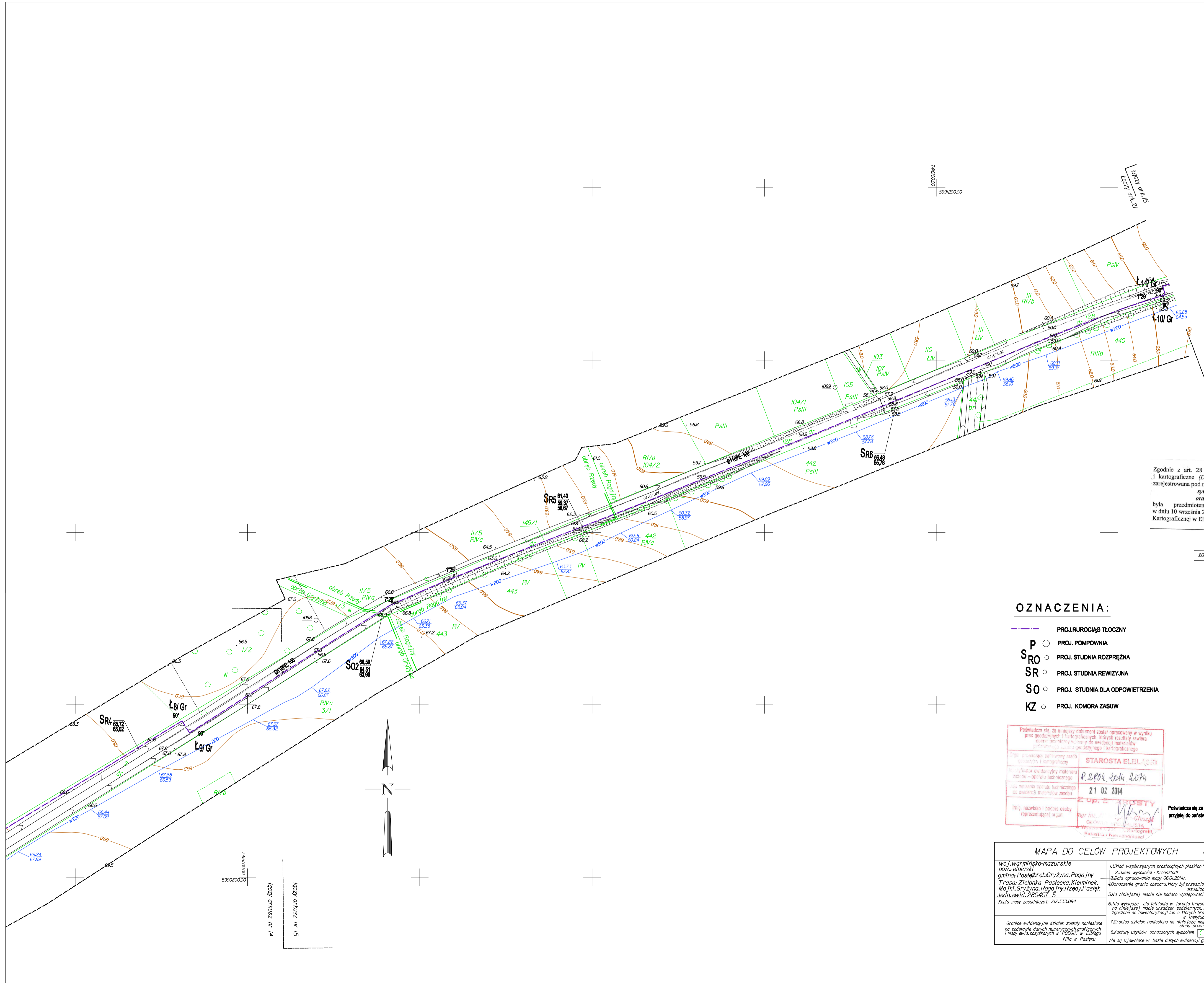
STAROSTA ELBLĄSKI
P. P. 2014
 21 02 2014
Z up. STAROSTY
Zofia Puzynowska
 GŁÓWNY SPECJALISTA
 w Wydziale Geodezji i Kartografii,
 Kancelaria w Elblągu



Podpisuje się za zgodność z oryginałem mapy do celów projektowych przyjętej do państwowego zasobu geodezyjnego i kartograficznego

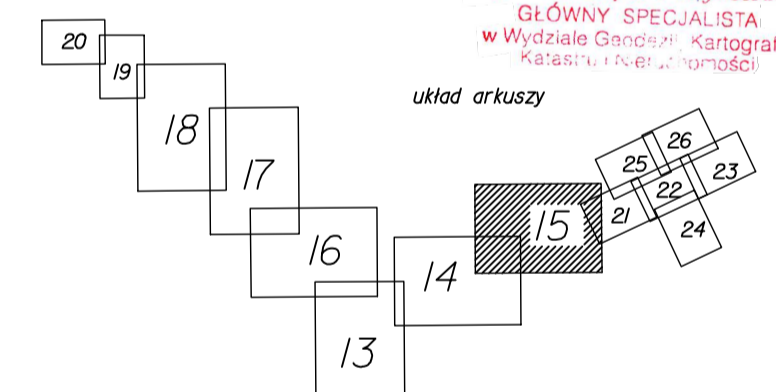
Podpis (projektanta)

MAPA DO CELÓW PROJEKTOWYCH arkusz nr 14 SKALA MAPY 1:1000	
woj. warmińsko-mazurskie pow. elbląski gmina: Pasłęk obręb Grzyżyna Trasa: Zielonka Pasłęcka, Klejmińnek, Majki, Grzyżyna, Rogajny, Rzędzy, Pasłęk Jedn. ewid. 280407_5 Kopia mapy zasadniczej: 212.333.093; 094; 141	1. Układ współrzędnych prostokątnych płaskich "2000"/7 2. Układ wysokości - Krasocznar 3. Data opracowania mapy 06.01.2014r. 4. Oznaczenie granic obszaru, który był przedmiotem aktualizacji 5. Na niniejszej mapie nie badano występowania skuteczności gruntowych 6. Nie wykazano, ale istnieją w terenie innych nie wykazanych na niniejszej mapie urządzeń podziemnych, które nie były zapisane do inwentaryzacji lub o których brak jest informacji w Instytucjach branżowych 7. Granice działek nanieśiono na niniejszą mapę bez użycia stanu prawnego ich przedsięwzięcia 8. Kontury użytków oznaczonych symbolem i nie są ujawnione w bazie danych ewidencji gruntów i budynków
Granice ewidencyjne działek zostały nanieśiono na podstawie danych numerycznych graficznych i mapy ewid. spisywanych w POCGK w Elblągu	Nazwa wykonawcy: "ABS" Jarosław Wilizo ul. Koszusińskiego 16/17, 83-300 Elbląg kom. 0604550918 tel/fax 055 235 39 82 Mapa opracowana: Nr uprawnień, podpis geodety mgr Jarosław Wilizo up. MGPIB 14864 mgr Jarosław Wilizo up. MGPIB 14864 Podpis osoby nierzeczności wykonawcy: <i>J. Wilizo</i> Oznaczenie kancelaryjnego zgłoszenia pracy geodety (nr): 800-145/2013 Data robót wykonawcy: 23/1B/2013



STAROSTA ELBLĄSKI
 Zgodnie z art. 28 b i 28c ustawy z dnia 17 maja 1989r. – Prawo geodezyjne i kartograficzne (Dz.U. z 2015r. poz. 520 ze zmianami) niniejsza dokumentacja zarejestrowana pod nr kancelaryjnym GN-E.6630.1.103.2015, dotycząca:
systemie projektowanej sieci kanalizacji sanitarnej oraz sieci elektroenergetycznej dla zasilania pompowni
 była przedmiotem stacjonarnej narady koordynacyjnej, przeprowadzonej w dniu 10 września 2015r. w siedzibie Powiatowego Ośrodka Dokumentacji Geodezyjnej i Kartograficznej w Elblągu, ul. Tysiąclecia 11 pok. Nr 3 **Z up. STABOSTY**

mgr inż. Zofia Puzyrowska
 GŁÓWNY SPECJALISTA
 w Wydziale Geodezji, Kartografii,
 Katastru i Inżynierii Pomocy



- OZNACZENIA:**
- PROJ. RURIOCIĄG TŁOCZNY
 - PROJ. POMPOWNI
 - SR ○ PROJ. STUDNIA ROZPRĘŻNA
 - SR ○ PROJ. STUDNIA REWIZYJNA
 - SO ○ PROJ. STUDNIA DLA ODPOWIERZANIA
 - KZ ○ PROJ. KOMORA ZASUW

Podawca nin. to niniejszy dokument został opracowany w wyniku prac geodezyjnych i kartograficznych, których rezultaty zawiera niniejszy materiał. Wszelkie dane geodezyjne i kartograficzne zostały sprawdzone i uwzględnione w niniejszym materiale. **STAROSTA ELBLĄSKI**
P. Stokół
 21.02.2014
Z up. STABOSTY
mgr inż. Zofia Puzyrowska
 GŁÓWNY SPECJALISTA
 w Wydziale Geodezji, Kartografii,
 Katastru i Inżynierii Pomocy

Podawca się za zgodność z oryginałem mapy do celów projektowych przyjętej do państwowego zasobu geodezyjnego i kartograficznego

ARKUSZ 15

* USŁUGI PROJEKTOWE * MGR INŻ. DOKTOR ROCHNA		NR RYS.
BUDOWA KANAL. SANITARNEJ GMINA PASŁĘB-GRYŻYNA MAJKI - ZIELONKA PASŁĘCKA		SKALA
P.B.-SIECI SANITARNE		DATA
MGR INŻ. DOKTOR ROCHNA ul. 46B/20A		08.2015r
OPRACOWAŁ	INŻ. LISZAK	
SPRACOWAŁ	upr. nr 250/EL/79	

MAPA DO CELÓW PROJEKTOWYCH arkusz nr 15 SKALA MAPY 1:1000		
woj. warmińsko-mazurskie pkm: elbląski gmina Pasłęb-Gryżyna, Rogajny Trasa Zielonka Paslecka, Kłeminek, MaJKI, Gryżyna, Rogajny, Rzędz, Paslek Jedn. ewid. 280407_5 Kopia mapy zasadniczej: 202.333.0294	1. Układ współrzędnych prostokątnych płaskich "2000"/7 2. Układ wysokości - Kransztadt 3. Data opracowania mapy 06.01.2014r. 4. Oznaczenie granic obszarów, który był przedmiotem aktualizacji 5. Na niniejszej mapie nie badano występowania służebności gruntowych 6. Nie wyklucza się istnienia w terenie innych nie wykazanych na niniejszej mapie urządzeń podziemnych, które nie były zgłoszone do Inwentaryzacji lub o których brak jest informacji 7. Granice działek nanieśiono na niniejszej mapie bez uwzględnienia stanu prawnego ten przebiegu 8. Kontury użytków oznaczonych symbolem i nie są ująwane w bazie danych ewidencji gruntów i budynków	Nazwa wykonawcy: *ABC Jarosław Wilizo ul. Kłoduski 66/10 82-300 Elbląg kom. 060455098 tel/fax 055 235 39 82 Mapy opracował: Nr uprawnień, podpis geodety mgr Jarosław Wilizo up. MGPIB 14864 mgr Jarosław Wilizo up. MGPIB 14864 Data: 2015.08.15 Oznaczenie kancelaryjne zgłoszenia pracy geodety (nr): 800/145/2013 Data: 23/8/2013 Księga robót wykonawcy:

MAPA DO CELÓW PROJEKTOWYCH arkusz nr 21 SKALA MAPY 1:500

woj. warmińsko-mazurskie pow. elbląski gmina: Pasiek obwód: Zielonka Paslecka Trasa: Zielonka Paslecka, Kłeminek, Małki, Gryżyna, Rogajny, Rzedy, Pasiek Jedn. ewid. 280407-5

1. Układ współrzędnych prostokątnych płaskich "2000/T"

2. Układ wysokości - krzywizny

3. Data opracowania mapy 06.08.2014r.

4. Oznaczenie granic obszaru, który był przedmiotem gruntowych ewidencji

5. Na niżej wymienione mapy nie badano występowania służebności

6. Nie wykluza się istnienia w terenie innych nie wykazanych na niżej wymienione mapy urządzeń poszlennych, które nie były zgłoszone do Inwentaryzacji lub o których brak jest informacji w Inwentaryzacji branżowych

7. Granice działek naniesiono na niżej wymienione mapy bez ustalenia stanu prawnego ich przedmiotów

8. Kontury użytków oznaczonych symbolem

9. Nie są ujawniane w bazie danych ewidencji gruntów i budynków

Nazwa wykonawcy: "ABP" Jarosław Wilizo ul. Księża 66/10 82-300 Elbląg kom. 0604550918 tel/fax 055 235 33 82

Mapa opracowana: Nr uprawnień, podpis geodety mgr Jarosław Wilizo up.MGPiB 14864 mgr Jarosław Wilizo up.MGPiB 14864

Podpis osoby reprezentującej wykonawcę: *J. Wilizo*

Oznaczenie kancelarii/na zgłoszenia pracy geodety/na: 697-653/2013

Księga robót wykonawcy: 231/B/2013

MAPA DO CELÓW PROJEKTOWYCH zakres nr 1 SKALA MAPY 1:500

woj. warmińsko-mazurskie pow. elbląski gmina: Pasiek obwód: Zielonka Paslecka Trasa: Zielonka Paslecka, Kłeminek, Małki, Gryżyna, Rogajny, Rzedy, Pasiek Jedn. ewid. 280407-5

1. Układ współrzędnych prostokątnych płaskich "2000/T"

2. Układ wysokości - krzywizny

3. Data opracowania mapy 06.08.2014r.

4. Oznaczenie granic obszaru, który był przedmiotem gruntowych ewidencji

5. Na niżej wymienione mapy nie badano występowania służebności

6. Nie wykluza się istnienia w terenie innych nie wykazanych na niżej wymienione mapy urządzeń poszlennych, które nie były zgłoszone do Inwentaryzacji lub o których brak jest informacji w Inwentaryzacji branżowych

7. Granice działek naniesiono na niżej wymienione mapy bez ustalenia stanu prawnego ich przedmiotów

8. Kontury użytków oznaczonych symbolem

9. Nie są ujawniane w bazie danych ewidencji gruntów i budynków

Nazwa wykonawcy: "ABP" Jarosław Wilizo ul. Księża 66/10 82-300 Elbląg kom. 0604550918 tel/fax 055 235 33 82

Mapa opracowana: Nr uprawnień, podpis geodety mgr Jarosław Wilizo up.MGPiB 14864 mgr Jarosław Wilizo up.MGPiB 14864

Podpis osoby reprezentującej wykonawcę: *J. Wilizo*

Oznaczenie kancelarii/na zgłoszenia pracy geodety/na: 697-653/2013

Księga robót wykonawcy: 231/B/2013

Podpisano się za niniejszy dokument został opracowany w wyniku prac geodezyjnych i kartograficznych, których rezultaty zawiera niniejsza mapa. Wyniki te zostały oparte na ewidencji materiałów punktowego i kartograficznego

Organ prowadzący poszukiwany zespół geodezyjny i kartograficzny: STAROSTA ELBLĄSKI

Urząd geodezyjny województwa warmińsko-mazurskiego - operacja techniczna: P.2804.2014.2014

Data wydania na podstawie technicznego dozwolenia materiałów zasobu: 21 02 2014

Imię, nazwisko i podpis osoby reprezentującej organ: Z up. STAROSTY mgr inż. Zofia Pużyńska

Wydanie Geodezyjne i Kartograficzne, Katastru i Nieruchomości

Podpisano się za zgodność z oryginałem mapy do celów projektowych przyjętej do państwowego zasobu geodezyjnego i kartograficznego

STAROSTA ELBLĄSKI

P.2804.2014.2014

01 09 2014

Z up. STAROSTY

mgr inż. Zofia Pużyńska

Wydanie Geodezyjne i Kartograficzne, Katastru i Nieruchomości

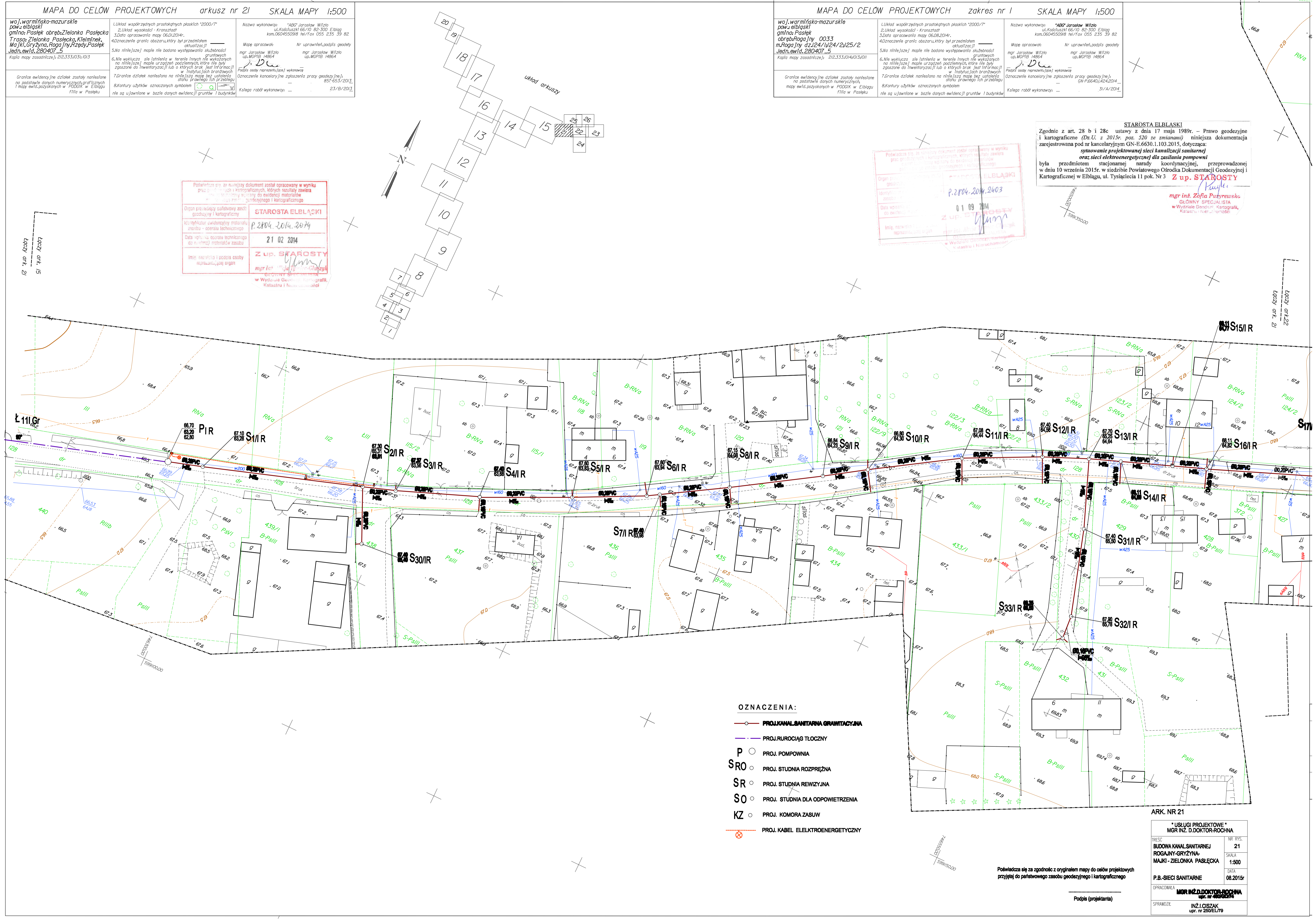
STAROSTA ELBLĄSKI

Zgodnie z art. 28 b i 28c ustawy z dnia 17 maja 1989r. - Prawo geodezyjne i kartograficzne (Dz.U. z 2015r. poz. 520 ze zmianami) niniejsza dokumentacja zarejestrowana pod nr kancelaryjnym GN-E.6630.1.103.2015, dotycząca:

sytuowanie projektowanej sieci kanalizacji sanitarnej oraz sieci elektroenergetycznej dla zasilania pompowni

była przedmiotem stacjonarnej komisji koordynacyjnej, przeprowadzonej w dniu 10 września 2015r. w siedzibie Powiatowego Ośrodka Dokumentacji Geodezyjnej i Kartograficznej w Elblągu, ul. Tysiąclecia 11 pok. Nr 3 **Z up. STAROSTY**

mgr inż. Zofia Pużyńska
GŁÓWNY SPECJALISTA
w Wydziale Geodezyjnym - Kartograficznym, Katastru i Nieruchomości



ARK. NR 21

* USŁUGI PROJEKTOWE *
MGR INŻ. DOKTOR ROCHNA

TRESC:	NR RYS:
BUDOWA KANALIZACJI SANITARNEJ ROGAJNY-GRYŻYNA- MAJKI - ZIELONKA PASLECKA	21
OPRACOWAŁA:	SKALA:
MGR INŻ. DOKTOR ROCHNA upr. nr 48033/14	1:500
SPRAWDZIŁ:	DATA:
INŻ. I. CISZAK upr. nr 2501EL/10	08.2015r

Podpisano się za zgodność z oryginałem mapy do celów projektowych przyjętej do państwowego zasobu geodezyjnego i kartograficznego

Podpis (projektanta)